



ATALAYA

E M O T I O N by TM

ATALAYA - ESTEPONA



ATALAYA

E M O T I O N by TM

C. Pico Alcazaba, 29688
Atalaya - Estepona, Málaga
36°29'19.5"N 5°01'04.7"W
LAT.: 36.488788
LONG.: -5.017975



ENTORNO SURROUNDINGS

ZONA ATALAYA - ESTEPONA

Atalaya Emotion es un espectacular residencial desarrollado por TM Grupo Inmobiliario en pleno triángulo de oro, formado por Marbella, Estepona y Benahavís; donde reina la tranquilidad de un entorno natural y podrás disfrutar del característico estilo de vida Mediterráneo.

La Atalaya es una conocida y consolidada zona residencial en la que podrás disfrutar de la cercanía de todos los servicios que necesitas, pero en un entorno agradable y muy bien conectado. Atalaya Emotion colinda con el Colegio Internacional Atalaya, muy reconocido en La Costa del Sol. Supermercados, centros comerciales, una extensa oferta de restauración, zonas verdes para pasear y otras bondades, hacen de la zona de La Atalaya una opción inmejorable cerca del mar. Además, al estar Atalaya Emotion conectado en pocos minutos en coche con la famosísima zona de Puerto Banús, reconocida a nivel internacional, podrás disfrutar de su increíble oferta de ocio, restauración y moda.

Para los amantes del golf, existe una excelente oferta de 10 campos a menos de 4km del residencial; algunos de reconocido prestigio al haber sido diseñados por el afamado Manuel Piñero, tricampeón del mundo y campeón de la Ryder Cup.

Vivir en Atalaya Emotion te permitirá experimentar al máximo el característico estilo de vida Mediterráneo, ya que a tan sólo nueve minutos en coche se encuentra la hermosa Playa de Guadalmina, en la que los paseos al atardecer deleitarán tus sentidos.



Atalaya Emotion is a spectacular residential development by TM Real Estate Group in the Golden Triangle of Marbella, Estepona and Benahavís, where the tranquillity of natural surroundings reigns supreme and where you can enjoy the characteristic Mediterranean lifestyle.

La Atalaya is a well-known and established residential area where you can enjoy all the services you need close at hand, in a pleasant and well-connected environment. Atalaya Emotion neighbours Atalaya International School, which is well known on the Costa del Sol. Supermarkets, shopping centres, a wide range of restaurants, green spaces for walking and other amenities make the La Atalaya area an unbeatable option close to the sea.

Additionally, as Atalaya Emotion is only a few minutes' drive from the internationally renowned Puerto Banús area, you will be able to enjoy its incredible range of leisure, dining and fashion options.

For golf lovers, there are 10 excellent golf courses within 4km of the development, some of which are renowned for having been designed by the famous Manuel Piñero, three-time world champion and Ryder Cup winner.

By living at Atalaya Emotion you will experience the characteristic Mediterranean lifestyle in full, as the beautiful Guadalmina Beach, where delightful sunset strolls await, is only a nine minute drive away.

EL RESIDENCIAL

THE ESTATE

El residencial te ofrece más de 6700 m² de espectaculares zonas comunes totalmente preparadas para el máximo disfrute de toda la familia, en donde encontrarás: una gran piscina de adultos, piscina infantil, piscina exterior totalmente climatizada, jacuzzis, zona de chorros de agua, un lago con isla relax, área para practicar yoga, gimnasio totalmente equipado, pista de petanca, parque infantil y Wifi comunitario en las áreas comunes; todo integrado en una composición paisajística sin igual.

Es importante resaltar que el diseño arquitectónico de las zonas comunes de Atalaya Emotion ha sido cuidadosamente planificado para facilitar el disfrute de personas con movilidad reducida, favorecer el uso de los espacios de forma segura y ofrecer opciones para todos los gustos y necesidades de los residentes.



The residential complex offers you more than 6700 m² of spectacular communal areas fully prepared for all the family to thoroughly enjoy, including: a large swimming pool for adults, a children's pool, a fully heated outdoor pool, hot tubs, water jets, a lake with a relaxation island, a yoga area, a fully equipped gym, a bowling green, a children's playground and shared Wifi in the communal areas; all in an unparalleled landscaped setting.

It is important to highlight that the architectural design of Atalaya Emotion's communal areas has been carefully planned to facilitate enjoyment for people with reduced mobility, to promote the safe use of the spaces and to offer options to meet the residents' tastes and needs.

Impresión artística sujeta a modificación. Sin valor contractual.
Artist impression subject to possible changes. With no contractual value.

LAS VIVIENDAS

PROPERTIES

Atalaya Emotion se compone de 63 encantadores apartamentos de 2 y 3 dormitorios y 2 baños. Las orientaciones de las viviendas son sur, este, sureste y oeste, permitiendo aprovechar al máximo las horas de sol y ofreciendo un clima cálido y luminoso a tu hogar. Podrás elegir entre las majestuosas vistas al entorno natural con el mar Mediterráneo de fondo y distintas vistas al interior del residencial para el disfrute del paisajismo y zonas comunes que hemos diseñado para ti.

Te presentamos tres tipos de apartamentos en función de tus necesidades; todos con generosos espacios y distribuciones cuidadosamente planificadas para el máximo aprovechamiento.

- **Planta baja:** Con accesos directos a las zonas comunes a través de un confortable y amplio jardín privado, dispondrás de distintas vistas según tu necesidad.

- **Planta intermedia:** Distintos y generosos espacios al aire libre te permitirán disfrutar del auténtico estilo de vida mediterráneo aprovechando al máximo las horas de sol, pero también podrás elegir la privacidad, comodidad y tranquilidad que se necesita en algún momento del día.

- **Ático:** Un espectacular solárium privado, con barbacoa, fregadero, ducha y preinstalación para jacuzzi, hará de tus eventos, la envidia de todos tus amigos. En él, podrás experimentar la emoción de la tranquilidad del horizonte con el mar de fondo.

Las viviendas ofrecen amplias estancias con dormitorios de hasta 18 metros y el salón comedor ofrece acceso directo a la terraza; también son muy frescas gracias a la ventilación cruzada. Todas ellas ofrecen calefacción por suelo radiante y aerotermia, para que la calidez del hogar se haga presente en todo momento.

Los apartamentos de Atalaya Emotion se entregan equipados con los siguientes electrodomésticos: Campana de cocina extraíble, horno, frigorífico, placa de inducción, lavavajillas, microondas y lavadora. Todas las casas vienen con una o dos plazas de aparcamiento y trastero en sótano.



Impresión artística sujeta a modificación. Sin valor contractual.
Artist impression subject to possible changes. With no contractual value.

Atalaya Emotion boasts 63 charming apartments featuring 2 and 3 bedrooms and 2 bathrooms. The properties face south, east, southeast and west, which allows you to make the most of the sunlight and provides your home with a warm and bright ambience. You will be able to choose between majestic views of the natural surroundings overlooking the Mediterranean Sea and different views of the interior of the residential complex for you to enjoy the landscaping and communal areas we have designed for you.

There are three different types of flats depending on your needs; all with generous space and carefully planned layouts to allow you to make the very most of them.

- **Ground floor:** With direct access to the communal areas through a comfortable and spacious private garden, you will have different views depending on your needs.

- **Middle floor:** Various large outdoor spaces will allow you to enjoy the authentic Mediterranean lifestyle and make the most of daylight hours, but you will also be able to choose the privacy, comfort and tranquillity that you need at any time of the day.

- **Penthouse:** A spectacular private solarium, with barbecue, sink, shower and pre-installation for a hot tub, will make your events the envy of all your friends. Here, you can experience the breathtaking calm of the horizon against the sea in the background.

The apartments offer spacious rooms with bedrooms up to 18 metres in size and the living/dining room has direct access to the terrace; they are also very cool thanks to cross ventilation. All of them offer underfloor heating and an air source heat pump, so your home stays warm at all times.

Atalaya Emotion apartments come equipped with the following appliances: removable cooker hood, oven, refrigerator, induction hob, dishwasher, microwave and washing machine. All properties come with one or two parking spaces and a storage room in the basement.



Impresión artística sujeta a modificación. Sin valor contractual.
Artist impression subject to possible changes. With no contractual value.

COMODIDAD Y RELAX

RELAXATION & COMFORT

TM Grupo Inmobiliario se rige por la excelencia y la máxima calidad. Una de nuestras prioridades es que sientas tu hogar desde el primer momento y para ello te ofrecemos excelentes acabados, espacios pensados especialmente para lograr la perfecta armonía entre descanso, funcionalidad y entretenimiento.

Además contarás con distintas opciones de personalización de tu vivienda, la posibilidad de amueblarla con nosotros, un equipo de asesores expertos para acompañarte en la elección de los distintos materiales para que escojas el que más se adapte a tu estilo de vida y tus preferencias; y mucho más.



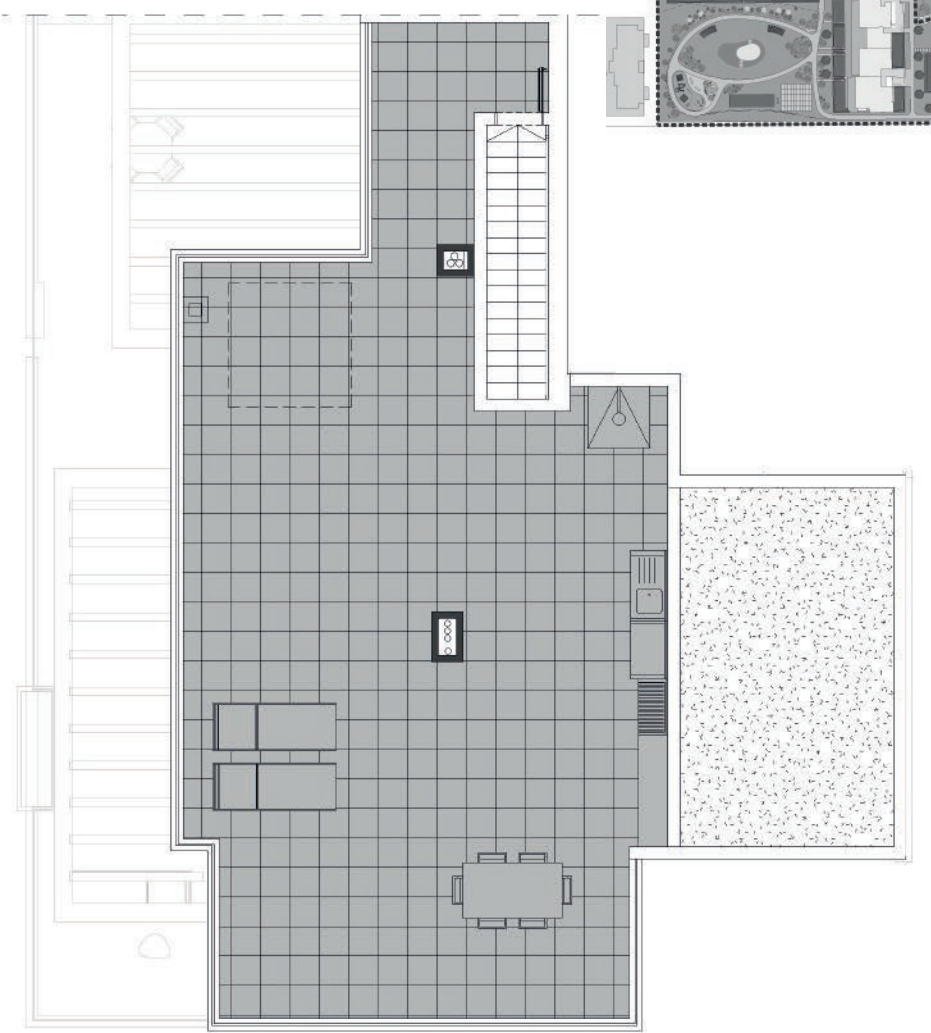
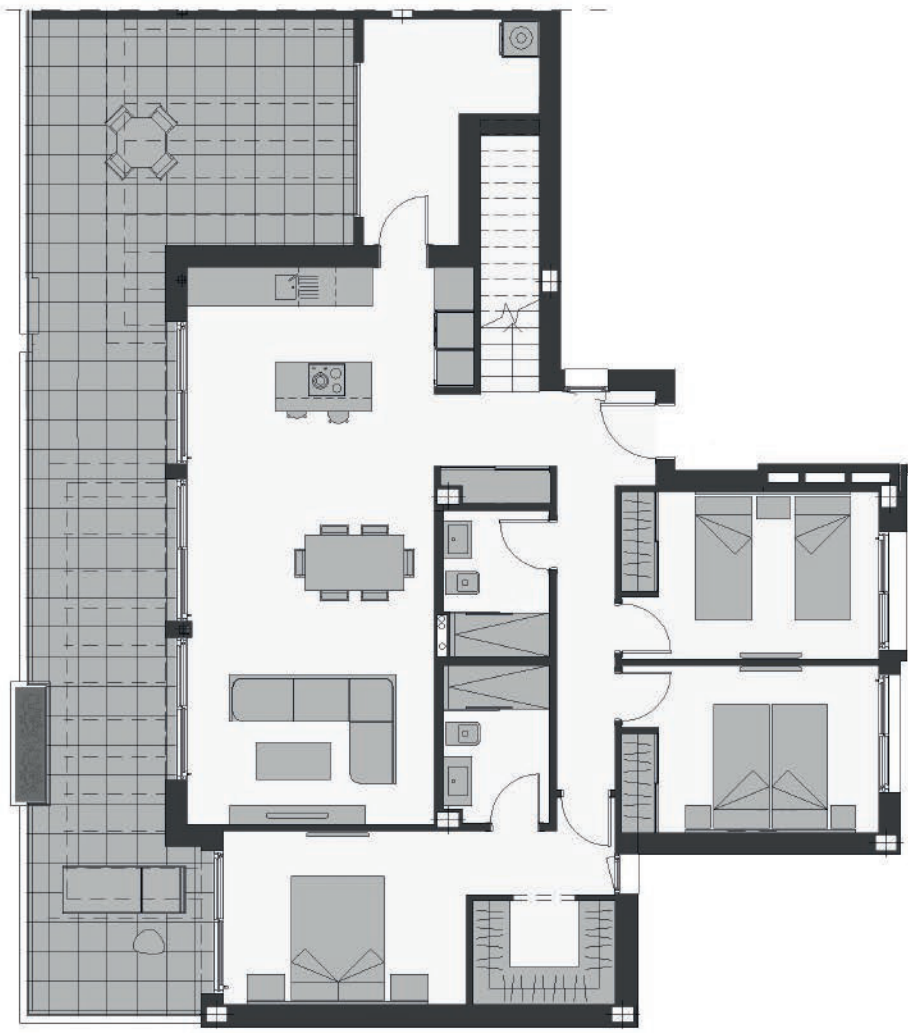
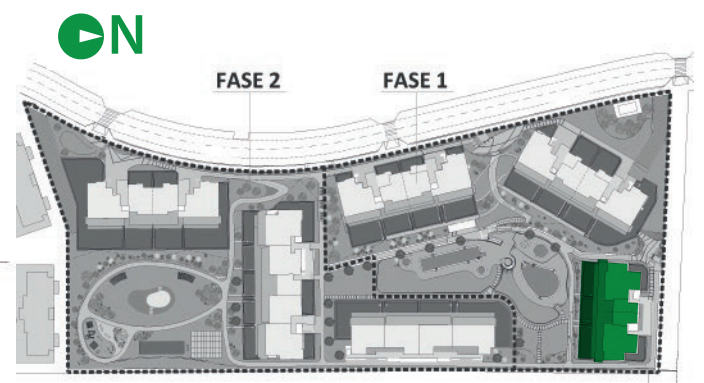
Impresión artística sujeta a modificación. Sin valor contractual.
Artist impression subject to possible changes. With no contractual value.

TM Real Estate Group is guided by excellence and high quality. One of our priorities is ensuring you feel at home from the very first moment and that is why we offer high quality finishes, spaces specially designed to achieve the perfect harmony between relaxation, functionality and entertainment.

You will also have different options for personalising your home, the possibility of furnishing it with us, a team of expert advisors to help you choose from different materials so that you can pick the one that best suits your lifestyle and preferences, and much more.

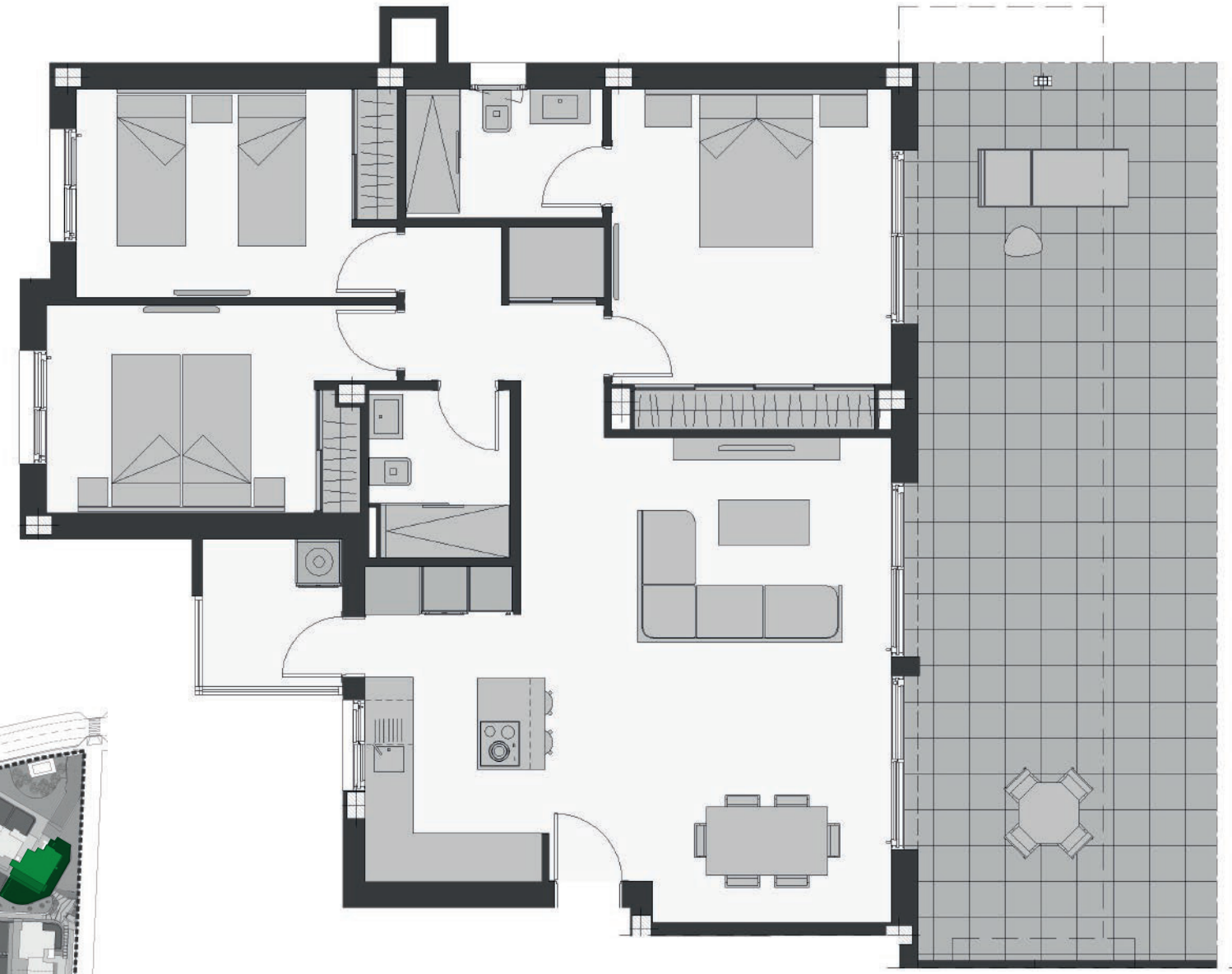
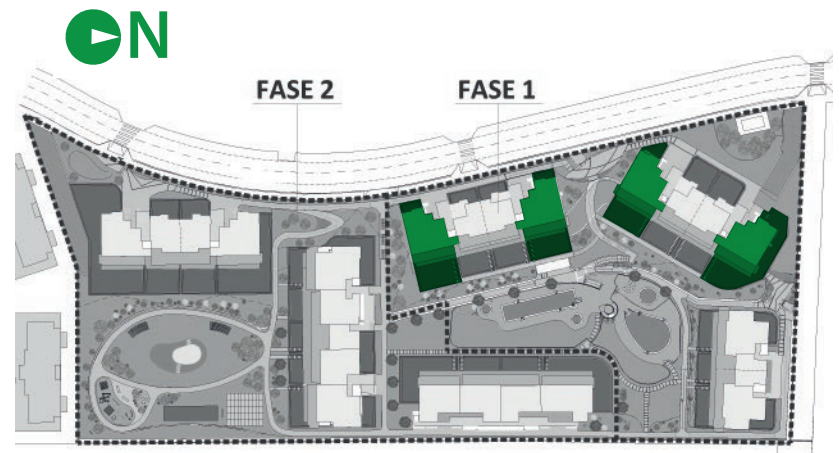


Impresión artística sujeta a modificación. Sin valor contractual.
Artist impression subject to possible changes. With no contractual value.



Apartamento 3 dormitorios + 2 Baños + Solárium
Apartment 3 Bedroom + 2 Bathroom + Solarium

Plano comercial sin valor contractual sujeto a posibles modificaciones por razones o exigencias de índole técnica o jurídica. Las superficies son aproximadas. Cocina y amueblamiento orientativo sin valor contractual.
Commercial plan without contractual value subject to possible modifications for technical or legal reasons. Measurements shown are approximate. Kitchen and furnishing are for display purposes only, with no contractual value.



Apartamento 3 dormitorios + 2 Baños
Apartment 3 Bedroom + 2 Bathroom.

Plano comercial sin valor contractual sujeto a posibles modificaciones por razones o exigencias de índole técnica o jurídica. Las superficies son aproximadas. Cocina y amueblamiento orientativo sin valor contractual.
Commercial plan without contractual value subject to possible modifications for technical or legal reasons. Measurements shown are approximate. Kitchen and furnishing are for display purposes only, with no contractual value.

Por qué TM Why TM



ATENCIÓN COMERCIAL
Commercial attention

+50

AÑOS CONSTRUYENDO
Years building



SERVICIO POST VENTA
After sales service



CUMPLIMIENTO DE PLAZOS
Deadlines



PERSONALIZACIÓN
Personalisation



CLUB TM
TM Club



HAPPY HOMES



2010 - 2011
2012 - 2013
Mejor Promotora de Europa
Best Developer Europe



2014
Mejor Promotora Mundial
Best Global Developer



2016
Premio Especial a la Mejor
Trayectoria Inmobiliaria
Award for an exceptional
Real Estate Career



2014 - 2015 Sea Senses
2016 - 2017 Sunset Drive
2016 - 2017 Mar de Pulpi
2017 - 2018 Mar de Pulpi
2021 - 2022 Sunset Waves



TM Grupo Inmobiliario

happy homes

Nos gusta que nuestros clientes se sientan protegidos y cuidados en todo momento, más aún cuando no están en sus viviendas. Por ello, contamos con un conjunto de servicios para estar ahí cuando más lo necesites. A través de nuestro equipo post venta, nos ocuparemos de ofrecerte los siguientes servicios:

We like our clients to feel protected and cared for at all times, even more so when they are not at home. As such, we provide a set of services so that we are there for you when you most need it. Through our after-sales team, we can provide you with the following:



SERVICIO DE CUSTODIA DE LLAVES

Si acabas de adquirir una vivienda TM, aprovéchate de nuestro servicio gratuito de custodia de llaves por un año y disfruta de una gestión más rápida de tus incidencias. Y si ya eras propietario ¡solicita el servicio a nuestro equipo de atención al cliente!

KEY HOLDING SERVICE

If you have just purchased a TM home, make the most of our keyholding service, free for one year, providing a speedy resolution to any issues you may have. If you are already a property owner, ask our customer service team for this service!



MANTENIMIENTO DEL HOGAR

Nosotros cuidaremos de tu hogar cuando tú no estás. Nuestro equipo se encargará de realizar revisiones periódicas para que siempre se encuentre en el perfecto estado.

PROPERTY MAINTENANCE

We take care of your home when you're not there. Our team will make regular inspections to keep everything in perfect condition.



SERVICIO DE LIMPIEZA

Nuestro servicio de limpieza te permitirá encontrar tu casa perfecta desde el primer día de tus vacaciones. ¡Queremos que tu única preocupación sea el descanso!

CLEANING SERVICES

Our cleaning service means you can start your holidays in a clean home. We want you to concentrate on enjoying your holiday!



CUIDADO DE JARDINES Y PISCINA

Asegúrate de que tus plantas luzcan igual de bonitas que el primer día con nuestro servicio de jardinería profesional. Y si tienes piscina, nos ocupamos de su mantenimiento durante todo el año.

POOL & GARDEN MAINTENANCE

Make sure your plants look just as lovely as on the first day with our professional gardening service. And if you have a pool, we can look after it all year round.



La información contenida en este documento es meramente informativa y no tiene valor contractual, pudiendo ser modificada por la sociedad promotora, durante el transcurso de la obra o una vez finalizada la misma por exigencias de orden técnico o jurídico, sin que ello implique menoscabo en las calidades finales. Cualquier información específica detallada de este proyecto, podrá ser consultada en la web www.tmgrupoinmobiliario.com y solicitada a TM grupo inmobiliario mediante el correo electrónico comercial@tmgrupoinmobiliario.com. TM Grupo inmobiliario se compromete a cumplir con la normativa vigente en materia de consumo y protección al consumidor.

The information contained in this document is merely informative and has no contractual value, and may be modified by the developer, while the construction work is being carried out or once it has finished, due to technical or legal requirements, without implying any lessening of the final qualities. Any specific detailed information about this project, can be consulted on the website www.tmgrupoinmobiliario.com and requested from TM Real Estate Group by email comercial@tmgrupoinmobiliario.com. TM Real Estate Group undertakes to comply with current regulations on consumer issues and consumer protection.

El periodo de validez del presente documento, así como sus condiciones, quedan vinculadas en todo caso a la venta de la totalidad de los inmuebles que la componen. The period of validity of this document, as well as its conditions, are linked in all cases to the sale of all the properties that are part of it.

ATALAYA -ES-EN-05-2022 - VÁLIDO HASTA / VALID UNTIL 05-2023



TM Grupo Inmobiliario

DELEGACIÓN COSTA DEL SOL TM GRUPO INMOBILIARIO

Urb. Las Torres de Marbella Club, Local 2.
Blvd. Príncipe Alfonso de Hohenlohe
29602 (Marbella) MÁLAGA
951 81 99 57
marbella@tmgrupoinmobiliario.com

WWW.TMGRUPOINMOBILIARIO.COM