

Blue View Heights. ahora sí

Memoria de calidades.



metrovacesa.
ahora sí



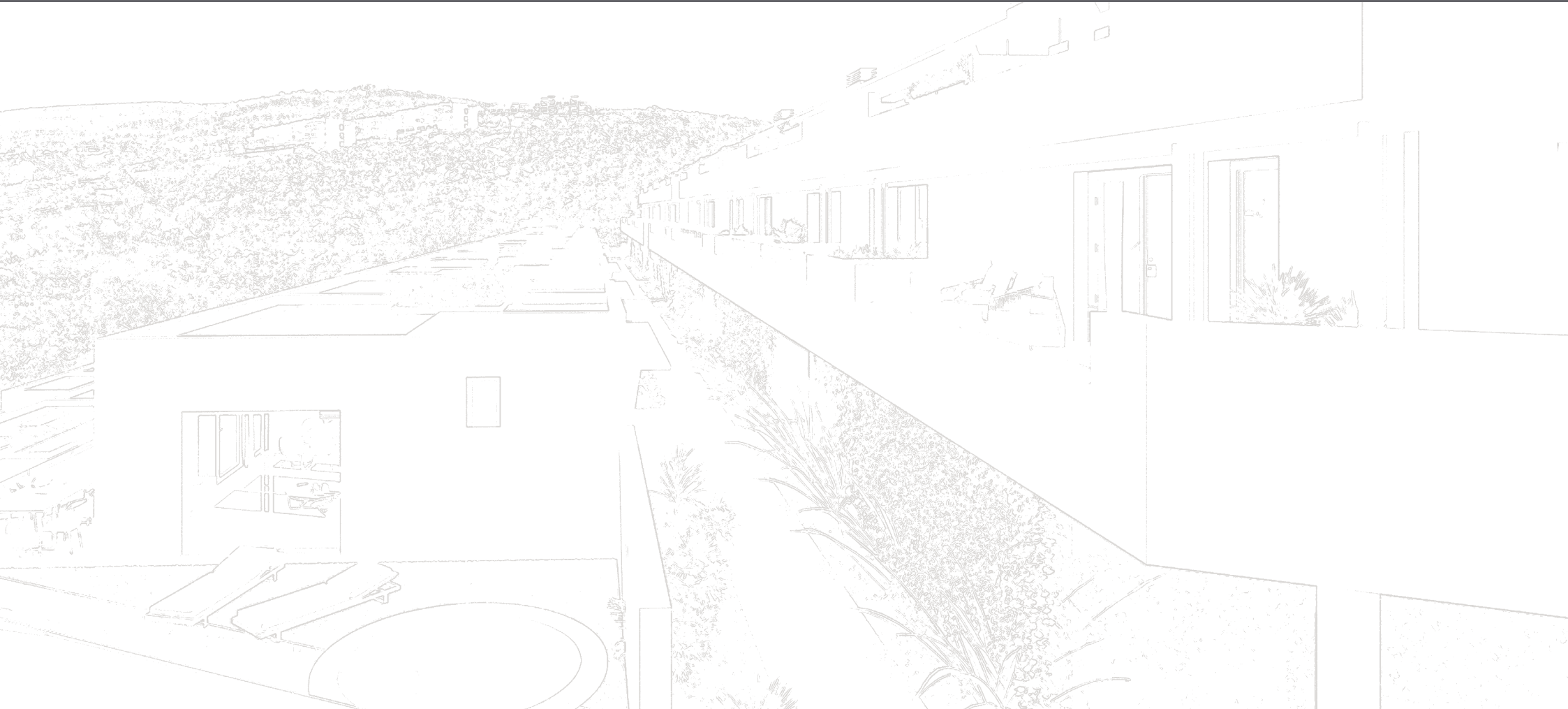
metrovacesa.
ahora sí



Calidades y confort

La calidad de los materiales elegidos, unida a los diseños representativos que trabajamos, generan viviendas únicas.

Colaboramos con los mejores arquitectos e interioristas para que disfrutes de un hogar que realmente cambie tu vida.





Índice

- | | | | |
|-----------------------------------|--------------------------------------|---|---------------------------------------|
| 1 Cimentación y estructura | 6 Tabiquería y aislamiento | 11 Falsos techos y pintura | 16 Garaje y trastero |
| 2 Fachada | 7 Pavimentos y revestimientos | 12 Instalaciones de electricidad, T.V. y telefonía | 17 Opciones de personalización |
| 3 Cubierta | 8 Baños | 13 Calefacción, climatización y agua caliente | 18 Calificación energética |
| 4 Carpintería exterior | 9 Sanitarios y grifería | 14 Sistema de ventilación y extracción | |
| 5 Carpintería interior | 10 Cocina | 15 Acceso y zonas comunes | |

1 Cimentación y estructura

Tanto la cimentación como la estructura se realizará con hormigón armado.

2 Fachada

Los cerramientos exteriores de viviendas se realizarán con revestimiento continuo y pintura plástica, aislamiento térmico de **altas prestaciones, cámara de aire y trasdosado** interior de tabiquería de cartón yeso con aislamiento térmico.

Las paredes medianeras entre las distintas viviendas se ejecutarán con **ladrillo fonoabsorbente trasdosado** por ambas caras, con tabiquería de cartón yesos por ambas caras con aislamiento térmico.

3 Cubiertas

Cubiertas no transitables, que albergan los equipos de producción de ACS y climatización, se ejecutarán con **aislamiento térmico** y protección de grava o césped artificial según ubicación.

Las terrazas de las viviendas irán soladas con gres de exteriores.

4 Carpintería exterior

La salida a la terraza desde salón y cocina, es una carpintería de aluminio de doble acristalamiento con **rotura de puente térmico**, hojas correderas y abatibles respectivamente, sin persiana, con lacado en mismo color interior y exterior de carpintería.

En los dormitorios serán de las mismas características en función de su ubicación, con persianas de aluminio con **aislamiento térmico** en su interior y cajones de persianas aislados, en los baños serán batientes sin persianas.

Ladrillo fonoabsorbente trasdosado por ambas caras, con tabiquería de cartón yeso y aislamiento térmico

Diseño moderno y una atractiva volumetría.





5 Carpintería interior

Acceso a la vivienda mediante **puerta acorazada con cerradura de seguridad** acabada con panelado lacado a juego con la carpintería interior.

Puertas de paso lisas lacadas.

Armarios modulares de puertas abatibles lacadas a juego con el resto de la carpintería, forrado interiormente incluso balda de maletero y barra de colgar.

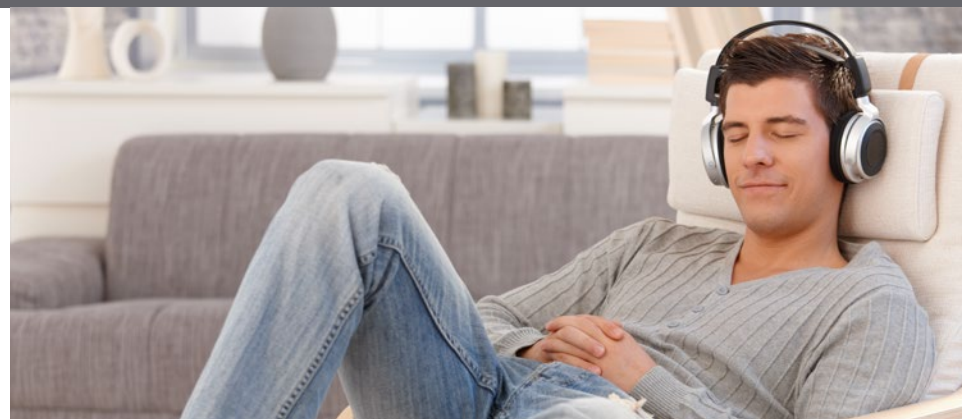
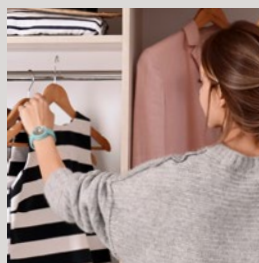
6 Tabiquería y aislamiento

La distribución interior de viviendas se construirá con tabiquería de cartón yeso con **aislamiento térmico y acústico**.

Un adecuado confort
térmico y acústico.

Armarios modulares
forrados interiormente

Imágenes orientativas y no reales

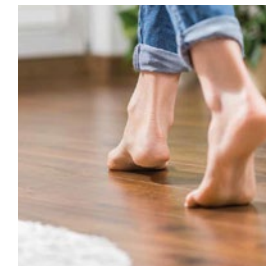


Imágenes orientativas y no reales



7 Pavimentos y revestimientos

Para los solados de la vivienda y baño utilizaremos porcelánico 60 x 60 cm y rodapié DM en color de la carpintería de madera.

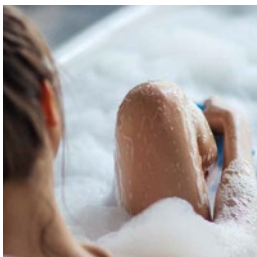


Imágenes orientativas y no reales



8 Baños

Los paramentos verticales de baños y aseo irán alicatados de porcelánico en la zona de bañera y ducha, resto de paredes con pintura plástica.



Imágenes orientativas y no reales



Imágenes orientativas y no reales

Baño principal

INCLUYE:

Lavabo con doble seno y dos cajones .
Plato ducha .
Grifería de lavabo monomando.
Grifería termostática con barra para ducha.

Baño secundario

INCLUYE:

Lavabo suspendido.
Inodoro.
Bañera.
Grifería monomando lavabo. Grifería ducha.

Amplitud en las estancias
para hacer tu vida más
cómoda



9 Sanitarios y grifería

En baños, los aparatos sanitarios de **porcelana vitrificada**, excepto las bañeras, en acero esmaltado y los platos de ducha de resina. En bañeras grifo monomando y en ducha grifería termostática .

En baño principal, lavabo con doble seno y mueble de dos cajones. En baño secundario, lavabo mural suspendido.

El resto de los aparatos sanitarios llevarán grifería monomando.

10 Cocina

Cocina amueblada con encimera de Silestone o similar y equipada con electrodomésticos.



11 Falsos techos y pinturas

Falsos techos con placas de yeso en toda la vivienda con registros en zonas destinadas a máquinas interiores de aire acondicionado y ventilación.

Pintura plástica lisa en paramentos verticales no alicatados y techos.

12 Instalaciones de electricidad, T.V. y telefonía

Instalación Eléctrica realizada según R.E.B.T. con grado de electrificación elevada.

Mecanismos eléctricos de la marca Niessen o similar.

Tomas de TV y TF en salón, dormitorio principal y dependencias requeridas por la normativa de telecomunicaciones.

Luminaria mediante aplique en exterior de terraza.

Video portero electrónico con receptor de llamada e imagen a color.





13 Calefacción, climatización y agua caliente

Instalación completa de aire acondicionado, con bomba de calor (refrigeración y calefacción) y conductos por falso techo. Unidad interior sobre falso techo de baños y unidad exterior montada en cubierta técnica.

Sistema de producción de agua caliente sanitaria mediante sistema de energía renovable.

Red interior de distribución de agua con tuberías de polietileno.

14 Sistema de ventilación y extracción

Instalación de renovación del aire interior de viviendas con bocas de extracción en baños y cocinas.



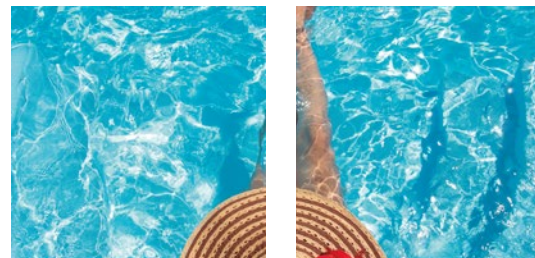


15 Acceso y zonas comunes

Piscina de uso comunitario con cloración salina.

Zonas ajardinadas de acceso al entorno natural con áreas de paseo y zona de descanso.

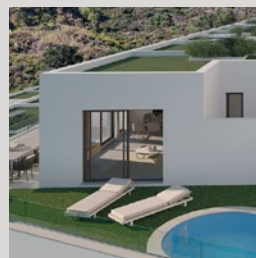
Zona común con gimnasio, spa y salón comunitario.



Imágenes orientativas y no reales



Un Residencial
pensado para
la calidad de vida
de sus ocupantes.



Piscina opcional, bajo presupuesto y acotada temporalmente

Puerta de acceso de
vehículos con accionamiento
automático

16 Garaje y trastero

Puerta de acceso de vehículos con accionamiento automático.

Suelo de hormigón con tratamiento superficial de pavimento.

Paramentos verticales de zona de aparcamiento con muros de hormigón. Puntos de agua de baldeo.

Trasteros acabados con pintura plástica.

17 Opciones de personalización

Opciones de personalización bajo presupuesto y temporalmente acotadas:

Cambio de bañera por plato ducha.

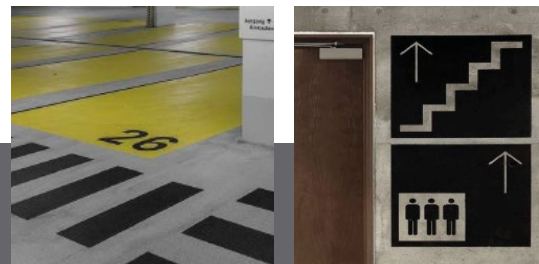
Mueble de baño en baño secundario.

Instalación de mamparas y espejos.

Instalación de domótica básica.

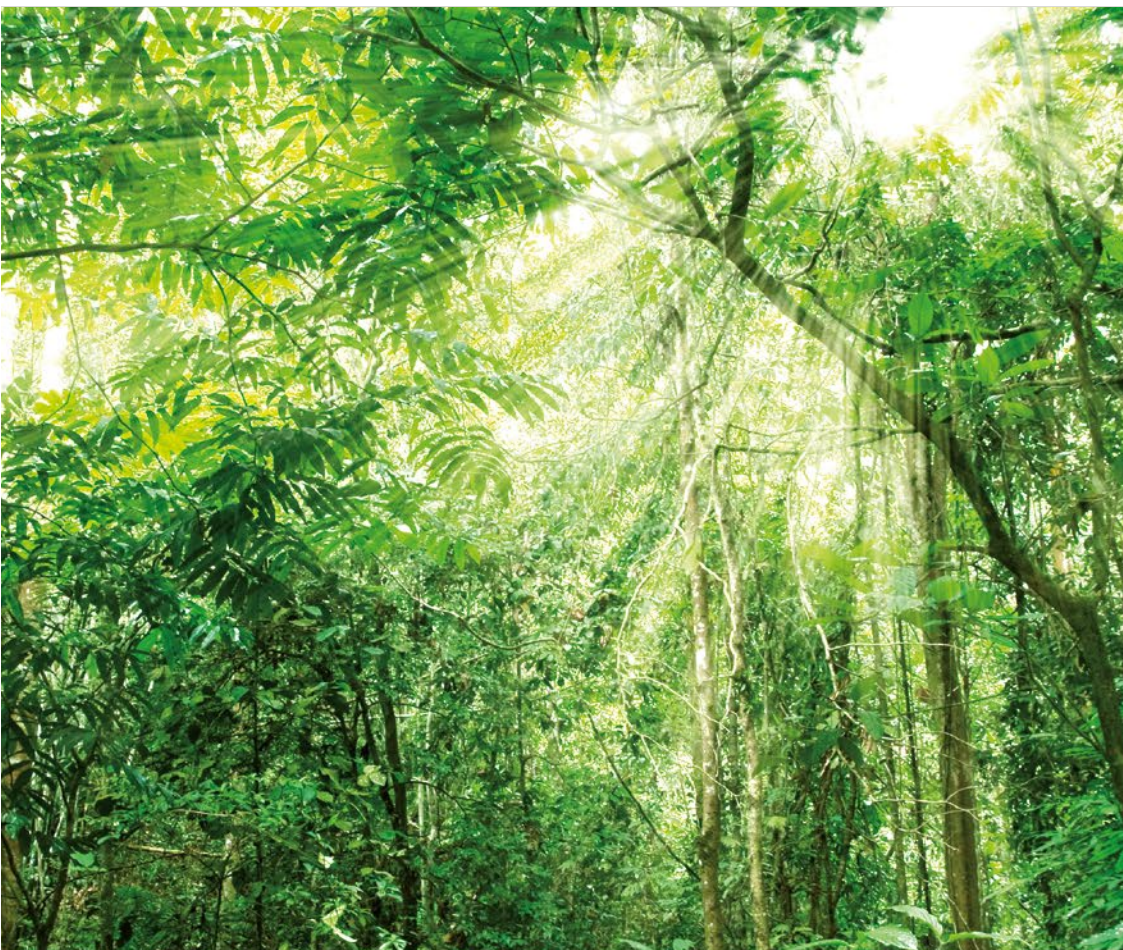
Luminarias en vivienda.

Cambio distribución dormitorios, unión de habitaciones en determinadas viviendas.



Señalización
de las plazas
y pictogramas

Imágenes orientativas y no reales



18 Calificación energética



Mejora de las soluciones constructivas para optimizar el consumo energético y garantizar el confort y disfrute del usuario.



Uso de bombillas led en distintas zonas de la edificación, garantizando un consumo, duración y eficacia óptimas.

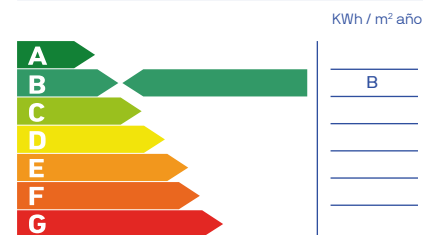


Última tecnología en sistemas de climatización y calidad del aire, priorizando tanto el resultado final del producto como el bajo consumo.

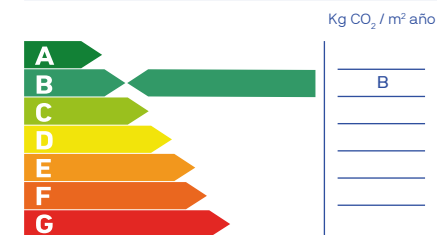


Dispositivos sanitarios respetuosos con el medio ambiente. Su bajo consumo supone un ahorro significativo en la factura además de contribuir a mejorar nuestro entorno.

Consumo de energía primaria no renovable

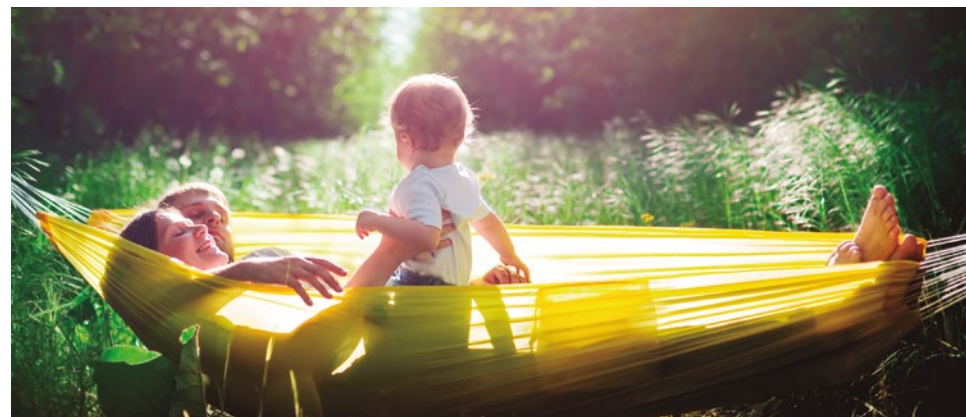


Emisiones de dióxido de carbono

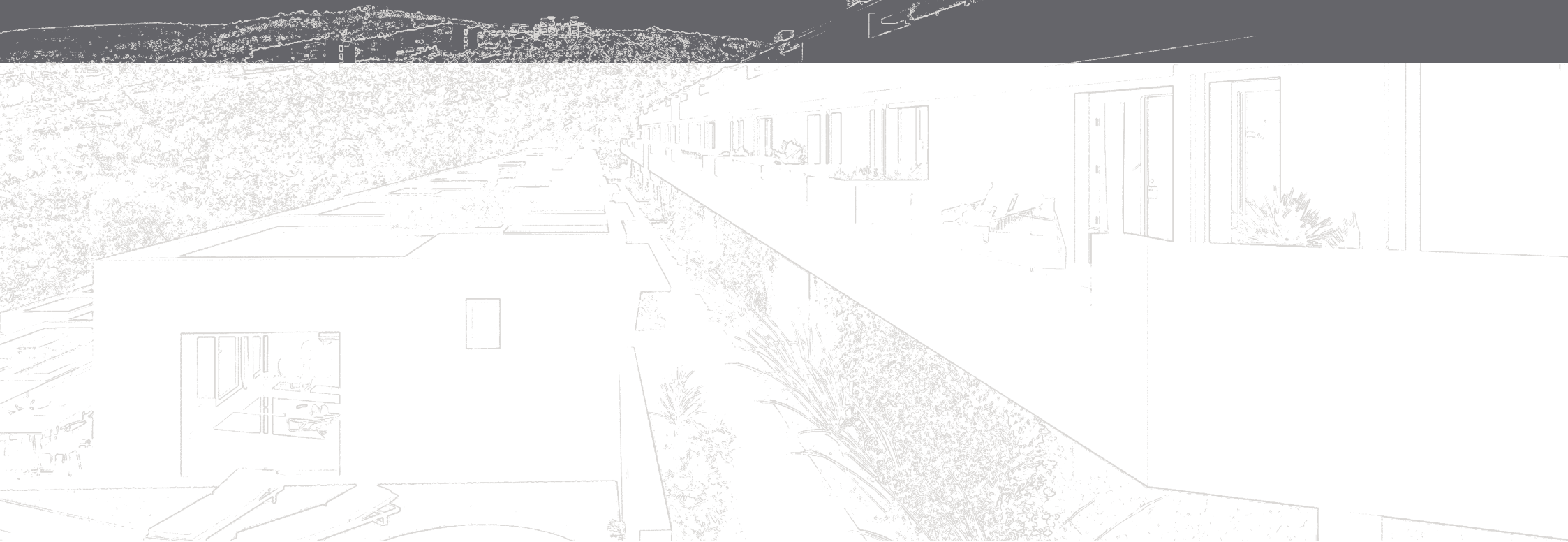


Nota: La presente información, perspectiva, medidas, cotas y documentación gráfica tienen carácter orientativo, no siendo vinculantes desde el punto de vista contractual. En consecuencia, estarán sujetas a posibles modificaciones por exigencias de índole técnica, jurídica o administrativa derivadas de la obtención de las licencias y autorizaciones necesarias, así como necesidades constructivas o de diseño a juicio de la Dirección de Obra, sin que ello suponga merma de calidad. El mobiliario, jardinería y electrodomésticos tienen carácter meramente ornamental y, por tanto, no se entregan con la vivienda excepto cuando estén expresamente incluidos en la memoria de calidades. Las cotas de armarios se refieren a huecos de albañilería. El mobiliario de cocina y la disposición de los electrodomésticos pueden sufrir ligeras variaciones en función de su montaje definitivo. Los solados y alicatados tienen igualmente carácter orientativo, pudiendo sufrir modificaciones.

Nuestros estándares de calidad proporcionan unos resultados excelentes que garantizarán el confort y disfrute de la vivienda al usuario, disfrutando no solo de las mejores calidades del mercado, sino también de los menores consumos energéticos posibles.



metrovesesa. ahora sí



Descubre tu nueva casa en [metrovesesa.com](https://www.metrovesesa.com) | 900 55 25 25 | infopromociones@metrovesesa.com

La presente memoria de calidades constructivas es meramente orientativa, reservándose Metrovesesa, S.A., la facultad de introducir aquellas modificaciones que vengan motivadas por razones técnicas o jurídicas, que sean indicadas por el arquitecto director de la obra por ser necesarias o convenientes para la correcta finalización del edificio o que sean ordenadas por los organismos públicos competentes, en cuyo caso serán sustituidos por otros de igual o superior calidad. Las imágenes de este folleto son orientativas y no vinculantes a nivel contractual.