

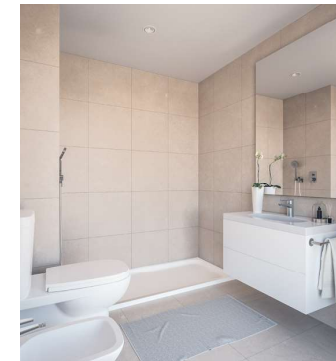
# Residencial Torre dels Vents. ara sí

Habitatges de 2, 3 i 4  
dormitoris al centre  
de Tarragona.



metrovacesa. ara sí

# Habitatges de 2, 3 i 4 dormitoris, plantes baixes i espais comunitaris privats.



Metrovacesa et dona la benvinguda a Residencial Torre dels Vents, una nova zona residencial de la ciutat de Tarragona.

Hem dissenyat una nova promoció pensada per potenciar el teu estil de vida, amb 38 habitatges avantguardistes, amb un modern i urbà estil arquitectònic, en perfecte equilibri amb l'entorn.



Habitatges:  
38



Plantes:  
7



Zona  
infantil



Piscina panoràmica  
a la coberta



Dormitoris:  
2-3-4



Superfície:  
67- 150 m<sup>2</sup>



Preu:  
des de 189.000€

## Interiors càlids on, compartir és natural.

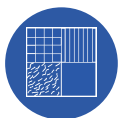


Abans d'entrar als habitatges se sent la cuidada selecció de materials. Materials elegants, tant en terres com en revestiments de parets, ascensors moderns i bústies en relació amb la cuidada decoració. Tot en consonància amb el disseny modern i actual de la promoció.

A l'interior de l'habitatge es projecten materials actuals. Tarimes flotants laminades per a les habitacions i sales d'estar, gres porcellànic per a cuines, banys i terrasses. Un Residencial pensat per a la qualitat de vida dels seus ocupants.



# Memòria de qualitats



## Cobertes

La coberta és plana, amb zones transitables i no transitables. Les zones transitables amb paviment de gres d'exterior antilliscant. Les zones no transitables tindran acabat de grava i s'hi albergaran instal·lacions. En ambdós casos, compten amb aïllament tèrmic



## Façana i aïllament

La façana es resol mitjançant la combinació de maó de cara vista i tancaments metàl·lics de color gris fosc. Tècnicament, la façana està formada per fàbrica de maó de cara vista amb aïllament tèrmic sobre esquerdejada interior, cambra d'aire i extradossat amb envans secs tipus pladur amb aïllament.



## Envans

Els materials s'han previst per a l'obtenció en l'habitatge del màxim confort tèrmic i acústic, complint amb les Normatives específiques. La distribució interior d'habitatges es construirà amb envans secs amb aïllament. Les parets mitgeres entre els diferents habitatges s'executaran amb maó fonoabsorbent extradossat per ambdues cares, amb envans secs i aïllament.



## Fonamentació i estructura

Cimentació i estructura de formigó armat. Forjats reticulars.



## Tancament exterior

S'han previst finestres i portes exteriors (corredisses o abatibles) amb perfil·leria d'alumini amb tancament de pont tèrmic acabat lacat, amb doble envidrament termoacústic. El sistema d'obertura és el més adequat en cada cas per aprofitar al màxim l'espai en cada estança. Es disposen persianes d'alumini lacat en color amb aïllament interior de poliuretà als dormitoris.



## Portes de pas i armaris

L'entrada a l'habitatge es realitzarà amb una porta blindada amb pany de seguretat amb acabat interior plafonat lacat a joc amb la resta de tancaments. A l'interior, totes les portes de pas es preveuen llises lacades, amb mecanismes interiors de tancament als lavabos. Es projecten armaris modulars al dormitori principal amb portes abatibles o corredisses, acabat lacat a joc amb les portes de pas. Els armaris van folrats a l'interior i inclouen maletes i barres de penjar.



## Cuines

Paviments realitzats amb gres porcellànic d'Argenta. A la cuina, aplacat de Compac o similar al frontal entre armaris baixos i alts, la resta, acabat amb pintura plàstica. Les cuines estaran proveïdes de mobles alts i baixos segons el Projecte. Tauler de cuina tipus Compac. Pica d'acer inoxidable i aixeta monocomandament. Electrodomèstics de la marca Balay, inclosos la campana extractora, el forn i la placa d'inducció de 3 fogons.



## Sanitaris

Aparells sanitaris de Duravit. Els lavabos i vàters seran de porcellana vitrificada. Es col·locarà plat de dutxa o banyera segons projecte. Tot de color blanc.



## Banys

Paviments realitzats amb gres d'Argenta. En banys paraments verticals revestits amb gres d'Argenta. Fals sostre de plaques de guix laminat acabat amb pintura plàstica en un dels banys i, a l'altre, de lamel·les d'alumini registrable per al manteniment d'instal·lacions.



## Portals

Els ascensors Orona comptaran amb portes automàtiques d'acer inoxidable a la planta baixa, decoració combinada amb els portals i botoneres mitjançant clau per a l'accés a les plantes del soterrani.



## Sala

Paraments verticals acabats amb pintura plàstica llisa. El paviment es realitzarà amb tarima flotant sintètica de Swiss Krono d'1 lamel·la tipus AC4. Fals sostre de plaques de guix laminat o enguixat acabat amb pintura plàstica segons defineixi el Projecte.



## Terrasses

Paviments amb gres d'exterior antilliscant Argenta. Protecció mitjançant barana de panell trespa tipus wood decors de color fusta o similar combinat amb laterals de vidre.



#### Instal·lació elèctrica

Instal·lació elèctrica realitzada segons R.E.B.T. amb grau d'electrificació elevat. Lluminiària exterior mitjançant aplic amb lluminiària LED



#### Lampisteria

Xarxa interior de distribució de aigua canonada de polietilè reticulat. Caldera de gas natural per a la producció d'aigua calenta amb aportació a través de instal·lació col·lectiva d'Energia Solar. Sistema compacte de aportació solar.



#### Telecomunicacions

La promoció estarà dotada d'antena col·lectiva per a la captació d'imatge de televisió segons la normativa vigent. Es disposaran preses de TV i TF a totes les estances.



#### Urbanització

Piscina comunitària de cloració salina, exterior amb zona de solàrium a la coberta. Zona enjardinada a la planta baixa.



#### Calefacció, aigua calenta i climatització

El sistema es compon d'una caldera individual de condensació de gas natural de màxima seguretat, que produeix aigua calenta per a la instal·lació de calefacció de tot l'habitatge i per a la xarxa d'aigua calenta. Preinstal·lació de climatització fred-calor mitjançant sistema de conductes en fals sostre i reixetes a les estances. Calefacció mitjançant radiadors de panells d'alumini amb vàlvules termostàtiques a dormitoris i termostats ambient a la sala-menjador. Per a la producció d'aigua calenta sanitària es disposarà de suport d'aigua preescalfada mitjançant energia solar.



#### Seguretat

La planta baixa de l'edifici i zones comunes està totalment tancada als vials públics. Videoporter electrònic amb receptor de trucada i imatge a color. Detectors de presència a zones comunes. L'accés de vehicles al garatge comunitari es realitzarà a través de portes automatitzades amb obertura mitjançant comandament a distància.



#### Garatge

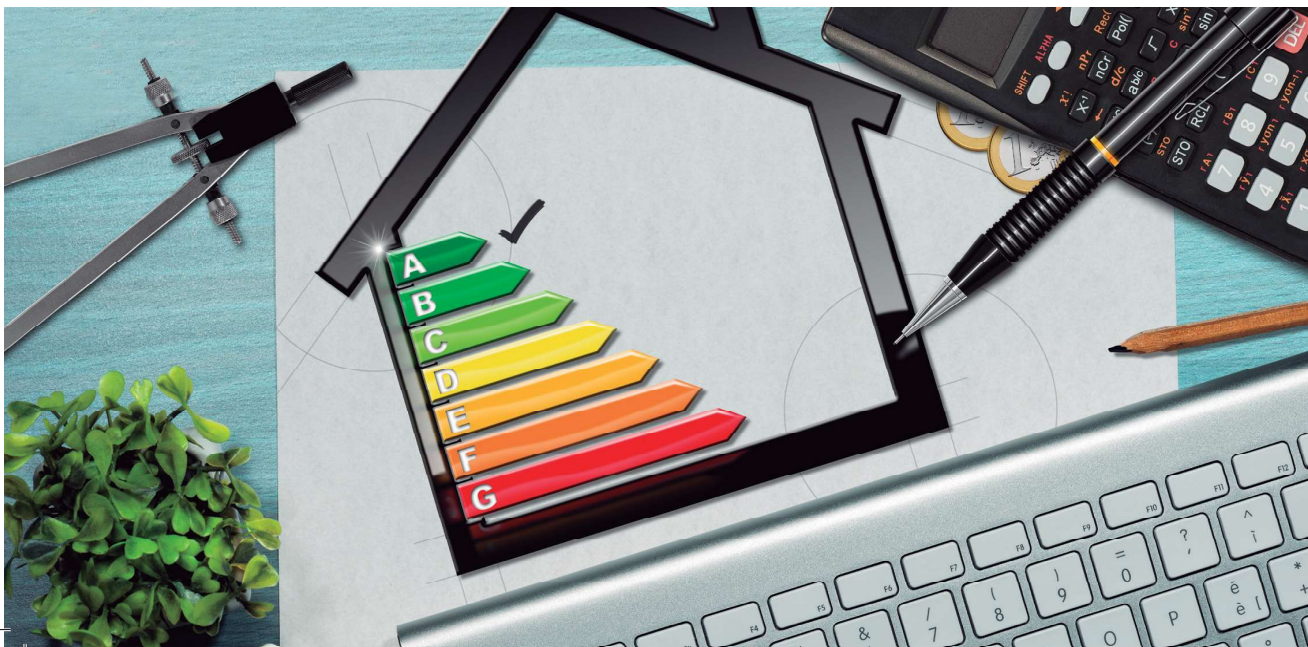
La promoció compta amb garatge independitzat al soterrani amb accés de vehicles amb accionament automàtic. Terra de formigó remolinat mecànicament. Recintes interiors acabats amb pintura plàstica. Punts d'aigua de neteja. Totes les instal·lacions del garatge s'han projectat complint amb la normativa corresponent.

La informació no és contractual i podrà ser modificada al projecte final. Les marques i models oferts estan subjectes a la disponibilitat del mercat al moment de la contractació. Si no n'hi hagués disponibilitat, se substituiran per altres de qualitat similar contrastada.



Totes les nostres promocions sorgeixen des de l'inici del seu disseny prioritant el confort, la innovació i la qualitat de les nostres construccions. Això fa que els nostres edificis incorporin les millors tecnologies disponibles en eficiència energètica del mercat.

## Apostem per la sostenibilitat.



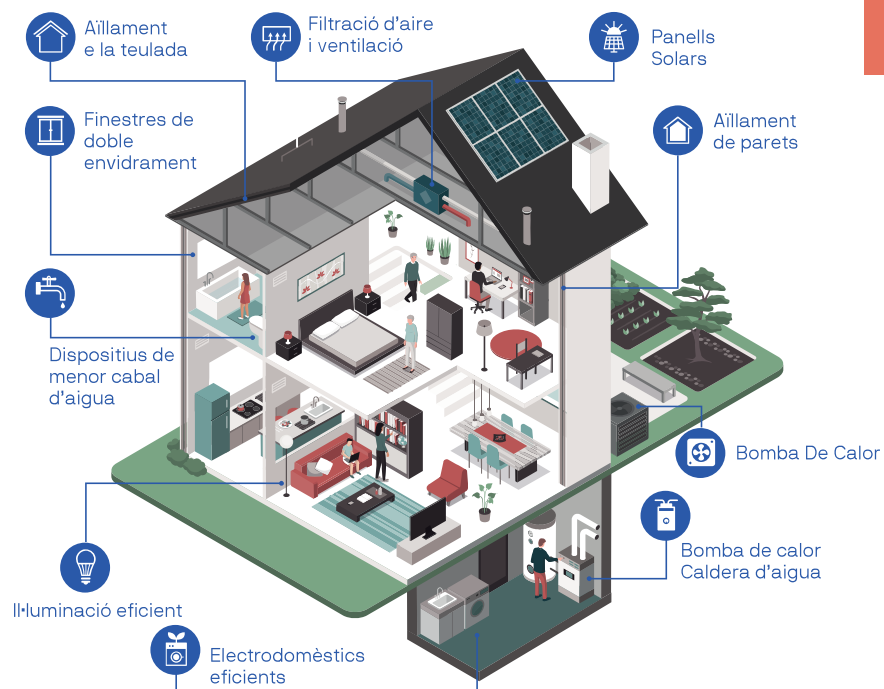
### Dissenyem edificis per respectar la sostenibilitat i millorar l'entorn mediambiental de les nostres promocions i de la ciutat:

- Disseny incorporant mesures passives (ventilació creuada, orientació òptima...).
- Implementació d'energies renovables.
- Sistemes eficients de climatització.
- Incorporació de mesures de control solar.
- Incorporació de materials i sistemes constructius ecoeficients.

# A Metrovacesa, el nostre objectiu és aconseguir la més alta qualificació energètica, la qual cosa es tradueix en beneficis directes per als nostres clients.

## Un habitatge eficient energèticament:

- Plaques solars.
- El millor aïllament tèrmic i acústic en façana i cobertes.
- Ventilació natural i mecànica controlada.
- Sistemes de climatització d'alta eficiència.
- Disseny tenint en compte l'eficiència energètica i ús de materials ecosostenibles.



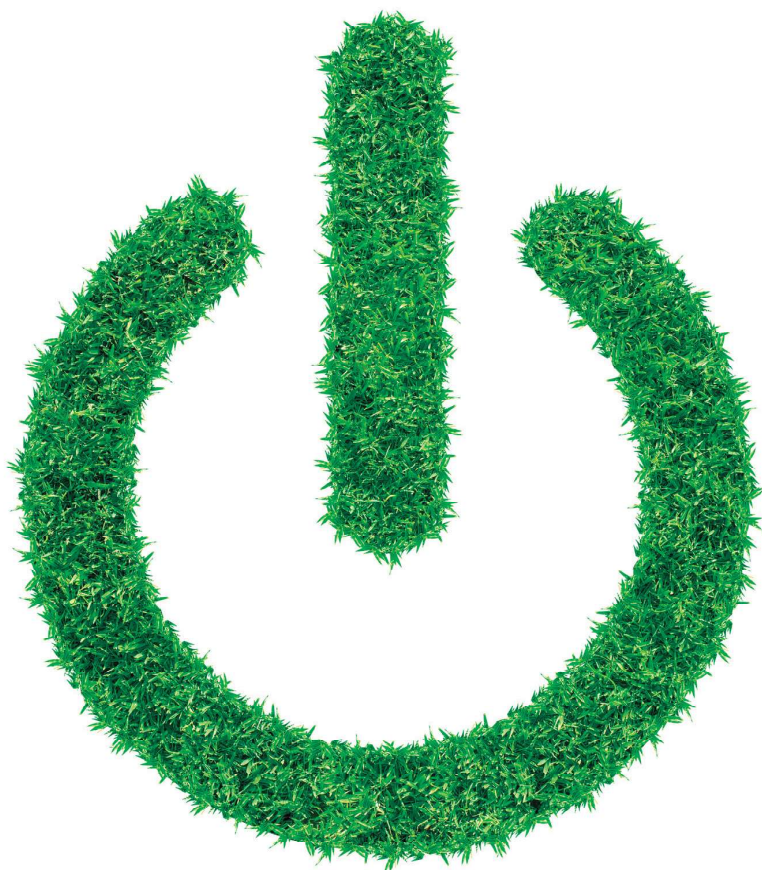
## Un habitatge no eficient energèticament:

- Absència de sistemes d'energia renovable.
- Aïllament tèrmic i acústic deficient.
- Sistemes de ventilació poc eficients.
- Dissenys sense tenir en compte l'eficiència energètica.



\*Segons projecte.

# T'ajudem a estalviar en factures



- Luminàries LED o de baix consum.
- Polsadors temporitzats en zones comunes.
- Sistemes d'aerotèrmia\*.



- Aixetes de baix cabdal amb airejadors.
- Cisternes de doble descàrrega.
- Instal·lació d'aprofitament d'aigües pluvials per al reg i neteja de zones comunes\*.
- Plaques solars.
- Urbanitzacions exteriors i cobertes verdes amb vegetació autòctona\*.




- Millora de l'aïllament acústic i tèrmic tant en façana i coberta com en parets mitgeres i forjats.
- Finestres de doble envidrament.
- Tancament amb trencament de pont tèrmic amb alts nivells d'estanquitat.



- Calderes de condensació per a un menor consum de gas reduint així les emissions de CO i CO<sub>2</sub>.
- Gestió eficient de residus generats en l'obra .
- Previsió per a la càrrega del cotxe elèctric.

\*Segons projecte.





Un habitatge  
eficient  
és una  
llar millor.



# Plànol Habitatge 3DD Porta 6°, Plantes 1° a 6ª

Ubicació de l'edifici

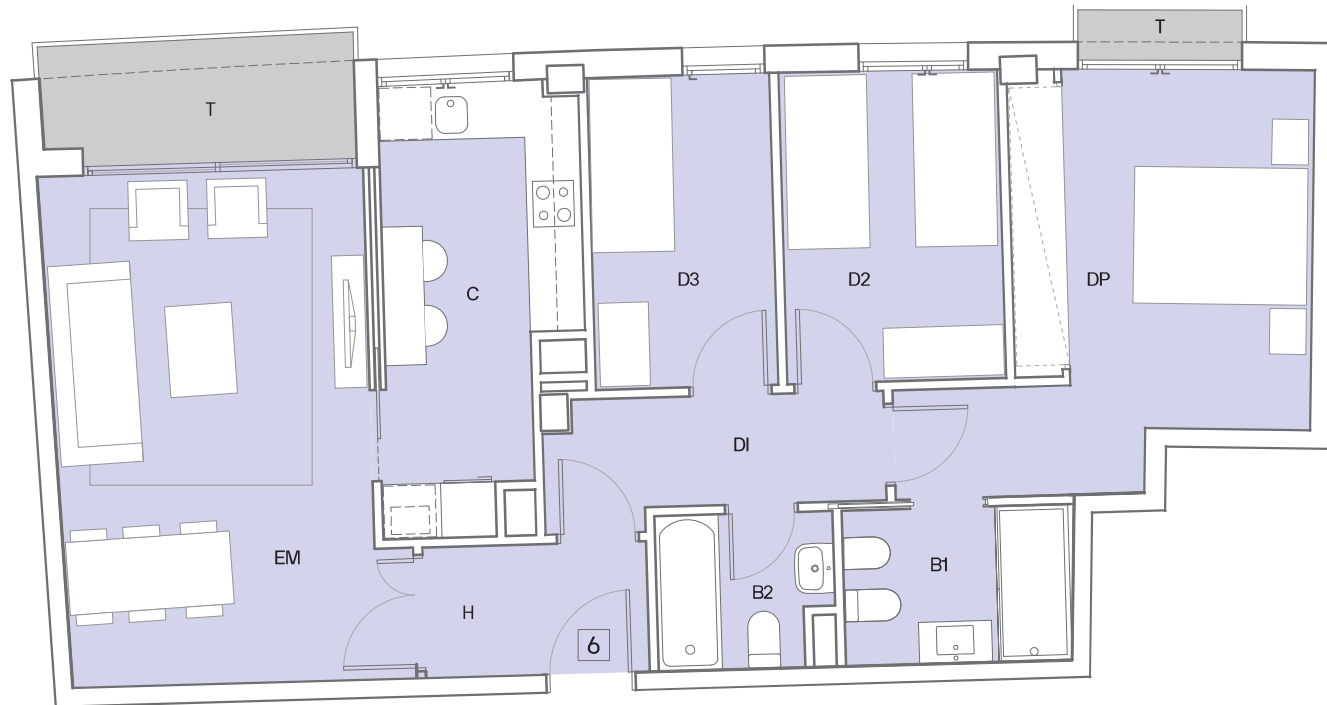


Quadre de superfícies

Sup. Útil + Terrassa 100%	80,90 m <sup>2</sup>
Sup. Construïda + Terrassa 100%	92,80 m <sup>2</sup>
S. C. C. E. C.	104,70 m <sup>2</sup>

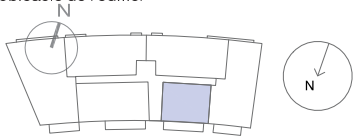
H	Hall Acces	3,50 m <sup>2</sup> útils
DI	Distribuidor	4,60 m <sup>2</sup> útils
EM	Estar - Menjador	20,00 m <sup>2</sup> útils
C	Cuina	9,40 m <sup>2</sup> útils
DP	Dormitori Principal	15,60 m <sup>2</sup> útils
D2	Dormitori 2	8,10 m <sup>2</sup> útils
D3	Dormitori 3	6,80 m <sup>2</sup> útils
B1	Bany 1	4,30 m <sup>2</sup> útils
B2	Bany 2	3,30 m <sup>2</sup> útils
T	Terrassa	4,70 + 0,60 m <sup>2</sup> útils

Aquesta informació no és contractual i podrà ser modificada en el projecte tècnic final.



# Plànol Habitatge 2DA Porta 3<sup>o</sup>, Plantes 1<sup>o</sup> a 6<sup>a</sup>

Ubicació de l'edifici



Quadre de superfícies

Sup. Útil + Terrassa 100%	56,15 m <sup>2</sup>
Sup. Construïda + Terrassa 100%	63,45 m <sup>2</sup>
S. C. C. E. C.	67,24 m <sup>2</sup>

H	Hall Accés	5,40 m <sup>2</sup> útils
CEM	Cuina - Estar - Menjador	19,00 m <sup>2</sup> útils
DP	Dormitori Principal	10,70 m <sup>2</sup> útils
D2	Dormitori 2	6,50 m <sup>2</sup> útils
B1	Bany 1	4,40 m <sup>2</sup> útils
T	Terrassa	10,15 m <sup>2</sup> útils

Aquesta informació no és contractual i podrà ser modificada en el projecte tècnic final.



# Plànol Habitatge 4DA Porta 5<sup>o</sup>, Plantes 1<sup>o</sup> a 6<sup>a</sup>

Ubicació de l'edifici

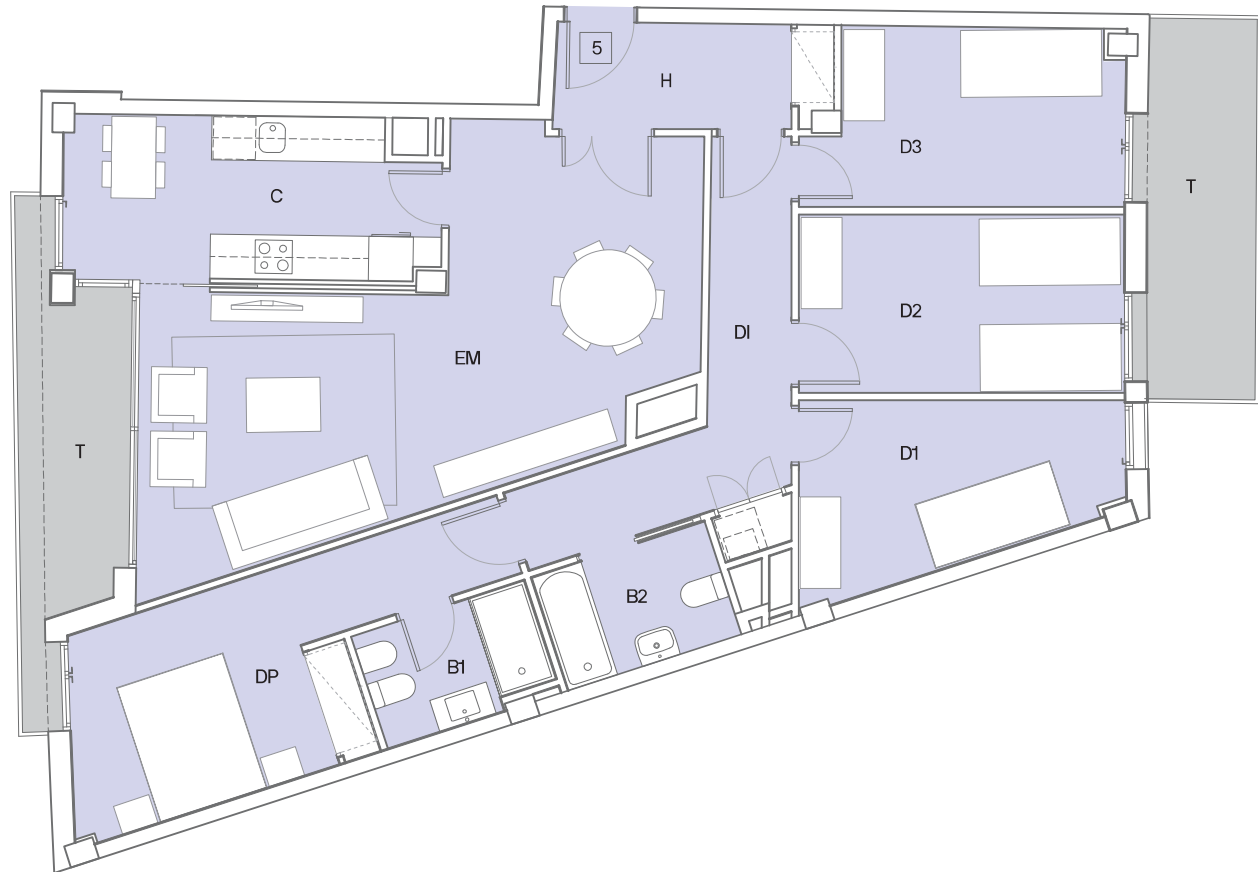


Quadre de superfícies

Sup. Útil + Terrassa 100%	120,60 m <sup>2</sup>
Sup. Construïda + Terrassa 100%	137,60 m <sup>2</sup>
S. C. C. E. C.	150,56 m <sup>2</sup>

H	Hall Acces	5,30 m <sup>2</sup> útils
DI	Distribuidor	9,10 m <sup>2</sup> útils
EM	Estar - Menjador	29,70 m <sup>2</sup> útils
C	Cuina	10,70 m <sup>2</sup> útils
DP	Dormitori Principal	13,60 m <sup>2</sup> útils
D2	Dormitori 2	10,50 m <sup>2</sup> útils
D3	Dormitori 3	9,70 m <sup>2</sup> útils
D4	Dormitori 4	9,50 m <sup>2</sup> útils
B1	Bany 1	3,70 m <sup>2</sup> útils
B2	Bany 2	3,90 m <sup>2</sup> útils
T	Terrassa	7,50 + 7,40 m <sup>2</sup> útils

Aquesta informació no és contractual i podrà ser modificada en el projecte tècnic final.

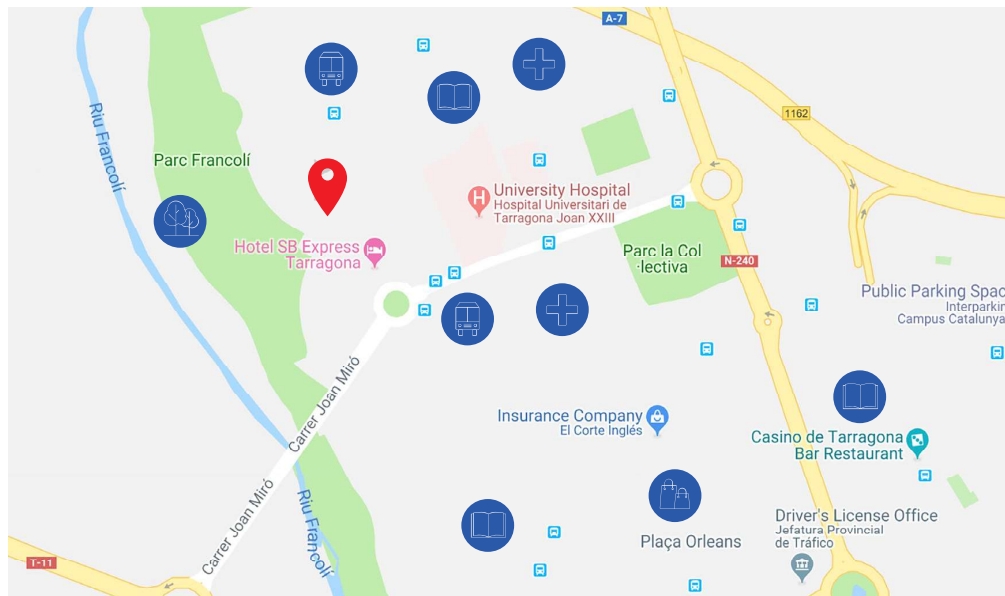




# Ubicació.

## Tarragona, ara sí.

Nova promoció TORRE DELS VENTS, al costat del Parc Francolí, a només 200 m de la plaça Corts Catalanes, també coneguda com Torre dels Vents. Zona residencial en expansió, a prop de l'important Hospital Universitari Joan XXIII, de la Universitat Rovira i Virgili, de l'Hotel SB Express, El Corte Inglés i diferents serveis com col·legis, farmàcies, bancs etc ...



Torre dels Vents  
Lluís Meustres Capdevila, 4  
43007 Tarragona

Autobús Línees  
5 - 8 - 22 - 23

Parc Francolí

Escola Cèsar August

Escola Tarragona

Institut Francesc  
Vidal i Barraquer

Supermercat

Hospital Universitari  
de Tarragona Joan XXIII

Hospital Joan23

# metrovacesa. ara sí

Descobreix la teva nova casa a [metrovacesa.com](https://www.metrovacesa.com) | 900 55 25 25 | [infopromociones@metrovacesa.com](mailto:infopromociones@metrovacesa.com)

Nota legal: Les imatges d'aquest catàleg són orientatives i no vinculants a nivell contractual. Promou Metrovacesa S.A.