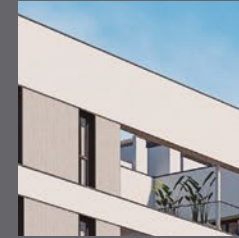


Residencial Mulhacén. ahora sí

Memoria de calidades.



metrovacesa.
ahora sí





metrovacesa.
ahora sí



Calidades y confort

La calidad de los materiales elegidos, unida a los diseños representativos que trabajamos, generan viviendas únicas.

Colaboramos con los mejores arquitectos e interioristas para que disfrutes de un hogar que realmente cambie tu vida.







Índice

- | | | | |
|-----------------------------------|--------------------------------------|---|-----------------------------------|
| 1 Cimentación y estructura | 6 Tabiquería y aislamiento | 11 Falsos techos y pintura | 16 Garaje y trasteros |
| 2 Fachada | 7 Pavimentos y revestimientos | 12 Instalaciones de electricidad, T.V. y telefonía | 17 Calificación energética |
| 3 Cubierta | 8 Baños | 13 Climatización y agua caliente | |
| 4 Carpintería exterior | 9 Sanitarios y grifería | 14 Sistema de ventilación y extracción | |
| 5 Carpintería interior | 10 Cocina | 15 Acceso y zonas comunes | |

1 Cimentación y estructura

Cimentación y estructuras de hormigón armado calculados y construidos atendiendo a la normativa vigente con el correspondiente seguimiento de control en obra por laboratorios especializados y homologados.

2 Fachada

Cerramientos exteriores mediante elementos cerámico con revestimiento continuo de mortero.

Aislamiento térmico en Cámara y trasdosado interior mediante tabiquería seca con aislamiento.

3 Cubiertas

Cubiertas técnicas, que albergan las unidades exteriores de los equipos de aire acondicionado y ACS, están terminadas como cubiertas planas no transitables con aislamiento térmico y protección con grava.

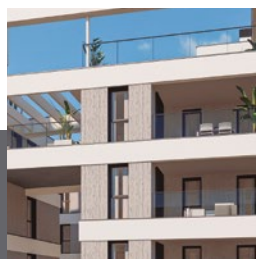
Resto de cubiertas terminadas como cubiertas planas transitables acabadas con pavimento de gres antideslizante de exteriores.

4 Carpintería exterior

Ventanas y puertas exteriores de aluminio lacado, con rotura de puente térmico y doble acristalamiento termoacústico.

Diferentes sistemas de apertura según huecos.
Persianas de aluminio en mismo color que carpintería.

Perfilería de aluminio con rotura de puente térmico y doble acristalamiento



Diseño moderno y una atractiva volumetría.





5 Carpintería interior

Entrada a vivienda mediante puerta blindada de seguridad a juego con el resto de carpintería interior.

Puertas de paso interiores lisas lacadas en blanco, con condena en dormitorio principal y baños.

En dormitorios, frente de armario modular de hojas abatibles o correderas lacadas, a juego con el resto de carpintería, forrado interiormente.

6 Tabiquería y aislamiento

Distribución interior de viviendas con tabiquería seca con aislamiento.

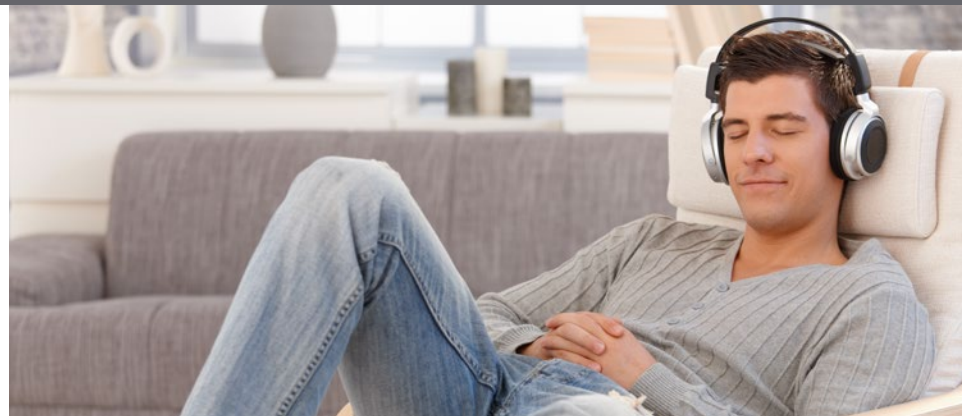
Las paredes medianeras entre las distintas viviendas se ejecutarán con ladrillo fonoabsorbente trasdosado por ambas caras con tabiquería seca con aislamiento.

Un adecuado confort térmico y acústico.

Armarios modulares revestidos interiormente con maletero y barra para colgar.



Imágenes orientativas y no reales



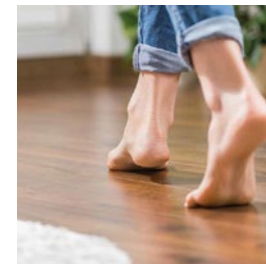
Imágenes orientativas y no reales



7 Pavimentos y revestimientos

Pavimentos realizados con piezas cerámicas en varios tonos a elegir según personalización de vivienda (estilo Metròpoli o Metròpoli Mulhacén).

Terrazas privadas, acabado mediante piezas cerámicas antideslizante de exteriores.

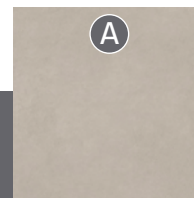


Imágenes orientativas y no reales

Salón, dormitorios y cocina

Metròpoli Mulhacén

Metròpoli



Tempo Grey

Tempo Cinder

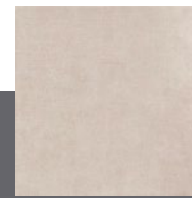
Porcelánico NEWKER
60 x 60 cm



Baño principal

Metròpoli Mulhacén

Metròpoli



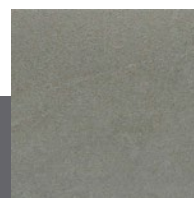
Nature Graphite

Nature Ivory

Porcelánico NEWKER
45 x 45 cm



Baño secundario



Stonework Grey

Porcelánico NEWKER
45 x 45 cm



8 Baños

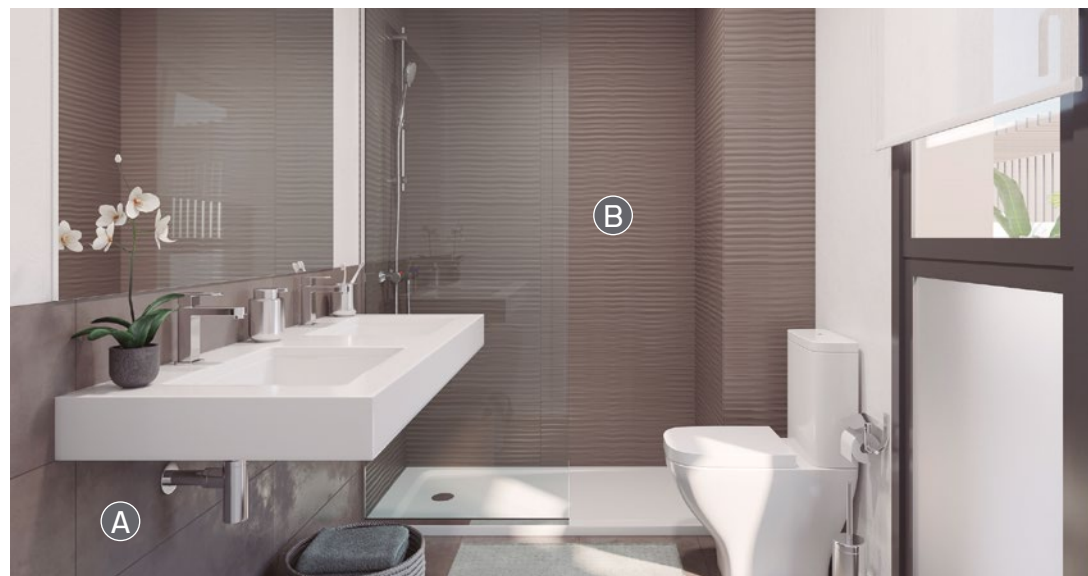
Los paramentos verticales de baños irán aplacados con piezas Cerámicas de 25x75 cm en varios tonos a elegir según personalización de vivienda (estilo Metròpoli o Metròpoli Mulhacén).

Disposición a distinta altura según la zona de baño y ducha, así como de lavabo, siendo acabados con pintura plástica en el resto de los paramentos.

Revestimiento baño principal



Revestimiento baño secundario



Baño principal **Roca**

Baño secundario **Roca**

INCLUYE:
 Lavabo modelo Inspira de ROCA.
 Inodoro ROCA modelo GAP.
 plato de ducha con cargas minerales extraplano.
 Grifería lavabo y ducha ROCA modelo L20 y T500 termostática respectivamente.

INCLUYE:
 Lavabo modelo DAMA.
 Inodoro ROCA modelo GAP.
 Bañera ROCA modelo CONTESA (Acero esmaltado).
 Grifería lavabo y ducha ROCA modelo L20 y T500 termostática respectivamente.

Amplitud en las estancias
para hacer tu vida más
cómoda



9 Sanitarios y grifería

Sanitarios de primera marca, con bañera en chapa de acero esmaltada en baño secundario y plato de ducha extraplano en baño principal.

Lavabo de doble seno bajo encimera en baño principal y lavabo mural suspendido en baño secundario.

Griferías monomando en lavabo, bañera y ducha.

10 Cocina

 Balay

Cocina con muebles altos y bajo así como encimera de silestone o similar con posibilidad de personalización en colores con una gama limitada.

Equipada con fregadero y grifo monomando, placa de inducción con campana extractora, horno eléctrico y microondas marca Balay o similar.

Los paramentos verticales de las zonas de cocción de cocinas irán también revestidos con piezas cerámicas en color a definir.



11 Falsos techos y pinturas

Falso techo con placas de yeso laminado continuo acabado con pintura plástica, con registro para la unidad interior de aire acondicionado.

Paramentos verticales acabados con pintura plástica lisa.

12 Instalaciones de electricidad, T.V. y telefonía

Sistema videoportero digital con monitor en vivienda Antena colectiva TV/FM. Se dispondrán tomas de TV y teléfono en salón, dormitorios y dependencias requeridas por la Normativa de Telecomunicaciones.

Instalación eléctrica Se realizará de acuerdo con el Reglamento Electrotécnico de Baja Tensión para grado de electrificación elevado.





13 Climatización y agua caliente

Sistema de producción de agua caliente sanitaria mediante sistema de **energía renovable**. La fontanería se realizará según normas de la compañía suministradora. Red interior de distribución de agua con tubería de polietileno reticulado.

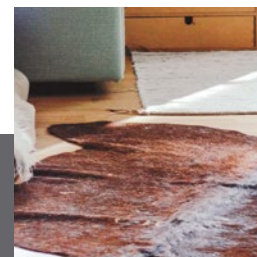
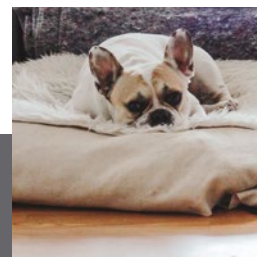
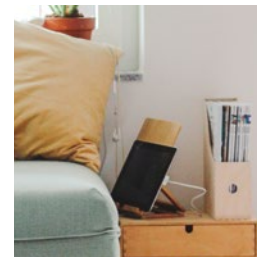
Instalación individual completa de Aire Acondicionado frío/calor por conductos en salón y dormitorios.

Unidad interior sobre falso techo en baño y exterior, en cubierta.

Termostato en salón.

14 Sistema de ventilación y extracción

Admisión de aire mediante sistema de microventilación en la propia carpintería. Extracción mediante bocas higrorregulables en baños y cocina, conforme a CTE.





15 Acceso y zonas comunes

Zonas comunes de alta calidad. En pasillos comunitarios, iluminación mediante detección de presencia, según zona.

Ascensores con paradas en todas las plantas i/ garaje Con acabados a criterio de la Dirección facultativa y adaptado a la norma de accesibilidad.

Urbanización cerrada.

Terraza de disfrute comunitario en planta primera.

Pavimento mediante piezas cerámicas antideslizante de exteriores con espacios ajardinados y con piscina de uso comunitario.

Un Residencial
pensado para
la calidad de vida
de sus ocupantes.



Puerta de acceso de
vehículos con accionamiento
automático

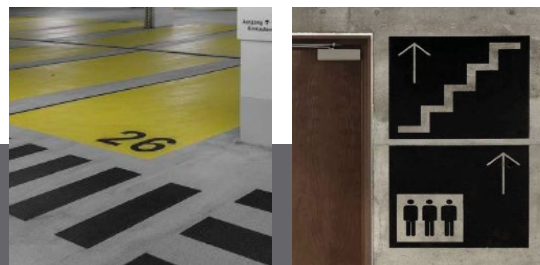
16 Garaje y trasteros

Dispone de una planta de sótano, con acceso principal desde cada portal.

El garaje dispondrá de pavimento de hormigón y pintura en zócalo en zona de aparcamientos.

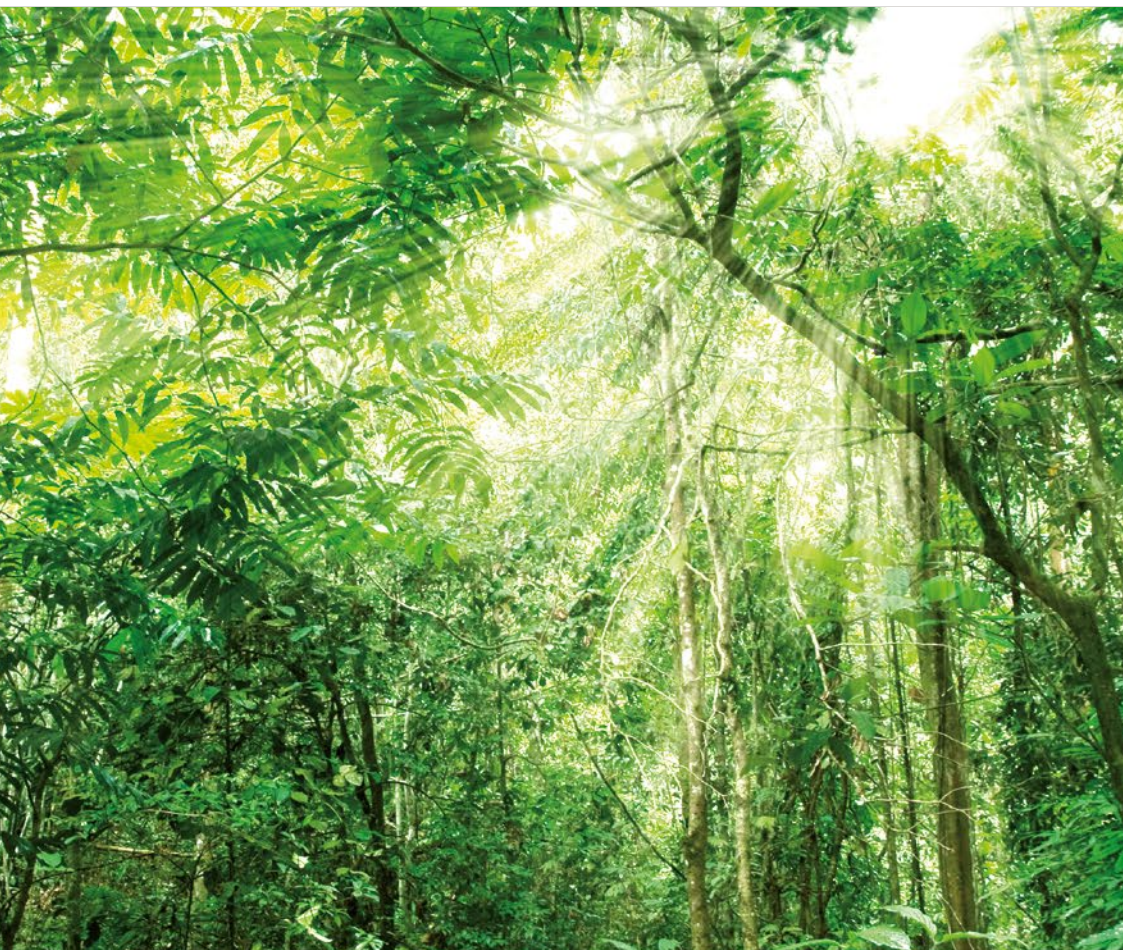
Acceso de vehículos mediante puerta automatizada accionable por mando a distancia.

Los trasteros dispondrán de pavimento de hormigón. Las paredes serán acabadas con pintura plástica lisa.



Señalización
de las plazas
y pictogramas

Imágenes orientativas y no reales



Nuestros estándares de calidad proporcionan unos resultados excelentes que garantizarán el confort y disfrute de la vivienda al usuario, disfrutando no solo de las mejores calidades del mercado, sino también de los menores consumos energéticos posibles.



17 Calificación energética



Mejora de las soluciones constructivas para optimizar el consumo energético y garantizar el confort y disfrute del usuario.



Uso de bombillas led en distintas zonas de la edificación, garantizando un consumo, duración y eficacia óptimas.



Última tecnología en sistemas de climatización y calidad del aire, priorizando tanto el resultado final del producto como el bajo consumo.

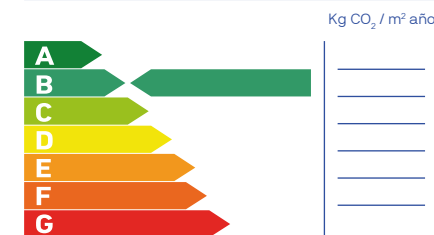


Dispositivos sanitarios respetuosos con el medio ambiente. Su bajo consumo supone un ahorro significativo en la factura además de contribuir a mejorar nuestro entorno.

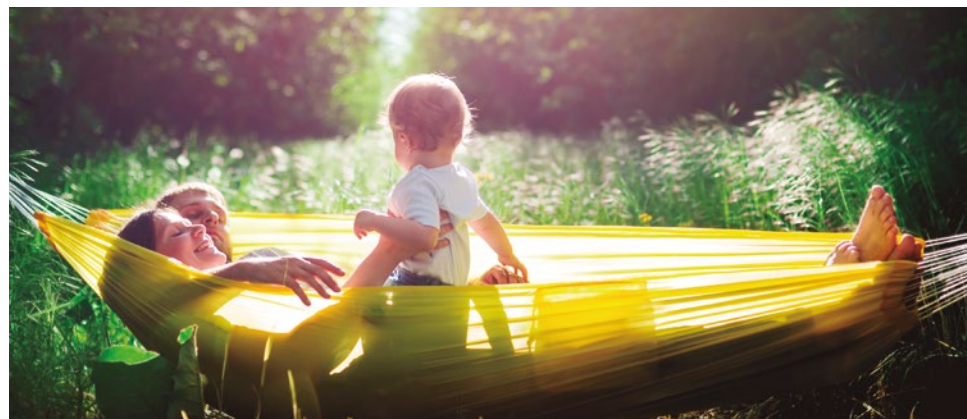
Consumo de energía primaria no renovable



Emisiones de dióxido de carbono



Nota: La presente información, perspectiva, medidas, cotas y documentación gráfica tienen carácter orientativo, no siendo vinculantes desde el punto de vista contractual. En consecuencia, estarán sujetas a posibles modificaciones por exigencias de índole técnica, jurídica o administrativa derivadas de la obtención de las licencias y autorizaciones necesarias, así como necesidades constructivas o de diseño a juicio de la Dirección de Obra, sin que ello suponga merma de calidad. El mobiliario, jardinería y electrodomésticos tienen carácter meramente ornamental y, por tanto, no se entregan con la vivienda excepto cuando estén expresamente incluidos en la memoria de calidades. Las cotas de armarios se refieren a huecos de albañilería. El mobiliario de cocina y la disposición de los electrodomésticos pueden sufrir ligeras variaciones en función de su montaje definitivo. Los solados y alicatados tienen igualmente carácter orientativo, pudiendo sufrir modificaciones. Las opciones de personalización deberán ajustarse al calendario de personalización. Certificación energética en trámite. Estimación según cálculo inicial de proyecto.



metrovesesa. ahora sí



Descubre tu nueva casa en [metrovesesa.com](https://www.metrovesesa.com) | 900 55 25 25 | infopromociones@metrovesesa.com



La presente memoria de calidades constructivas es meramente orientativa, reservándose Metrovesesa, S.A., la facultad de introducir aquellas modificaciones que vengan motivadas por razones técnicas o jurídicas, que sean indicadas por el arquitecto director de la obra por ser necesarias o convenientes para la correcta finalización del edificio o que sean ordenadas por los organismos públicos competentes, en cuyo caso serán sustituidos por otros de igual o superior calidad. Las imágenes de este folleto son orientativas y no vinculantes a nivel contractual.