

Adhara F2. ahora sí

Viviendas de 2 y 3
dormitorios en Torre del Mar.

metrovacesa. ahora sí



Viviendas de 2 y 3 dormitorios, bajos con jardín y ático en orientación sur y vistas al mar.



Metrovacesa te da la bienvenida a Adhara F2, un nuevo conjunto residencial de viviendas en Torre del Mar con vistas al mar.

Hemos diseñado una nueva promoción de 27 viviendas de vanguardia, con un estilo arquitectónico moderno, plaza de garaje y trastero, amplias terrazas con vistas al mar, zonas ajardinadas y piscina.



 Viviendas:
27

 Plantas:
8

 Plazas de Garaje:
27

 Piscina

 Zonas comunes

 Habitaciones:
2-3

 Superficie:
desde 63 m²



Memoria de Acabados y Calidades.



Cubiertas

Las Cubiertas técnicas, que albergan las unidades exteriores de los equipos de aire acondicionado irán acabadas con grava.

Las terrazas irán soladas con gres porcelánico.



Cimentación y Estructura

Tanto la Cimentación como la estructura se realizará con hormigón armado.



Fontanería y Sanitarios

Red interior de distribución de agua, con tubería de polietileno reticulado. En baños aparatos sanitarios de Porcelana Vitrificada de ROCA, excepto bañeras de acero esmaltado y platos de ducha de resina. En duchas grifería termostática en baño principal y grifería monomando en bañera baño secundario. En el resto de aparatos sanitarios, grifería monomando. Producción individualizada de ACS mediante sistema de aerotermia. Los lavabos irán sobre encimeras de cuarzo con resina.



Urbanización

Piscina de uso comunitario, zonas ajardinadas y juego de niños



Cerramientos y Fachadas

Los cerramientos exteriores de viviendas se realizarán con revestimiento continuo de mortero, aislamiento de cámara con poliuretano proyectado y trasdosado interior mediante tabiquería seca con aislamiento. La distribución interior de viviendas se construirá con tabiquería seca con aislamiento.

Las paredes medianeras entre las distintas viviendas se ejecutarán con ladrillo fonoabsorbente trasdosado por ambas caras, con tabiquería seca y aislamiento.



Carpintería Exterior

En toda la Vivienda, ventanas y puertas exteriores (correderas o abatibles según caso) con perfilaría de aluminio con rotura de puente térmico acabado lacado, con doble acristalamiento termoacústico, persianas de aluminio con aislamiento térmico en su interior y cajones de persianas aislados (excepto en baños).



Electricidad

Instalación Eléctrica realizada según R.E.B.T. con grado de electrificación elevada. Iluminación mediante puntos de luz. Tomas de TV, TF y Telecomunicaciones en salón, cocina, y dormitorios. Mecanismos eléctricos de la casa SIEMENS o similar. Aplique exterior en terraza.



Revestimiento Interiores

Solados de la vivienda será de suelo laminado y rodapié de DM hidrófugo lacado.

Los baños irán solados con gres porcelánico y rodapié del mismo material porcelánico en paños no alicatados. Los paramentos verticales de baños irán alicatados con gres porcelánico en zona de bañera y ducha y el resto de paredes con acabado con pintura plástica. En aseos irán alicatados con gres porcelánico.



Carpintería Interior

Acceso a la vivienda mediante puerta blindada con cerradura de seguridad acabada con panelado lacado a juego con la carpintería interior. Puertas de paso lisas lacadas.



Garaje

Puerta de acceso de vehículos con accionamiento automático. Suelo de hormigón fratasado mecánicamente. Paramentos verticales de zona de aparcamiento con muros de hormigón. Puntos de agua de baldeo.



Falsos techos de cartón-yeso en toda la vivienda con registros en zonas destinadas a máquinas interiores de aire acondicionado. Pintura plástica lisa en paramentos verticales no alicatados y techos.



Armarios

Armarios modulares de puertas abatibles lacadas a juego con el resto de la carpintería, incluso balda maletero y barra de colgar.



Otras Instalaciones

Instalación completa de Aire Acondicionado, con bomba de calor (refrigeración y calefacción) y conductos de fibra de vidrio. Unidad interior sobre falso techo de baños y unidad exterior, montada en cubierta técnica. Video Portero electrónico con receptor de llamada, e imagen a color. Instalación de renovación del aire interior de viviendas con bocas de extracción higrorregulables en baños y cocinas. Cocina amueblada con encimera de cuarzo con resina y equipada con electrodomésticos.



Interiores donde la calidad de vida de sus ocupantes es lo principal.

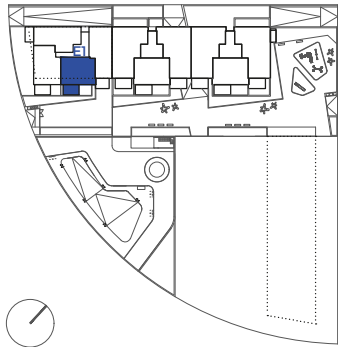




Vivienda Planta 5

Escalera 1

2 dormitorios



Las superficies indicadas a continuación están calculadas conforme al decreto 218 / 2005 de información al consumidor en la compraventa y arrendamiento de viviendas de Andalucía.

Cuadro de Superficies

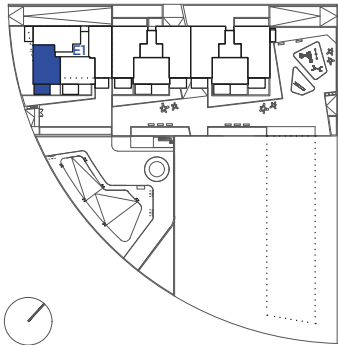
Sup.construida interior:	63,00 m ²
Sup.construida terraza:	11,20 m ²
Total construida + PPZC:	72,01 m²
Sup.útil interior:	54,30 m ²
Sup.útil terraza:	9,30 m ²
Total útil:	63,60 m²
DECRETO 218/205	
Sup. construida:	76,74 m ²
Sup. útil:	58,95 m ²



Vivienda Planta 6

Escalera 1

2 dormitorios



Las superficies indicadas a continuación están calculadas conforme al decreto 218 / 2005 de información al consumidor en la compraventa y arrendamiento de viviendas de Andalucía.

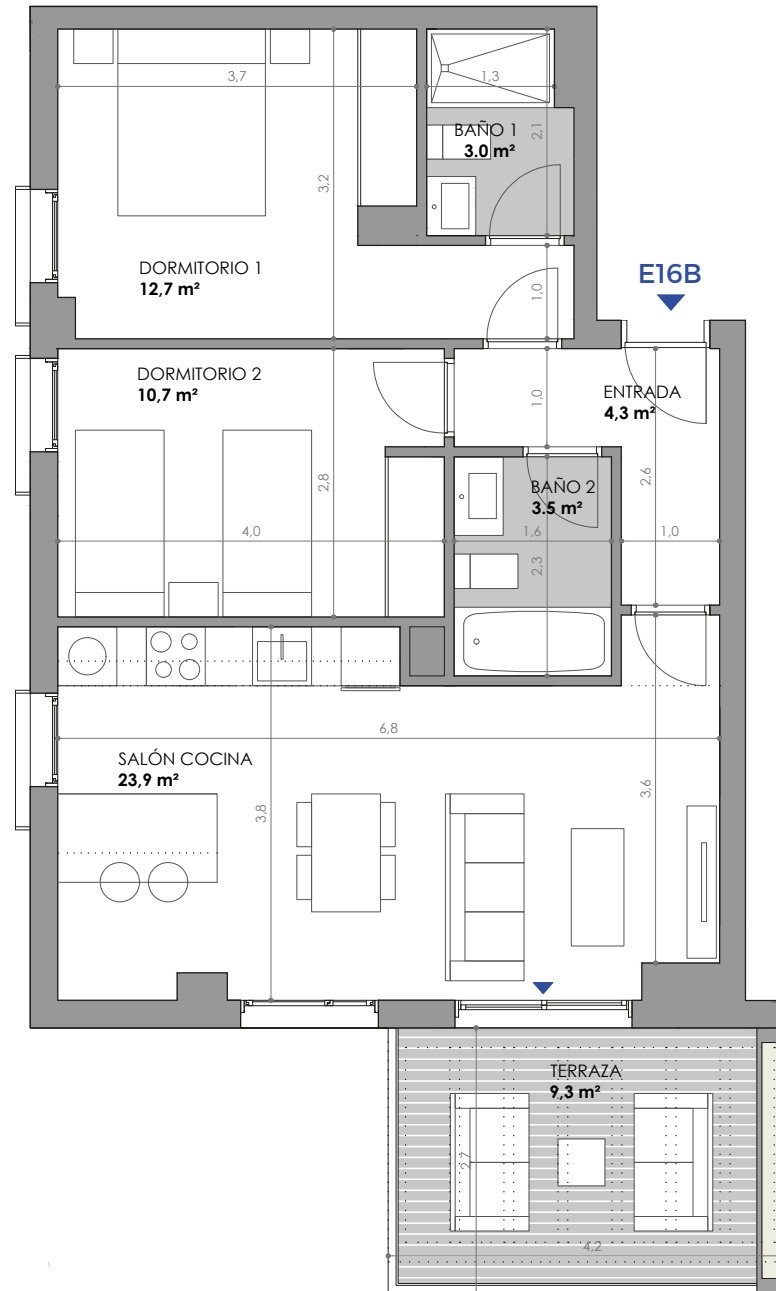
Cuadro de Superficies

Sup.construida interior:	68,85 m ²
Sup.construida terraza:	11,20 m ²
Total construida + PPZC:	77,62 m ²

Sup.útil interior:	58,10 m ²
Sup.útil terraza:	9,30 m ²
Total útil:	67,40 m ²

DECRETO 218/205

Sup. construida:	83,22 m ²
Sup. útil:	62,75 m ²





Ubicación.

Torre del Mar, ahora sí.

La promoción está localizada en una zona residencial en auge, consolidada, bien conectada y con zonas verdes. Con vistas al mar y frente al paseo marítimo de Torre del Mar, el segundo núcleo de población de Vélez-Málaga.



Adhara.F2

Ensanche Oeste
Torre del Mar, Vélez-Málaga



Autobuses Urbanos



Parque



Centro Escolar / Guardería



Gasolinera



Súpermercado



Farmacia

metrovacesa. Ahora sí

Descubre tu nueva casa en [metrovacesa.com](https://www.metrovacesa.com) | 900 55 25 25 | info@metrovacesa.com

Nota legal: Las imágenes de este folleto son orientativas y no vinculantes a nivel contractual. Promueve METROVACESA S.A.