

Residencial Aurada. ahora sí

Viviendas de 2, 3 y 4 dormitorios
con amplias terrazas, garaje y trastero,
piscina comunitaria y zona de juegos
en Puerto de Sagunto.

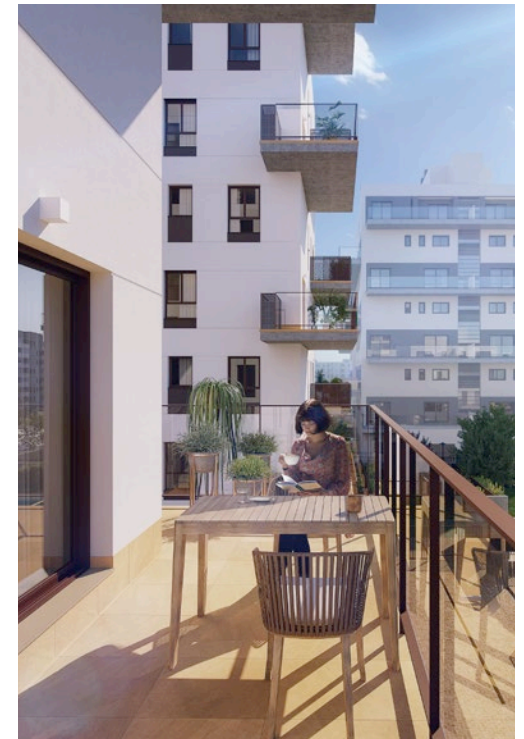
metrovacesa. ahora sí



Viviendas de 2, 3 y 4 dormitorios con amplias terrazas, garaje y trastero. Equipadas zonas comunes con piscina, jardín y zona de juegos infantiles

Residencial Aurada es la nueva promoción de Metrovacesa en Puerto de Sagunto. Un amplio residencial formado por 78 viviendas de obra nueva con 2, 3 y 4 habitaciones y amplias terrazas desde las que disfrutar del sol del Mediterráneo.

Cada vivienda cuenta con garaje y trastero. La promoción ofrece unas fantásticas zonas comunes con piscina, zona de juegos y con espacios ajardinados que envuelven el residencial. Además Aurada se ubica en un terreno especialmente seleccionado para que sus hogares ofrezcan doble orientación y poder así contar con una magnífica ventilación cruzada y aprovechar al máximo todas las horas de luz. Ubicada a tan solo 15 minutos del centro de Sagunto y junto a todos los servicios necesarios para el día a día de tu familia, Aurada es sin duda una elección ideal para disfrutar del lifestyle mediterráneo.



Viviendas
78



Ascensor



Piscina



Aire
Acondicionado



Trastero



Garaje

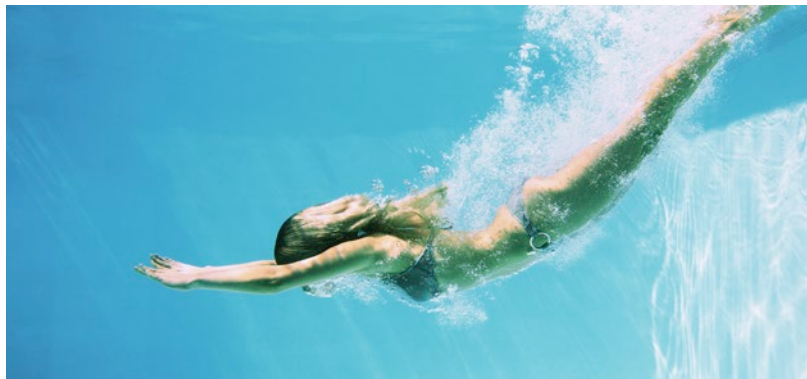


Habitaciones
2-3-4

Diseñada y estudiada para ti y tu familia

Todas las viviendas de Aurada proporcionan el confort necesario para una familia en todos los aspectos. Cuentan con doble orientación, lo que además de ofrecer unas agradables vistas, permite el máximo aprovechamiento de la luz solar y una óptima ventilación. Los cuidados diseños de cada una de sus viviendas hacen de este residencial la opción perfecta para vivir con la máxima comodidad.

Además, sus zonas comunes cuentan con parking de bicicletas, piscina, jardines y zona de juegos. Espacios que podrás disfrutar durante todo el año gracias al cálido clima de su ubicación.







Luz, espacio y calidad



Las viviendas de Aurada cuentan con 2, 3 y 4 dormitorios, la mayoría de ellas con dos baños, uno de ellos en suite en el dormitorio principal. Sus equipadas cocinas están abiertas al salón para ofrecer una gran amplitud. Un diseño actual con criterios medioambientales sostenibles y la garantía metrovacesa.

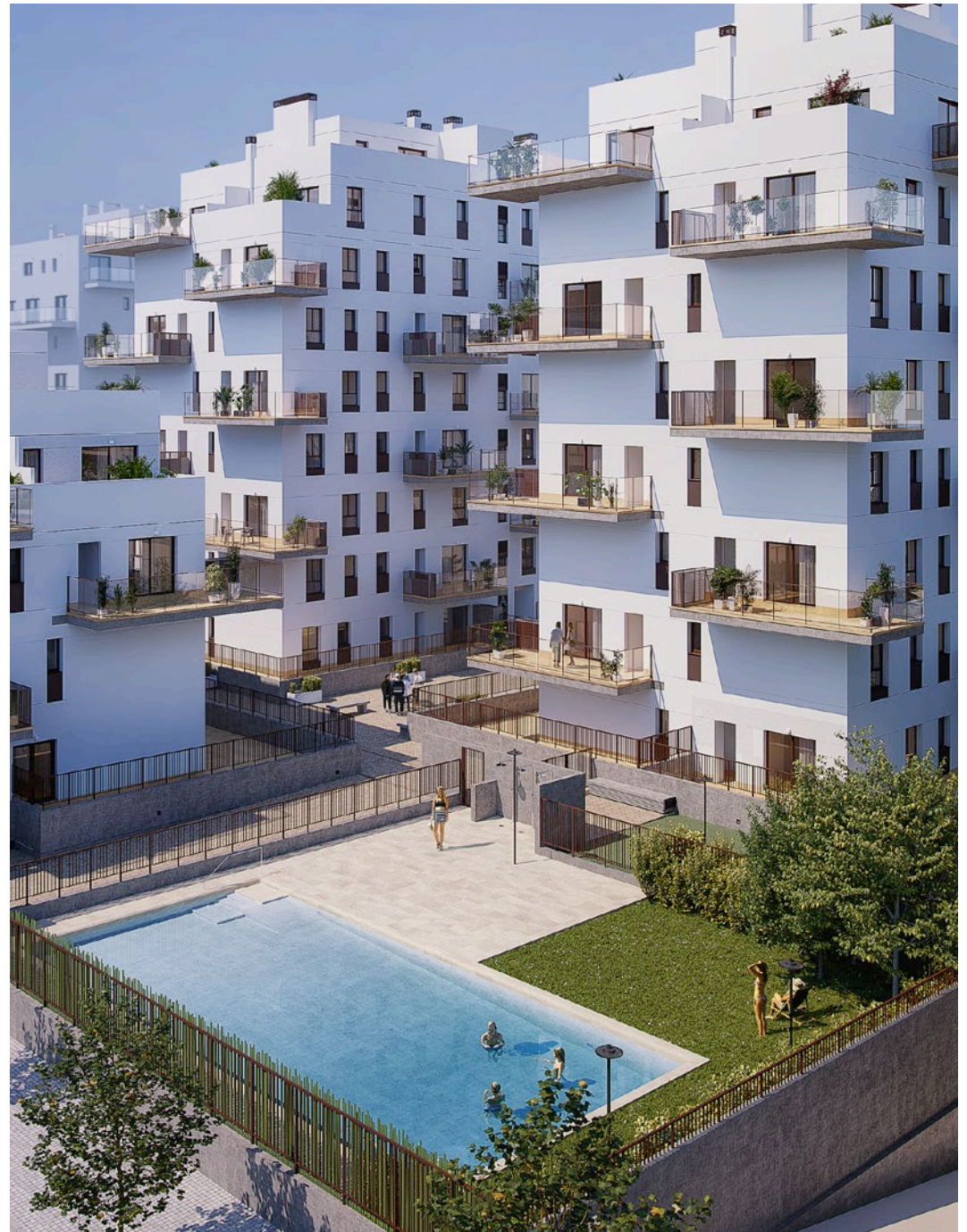
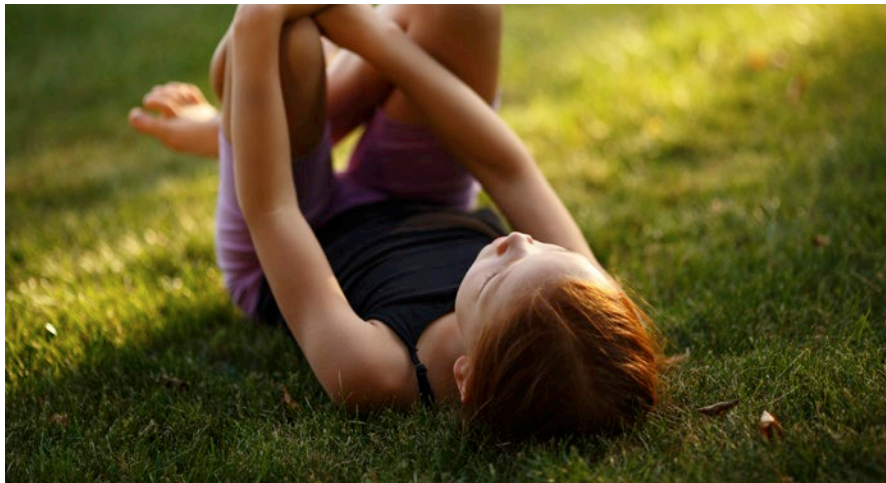
La distribución de las viviendas permite el máximo aprovechamiento del espacio. Además, todas las viviendas se extienden hasta una amplia terraza desde la que disfrutar del sol y el clima de Puerto de Sagunto, además de unas vistas envidiables.



Momentos en familia y con amigos

La mayoría de sus viviendas tiene una de sus orientaciones con vistas a las zonas comunes, que cuentan con piscina, jardín y zona de juegos con suelo acolchado para proteger a los más pequeños.

Metrovacesa ha puesto todo su empeño en diseñar también unos espacios comunes a la altura de este excelente residencial, dotándolos de un cuidado diseño y unas magníficas calidades para conseguir el máximo confort de todos los propietarios. Un espacio de esparcimiento y ocio.







Viviendas a tu gusto

Residencial Aurada ofrece gran variedad de tipologías de vivienda, para que elijas la que más se ajuste a tu estilo de vida y preferencias. Además, esta promoción incluye varias opciones de personalización para el mobiliario de cocina y encimera, el pavimento general de la vivienda y los revestimientos de los cuartos de baño.





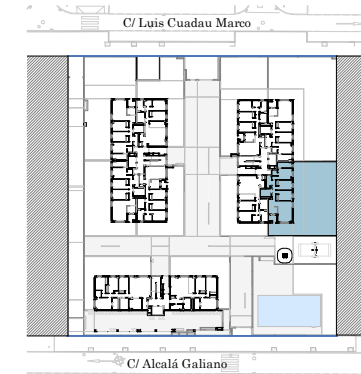
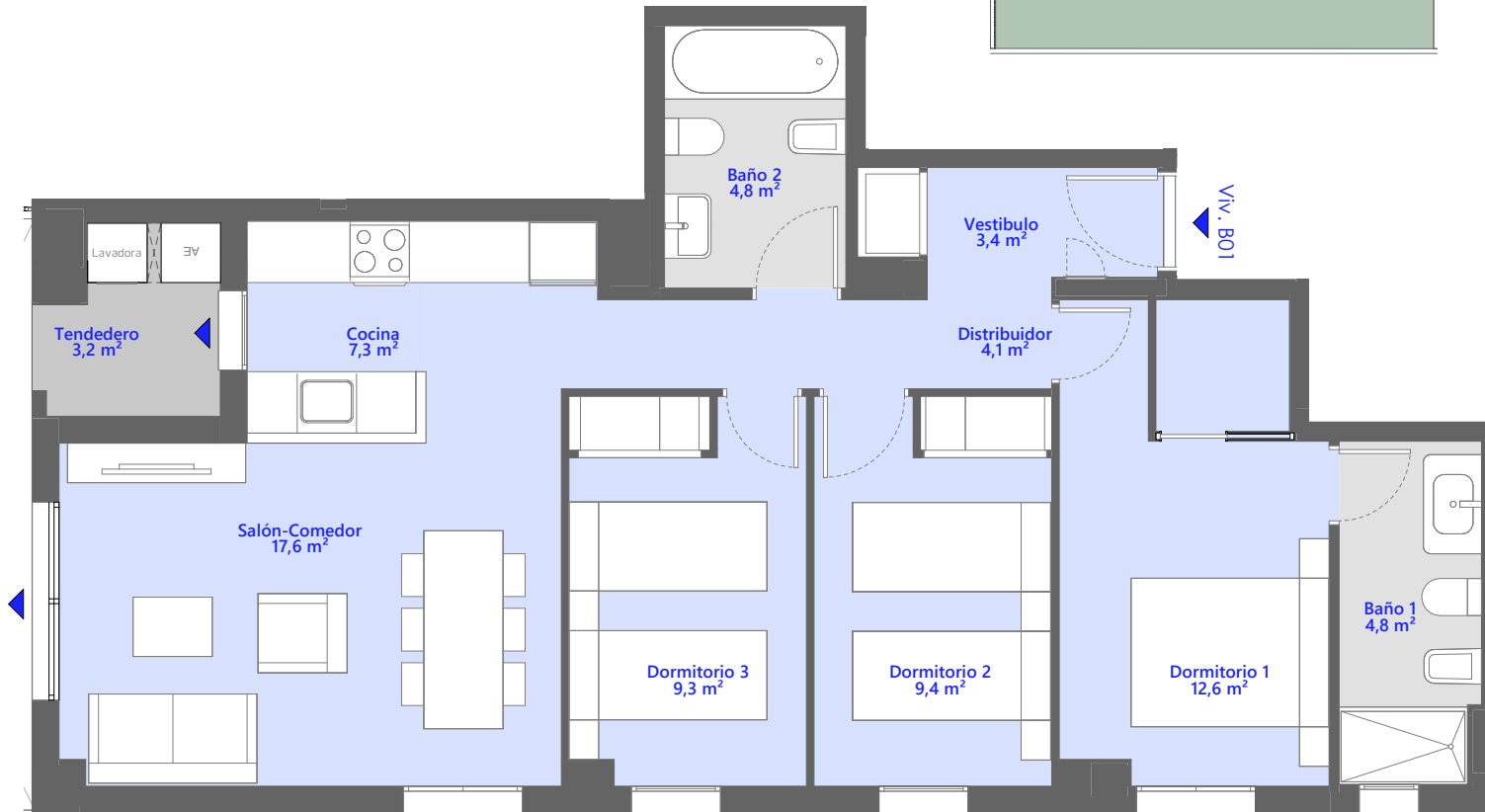
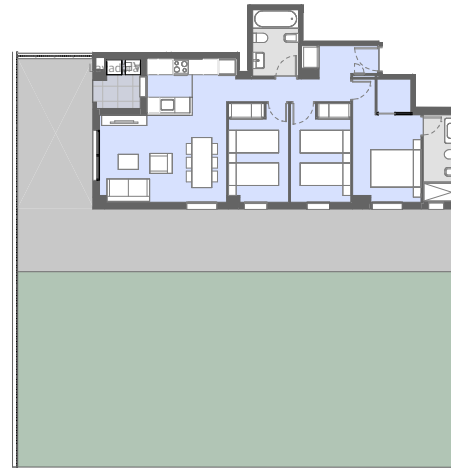


RESIDENCIAL AURADA

Vivienda B01 - Planta 0 - 3 Dormitorios

CUADRO DE SUPERFICIES

Sup. Útil Interior Vivienda	73,3 m ²
Sup. Útil Terraza Cubierta	3,2 m ²
Sup. Útil Total Vivienda	76,5 m²
Sup. Cons. Int. Vivienda + pp. ZZCC	102,9 m²
Sup. Útil Ext. Terraza Descubierta	62,2 m ²
Sup. Útil Ext. Jardín	138,0 m ²



metrovacesa



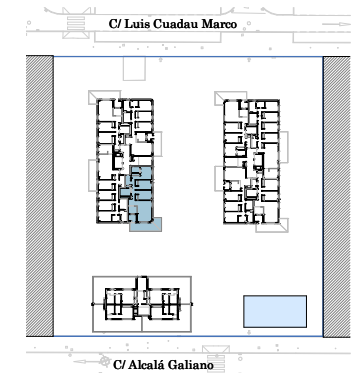
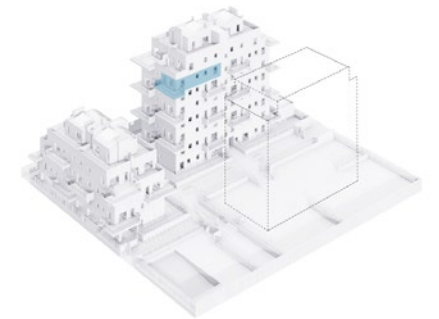
"El presente plano no es definitivo, ya que ha sido elaborado conforme al Proyecto Básico del Edificio y, por tanto, Metrovacesa se reserva la facultad de incluir las modificaciones necesarias por exigencias técnicas y/o jurídicas u ordenadas por cualesquiera administraciones u organismo públicos, ajustándolos en todo caso al Proyecto de Ejecución. Los elementos accesorios (por ejemplo, el mobiliario incluido en la zona de la cocina o elementos de jardinería) son meramente ilustrativos. Los giros de puertas y la distribución de aparatos sanitarios no son vinculantes. Las superficies expresadas son aproximadas, pudiendo experimentar modificaciones por razones de índole técnico y/o legal en el desarrollo de la ejecución de las obras."

RESIDENCIAL AURADA

Vivienda A27- Planta 6 -3 Dormitorios

CUADRO DE SUPERFICIES

Sup. Útil Interior Vivienda	70,7 m ²
Sup. Útil Terraza Cubierta	3,3 m ²
Sup. Útil Total Vivienda	74,0 m²
Sup. Cons. Int. Vivienda + pp. ZZCC	98,2 m²
Sup. Útil Ext. Terraza Descubierta	17,5 m ²



metrovacesa



0 1 2 3m

ESCALA GRÁFICA

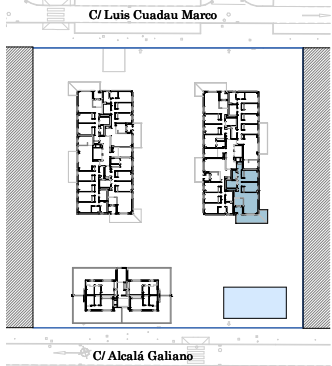
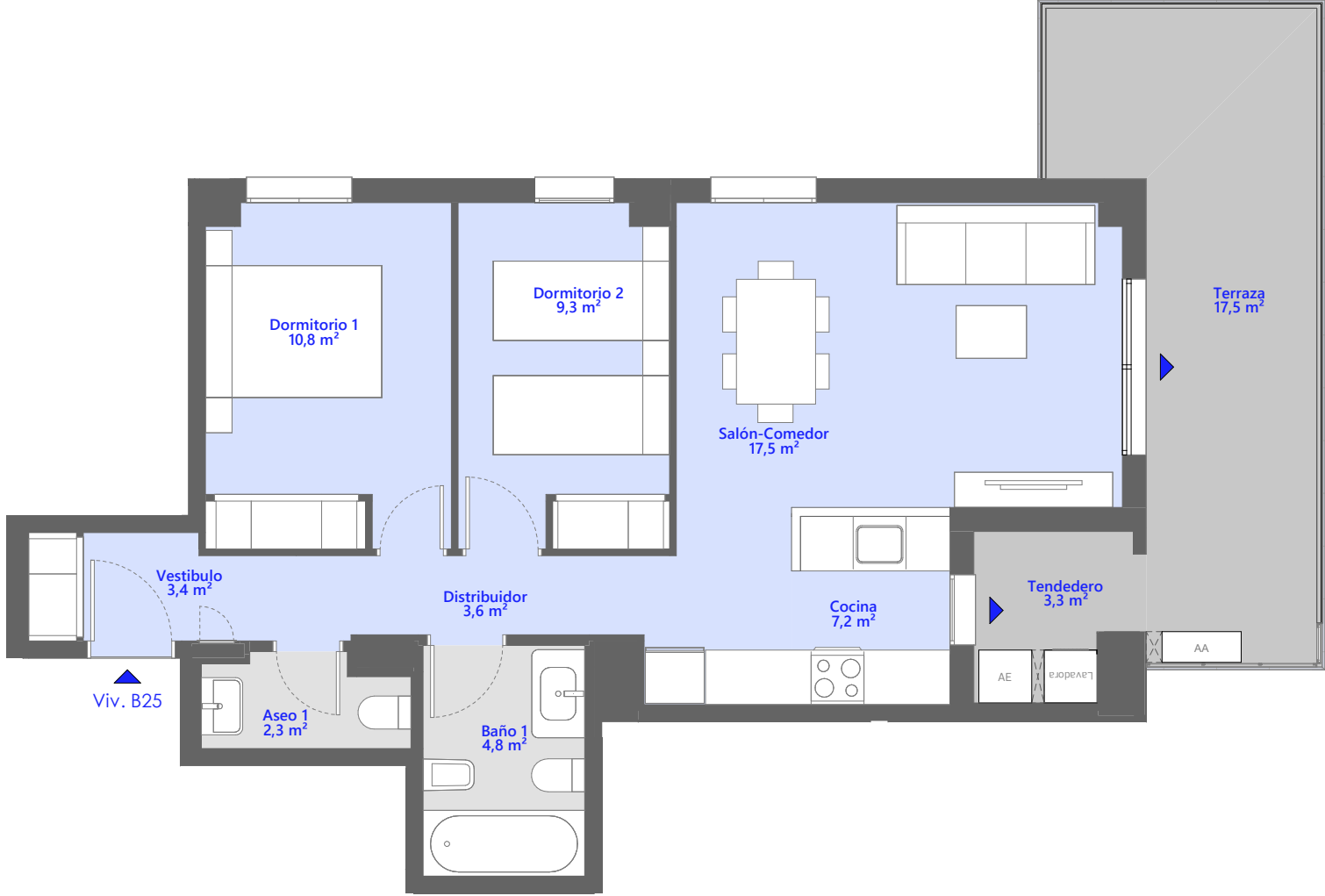
"El presente plano no es definitivo, ya que ha sido elaborado conforme al Proyecto Básico del Edificio y, por tanto, Metrovacesa se reserva la facultad de incluir las modificaciones necesarias por exigencias técnicas y/o jurídicas u ordenadas por cualesquiera administraciones u organismo públicos, ajustándolos en todo caso al Proyecto de Ejecución. Los elementos accesorios (por ejemplo, el mobiliario incluido en la zona de la cocina o elementos de jardinería) son meramente ilustrativos. Los giros de puertas y la distribución de aparatos sanitarios no son vinculantes. Las superficies expresadas son aproximadas, pudiendo experimentar modificaciones por razones de índole técnico y/o legal en el desarrollo de la ejecución de las obras."

RESIDENCIAL AURADA

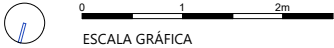
Vivienda B25 - Planta 6 - 2 Dormitorios

CUADRO DE SUPERFICIES

Sup. Útil Interior Vivienda	58,9 m ²
Sup. Útil Terraza Cubierta	3,3 m ²
Sup. Útil Total Vivienda	62,2 m²
Sup. Cons. Int. Vivienda + pp. ZZCC	82,4 m²
Sup. Útil Ext. Terraza Descubierta	17,5 m ²



metrovacesa



"El presente plano no es definitivo, ya que ha sido elaborado conforme al Proyecto Básico del Edificio y, por tanto, Metrovacesa se reserva la facultad de incluir las modificaciones necesarias por exigencias técnicas y/o jurídicas u ordenadas por cualesquiera administraciones u organismo públicos, ajustándolos en todo caso al Proyecto de Ejecución. Los elementos accesorios (por ejemplo, el mobiliario incluido en la zona de la cocina o elementos de jardinería) son meramente ilustrativos. Los giros de puertas y la distribución de aparatos sanitarios no son vinculantes. Las superficies expresadas son aproximadas, pudiendo experimentar modificaciones por razones de índole técnico y/o legal en el desarrollo de la ejecución de las obras."

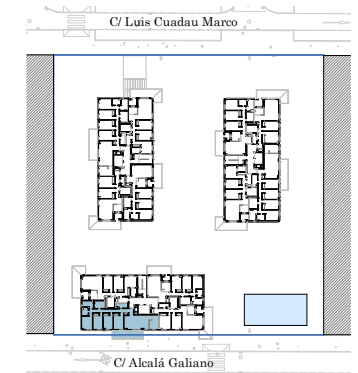
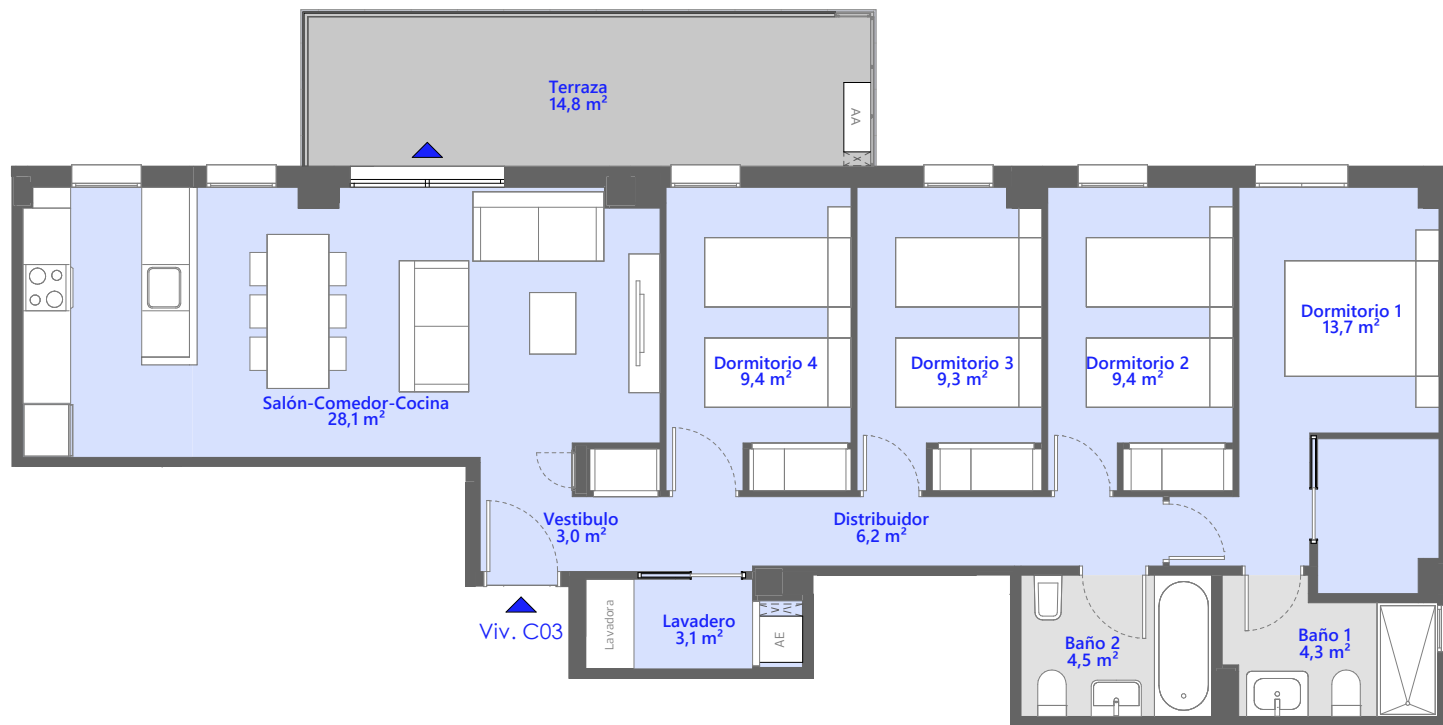
RESIDENCIAL AURADA

Vivienda C03- Planta 1 - 4 Dormitorios

CUADRO DE SUPERFICIES

Sup. Útil Interior Vivienda	91,0 m ²
Sup. Cons. Int. Vivienda + pp. ZZCC	122,9 m ²

Sup. Útil Ext. Terraza Descubierta	14,8 m ²
------------------------------------	---------------------



metrovacesa



0 1 2 3m

ESCALA GRÁFICA

"El presente plano no es definitivo, ya que ha sido elaborado conforme al Proyecto Básico del Edificio y, por tanto, Metrovacesa se reserva la facultad de incluir las modificaciones necesarias por exigencias técnicas y/o jurídicas u ordenadas por cualesquiera administraciones u organismo públicos, ajustándolos en todo caso al Proyecto de Ejecución. Los elementos accesorios (por ejemplo, el mobiliario incluido en la zona de la cocina o elementos de jardinería) son meramente ilustrativos. Los giros de puertas y la distribución de aparatos sanitarios no son vinculantes. Las superficies expresadas son aproximadas, pudiendo experimentar modificaciones por razones de índole técnico y/o legal en el desarrollo de la ejecución de las obras."



Ubicación. Puerto de Sagunto, ahora sí

Tanto si eres de playa como si eres de montaña, Residencial Aurada es una opción perfecta para ti y tu familia, ya que se ubica muy cerca de la playa, pero también próximo a la montaña.

Esta nueva promoción de Metrovacesa se ubica muy cerca de Sagunto y está a tan solo 25km de la ciudad de Valencia, donde cuentas con todos los servicios y el ocio de la gran ciudad.



Residencial Aurada



Parada de autobús



Colegio



Farmacia



Hospital Universitario
San Juan de Alicante



Tiendas
y supermercados



Parque canino
de Playa de San Juan



Gasolinera

metrovacesa. ahora sí



Descubre tu nueva casa en [metrovacesa.com](https://www.metrovacesa.com) 900 55 25 25 infopromociones@metrovacesa.com

Nota legal: Las imágenes de este folleto son orientativas y no vinculantes a nivel contractual. Promueve Metrovacesa S.A.