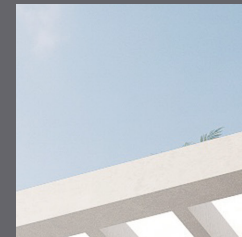


Serenity Collection. ahora sí

Memoria de calidades.



metrovacesa.
ahora sí



metrovacesa.
ahora sí



Calidades y confort

La calidad de los materiales elegidos, unida a los diseños representativos que trabajamos, generan viviendas únicas.

Colaboramos con los mejores arquitectos e interioristas para que disfrutes de un hogar que realmente cambie tu vida.





Índice

- | | | | |
|-----------------------------------|--------------------------------------|---|-----------------------------------|
| 1 Cimentación y estructura | 6 Tabiquería y aislamiento | 11 Falsos techos y pintura | 16 Garaje |
| 2 Fachada | 7 Pavimentos y revestimientos | 12 Instalaciones de electricidad, T.V. y telefonía | 17 Calificación energética |
| 3 Cubierta | 8 Baños | 13 Calefacción, climatización y agua caliente | |
| 4 Carpintería exterior | 9 Sanitarios y grifería | 14 Sistema de ventilación y extracción | |
| 5 Carpintería interior | 10 Cocina | 15 Zonas Comunes | |

1 Cimentación y estructura

Tanto la Cimentación como la estructura se realizará con hormigón armado.

2 Fachada

Los cerramientos exteriores de viviendas se realizarán con revestimiento continuo de mortero, aislamiento de cámara con poliuretano proyectado y trasdosado interior mediante tabiquería seca con aislamiento.

3 Cubiertas

Las Cubiertas técnicas, que albergan las placas solares y las unidades exteriores de los equipos de aire acondicionado, están terminadas con baldosas.

Solarium solados con gres de exteriores antideslizante.

4 Carpintería exterior

Perfilería de aluminio con rotura de puente térmico, anodizado en color, con doble acristalamiento. Ventanas oscilobatientes y correderas, con persianas de aluminio, y aislamiento térmico en su interior, en los dormitorios.

En salida a terraza, desde salón y cocina, puertas balconeras de hojas correderas.

Perfilería de aluminio con rotura de puente térmico, doble acristalamiento

Diseño moderno y una atractiva volumetría.





5 Carpintería interior

Acceso a la vivienda mediante **puerta blindada con cerradura de seguridad**, acabada con panelado lacado a juego con la carpintería interior.

Puertas de paso lisas lacadas en blanco

Armarios modulares de puertas abatibles, de hoja ajustada al máximo de suelo a techo, lacadas a juego con el resto de la carpintería y forrados interiormente.

6 Tabiquería y aislamiento

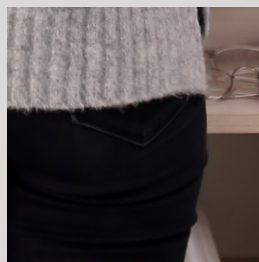
La distribución interior de viviendas se construirá con **tabiquería seca con aislamiento**.

Las paredes medianeras entre las distintas viviendas se ejecutarán con ladrillo fonoabsorbente trasdosado por ambas caras, con tabiquería seca y aislamiento.

Puerta blindada con
cerradura de seguridad

Armarios modulares
de puertas abatibles
lacadas

Imágenes orientativas y no reales



Imágenes orientativas y no reales

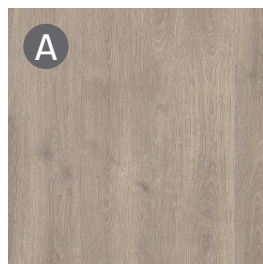


7 Pavimentos y revestimientos

Solados de la vivienda con tarima laminada; y rodapié de DM lacado del color blanco a juego con la carpintería interior.

Baños solados con gres porcelánico de SALONI.

Las terrazas irán soladas con gres de exteriores.



SOLERÍA
Salón, cocina y dormitorios.

NATURDEC
129,2 cm x 19,2 cm
Suelo laminado Planta Baja
Modelo Roble Slope



SOLERÍA
Baños

SALONI
60 cm x 60 cm
Pavimento porcelánico
Modelo Petralava Marfil

RODAPIÉ



Madera de DM hidrófugo 9003
Blanco

A

8 Baños

Los paramentos verticales de baños y aseo irán alicatados en gres porcelánico, en zona de ducha; y resto de paredes con pintura plástica.



SALONI
cerámica



Revestimiento baños

Porcelánico de pasta blanca
40 cm x 120
Feel Marfil

Baño principal

Roca

acquabella
Always. Creatives for your bath.

INCLUYE:
Inodoro The Gap
Lavabo Diverta
Encimera SILESTONE Blanco Zeus
Grifería lavabo Thesis monomando
Griferías ducha T-1000 Square
Plato ducha Base Slate



Baño secundario

Roca

acquabella
Always. Creatives for your bath.

INCLUYE:
Inodoro The Gap
Lavabo Diverta
Encimera SILESTONE Blanco Zeus
Grifería lavabo Thesis monomando
Griferías ducha T-1000 Square
Plato ducha Base Slate



9 Sanitarios y grifería

Roca

Red interior de distribución de agua, con tubería de polietileno reticulado.

En baños aparatos sanitarios de Porcelana Vitrificada de ROCA, excepto platos de ducha que serán de resina.

Grifería termostática en duchas. En el resto de aparatos sanitarios, grifería monomando.

Los lavabos irán sobre encimeras de cuarzo con resina, en blanco.

10 Cocinas

COMPAC
THE INTEGRATED COMPANY

teka

Balay

Cocina amueblada con muebles altos y bajos en color blanco.

Equipada con:

Encimera Compac, placa vitrocerámica, horno, microondas, frigorífico, lavavajillas, lavadora y grupo filtrante.



11 Falsos techos y pinturas

Falsos techos de placa continua de yeso laminado sobre estructura, en toda la vivienda con registros en zonas destinadas a máquinas interiores de aire acondicionado.

Pintura plástica lisa en paramentos verticales no alicatados y techos.

12 Instalaciones de electricidad, T.V. y telefonía

Instalación eléctrica realizada según R.E.B.T. con grado de electrificación elevada.

Tomas de TV, TF en salón y dormitorios. Mecanismos eléctricos de la casa SIEMENS.

Tomas de TV y TF en salón, cocina y dormitorio principal.

Iluminación en terrazas mediante difusor lineal de LED.

Portero automático.





13 Calefacción, climatización y agua caliente

Instalación completa de Aire Acondicionado, con bomba de calor, por conductos. Unidad interior sobre falso techo de baños y unidad exterior, montada en cubierta técnica.

Instalación centralizada y comunitaria de captación solar y ACS.

Termo individual eléctrico para producción de agua caliente con aporte a través de Energía Solar.

14 Sistema de ventilación y extracción

Instalación de renovación del aire interior de viviendas con bocas de extracción en baños y cocinas.



Imágenes orientativas y no reales



15 Zonas comunes

Piscina de uso comunitario con cloración salina.

Zonas ajardinadas.

16 Garaje

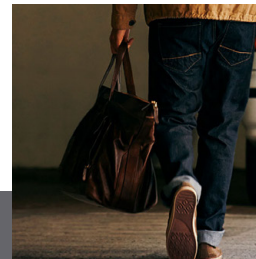
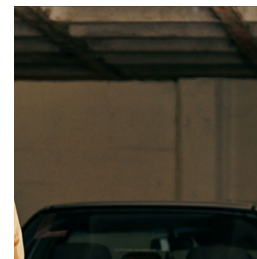
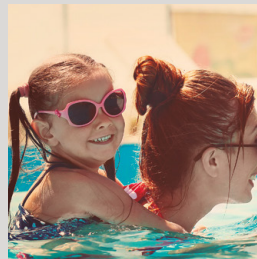
Puerta de acceso de vehículos con accionamiento automático.

Suelo de hormigón con tratamiento superficial de pavimento.

Trasteros con pavimento continuo acabado con resina y paramentos con bloques de hormigón visto en color blanco.

Paramentos verticales de zona de aparcamiento con muros de hormigón. Puntos de agua de baldeo.

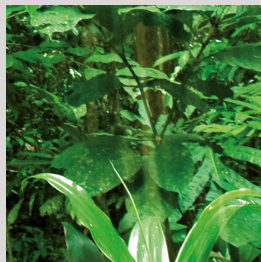
Un Residencial
pensado para
la calidad de vida
de sus ocupantes



Imágenes orientativas y no reales



Nuestros estándares de calidad proporcionan unos resultados excelentes que garantizarán el confort y disfrute de la vivienda al usuario, disfrutando no solo de las mejores calidades del mercado, sino también de los menores consumos energéticos posibles.



17 Calificación energética



Mejora de las soluciones constructivas para optimizar el consumo energético y garantizar el confort y disfrute del usuario.



Uso de bombillas led en distintas zonas de la edificación, garantizando un consumo, duración y eficacia óptimas.



Última tecnología en sistemas de climatización y calidad del aire, priorizando tanto el resultado final del producto como el bajo consumo.

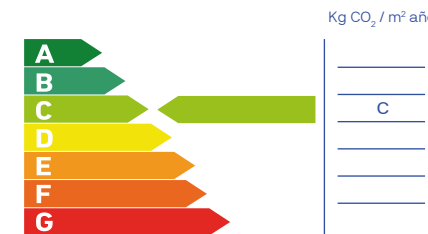


Dispositivos sanitarios respetuosos con el medio ambiente. Su bajo consumo supone un ahorro significativo en la factura además de contribuir a mejorar nuestro entorno.

Consumo de energía primaria no renovable



Emisiones de dióxido de carbono



Nota: La presente información, perspectiva, medidas, cotas y documentación gráfica tienen carácter orientativo, no siendo vinculantes desde el punto de vista contractual. En consecuencia, estarán sujetas a posibles modificaciones por exigencias de índole técnica, jurídica o administrativa derivadas de la obtención de las licencias y autorizaciones necesarias, así como necesidades constructivas o de diseño a juicio de la Dirección de Obra, sin que ello suponga merma de calidad. El mobiliario, jardinería y electrodomésticos tienen carácter meramente ornamental y, por tanto, no se entregan con la vivienda excepto cuando estén expresamente incluidos en la memoria de calidades. Las cotas de armarios se refieren a huecos de albañilería. El mobiliario de cocina y la disposición de los electrodomésticos pueden sufrir ligeras variaciones en función de su montaje definitivo. Los solados y alicatados tienen igualmente carácter orientativo, pudiendo sufrir modificaciones.



metrovacesa. ahora sí



Descubre tu nueva casa en [metrovacesa.com](https://www.metrovacesa.com) | 900 55 25 25 | infopromociones@metrovacesa.com

La presente memoria de calidades constructivas es meramente orientativa, reservándose Metrovacesa, S.A., la facultad de introducir aquellas modificaciones que vengan motivadas por razones técnicas o jurídicas, que sean indicadas por el arquitecto director de la obra por ser necesarias o convenientes para la correcta finalización del edificio o que sean ordenadas por los organismos públicos competentes, en cuyo caso serán sustituidos por otros de igual o superior calidad. Las imágenes de este folleto son orientativas y no vinculantes a nivel contractual.