

Imspira F3. ahora sí

Viviendas de 2, 3 y 4
dormitorios en la zona
residencial del Parc
de l'Aigua en Lleida.

metrovacesa. ahora sí



Viviendas de 2, 3 y 4 dormitorios con áticos y plantas bajas de grandes jardines privados.



Metrovacesa te da la bienvenida a lmspira Fase 3, una nueva promoción en la zona residencial de el Parc de l'Aigua de la ciudad de Lleida.

Hemos diseñado una nueva promoción pensada para potenciar tu estilo de vida, con 75 viviendas una arquitectura geométrica que crea espacios diáfanos y modernos, en perfecto equilibrio con su entorno, equipada con pista de pádel, 2 piscinas, varias zonas de juegos infantiles y zona de picnic, en una zona residencial tranquila y de máxima proyección en la ciudad.



Viviendas
75



Plantas
PB + 4 + ático



Zona
infantil



Piscina
2



Pista
Pádel



Habitaciones
2-3-4



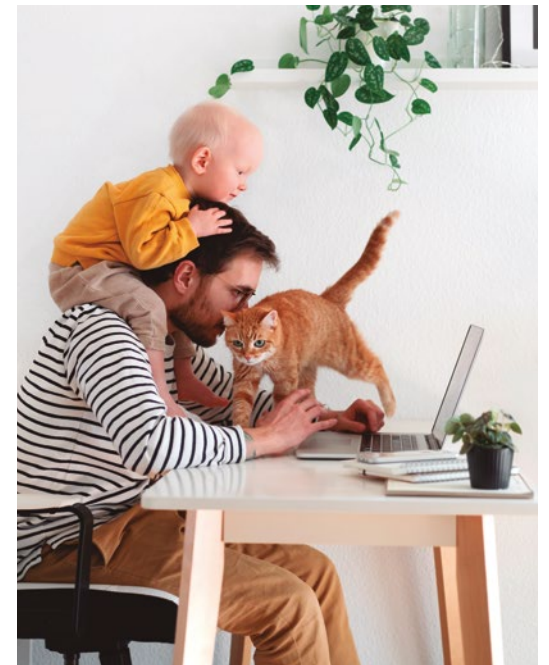
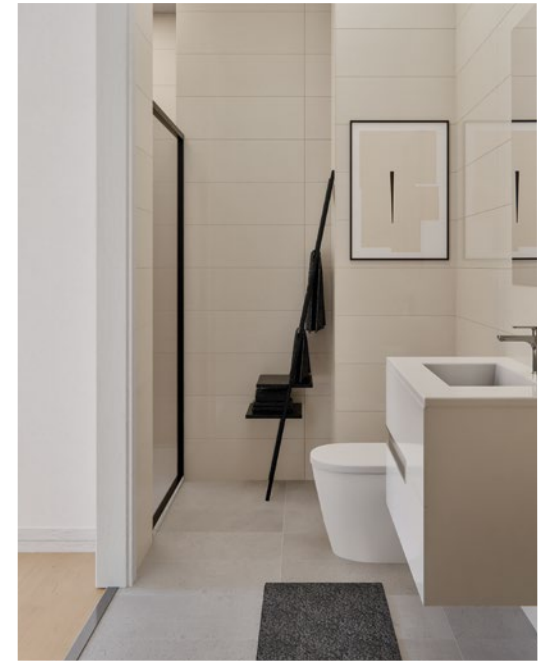
Superficie
78 m² - 143 m²

Interiores cálidos, donde compartir es natural



Desde antes de entrar a las viviendas se percibe la cuidada selección de materiales de las mismas.

Materiales elegantes tanto en suelos como en revestimientos de paredes, modernos espacios y una cuidada decoración. Todo en consonancia con el diseño moderno y actual de la promoción.





Plano vivienda Inspira F3

2 dormitorios

Bloque 1.
Escalera A.
Planta Primera a Cuarta.
Puerta 1



Cuadro de superficies

Sup. Útil	66,40 m ²
Sup. Útil Terraza	9,25 m ²
Sup. Construida	78,75 m ²
Sup. Construida Terraza	9,92 m ²

Ubicación de la vivienda



*Todas las superficies incluidas son útiles.

metrovacesa

El presente plano no es definitivo, ya que ha sido elaborado conforme al Proyecto Básico del Edificio y, por tanto, Metrovacesa se reserva la facultad de incluir las modificaciones necesarias por exigencias técnicas y/o jurídicas u ordenadas por cualesquiera administraciones u organismo públicos, ajustándolos en todo caso al Proyecto de Ejecución. Los elementos accesorios (por ejemplo, el mobiliario incluido en la zona de la cocina o elementos de jardinería) son meramente ilustrativos. Los giros de puertas y la distribución de aparatos sanitarios no son vinculantes. Las superficies expresadas son aproximadas, pudiendo experimentar modificaciones por razones de índole técnico y/o legal en el desarrollo de la ejecución de las obras.

Plano vivienda Inspira F3

3 dormitorios

Bloque 1.
Escalera A.
Planta Primera a Cuarta.
Puerta 2



Cuadro de superficies

Sup. Útil	78,50 m ²
Sup. Útil Terraza	12,40 m ²
Sup. Construida	95,38 m ²
Sup. Construida Terraza	13,07 m ²

Ubicación de la vivienda



*Todas las superficies incluidas son útiles.

metrovacesa

El presente plano no es definitivo, ya que ha sido elaborado conforme al Proyecto Básico del Edificio y, por tanto, Metrovacesa se reserva la facultad de incluir las modificaciones necesarias por exigencias técnicas y/o jurídicas u ordenadas por cualesquiera administraciones u organismo públicos, ajustándolos en todo caso al Proyecto de Ejecución. Los elementos accesorios (por ejemplo, el mobiliario incluido en la zona de la cocina o elementos de jardinería) son meramente ilustrativos. Los giros de puertas y la distribución de aparatos sanitarios no son vinculantes. Las superficies expresadas son aproximadas, pudiendo experimentar modificaciones por razones de índole técnico y/o legal en el desarrollo de la ejecución de las obras.

Plano vivienda Inspira F3

3 dormitorios

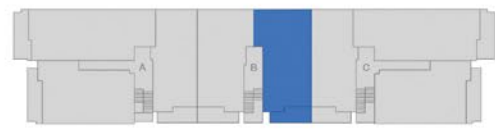
Bloque 1.
Escalera B.
Planta Primera a Cuarta.
Puerta 1



Cuadro de superficies

Sup. Útil	76,80 m ²
Sup. Útil Terraza	9,70 m ²
Sup. Construida	91,32 m ²
Sup. Construida Terraza	10,40 m ²

Ubicación de la vivienda



*Todas las superficies incluidas son útiles.

metrovacesa

El presente plano no es definitivo, ya que ha sido elaborado conforme al Proyecto Básico del Edificio y, por tanto, Metrovacesa se reserva la facultad de incluir las modificaciones necesarias por exigencias técnicas y/o jurídicas u ordenadas por cualesquiera administraciones u organismo públicos, ajustándolos en todo caso al Proyecto de Ejecución. Los elementos accesorios (por ejemplo, el mobiliario incluido en la zona de la cocina o elementos de jardinería) son meramente ilustrativos. Los giros de puertas y la distribución de aparatos sanitarios no son vinculantes. Las superficies expresadas son aproximadas, pudiendo experimentar modificaciones por razones de índole técnico y/o legal en el desarrollo de la ejecución de las obras.

Plano vivienda Inspira F3

4 dormitorios

Bloque 1.
Escalera A.
Planta Primera a Cuarta.
Puerta 3



Cuadro de superficies

Sup. Útil	93,15 m ²
Sup. Útil Terraza	12,65 m ²
Sup. Construida	111,09 m ²
Sup. Construida Terraza	13,46 m ²

Ubicación de la vivienda



*Todas las superficies incluidas son útiles.

metrovacesa

El presente plano no es definitivo, ya que ha sido elaborado conforme al Proyecto Básico del Edificio y, por tanto, Metrovacesa se reserva la facultad de incluir las modificaciones necesarias por exigencias técnicas y/o jurídicas u ordenadas por cualesquiera administraciones u organismo públicos, ajustándolos en todo caso al Proyecto de Ejecución. Los elementos accesorios (por ejemplo, el mobiliario incluido en la zona de la cocina o elementos de jardinería) son meramente ilustrativos. Los giros de puertas y la distribución de aparatos sanitarios no son vinculantes. Las superficies expresadas son aproximadas, pudiendo experimentar modificaciones por razones de índole técnico y/o legal en el desarrollo de la ejecución de las obras.



Apostamos por la sostenibilidad.

Todas nuestras promociones parten desde el inicio de su diseño priorizando el confort, la innovación y la calidad de nuestras construcciones. Ello lleva a que nuestros edificios incorporen tecnologías eficientes.



Diseñamos edificios para respetar la sostenibilidad y mejorar el entorno medioambiental de nuestras promociones y de la ciudad:

- Diseño incorporando medidas pasivas
- Implementación de energías renovables.
- Sistemas eficientes de climatización.
- Incorporación de materiales y sistemas constructivos ecoeficientes.

En Inspira Fase 3 pensamos en tu futuro y en el de los tuyos.



Mejora de las soluciones constructivas para optimizar el consumo energético y garantizar el confort y disfrute del usuario.



Uso de equipos de iluminación led en distintas zonas de la edificación, garantizando un consumo, duración y eficacia óptimas.



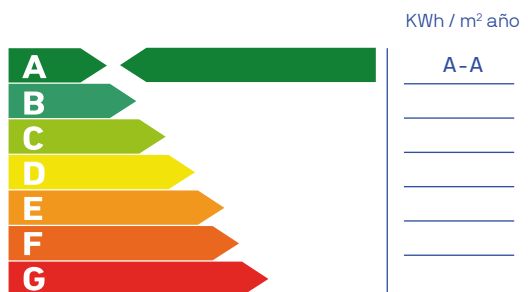
Sistemas eficientes de climatización y calidad del aire, priorizando tanto el resultado final del producto como el bajo consumo.



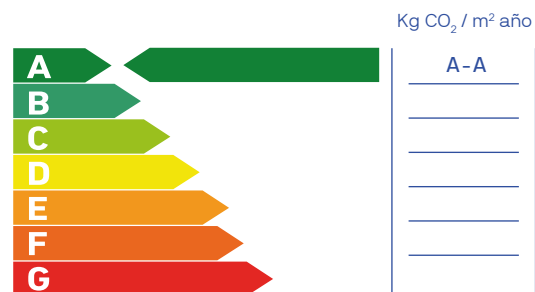
Dispositivos sanitarios respetuosos con el medio ambiente. Su bajo consumo supone un ahorro significativo en la factura además de contribuir a mejorar nuestro entorno.



Consumo de energía primaria no renovable



Emisiones de dióxido de carbono

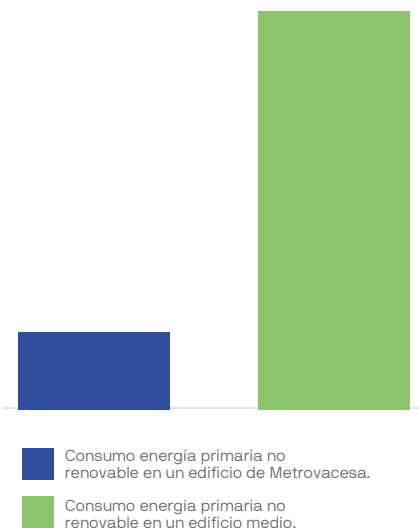


Nuestros estándares de calidad proporcionan unos resultados excelentes que garantizarán el confort y disfrute de la vivienda al usuario.

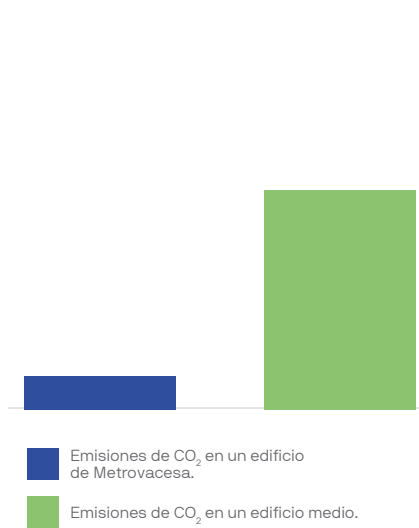
Nota: La presente información, perspectiva, medidas, cotas y documentación gráfica tienen carácter orientativo, no siendo vinculantes desde el punto de vista contractual. En consecuencia, estarán sujetas a posibles modificaciones por exigencias de índole técnica, jurídica o administrativa derivadas de la obtención de las licencias y autorizaciones necesarias, así como necesidades constructivas o de diseño a juicio de la Dirección de Obra, sin que ello suponga merma de calidad. El mobiliario, jardinería y electrodomésticos tienen carácter meramente ornamental y, por tanto, no se entregan con la vivienda excepto cuando estén expresamente incluidos en la memoria de calidades. Las cota de armarios se refieren a huecos de albañilería. El mobiliario de cocina y la disposición de los electrodomésticos pueden sufrir ligeras variaciones en función de su montaje definitivo. Los solados y alicatados tienen igualmente carácter orientativo, pudiendo sufrir modificaciones.

Apostar por Metrovacesa es...

Consumo de energía primaria no renovable (KWh / m² año)



Emisiones de CO₂ (Kg CO₂ / m² año)



apostar por el ahorro.

Para la reducción de consumo de Kwh/m² por vivienda en calefacción

- Adecuado equilibrio entre huecos, muros, terrazas y aislamiento de la envolvente del edificio para eliminar puentes térmicos.
- Carpinterías exteriores de aluminio o PVC con acristalamiento doble con vidrios de baja emisividad o control solar (según orientaciones).
- Aislamiento en persianas.
- Falsos techos en todas las viviendas, aislados en las viviendas de última planta bajo cubierta*.

Para la reducción en el consumo de energía para la producción de agua caliente sanitaria (ACS)

- Griferías con aireadores y griferías termostáticas en bañeras y duchas monomando*.
- Instalación alternativa a la producción de ACS mediante paneles solares y calderas de condensación.

Para la reducción en el consumo eléctrico en zonas comunes de cada edificio.

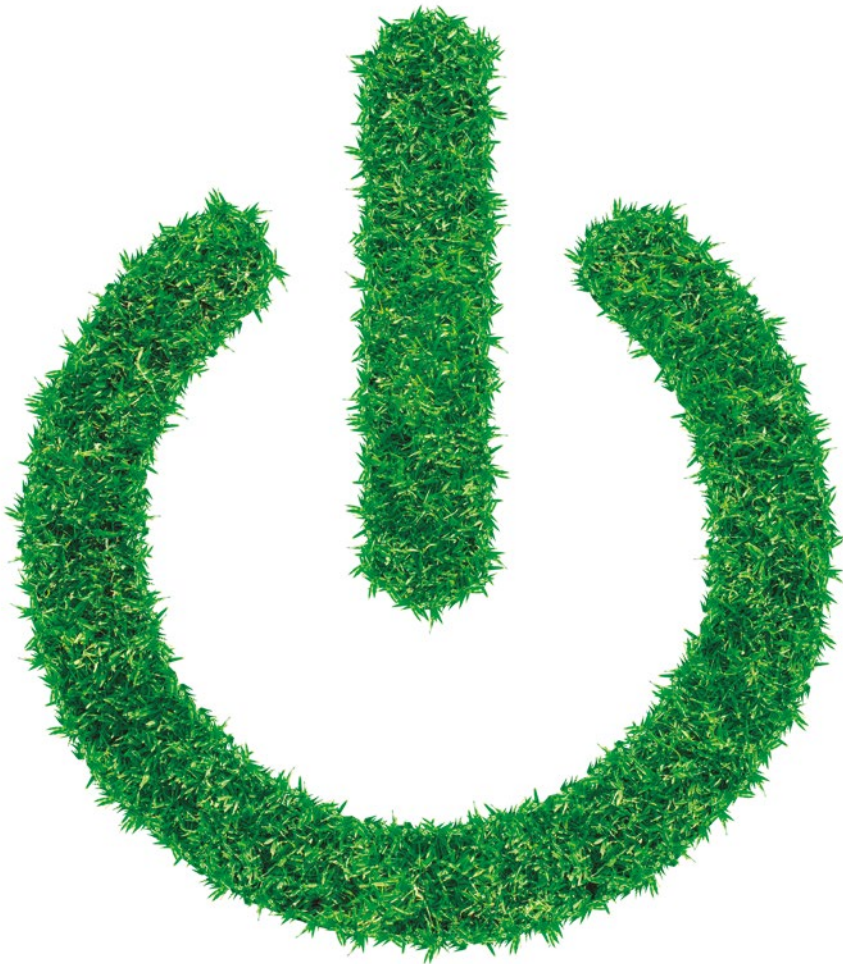
- Luminarias LED de bajo consumo con detectores de presencia en portales y escaleras.

*Según proyecto.



Nota: La presente información, perspectiva, medidas, cotas y documentación gráfica tienen carácter orientativo, no siendo vinculantes desde el punto de vista contractual. En consecuencia, estarán sujetas a posibles modificaciones por exigencias de índole técnica, jurídica o administrativa derivadas de la obtención de las licencias y autorizaciones necesarias, así como necesidades constructivas o de diseño a juicio de la Dirección de Obra, sin que ello suponga merma de calidad. El mobiliario, jardinería y electrodomésticos tienen carácter meramente ornamental y, por tanto, no se entregan con la vivienda excepto cuando estén expresamente incluidos en la memoria de calidades. Las cota de armarios se refieren a huecos de albañilería. El mobiliario de cocina y la disposición de los electrodomésticos pueden sufrir ligeras variaciones en función de su montaje definitivo. Los solados y alicatados tienen igualmente carácter orientativo, pudiendo sufrir modificaciones.

Te ayudamos a ahorrar en tus facturas:



- Luminarias led o de bajo consumo.
- Pulsadores temporizados en zonas comunes.



- Grifos de bajo caudal con aireadores.
- Cisternas de doble descarga.
- Placas solares.
- Urbanizaciones exteriores.



- Mejora del aislamiento acústico y térmico en toda la envolvente del edificio.
- Vidrios con doble cámara para un aislamiento reforzado*.
- Carpintería con rotura de puente térmico con altos niveles de estanqueidad*.



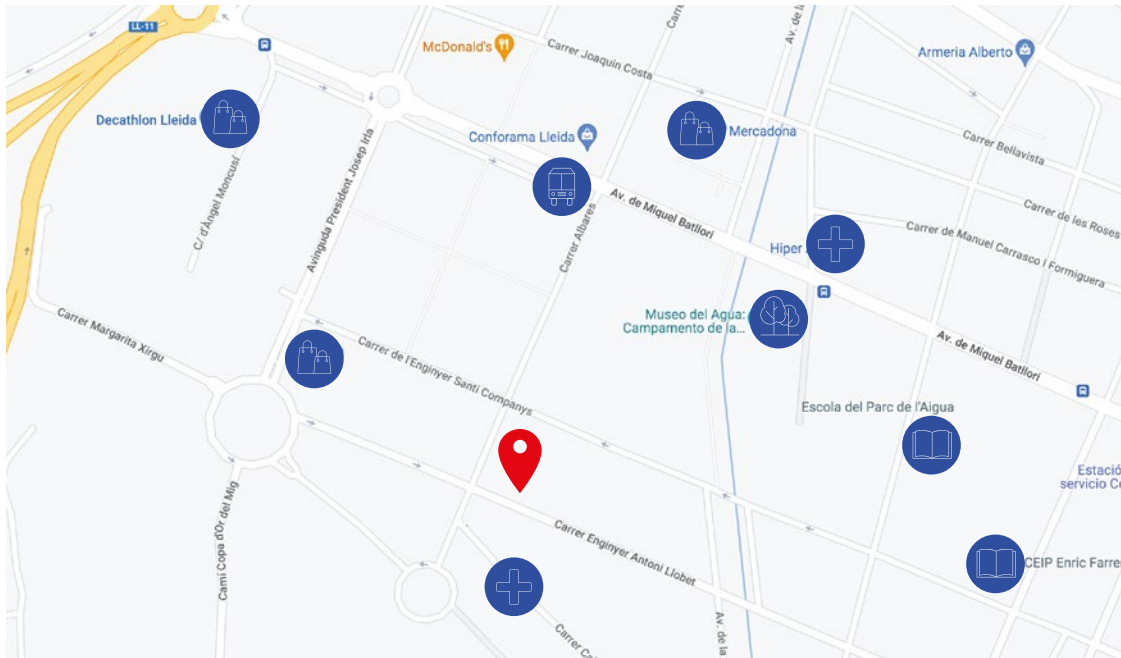
- Calderas de condensación para un menor consumo de gas reduciendo así las emisiones de CO y CO₂*.
- Gestión eficiente de residuos generados en la obra.
- Previsión para la carga del coche eléctrico.

*Según proyecto.



Ubicación. Lleida, ahora sí.

Imspira se ubica en la zona del Parque del Agua. Una zona residencial de grandes zonas verdes a escasos 15 minutos del centro de la ciudad de Lleida. En ella encontraremos la tranquilidad de amplios jardines como el Parc de l'Aigua que da nombre a la zona.



 Residencial Imspira Fase 3 c/Enginyer Antoni Llobet Lleida	 Autobús Línies 6 - 7	 Parc de l'Aigua	 Escuela Infantil Escola Parc de l'Aigua	 Col·legi Públic Enric Farreny	 Escola Bressol	 Supermercat	 Hospital Sant Joan de Deu	 Farmàcia
---	--	--	---	---	---	--	---	---

metrovacesa. ahora sí

Descubre tu nueva casa en [metrovacesa.com](https://www.metrovacesa.com) | 900 55 25 25 | infopromociones@metrovacesa.com

Nota legal: Las imágenes de este folleto son orientativas y no vinculantes a nivel contractual. Promueve METROVACESA S.A.