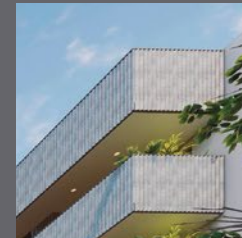


Residencial Mont Blanc. ahora sí

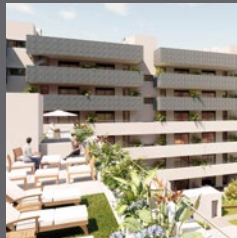
Memoria de calidades.



metrovacesa.
ahora sí



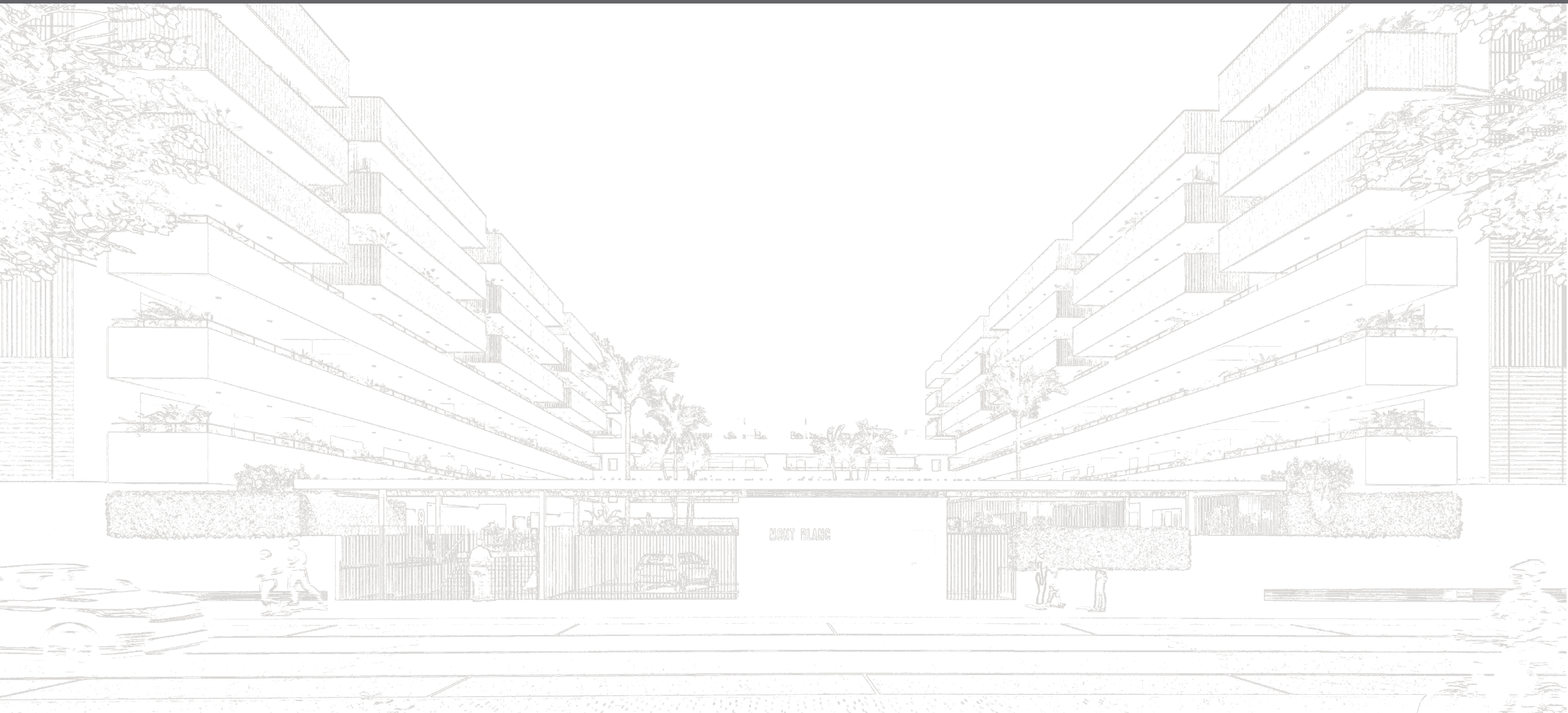
metrovacesa.
ahora sí



Calidades y confort

La calidad de los materiales elegidos, unida a los diseños representativos que trabajamos, generan viviendas únicas.

Colaboramos con los mejores arquitectos e interioristas para que disfrutes de un hogar que realmente cambie tu vida.





Índice

- | | | | |
|-----------------------------------|--------------------------------------|---|-----------------------------------|
| 1 Cimentación y estructura | 6 Tabiquería y aislamiento | 11 Falsos techos y pintura | 16 Garaje y trasteros |
| 2 Fachada | 7 Pavimentos y revestimientos | 12 Instalaciones de electricidad, T.V. y telefonía | 17 Calificación energética |
| 3 Cubierta | 8 Baños | 13 Climatización y agua caliente | |
| 4 Carpintería exterior | 9 Sanitarios y grifería | 14 Sistema de ventilación y extracción | |
| 5 Carpintería interior | 10 Cocina | 15 Acceso y zonas comunes | |

1 Cimentación y estructura

Cimentación y estructuras de hormigón armado calculados y construidos atendiendo a la normativa vigente con el correspondiente seguimiento de control en obra por laboratorios especializados y homologados.

2 Fachada

Cerramientos exteriores mediante elementos continuos de hormigón y/o cerámico con revestimiento continuo de mortero dependiendo del caso.

Aislamiento térmico en Cámara y trasdosado interior mediante tabiquería seca con aislamiento.

3 Cubiertas

Cubiertas planas transitables acabadas con pavimento de gres antideslizante de exteriores, tanto en terrazas privativas, como comunitarias.

Cubiertas técnicas en zonas que albergan las unidades exteriores de los equipos de aire acondicionado y ACS. Estarán separadas convenientemente de las zonas de tendedero.

4 Carpintería exterior

Ventanas y puertas exteriores de aluminio lacado, con rotura de puente térmico y doble acristalamiento termoacústico.

Sistemas de apertura según huecos. Persianas de aluminio en mismo color que la carpintería.

Perfilería de aluminio con rotura de puente térmico y doble acristalamiento



Diseño moderno y una atractiva volumetría.





Armarios modulares revestidos interiormente con maletero y barra para colgar.



Imágenes orientativas y no reales

5 Carpintería interior

Entrada a vivienda mediante puerta blindada de seguridad a juego con el resto de carpintería interior.

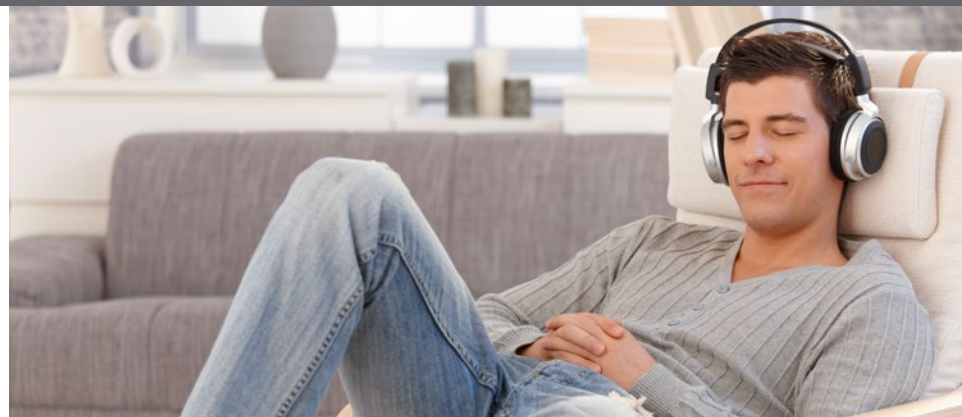
Puertas de paso interiores lisas lacadas en blanco, con condena en dormitorio principal y baños. En dormitorios, frente de armario modular de hojas abatibles o correderas lacadas, a juego con el resto de carpintería, forrado interiormente.

6 Tabiquería y aislamiento

Distribución interior de viviendas con tabiquería seca con aislamiento.

Las paredes medianeras entre las distintas viviendas se ejecutarán con ladrillo fonoabsorbente trasdosado por ambas caras con tabiquería seca con aislamiento.

Un adecuado confort térmico y acústico.



Imágenes orientativas y no reales

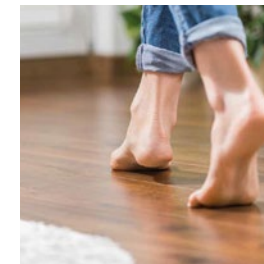


7 Pavimentos y revestimientos

Pavimentos realizados con piezas cerámicas de primeras marcas en color beige o gris, según personalización de vivienda (modelo Confort o modelo Elegance).

Salón y dormitorios con suelo laminado en tonos naturales según estilos definidos, siempre primeras marcas.

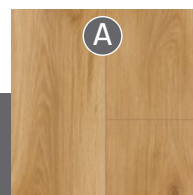
Terrazas privativas, acabado mediante piezas cerámicas antideslizante de exteriores.



Imágenes orientativas y no reales

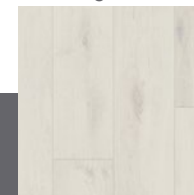
Salón y dormitorios

Confort



Roble Horizont Natur

Elegance



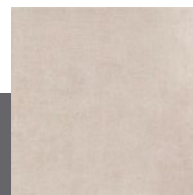
Roble Cristal Blanco

PARADOR

Laminado PARADOR
modelo BASIC 400

Cocina y baño principal

Confort



Nature Ivory

Elegance



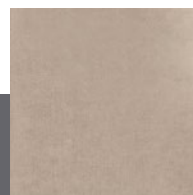
Nature Grey

new
ker

Porcelánico NEWKER
45 x 45 cm

Baño secundario

Confort



Nature Sand

Elegance



Stonework Ivory

new
ker

Porcelánico NEWKER
45 x 45 cm

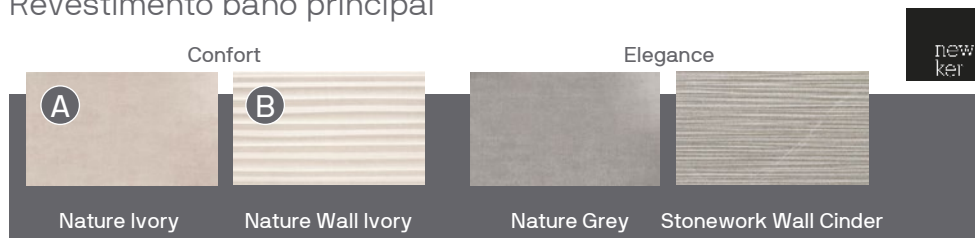
A

8 Baños

Los paramentos verticales de baños irán aplacados con piezas cerámicas de 25x75 cm de primeras marcas. En color beige o gris, según estilos definidos.

En cocinas, los paramentos verticales de las zonas de cocción irán también alicatados con piezas cerámica en color blanco mate.

Revestimiento baño principal



Revestimiento baño secundario



Baño principal **Roca**

Baño secundario **Roca**

INCLUYE:

Lavabo modelo Inspira de ROCA.
 Inodoro ROCA modelo GAP.
 Plato de ducha con cargas minerales extraplano.
 Grifería lavabo y ducha ROCA modelo L20 y T500 termostática respectivamente.

INCLUYE:

Lavabo modelo DAMA.
 Inodoro ROCA modelo GAP.
 Bañera ROCA modelo CONTESA (Acero esmaltado).
 Grifería lavabo y ducha ROCA modelo L20 y T500 termostática respectivamente .

Amplitud en las estancias
para hacer tu vida más
cómoda



9 Sanitarios y grifería



Sanitarios de porcelana vitrificada marca Roca, excepto bañera en chapa de acero esmaltada en baño secundario y plato de ducha extraplano en baño principal.

Lavabo de doble seno bajo encimera en baño principal y lavabo mural suspendido en baño secundario.

Grifería monomando en lavabos, duchas y bañeras.

10 Cocinas

Cocina amueblada según paquetes de personalización.



11 Falsos techos y pinturas

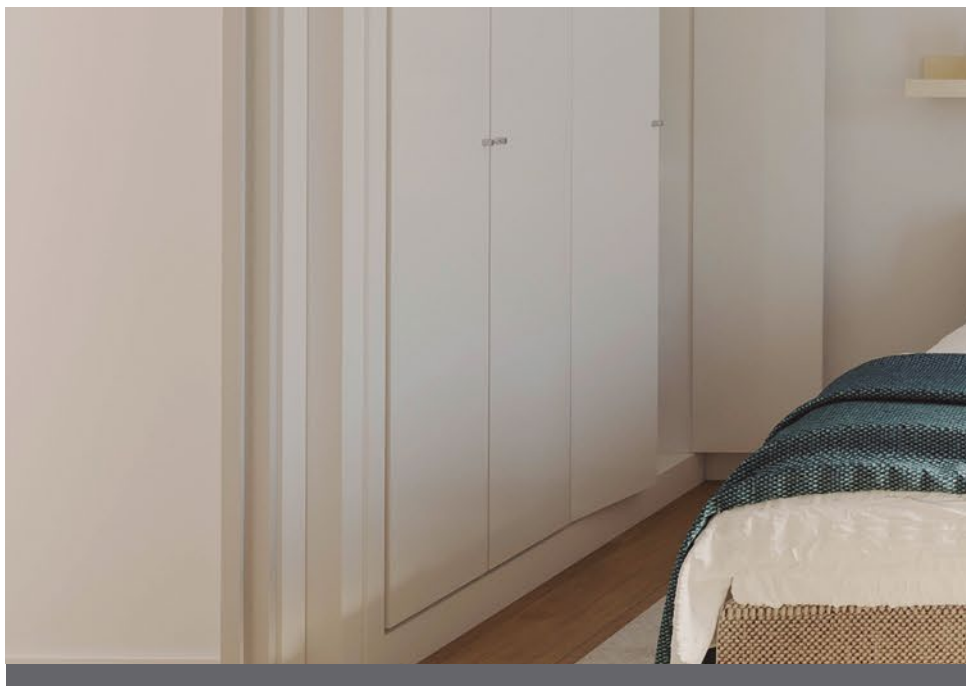
Falso techo con placas de yeso laminado continuo acabado con pintura plástica, con registro para la unidad interior de aire acondicionado.

Paramentos verticales acabados con pintura plástica lisa.

12 Instalaciones de electricidad, T.V. y telefonía

Sistema videoportero digital con monitor en vivienda Antena colectiva TV/FM. Se dispondrán tomas de TV y teléfono en salón, dormitorios y dependencias requeridas por la Normativa de Telecomunicaciones.

Instalación eléctrica Se realizará de acuerdo con el Reglamento Electrotécnico de Baja Tensión para grado de electrificación elevado.





13 Climatización y agua caliente

Sistema de producción de agua caliente sanitaria mediante sistema de energía renovable.

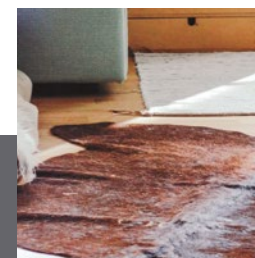
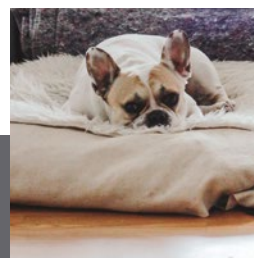
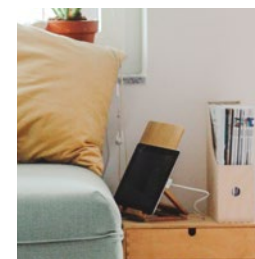
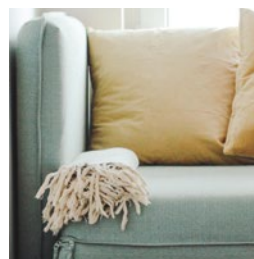
Instalación individual completa de Aire Acondicionado frío/calor por conductos en salón y dormitorios.

Unidad interior sobre falso techo en baño y exterior, en cubierta.

Termostato en salón.

14 Sistema de ventilación y extracción

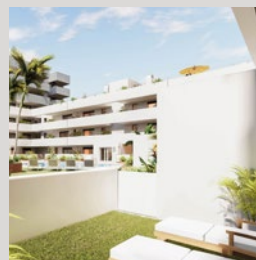
Admisión de aire mediante sistema de microventilación en la propia carpintería. Extracción mediante bocas higrorregulables en baños y cocina, conforme a CTE.



Imágenes orientativas y no reales



Un Residencial
pensado para
la calidad de vida
de sus ocupantes.



15 Acceso y zonas comunes

Zonas comunes de alta calidad. En pasillos comunitarios, iluminación mediante detección de presencia, según zona.

Ascensores de puertas automáticas con capacidad para un máximo de 6 personas (450 kg). Con paradas en todas las plantas. Adaptados a la norma de accesibilidad.

Urbanización cerrada.

Áreas ajardinadas y de esparcimiento con distintas especies arbóreas y mobiliario urbano para disfrute comunitario y ciclista.

Piscina con sistema de depuración por cloración salina y revestimiento de gresite, con zona de aseo.

Terraza solarium comunitario en planta tercera con orientación sur. Pavimento mediante piezas cerámicas antideslizante de exteriores y ambientación vegetal.



Puerta de acceso de
vehículos con accionamiento
automático

16 Garaje y trasteros

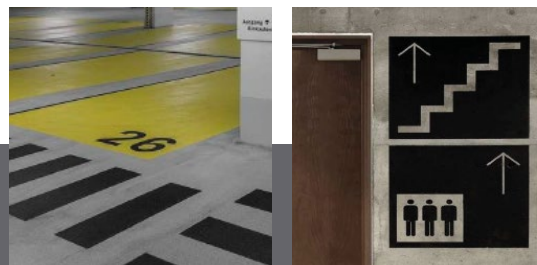
Dispone de una planta de sótano, con acceso principal desde cada portal para garajes y trasteros.

El garaje dispondrá de pavimento de hormigón y pintura en zócalo en zona de aparcamientos.

Acceso de vehículos mediante puerta automatizada accionable por mando a distancia.

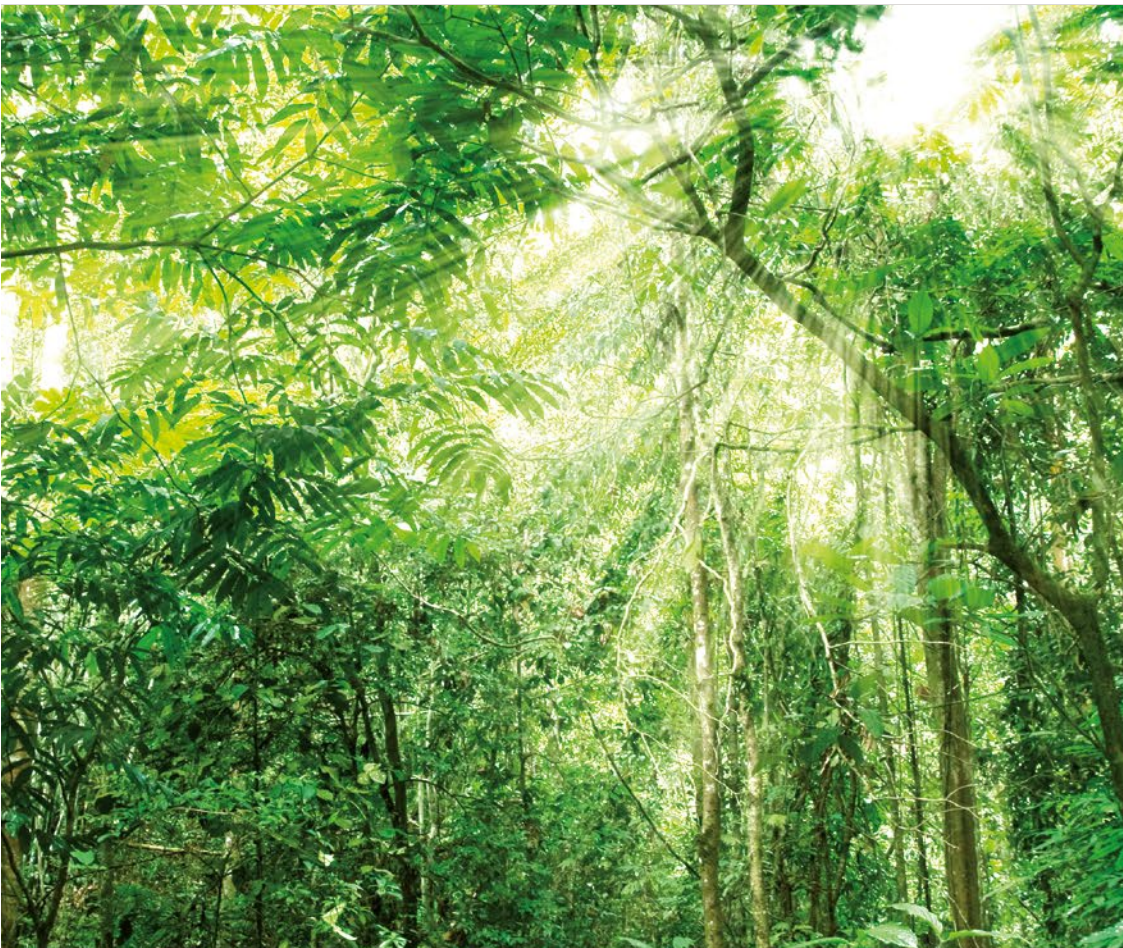
Los trasteros dispondrán de pavimento de hormigón.

Las paredes serán de fábrica de ladrillo o similar.



Señalización
de las plazas
y pictogramas

Imágenes orientativas y no reales



Nuestros estándares de calidad proporcionan unos resultados excelentes que garantizarán el confort y disfrute de la vivienda al usuario, disfrutando no solo de las mejores calidades del mercado, sino también de los menores consumos energéticos posibles.



17 Calificación energética



Mejora de las soluciones constructivas para optimizar el consumo energético y garantizar el confort y disfrute del usuario.



Uso de bombillas led en distintas zonas de la edificación, garantizando un consumo, duración y eficacia óptimas.



Última tecnología en sistemas de climatización y calidad del aire, priorizando tanto el resultado final del producto como el bajo consumo.

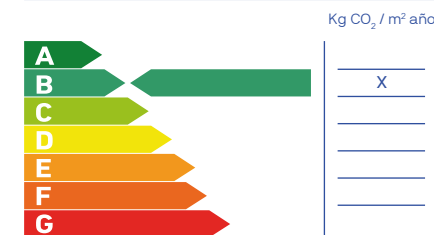


Dispositivos sanitarios respetuosos con el medio ambiente. Su bajo consumo supone un ahorro significativo en la factura además de contribuir a mejorar nuestro entorno.

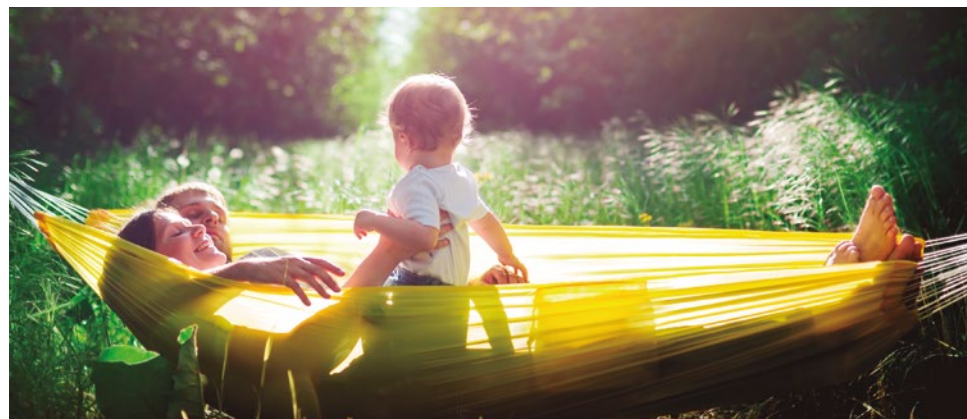
Consumo de energía primaria no renovable



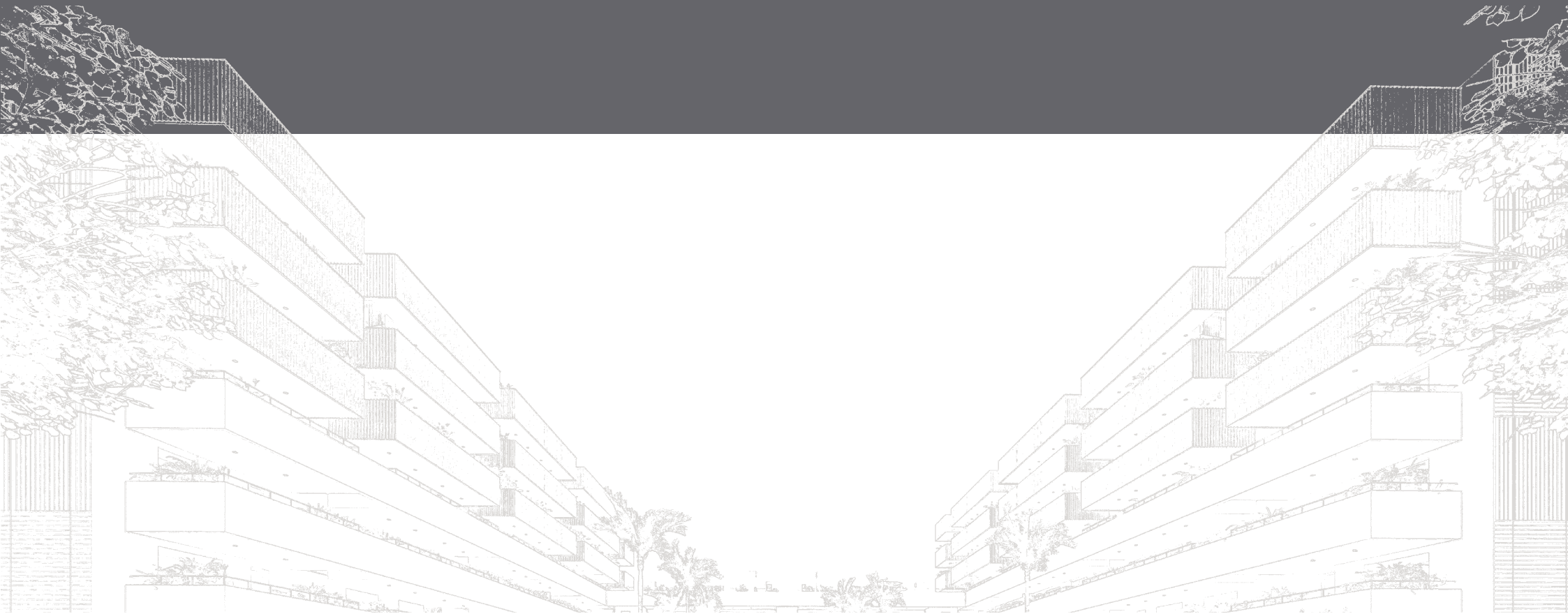
Emisiones de dióxido de carbono



Nota: La presente información, perspectiva, medidas, cotas y documentación gráfica tienen carácter orientativo, no siendo vinculantes desde el punto de vista contractual. En consecuencia, estarán sujetas a posibles modificaciones por exigencias de índole técnica, jurídica o administrativa derivadas de la obtención de las licencias y autorizaciones necesarias, así como necesidades constructivas o de diseño a juicio de la Dirección de Obra, sin que ello suponga merma de calidad. El mobiliario, jardinería y electrodomésticos tienen carácter meramente ornamental y, por tanto, no se entregan con la vivienda excepto cuando estén expresamente incluidos en la memoria de calidades. Las cotas de armarios se refieren a huecos de albañilería. El mobiliario de cocina y la disposición de los electrodomésticos pueden sufrir ligeras variaciones en función de su montaje definitivo. Los solados y alicatados tienen igualmente carácter orientativo, pudiendo sufrir modificaciones. Las opciones de personalización deberán ajustarse al calendario de personalización. Certificación energética en trámite. Estimación según cálculo inicial de proyecto.



metrovesa. ahora sí



Descubre tu nueva casa en [metrovesa.com](https://www.metrovesa.com) | 900 55 25 25 | infopromociones@metrovesa.com



La presente memoria de calidades constructivas es meramente orientativa, reservándose Metrovesa, S.A., la facultad de introducir aquellas modificaciones que vengan motivadas por razones técnicas o jurídicas, que sean indicadas por el arquitecto director de la obra por ser necesarias o convenientes para la correcta finalización del edificio o que sean ordenadas por los organismos públicos competentes, en cuyo caso serán sustituidos por otros de igual o superior calidad. Las imágenes de este folleto son orientativas y no vinculantes a nivel contractual.