

# Jardins de Can Gambús. ara sí

Habitatges de 2, 3 i 4  
dormitoris, al sector  
Can Gambús de Sabadell.



**metrovacesa.** ara sí

# Habitatges de 2,3 i 4 dormitoris, plantes baixes, àtics i espais comunitaris privats.

Metrovacesa et dona la benvinguda a Residencial Jardins de Can Gambús, una nova zona residencial de la ciutat de Sabadell.

Hem dissenyat una nova promoció pensada per millorar el teu estil de vida, amb 60 habitatges avantguardistes, amb un estil arquitectònic modern i urbà en perfecte equilibri amb l'entorn.



Habitatges:  
60



Plantes:  
7



Zona  
infantil



Zona comunitària  
Piscina



Dormitoris:  
2-3-4



Superfície:  
78-130 m<sup>2</sup>



Preu:  
des de 185.000€

# Interiors càlids on, compartir és natural.



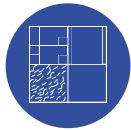
Des d'abans d'entrar als habitatges es percep la cuidada selecció de materials d'aquestes.

Materials elegants tant en paviments com en revestiments de parets, moderns ascensors i bústies en conjunció amb l'acurada decoració. Tot d'acord amb el disseny modern i actual de la promoció. A l'interior d'habitatges s'han projectat materials actuals. Tarima flotant sintètica per als dormitoris i salons, gres porcellànic en cuines, banys i terrasses.

Un Residencial pensat per a la qualitat de vida dels seus ocupants.



# Memòria de qualitats



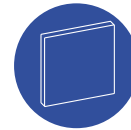
Coberta

Cobertes tècniques, acabades com cobertes planes no transitables amb aïllament tèrmic i protecció amb grava. Acolliran les plaques solars i la previsió per les unitats exteriors dels equips d'aire condicionat. Resta de cobertes acabades com cobertes planes transitables amb aïllament tèrmic i paviment de gres d'exterior antilliscant.



Façanes i tancaments

Tancaments exteriors amb maó ceràmic amb revestiment continu amb morter de ciment i acabat de pintura llisa, maó de cara vista o pedra natural segons la zona. Aïllament tèrmic, càmera d'aire i extradossat interior mitjançant envans secs.



Envans

La distribució interior d'habitatges es construirà amb envans secs amb aïllament. Les parets mitgeres entre les diferents habitacions, s'executaran amb maó fonoabsorbent extradossat per ambdues cares, amb envans secs i aïllament.



Fonamentació i estructura

Fonamentació i estructura de formigó armat, d'acord amb els requeriments de la normativa vigent.



Fusteria exterior

S'han previst finestres i portes exteriors (corredisses o abatibles) amb perfil·leria d'alumini amb trencament de pont tèrmic acabat lacat, amb doble vidre termoacústic. El sistema d'obertura és el més adequat en cada cas per aprofitar al màxim l'espai en cada estada. Es disposen persianes d'alumini lacat en color als dormitoris.



Fusteria Interior

L'entrada a l'habitatge serà amb porta blindada amb pany de seguretat, acabat interior panelat lacat amb conjunt amb la resta de la fusteria interior. Totes les portes de pas seran llises i lacades.



Armaris

Es projecten armaris modulars en dormitori principal amb portes abatibles o corredisses, acabat lacat a joc amb les portes de pas. Els armaris van folrats interiorment, inclouen balda i barra de penjar.



Sanitaris

Aparells sanitaris de marca de reconegut prestigi amb aixetes monocomandament. Els lavabos i inodors seran de porcellana vitrificada. Les banyeres de xapa d'acer esmaltada. Es col·locarà plat de dutxa en un dels banys i banyera en l'altre. Tot de color blanc de marca de reconegut prestigi.

## Revestiments interiors



Cuina i bany

Paviments realitzats amb gres porcellànic. A la cuina, aplacat de Silestone o similar al frontal entre armaris baixos i alts, paraments verticals acabats amb pintura llisa amb sòcol de gres porcellànic. En banys, paviments i enrajolats en gres porcellànic. Cel ras de plaques de guix laminat acabat amb pintura plàstica. Registres en els banys que es precisi per al manteniment d'instal·lacions.



Saló

Paraments verticals acabats amb pintura plàstica llisa. El paviment es realitzarà amb tarima flotant sintètica. Cel ras de plaques de guix laminat acabat amb pintura plàstica.



Dormitoris

Paraments verticals acabats amb pintura plàstica llisa. El paviment es realitzarà amb tarima flotant sintètica. Cel ras de plaques de guix laminat o enguixat acabat amb pintura plàstica segons definició de Projecte.



Terrasses

Paviments amb gres d'exterior antilliscant. Protecció mitjançant barana d'acer, maó ceràmic amb revestiment continuu o pedra natural segons la zona.



### Instal·lació Elèctrica

Instal·lació elèctrica realitzada segons R.E.B.T. amb grau d'electrificació elevat. L·luminària exterior amb lluminària LED.



### Fontaneria

Xarxa interior de distribució d'aigua amb canonada de polietilè reticulat. Caldera individual de gas natural per a producció d'aigua calenta amb aportació a través d'instal·lació col·lectiva d'Energia Solar.



### Telecomunicacions

La promoció estarà dotada d'antena col·lectiva per a captació d'imatge de televisió segons la normativa vigent. Es disposaran de preses de TV i TF a totes les estances.



### Zones Comuns

Vestíbul de zones comuns pavimentat, revestit i acabat amb materials nobles de primera qualitat. Piscina comunitària exterior amb zona de solàrium i zones enjardinades.



### Climatització

Pre-instal·lació de climatització fred-calor mitjançant sistema de conductes en cel ras i reixetes en estances. Calefacció mitjançant radiadors de panells d'alumini amb vàlvules termostàtiques en dormitoris i termòstat ambient a la sala d'estar i menjador.



### Seguretat

La planta baixa de l'edifici i zones comuns està totalment tancada als vials públics. Videoporter electrònic amb receptor de trucada i imatge. Detectores de presència en zones comuns. L'accés de vehicles al garatge comunitari es realitzarà a través de portes automatitzades amb obertura mitjançant comandament a distància.



### Garatge

La promoció compta amb garatge independitzat en soterrani amb accés de vehicles amb accionament automàtic. Paviment de formigó arremolinat mecànicament. Recintes interiors acabats amb pintura plàstica. Punts d'aigua de neteja. Totes les instal·lacions del garatge s'han projectat donant compliment a la normativa corresponent.



### Equipament de Cuina

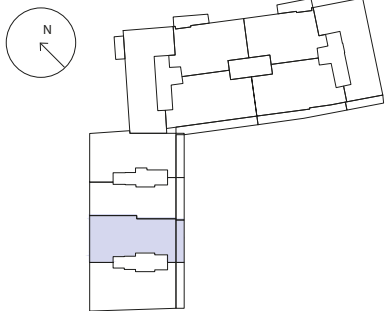
Les cuines tindran mobles alts i baixos segons Projecte. Taulell de cuina tipus Silestone o similar. Aigüera d'acer inoxidable i aixetes monocomandament amb broc giratori.



# Plànol. Habitatge T2 Plantes 1-2-3-4-5



Ubicació de l'edifici

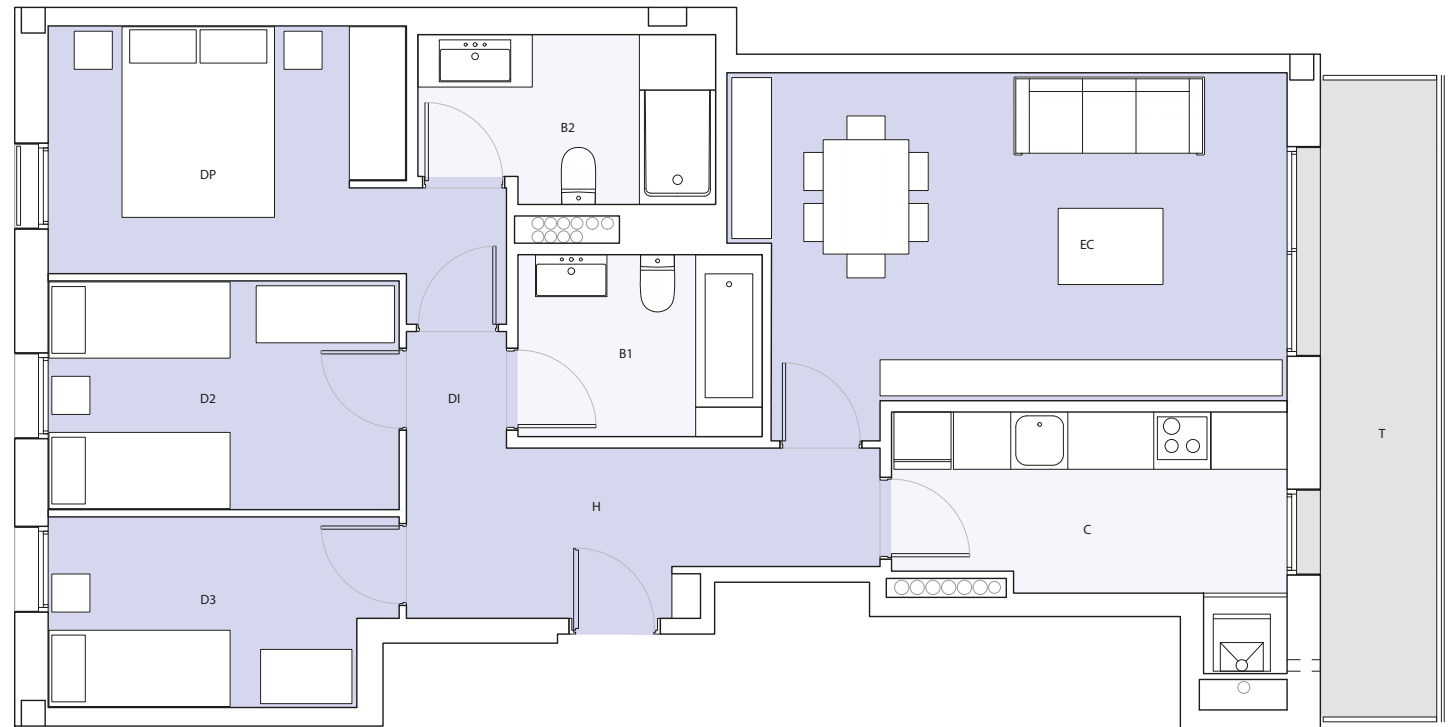


Quadre de superfícies

Sup. Útil + Terrassa 100%	83,16 m <sup>2</sup>
Sup. Construïda + Terrassa 100%	96,86 m <sup>2</sup>
S.C.C.E.C	107,25 m <sup>2</sup>

H	Hall Accés	6,01 m <sup>2</sup> útil
DI	Distribuïdor	3,18 m <sup>2</sup> útil
EC	Estar/Menjador	20,17 m <sup>2</sup> útil
C	Cunia	8,25 m <sup>2</sup> útil
DP	Dormitori Principal	11,23 m <sup>2</sup> útil
D2	Dormitori 2	8,84 m <sup>2</sup> útil
D3	Dormitori 3	6,96 m <sup>2</sup> útil
B1	Bany 1	4,51 m <sup>2</sup> útil
B2	Bany 2	5,86 m <sup>2</sup> útil
T	Terrassa	8,16 m <sup>2</sup> útil

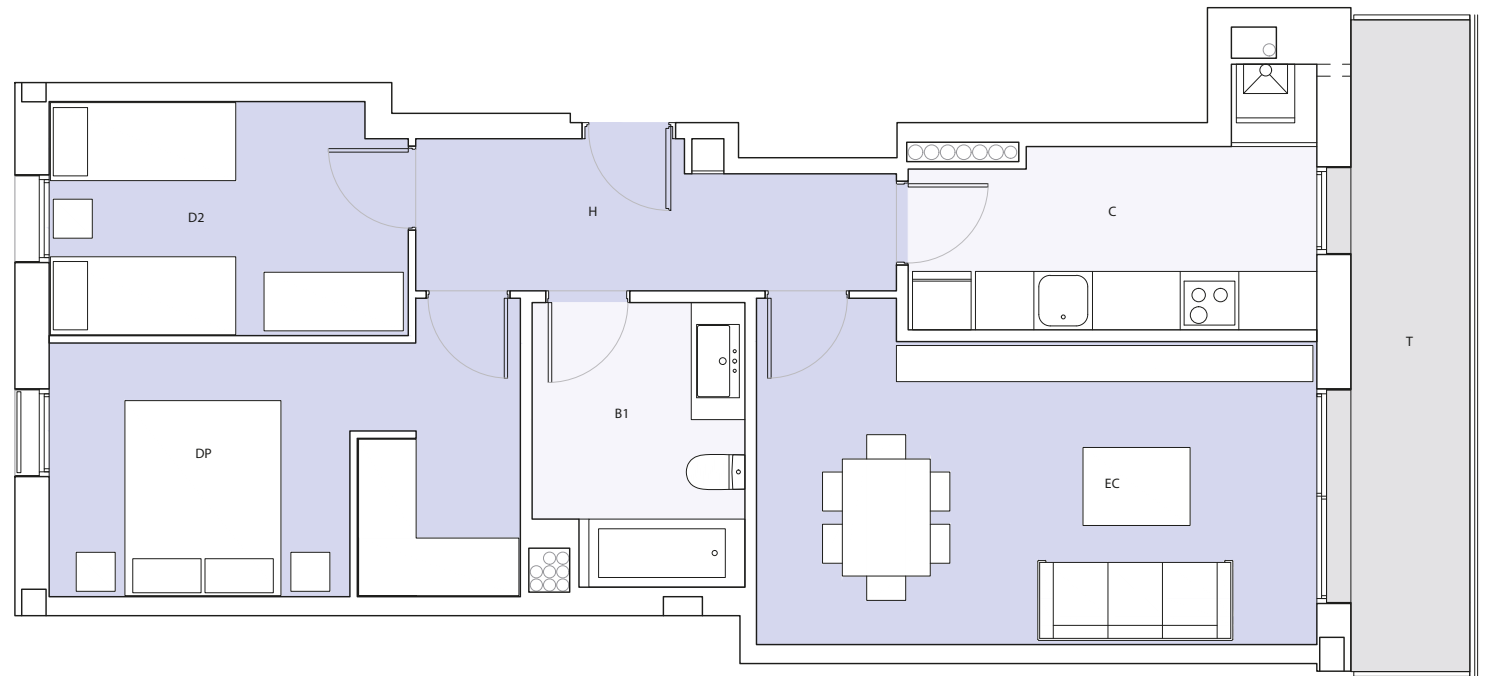
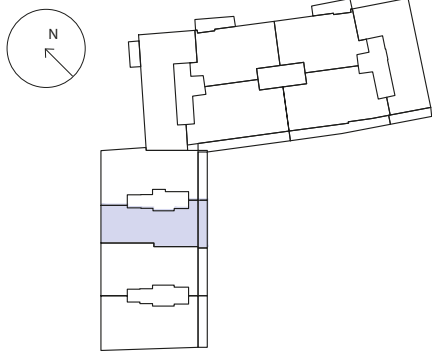
Aquesta informació no és contractual i podrà ser modificada en el projecte tècnic final.



# Plànol. Habitatge T3 Plantes 1-2-3-4-5



Ubicació de l'edifici



Quadre de superfícies

Sup. Útil + Terrassa 100%	69,79 m <sup>2</sup>
Sup. Construïda + Terrassa 100%	81,16 m <sup>2</sup>
S.C.C.E.C	91,27 m <sup>2</sup>

H	Hall Accés	5,31 m <sup>2</sup> útil
EC	Estar/Menjador	20,33 m <sup>2</sup> útil
C	Cuina	8,34 m <sup>2</sup> útil
DP	Dormitori Principal	12,91 m <sup>2</sup> útil
D2	Dormitori 2	8,68 m <sup>2</sup> útil
B1	Bany 1	6,08 m <sup>2</sup> útil
T	Terrassa	8,14 m <sup>2</sup> útil

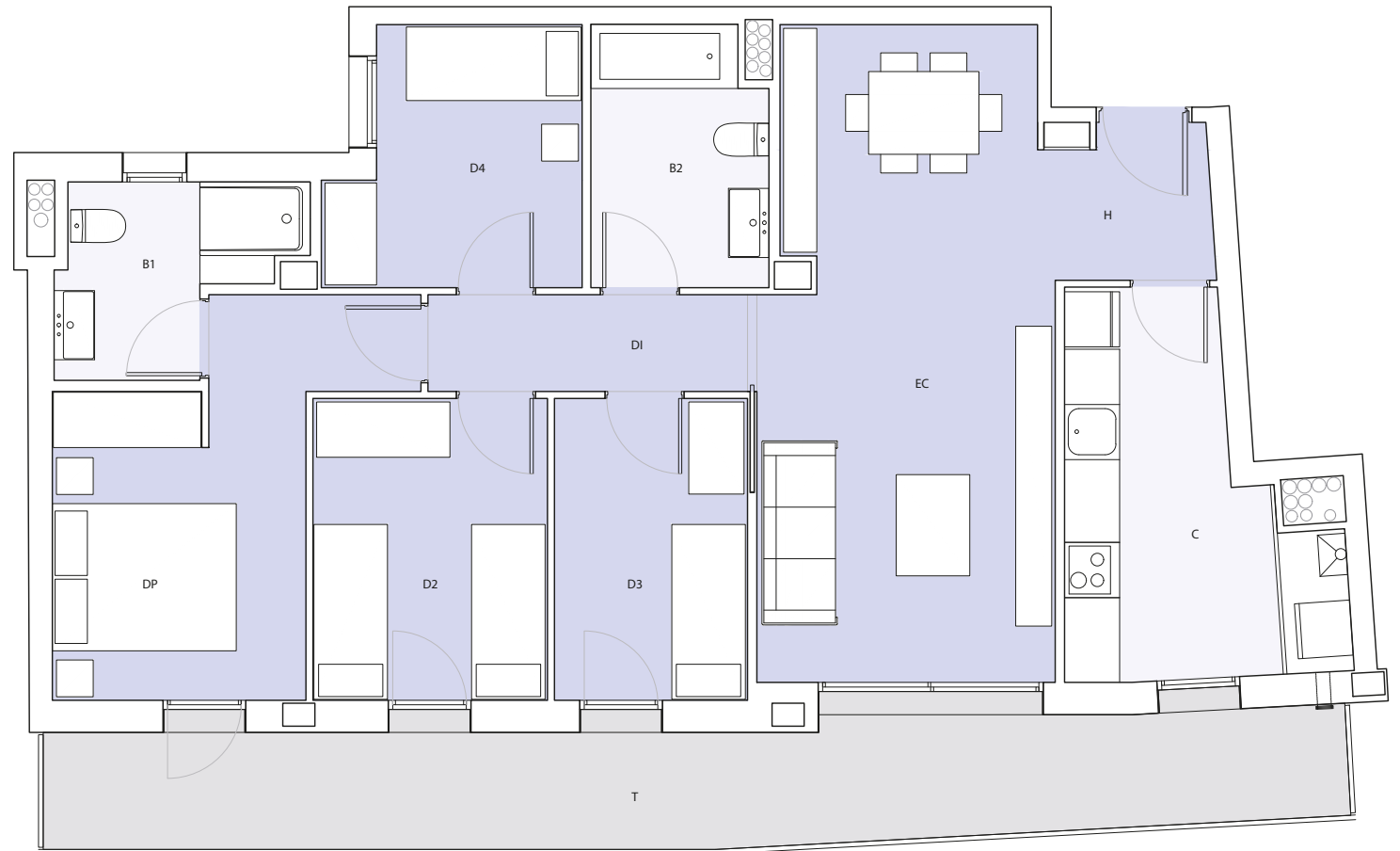
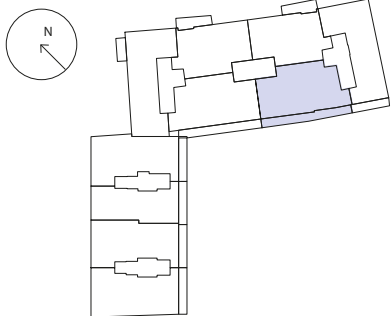
Aquesta informació no és contractual i podrà ser modificada en el projecte tècnic final.



# Plànol. Habitatge T9 Plantes 1-2-3-4-5



Ubicació de l'edifici



Quadre de superfícies

Sup. Útil + Terrassa 100%	100,29 m <sup>2</sup>
Sup. Construïda + Terrassa 100%	114,51 m <sup>2</sup>
S.C.C.E.C	122,94 m <sup>2</sup>

H	Hall Accés	3,07 m <sup>2</sup> útil
DI	Distribuidor	4,04 m <sup>2</sup> útil
EC	Estar/Menjador	22,06 m <sup>2</sup> útil
C	Cunia	9,76 m <sup>2</sup> útil
DP	Dormitori Principal	11,31 m <sup>2</sup> útil
D2	Dormitori 2	8,36 m <sup>2</sup> útil
D3	Dormitori 3	6,89 m <sup>2</sup> útil
D4	Dormitori 4	7,09 m <sup>2</sup> útil
B1	Bany 1	4,49 m <sup>2</sup> útil
B2	Bany 2	5,17 m <sup>2</sup> útil
T	Terrassa	18,04 m <sup>2</sup> útil

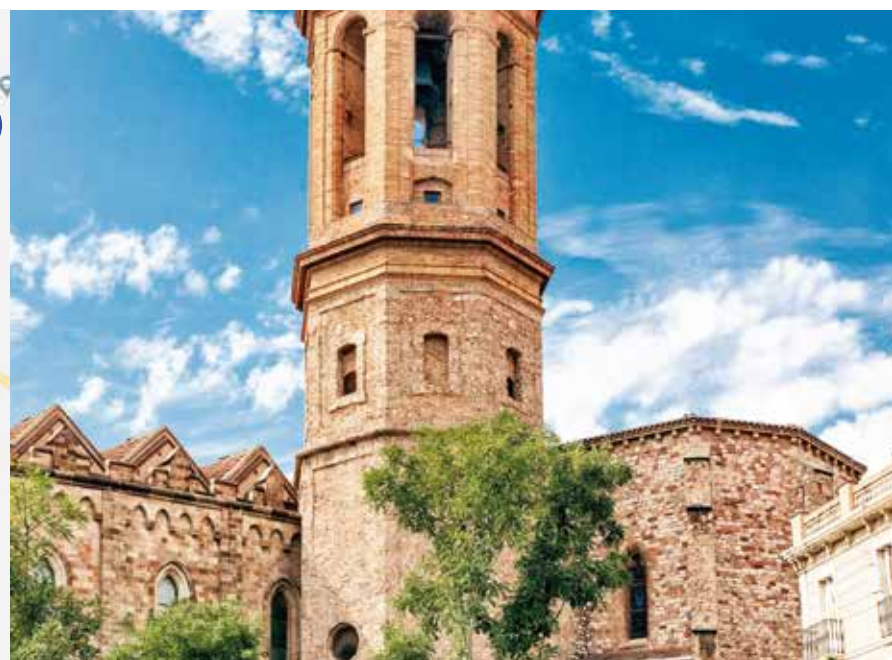
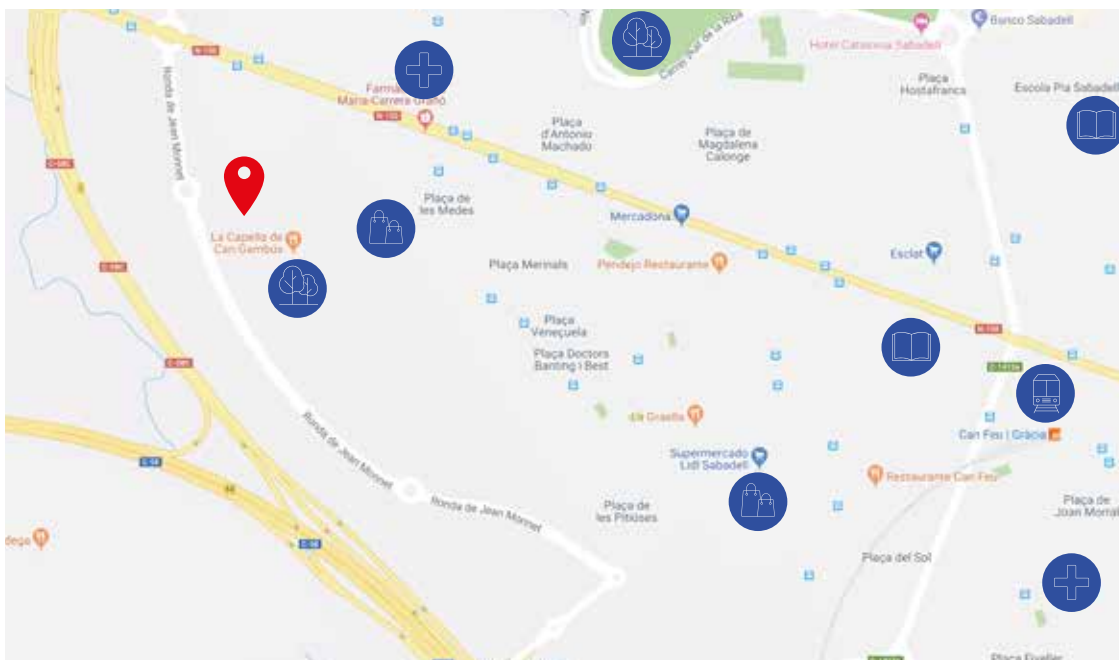
Aquesta informació no és contractual i podrà ser modificada en el projecte tècnic final.










# Ubicació. Sabadell, ara sí.

Jardins de Can Gambús està situada entre els carrers Eslovènia, Regne Unit i la Ronda de Jean Monnet, al costat del parc de Can Gambús, molt a prop de l'enllaç amb la C-58, l'artèria principal que connecta Sabadell amb Barcelona.

Es una zona residencial d'expansió de Sabadell, municipi a escassos 20 km de Barcelona, amb una població superior als 200.0000 habitants amb tots els serveis al seu abast, col·legis, hospital, centres comercials, hotels, línies d'autobusos, ferrocarrils i l'aeroport de Sabadell.



 Residencial Jardins de Can Gambús.	 Ronda de Joan Monnet 71. Sabadell.	 Parc de Can Gambus Parc de Catalunya	 Escola Publica	 Escola Profesional	 Mercat Supermercats	 Cap Salut	 Farmàcia
--	--	--	---	---	---	--	---

# metrovacesa. ara sí

Descobreix la teva nova casa a [metrovacesa.com](https://www.metrovacesa.com) | 900 55 25 25 | [infopromociones@metrovacesa.com](mailto:infopromociones@metrovacesa.com)

Nota legal: Les imatges d'aquest fullet són orientatives i no vinculants a nivell contractual. Promou Metrovacesa S.A.