

Ramón Turró 294. ahora sí



Viviendas de 1, 2 y 3
dormitorios en el corazón
de Poblenou. Barcelona

metrovacesa. ahora sí



Viviendas de 1, 2 y 3 dormitorios con plaza de garaje en el corazón de Poblenou.

Una nueva promoción pensada para potenciar tu forma de vida. 18 viviendas de 1, 2 y 3 dormitorios con un estilo arquitectónico que nos presenta un edificio de diseño, una concepción moderna y urbana, en perfecto equilibrio con su entorno. Y que valora la luz como su principal aliada.

Rodeada de jardines y parques públicos: Jardins de Gandhi, Jardins de Josep Trueta, Jardins de Remedios Varó. A un paseo del epicentro de Poble Nou: su famosa Rambla, con todo el comercio de proximidad: el de "toda la vida". Pero también a un paseo del Centro Comercial Diagonal Mar y del Parque del Fòrum Con accesos directos a la playas del Bogatell, La Mar Bella, y la Nova Mar Bella que te permitirán disfrutar del maravilloso y cálido clima mediterráneo tanto en verano para bañarte como en invierno, para pasear. Y siempre para disfrutar del mar y de la arena.



Viviendas:
18



Plazas de garaje:
13



Plantas:
6



Habitaciones:
1-2-3



Superficie útil:
desde 50,34 m² a 89,52 m²



Precio:
desde 300.000€

Interiores cálidos, donde compartir es natural



En el interior de las viviendas se ha primado la optimización de los espacios, la amplitud de los salones y los acabados, tanto los que se perciben a simple vista, como los que se perciben con los demás sentidos: aislamientos térmicos, acústicos, instalaciones, para conseguir el mayor confort. Todo ello en consonancia con la calidad más esmerada y el diseño moderno y actual de la promoción.



A light wood cabinet with a white door and open shelves. On top, there is a framed mirror, a stack of books, and three dark vases. The open shelves contain a stack of books and a decorative object.

A dark wood dining table with a rectangular top and thin legs. It is surrounded by four black chairs with a curved backrest and a light-colored seat cushion. A gold wire sphere decorative object sits on the table.

A large, light-colored, dome-shaped pendant light hanging from the ceiling by a thin cord.

A large window with a grey frame and white curtains. The window looks out onto a balcony with a railing, a potted plant, and a table with chairs. The view shows a cityscape with buildings.

A vertical abstract painting with yellow, red, and black colors, framed in a simple white frame.



Viviendas diseñadas para dar calidad de vida a sus ocupantes

El mismo cuidado que se ha considerado para el diseño arquitectónico se traduce en el nivel de calidades exigidas. Materiales elegantes tanto en suelos como en revestimientos de paredes, sanitarios y cocinas en conjunción con la cuidada decoración. Además podrás realizar las combinaciones que desees con las opciones de personalización que te ofrecemos.

Vivir en Ramón Turro 294 es apostar firmemente por un salto adelante en tu calidad de vida, por un hogar acogedor donde tu familia pueda crecer y disfrutar.

Unas viviendas pensadas para sentir.



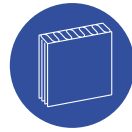
Memoria de Acabados y Calidades.



Cubiertas

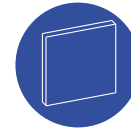
La cubierta es plana, en zonas transitables y no transitables. Las zonas de cubierta plana no transitables tendrán acabado de grava y en ellas se albergarán las unidades exteriores de los equipos de aerotermia.

La cubierta cuenta con aislamiento térmico.



Fachadas

Las fachadas se resuelven exteriormente mediante sistema tipo SATE sobre fábrica de ladrillo. Aislamiento térmico, cámara de aire y trasdosado interior de tabiquería de yeso laminado.



Tabiquería y aislamiento

La distribución interior de viviendas se construirá con tabiquería seca de cartón-yeso con aislamiento. Las paredes medianeras entre las distintas viviendas se ejecutarán con ladrillo cerámico trasdosado por ambas caras, con tabiquería seca y aislamiento, garantizando un adecuado confort térmico y acústico. Todas las divisorias de baños y zonas húmedas serán realizadas con placas hidrófugas.



Cimentación y estructura

Cimentación y estructura de hormigón armado, de acuerdo con los requerimientos de la normativa vigente.



Carpintería exterior

Carpintería con rotura de puente térmico. Persianas con aislamiento interior del mismo color que la carpintería, en todas las estancias. Doble acristalamiento termoacústico tipo Climalit con vidrios incoloros y cámara de aire, según proyecto.



Puertas

Puerta de acceso a la vivienda blindada, con acabado interior color igual a las puertas interiores, cerradura de seguridad y mirilla óptica. Puertas interiores lisas con goma perimetral semi macizas y maneta de diseño, y con condenas en baños.



Armarios

Armarios empotrados modulares en habitación principal, con puertas semi macizas en color a juego con puertas de paso, forrado interior y equipadas con barra de cuelgue y balda interior.



Sanitarios

Sanitarios de porcelana vitrificada blanca de la casa Roca o equivalente. Se colocará plato de ducha en el baño principal (suite) y bañera en el secundario. Todo en color blanco. Las bañeras serán de la casa Roca o equivalente, acrílicas antideslizantes, con grifería monomando de acero inoxidable de la marca Roca o equivalente. Los platos de ducha serán de la marca Roca o equivalente, de resinas, antideslizantes, con grifería inoxidable termostática de la marca Roca o equivalente. En el baño principal (suite) se colocará lavabo sobre mueble de la marca Roca o equivalente. En el baño secundario se colocará lavabo de la marca Roca o equivalente.

Revestimientos interiores



Cocina y baños

En los baños se colocarán baldosas cerámicas de la casa Argenta o similar. En la cocina, aplacado de tipo Compac o similar en el frontal entre armarios bajos y altos, resto de paredes pintura plástica color claro.



Salón y dormitorios

Los techos serán continuos de yeso laminado en las estancias definidas en Proyecto, con registros en los baños que se precise para el mantenimiento de instalaciones. En las viviendas, paredes y techos pintura plástica lisa sobre tabiquería de yeso laminado, incluso en cocinas.



Instalación eléctrica

Se realizará según el Reglamento Electrotécnico de Baja Tensión con elementos de protección en cuadro de mandos y distintos circuitos independientes, según el grado de electrificación.

Luminaria exterior en terrazas mediante aplique con luminaria LED.



Equipamiento de cocina

Las cocinas estarán provistas de muebles altos y bajos según Proyecto.

Aplacado de Compac o equivalente en encimera y frontal entre armarios bajos y altos. Resto acabado en pintura plástica.

Fregadero de un seno de acero inoxidable y grifería monomando no extraíble de la marca Roca o similar.

Electrodomésticos de la marca Bosch o similar, incluyendo campana extractora, horno, placa inducción con tres fuegos y microondas.



Seguridad

Video Portero electrónico con receptor de llamada, e imagen a color.



Telecomunicaciones

Se instalará antena colectiva de TV y FM, con derivación en cada vivienda.

Se instalarán tomas de teléfono y televisión en salón comedor.



Calefacción y climatización

Instalación de aerotermia para producción de agua caliente sanitaria y climatización (frío-calor) mediante sistema de conductos en falso techo y rejillas en estancias.

Instalación de paneles solares comunitarios para la producción de agua caliente sanitaria.



Calidad aire interior

Instalación de sistema de ventilación mecánica según normativa vigente, permitiendo una mejor eficiencia energética de la vivienda.



Garaje y zonas comunes

Pintura plástica en aparcamiento, marcado de plazas y pintura específica de señalización.

Detectores de presencia en Zonas Comunes.

Ascensor con acabado interior de diseño, con puertas automáticas de la marca Orona o similar.

Instalación de sistema de ventilación mecánica según normativa vigente, permitiendo una mejor eficiencia energética de la vivienda.

Preinstalación en garaje para carga de coche eléctrico (previsión de plazas electrificadas según normativa).

Puerta de garaje motorizada.

La información no es contractual y podrá ser modificada en el proyecto técnico final. Las marcas y modelos ofertados están sujetos a la disponibilidad del mercado en el momento de contratación. De no existir estos, se sustituirán por otros de calidad similar contrastada.



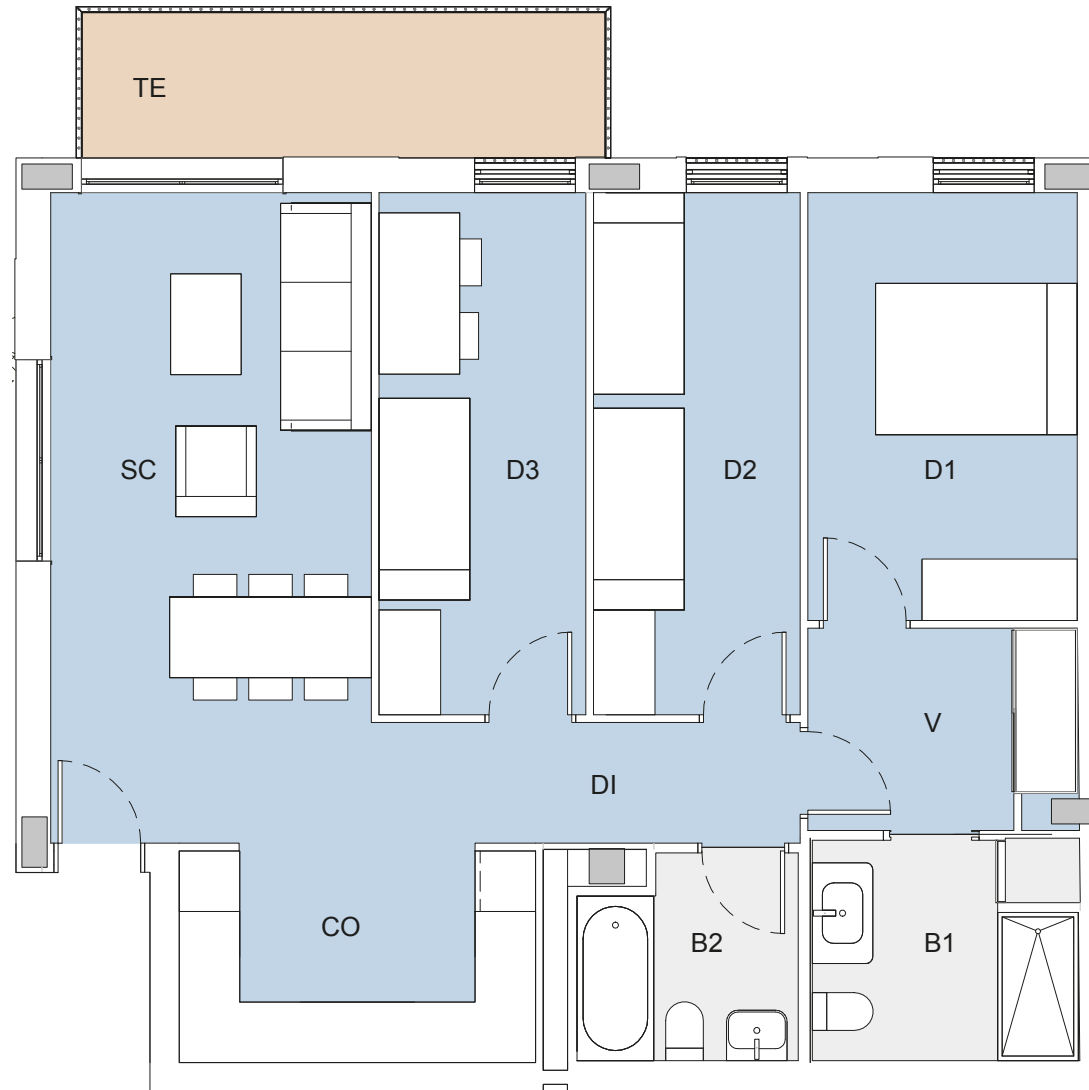
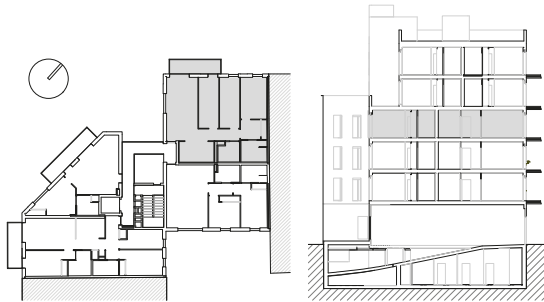
Plano viviendas

Planta Tipo 3D02
1P03C

0 1 2 3m

ESCALA GRÁFICA

Ubicación del edificio



CUADRO DE SUPERFICIES

Sup. Construida Interior	94,19 m ²
Sup. Construida Exterior	7,95 m ²
Sup. Construida + Terraza 100%	102,14 m ²
Superficie Construida con p.p. zccc.	120,78 m ²

SUPERFICIE ÚTIL

INTERIOR		
SC	Salón-Comedor	22,10 m ²
CO	Cocina	7,60 m ²
DI	Distribuidor	3,86 m ²
D1	Dormitorio 1	11,42 m ²
D2	Dormitorio 2	10,70 m ²
D3	Dormitorio 3	10,71 m ²
B1	Baño 1	5,73 m ²
B2	Baño 2	4,18 m ²
V	Vestidor	5,29 m ²
		81,59 m ²
EXTERIOR		
TE	Terraza	7,93 m ²
		7,93 m ²
TOTAL ÚTIL		89,52 m²

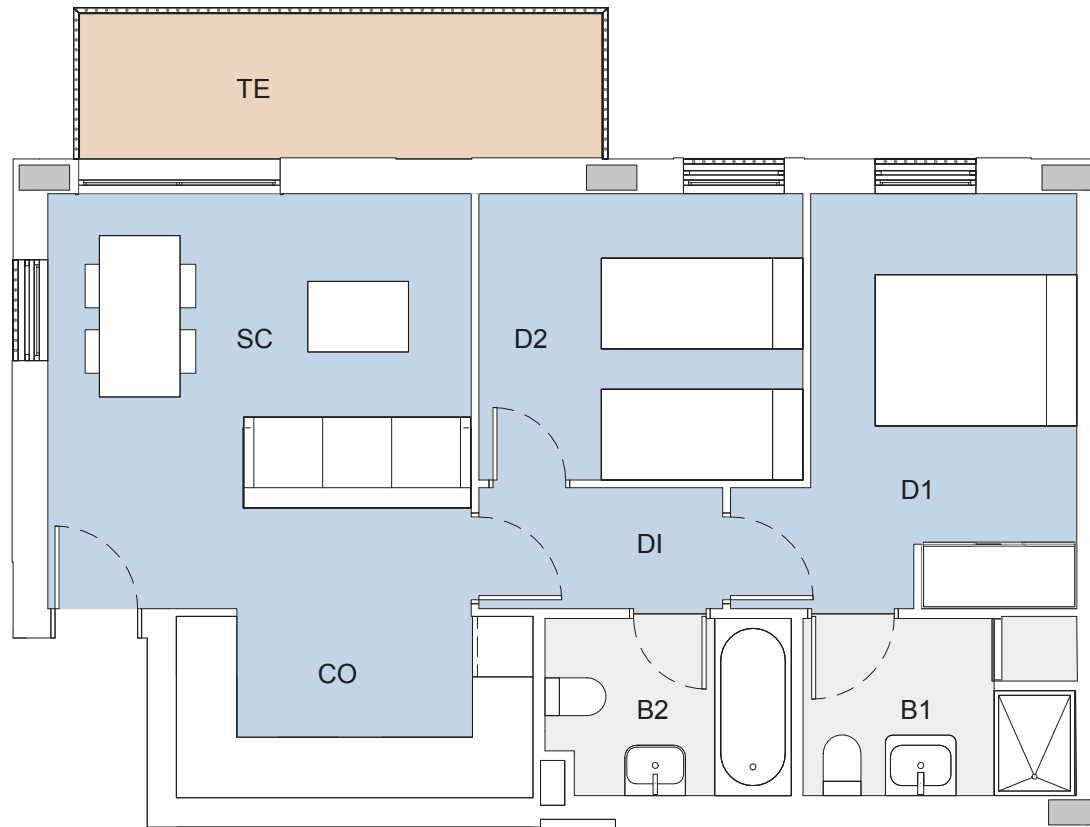
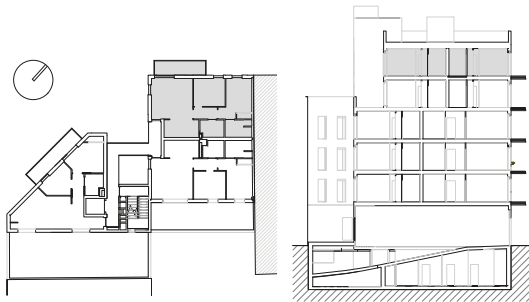
Plano viviendas

Planta Tipo 2D03
1P05B

0 1 2 3m

ESCALA GRÁFICA

Ubicación del edificio



CUADRO DE SUPERFICIES

Sup. Construida Interior	66,73 m ²
Sup. Construida Exterior	7,95 m ²
Sup. Construida + Terraza 100%	74,68 m ²
Superficie Construida con p.p. zzcc.	88,31 m ²

SUPERFICIE ÚTIL

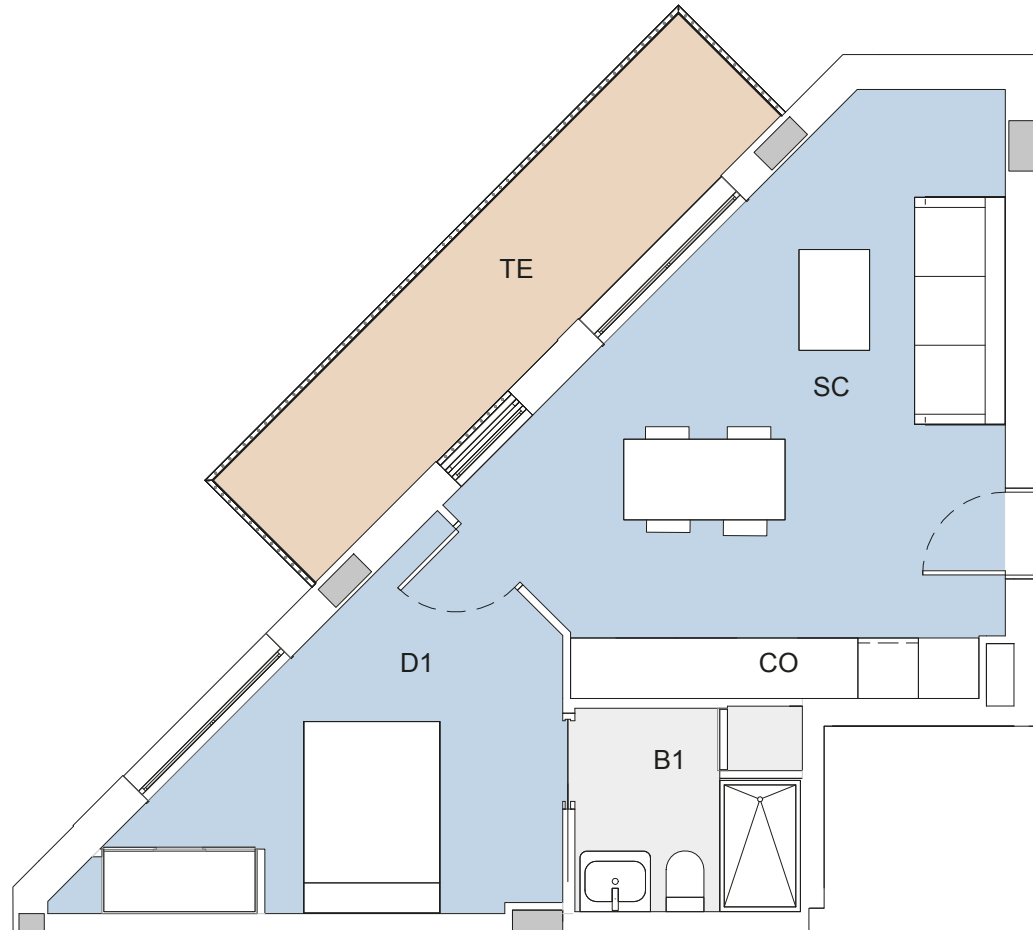
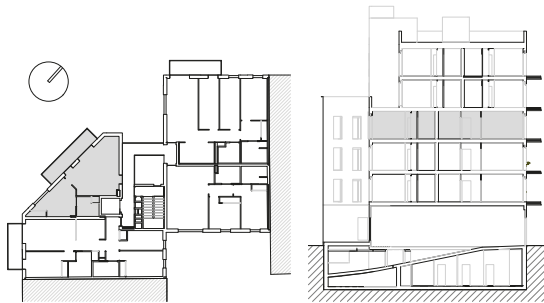
INTERIOR		
SC	Salón-Comedor	17,54 m ²
CO	Cocina	6,54 m ²
DI	Distribuidor	2,90 m ²
D1	Dormitorio 1	11,86 m ²
D2	Dormitorio 2	9,21 m ²
B1	Baño 1	4,71 m ²
B2	Baño 2	4,16 m ²
		56,92 m ²
EXTERIOR		
TE	Terraza	7,92 m ²
		7,92 m ²
TOTAL ÚTIL		64,84 m²

Plano viviendas

Planta Tipo 1D01
1P03B



Ubicación del edificio



CUADRO DE SUPERFICIES

Sup. Construida Interior	48,42 m ²
Sup. Construida Exterior	9,94 m ²
Sup. Construida + Terraza 100%	58,37 m ²
Superficie Construida con p.p. zzcc.	69,02 m ²

SUPERFICIE ÚTIL

INTERIOR

SC	Salón-Comedor	21,26 m ²
CO	Cocina	2,43 m ²
D1	Dormitorio 1	12,23 m ²
B1	Baño 1	4,47 m ²
		40,39 m ²

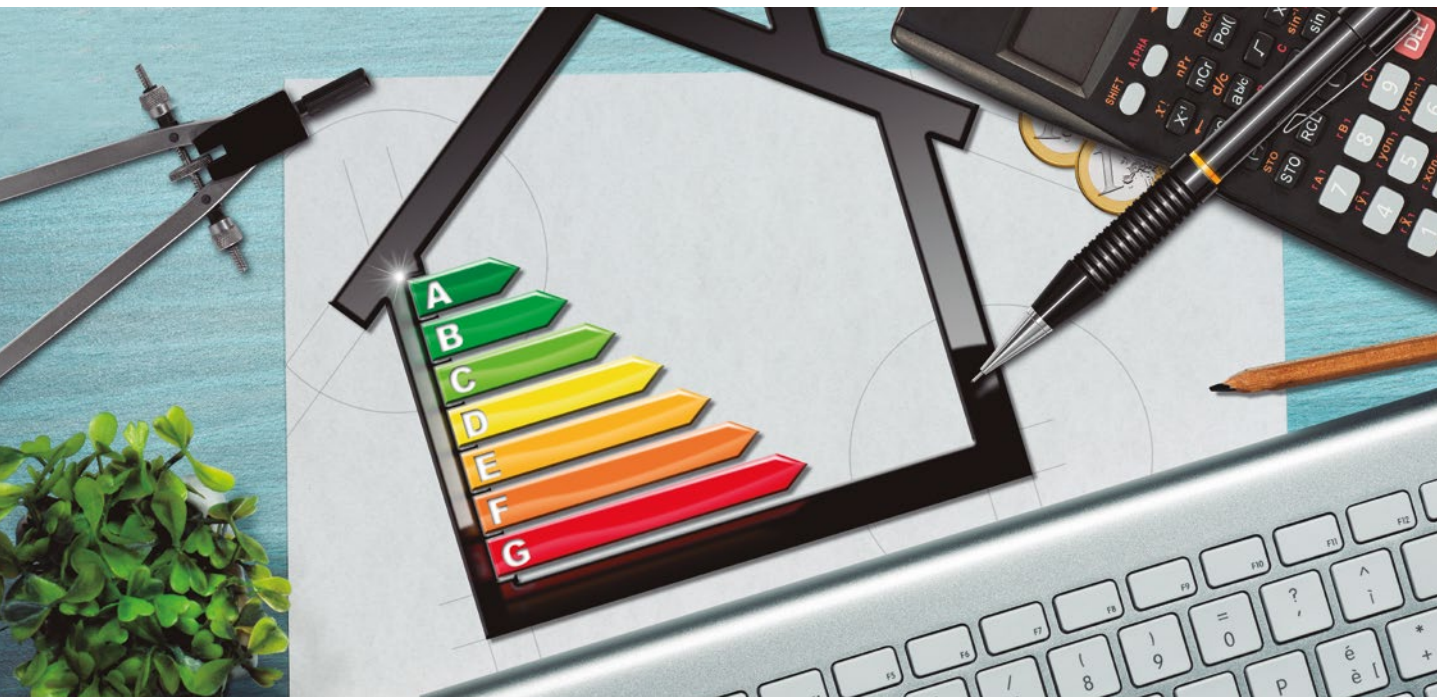
EXTERIOR

TE	Terraza	9,95 m ²
		9,95 m ²
TOTAL ÚTIL		50,34 m²



Apostamos por la sostenibilidad.

Todas nuestras promociones parten desde el inicio de su diseño priorizando el confort, la innovación y la calidad de nuestras construcciones. Ello lleva a que nuestros edificios incorporen las mejores tecnologías disponibles en eficiencia energética que hay en el mercado.



Diseñamos edificios para respetar la sostenibilidad y mejorar el entorno medioambiental de nuestras promociones y de la ciudad:

- Diseño incorporando medidas pasivas (ventilación cruzada, óptima orientación...).
- Implementación de energías renovables.
- Sistemas eficientes de climatización.
- Incorporación de medidas de control solar.
- Incorporación de materiales y sistemas constructivos ecoeficientes.

En Ramón Turró 294 pensamos en tu futuro y en el de los tuyos.



Mejora de las soluciones constructivas para optimizar el consumo energético y garantizar el confort y disfrute del usuario.



Uso de bombillas led en distintas zonas de la edificación, garantizando un consumo, duración y eficacia óptimas.



Última tecnología en sistemas de climatización y calidad del aire, priorizando tanto el resultado final del producto como el bajo consumo.

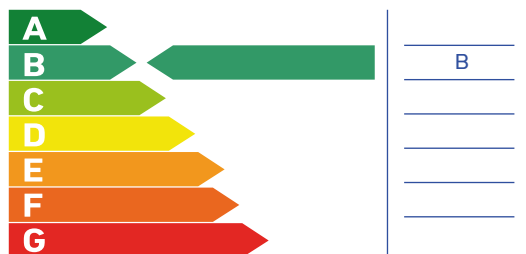


Dispositivos sanitarios respetuosos con el medio ambiente. Su bajo consumo supone un ahorro significativo en la factura además de contribuir a mejorar nuestro entorno.



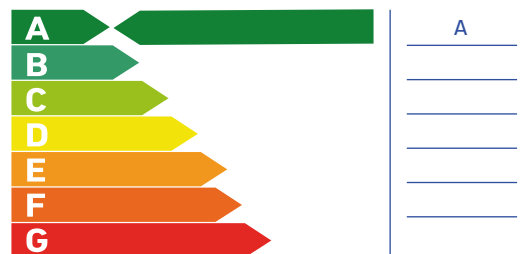
Consumo de energía primaria no renovable

KWh / m² año



Emisiones de dióxido de carbono

Kg CO₂ / m² año

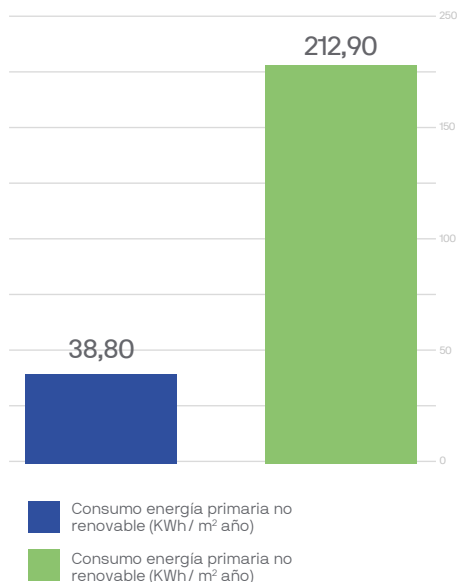


Nuestros estándares de calidad proporcionan unos resultados excelentes que garantizarán el confort y disfrute de la vivienda al usuario, disfrutando no solo de las mejores calidades del mercado, sino también de los menores consumos energéticos posibles.

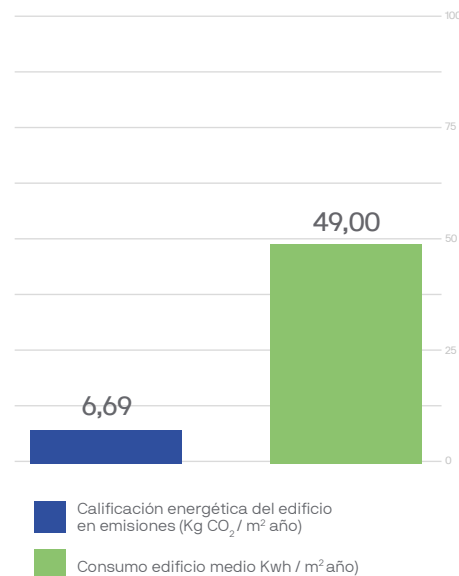
Nota: La presente información, perspectiva, medidas, cotas y documentación gráfica tienen carácter orientativo, no siendo vinculantes desde el punto de vista contractual. En consecuencia, estarán sujetas a posibles modificaciones por exigencias de índole técnica, jurídica o administrativa derivadas de la obtención de las licencias y autorizaciones necesarias, así como necesidades constructivas o de diseño a juicio de la Dirección de Obra, sin que ello suponga merma de calidad. El mobiliario, jardinería y electrodomésticos tienen carácter meramente ornamental y, por tanto, no se entregan con la vivienda excepto cuando estén expresamente incluidos en la memoria de calidades. Las cota de armarios se refieren a huecos de albañilería. El mobiliario de cocina y la disposición de los electrodomésticos pueden sufrir ligeras variaciones en función de su montaje definitivo. Los solados y alicatados tienen igualmente carácter orientativo, pudiendo sufrir modificaciones.

Apostar por Metrovacesa es...

Consumo de energía primaria no renovable (KWh / m² año)



Calificación energética del edificio en emisiones (Kg CO₂ / m² año)



apostar por el ahorro.

Para la reducción de consumo de Kwh/m² por vivienda en calefacción

- Adecuado equilibrio entre huecos, muros, terrazas y aislamiento de la envolvente del edificio para eliminar puentes térmicos.
- Carpinterías exteriores de aluminio con acristalamiento doble con vidrios de baja emisividad.
- Aislamiento en persianas y cajones de persianas.
- Falsos techos en todas las viviendas, aislados en las viviendas de última planta bajo cubierta*.

Para la reducción en el consumo de energía para la producción de agua caliente sanitaria (ACS)

- Griferías con aireadores en bañeras y duchas monomando*.
- Instalación alternativa a la producción de ACS mediante sistema de aerotermia centralizado con contador de consumo individual*.

Para la reducción en el consumo eléctrico en zonas comunes de cada edificio.

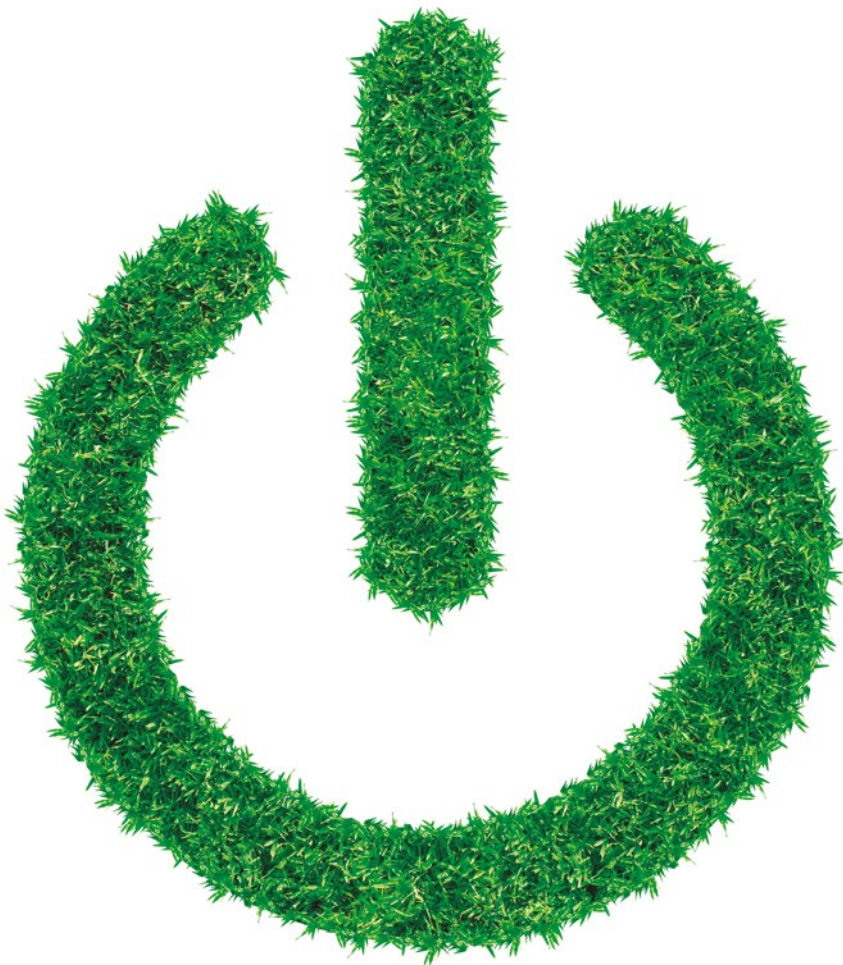
- Luminarias LED de bajo consumo con detectores de presencia en portales y escaleras.

*Según proyecto.



Nota: La presente información, perspectiva, medidas, cotas y documentación gráfica tienen carácter orientativo, no siendo vinculantes desde el punto de vista contractual. En consecuencia, estarán sujetas a posibles modificaciones por exigencias de índole técnica, jurídica o administrativa derivadas de la obtención de las licencias y autorizaciones necesarias, así como necesidades constructivas o de diseño a juicio de la Dirección de Obra, sin que ello suponga merma de calidad. El mobiliario, jardinería y electrodomésticos tienen carácter meramente ornamental y, por tanto, no se entregan con la vivienda excepto cuando estén expresamente incluidos en la memoria de calidades. Las cota de armarios se refieren a huecos de albañilería. El mobiliario de cocina y la disposición de los electrodomésticos pueden sufrir ligeras variaciones en función de su montaje definitivo. Los solados y alicatados tienen igualmente carácter orientativo, pudiendo sufrir modificaciones.

Te ayudamos a ahorrar en tus facturas:



- Luminarias led o de bajo consumo.
- Pulsadores temporizados en zonas comunes.
- Sistemas de aerotermia*.



- Grifos de bajo caudal con aireadores.
- Cisternas de doble descarga.




- Mejora del aislamiento acústico y térmico tanto en fachada y cubierta como en paredes medianeras y forjados.
- Vidrios con doble cámara para un aislamiento reforzado*.
- Carpintería con rotura de puente térmico con altos niveles de estanqueidad*.



- Gestión eficiente de residuos generados en la obra.

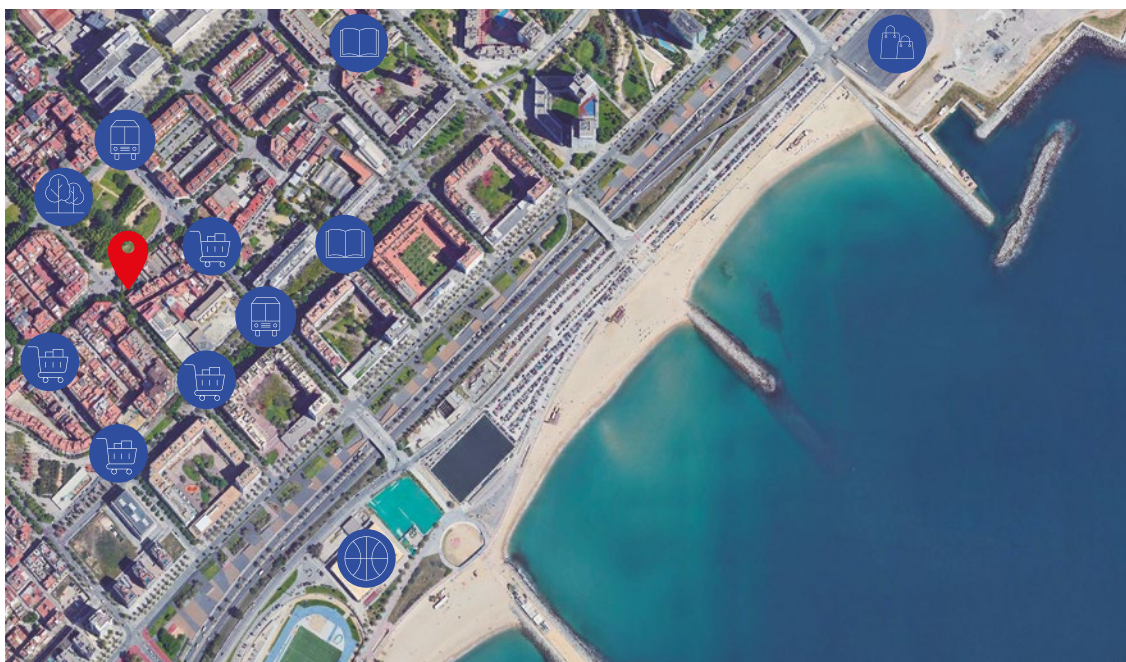
*Según proyecto.



Una
vivienda
eficiente
es un mejor
hogar.

Ubicación. Poblenou, ahora sí.

Ramón Turró 294 cuenta con perfectas comunicaciones a través de la Línea 4 del Metro, en cualquiera de las dos estaciones cercanas: Poblenou y Selva de Mar. Ésta última con estación intercambiadora con la línea T4 del tranvía, TramBesòs. Y con fácil y rapidísimo acceso en coche a la Ronda Litoral, la Avenida Diagonal o la Gran Vía de Les Corts Catalanes. Conexión total.



Ramón Turró 294

							
Poblenou	Parada de autobús	Parques	Centros Escolares	Centros Comerciales	Centro de Salud	Supermercado	Área deportiva

metrovacesa. ahora sí



Descubre tu nueva casa en [metrovacesa.com](https://www.metrovacesa.com) | 900 55 25 25 | infopromociones@metrovacesa.com

Nota legal: Este documento no tiene carácter vinculante ni contractual. Es un documento publicitario meramente orientativo. Imágenes no contractuales y meramente ilustrativas sujetas a modificaciones por exigencias de orden técnico o comercial de la dirección facultativa o autoridad competente. Las infografías de fachadas, elementos comunes y restantes espacios son orientativas y podrán ser objeto de modificación en los proyectos técnicos. Todo el mobiliario que se muestra en las imágenes, incluido iluminación y plantas, se indica a efectos decorativos. Precios sin impuestos incluidos.