

Prat de la Riba. ahora sí

Viviendas de 1, 2, 3 y 4
dormitorios en el barrio
de Sant Pere de Terrassa.

metrovacesa. ahora sí



Viviendas de 1, 2, 3 y 4 dormitorios, dúplex con amplias terrazas y plantas bajas con jardín. Zonas comunes con piscina.

Metrovacesa te da la bienvenida a Prat de la Riba, una nueva promoción en el barrio de Sant Pere, en una zona residencial tranquila y de máxima proyección en la ciudad de Terrassa.

Hemos diseñado una nueva promoción pensada para potenciar tu estilo de vida, con 45 viviendas una arquitectura geométrica que crea espacios diáfanos y modernos, en perfecto equilibrio con su entorno. Su zona comunitaria con piscina se convierte en el centro del conjunto residencial dándole un espacio de tranquilidad y disfrute.

Dispone de garaje comunitario con plazas de aparcamiento para coches y motos y trasteros.



Interiores cálidos, donde compartir es natural



Desde antes de entrar a las viviendas se percibe la cuidada selección de materiales de las mismas.

Materiales elegantes tanto en suelos como en revestimientos de paredes, modernos espacios y una cuidada decoración. Todo en consonancia con el diseño moderno y actual de la promoción.



Plano Prat de la Riba

2 dormitorios

Portal C
Planta baja
Puerta A



Ubicación de la vivienda



Cuadro de superficies

Sup. Útil	61,59 m ²
Sup. Útil Terraza	5,47 m ²
Sup. Construida	73,31 m ²
Sup. Construida Terraza	5,93 m ²

*Todas las superficies incluidas son útiles.

El presente plano no es definitivo, ya que ha sido elaborado conforme al Proyecto Básico del Edificio y, por tanto, Metrovacesa se reserva la facultad de incluir las modificaciones necesarias por exigencias técnicas y/o jurídicas u ordenadas por cualesquiera administraciones u organismo públicos, ajustándolos en todo caso al Proyecto de Ejecución. Los elementos accesorios (por ejemplo, el mobiliario incluido en la zona de la cocina o elementos de jardinería) son meramente ilustrativos. Los giros de puertas y la distribución de aparatos sanitarios no son vinculantes. Las superficies expresadas son aproximadas, pudiendo experimentar modificaciones por razones de índole técnico y/o legal en el desarrollo de la ejecución de las obras.

metrovacesa

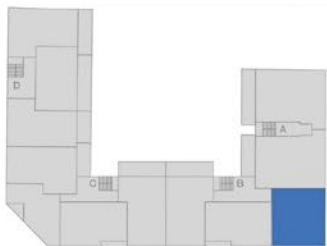
Plano Prat de la Riba

2 dormitorios

Portal B
Planta primera
Puerta C



Ubicación de la vivienda



Cuadro de superficies

Sup. Útil	59,30 m ²
Sup. Útil Terraza	3,24 m ²
Sup. Construida	69,17 m ²
Sup. Construida Terraza	3,50 m ²

*Todas las superficies incluidas son útiles.

El presente plano no es definitivo, ya que ha sido elaborado conforme al Proyecto Básico del Edificio y, por tanto, Metrovacesa se reserva la facultad de incluir las modificaciones necesarias por exigencias técnicas y/o jurídicas u ordenadas por cualesquiera administraciones u organismo públicos, ajustándolos en todo caso al Proyecto de Ejecución. Los elementos accesorios (por ejemplo, el mobiliario incluido en la zona de la cocina o elementos de jardinería) son meramente ilustrativos. Los giros de puertas y la distribución de aparatos sanitarios no son vinculantes. Las superficies expresadas son aproximadas, pudiendo experimentar modificaciones por razones de índole técnico y/o legal en el desarrollo de la ejecución de las obras.

metrovacesa

Plano Prat de la Riba

3 dormitorios

Portal A
Planta primera
Puerta B



Ubicación de la vivienda



Cuadro de superficies

Sup. Útil	77,80 m ²
Sup. Útil Terraza	11,15 m ²
Sup. Construida	89,39 m ²
Sup. Construida Terraza	13,90 m ²

*Todas las superficies incluidas son útiles.

El presente plano no es definitivo, ya que ha sido elaborado conforme al Proyecto Básico del Edificio y, por tanto, Metrovacesa se reserva la facultad de incluir las modificaciones necesarias por exigencias técnicas y/o jurídicas u ordenadas por cualesquiera administraciones u organismo públicos, ajustándolos en todo caso al Proyecto de Ejecución. Los elementos accesorios (por ejemplo, el mobiliario incluido en la zona de la cocina o elementos de jardinería) son meramente ilustrativos. Los giros de puertas y la distribución de aparatos sanitarios no son vinculantes. Las superficies expresadas son aproximadas, pudiendo experimentar modificaciones por razones de índole técnico y/o legal en el desarrollo de la ejecución de las obras.

metrovacesa

Plano Prat de la Riba

3 dormitorios

Portal D
Planta tercera
Puerta C



Ubicación de la vivienda



Cuadro de superficies

Sup. Útil	80,12 m ²
Sup. Útil Terraza	33,38 m ²
Sup. Construida	102,20 m ²
Sup. Construida Terraza	37,26 m ²

*Todas las superficies incluidas son útiles.

El presente plano no es definitivo, ya que ha sido elaborado conforme al Proyecto Básico del Edificio y, por tanto, Metrovacesa se reserva la facultad de incluir las modificaciones necesarias por exigencias técnicas y/o jurídicas u ordenadas por cualesquiera administraciones u organismo públicos, ajustándolos en todo caso al Proyecto de Ejecución. Los elementos accesorios (por ejemplo, el mobiliario incluido en la zona de la cocina o elementos de jardinería) son meramente ilustrativos. Los giros de puertas y la distribución de aparatos sanitarios no son vinculantes. Las superficies expresadas son aproximadas, pudiendo experimentar modificaciones por razones de índole técnico y/o legal en el desarrollo de la ejecución de las obras.

metrovacesa



Apostamos por la sostenibilidad.

Todas nuestras promociones parten desde el inicio de su diseño priorizando el confort, la innovación y la calidad de nuestras construcciones. Ello lleva a que nuestros edificios incorporen tecnologías eficientes.



Diseñamos edificios para respetar la sostenibilidad y mejorar el entorno medioambiental de nuestras promociones y de la ciudad:

- Diseño incorporando medidas pasivas
- Implementación de energías renovables.
- Sistemas eficientes de climatización.
- Incorporación de materiales y sistemas constructivos ecoeficientes.

En Prat de la Riba pensamos en tu futuro y en el de los tuyos.



Mejora de las soluciones constructivas para optimizar el consumo energético y garantizar el confort y disfrute del usuario.



Uso de equipos de iluminación led en distintas zonas de la edificación, garantizando un consumo, duración y eficacia óptimas.



Sistemas eficientes de climatización y calidad del aire, priorizando tanto el resultado final del producto como el bajo consumo.

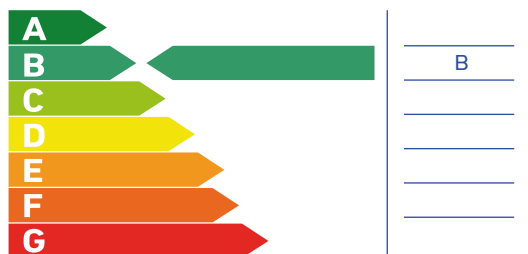


Dispositivos sanitarios respetuosos con el medio ambiente. Su bajo consumo supone un ahorro significativo en la factura además de contribuir a mejorar nuestro entorno.



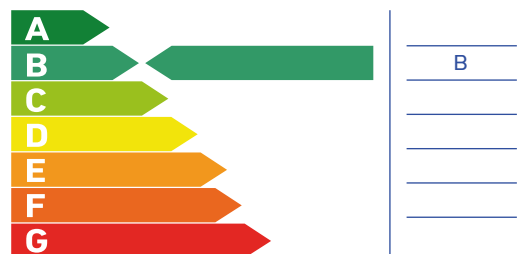
Consumo de energía primaria no renovable

KWh / m² año



Emisiones de dióxido de carbono

Kg CO₂ / m² año

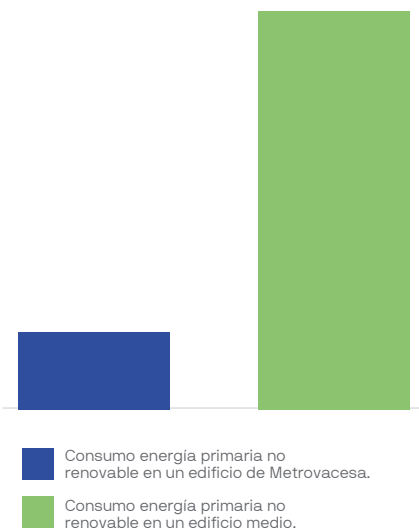


Nuestros estándares de calidad proporcionan unos resultados excelentes que garantizarán el confort y disfrute de la vivienda al usuario.

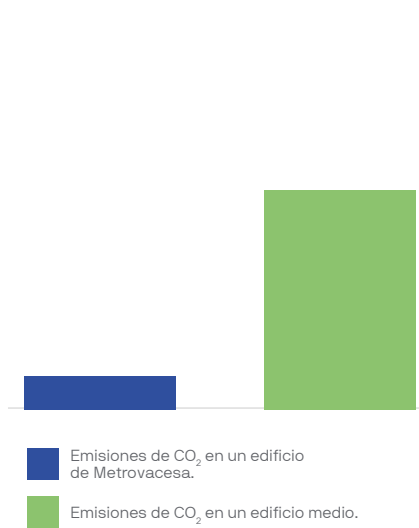
Nota: La presente información, perspectiva, medidas, cotas y documentación gráfica tienen carácter orientativo, no siendo vinculantes desde el punto de vista contractual. En consecuencia, estarán sujetas a posibles modificaciones por exigencias de índole técnica, jurídica o administrativa derivadas de la obtención de las licencias y autorizaciones necesarias, así como necesidades constructivas o de diseño a juicio de la Dirección de Obra, sin que ello suponga merma de calidad. El mobiliario, jardinería y electrodomésticos tienen carácter meramente ornamental y, por tanto, no se entregan con la vivienda excepto cuando estén expresamente incluidos en la memoria de calidades. Las cota de armarios se refieren a huecos de albañilería. El mobiliario de cocina y la disposición de los electrodomésticos pueden sufrir ligeras variaciones en función de su montaje definitivo. Los solados y alicatados tienen igualmente carácter orientativo, pudiendo sufrir modificaciones.

Apostar por Metrovacesa es...

Consumo de energía primaria no renovable (KWh / m² año)



Emisiones de CO₂ (Kg CO₂ / m² año)



apostar por el ahorro.

Para la reducción de consumo de Kwh/m² por vivienda en calefacción

- Adecuado equilibrio entre huecos, muros, terrazas y aislamiento de la envolvente del edificio para eliminar puentes térmicos.
- Carpinterías exteriores de aluminio o PVC con acristalamiento doble con vidrios de baja emisividad o control solar (según orientaciones).
- Aislamiento en persianas.
- Falsos techos en todas las viviendas, aislados en las viviendas de última planta bajo cubierta*.

Para la reducción en el consumo de energía para la producción de agua caliente sanitaria (ACS)

- Griferías con aireadores y griferías termostáticas en bañeras y duchas monomando*.
- Instalación alternativa a la producción de ACS mediante sistema de aerotermia individual con contador de consumo*.

Para la reducción en el consumo eléctrico en zonas comunes de cada edificio.

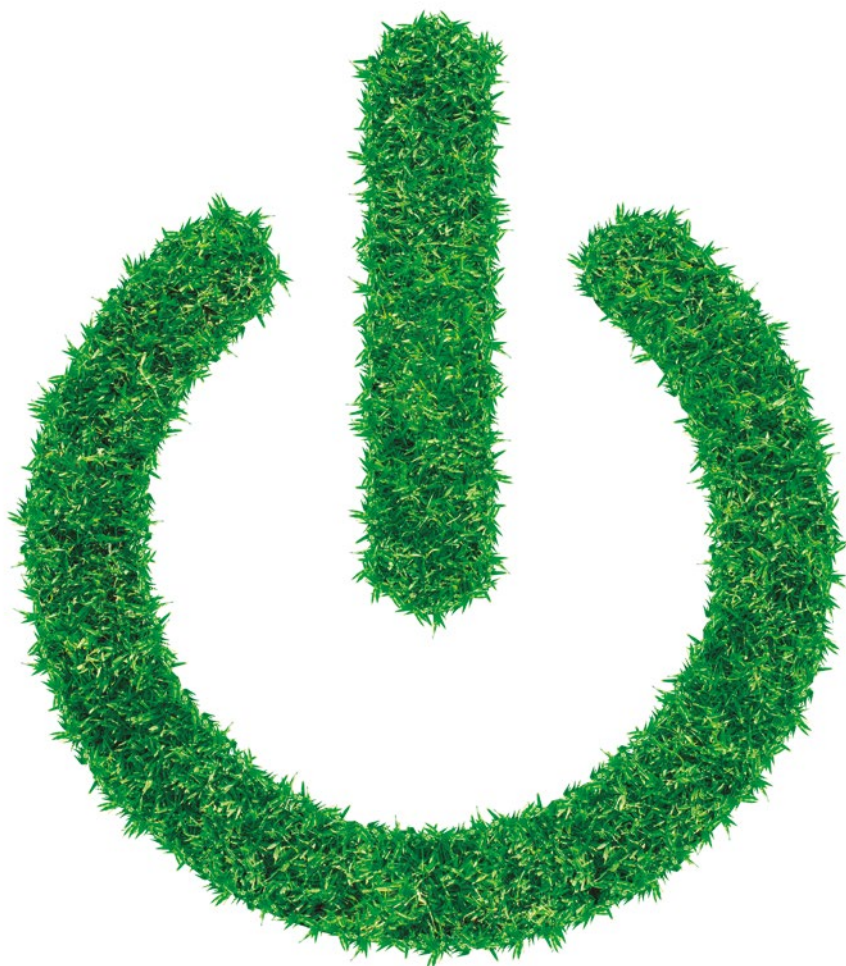
- Luminarias LED de bajo consumo con detectores de presencia en portales y escaleras.



*Según proyecto.

Nota: La presente información, perspectiva, medidas, cotas y documentación gráfica tienen carácter orientativo, no siendo vinculantes desde el punto de vista contractual. En consecuencia, estarán sujetas a posibles modificaciones por exigencias de índole técnica, jurídica o administrativa derivadas de la obtención de las licencias y autorizaciones necesarias, así como necesidades constructivas o de diseño a juicio de la Dirección de Obra, sin que ello suponga merma de calidad. El mobiliario, jardinería y electrodomésticos tienen carácter meramente ornamental y, por tanto, no se entregan con la vivienda excepto cuando estén expresamente incluidos en la memoria de calidades. Las cota de armarios se refieren a huecos de albañilería. El mobiliario de cocina y la disposición de los electrodomésticos pueden sufrir ligeras variaciones en función de su montaje definitivo. Los solados y alicatados tienen igualmente carácter orientativo, pudiendo sufrir modificaciones.

Te ayudamos a ahorrar en tus facturas:



- Luminarias led o de bajo consumo.
- Pulsadores temporizados en zonas comunes.
- Sistemas de aerotermia*.



- Grifos de bajo caudal con aireadores.
- Cisternas de doble descarga.
- Placas solares*.
- Urbanizaciones exteriores y cubiertas verdes con vegetación autóctona*.



- Mejora del aislamiento acústico y térmico en toda la envolvente del edificio.
- Vidrios con doble cámara para un aislamiento reforzado*.
- Carpintería con rotura de puente térmico con altos niveles de estanqueidad*.



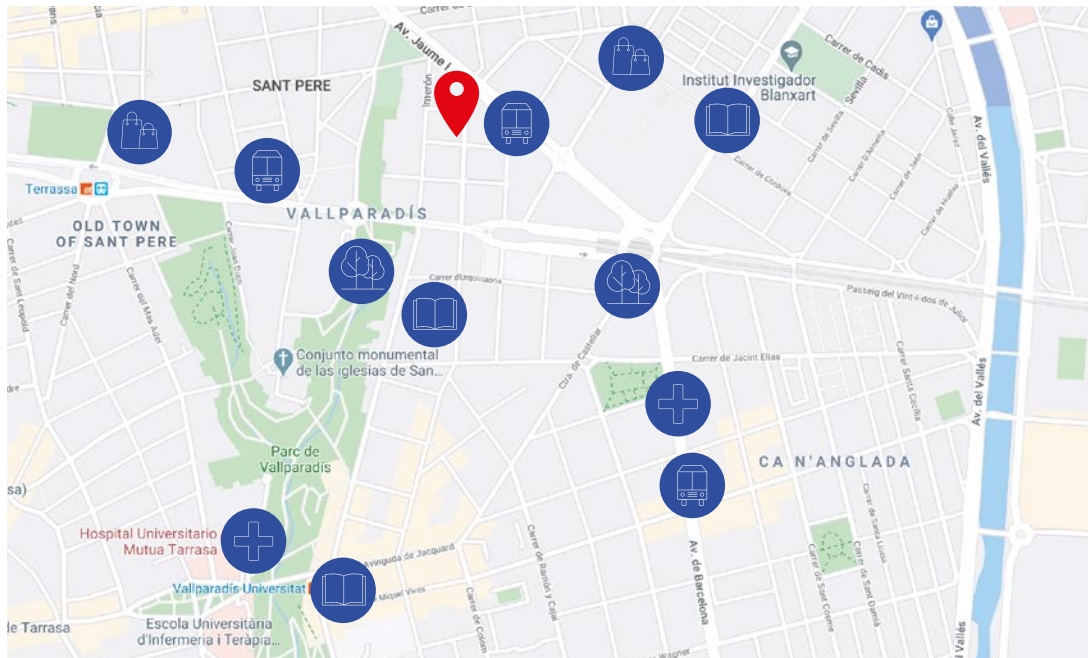
- Gestión eficiente de residuos generados en la obra.
- Previsión para la carga del coche eléctrico.

*Según proyecto.

Ubicación. Terrasa, ahora sí.

En Terrasa encontrarás un entorno ideal con los equipamientos de una ciudad moderna, transporte público, centro médico, centros deportivos, comerciales y educativos, como la Universidad Politécnica de Terrasa.

Rodeado de espacios verdes, como el cinturón verde de la ciudad, el Parc de Vallparadís y el Parc Natural de Sant Llorenç del Munt i l'Obac, un espacio ideal para que tus hijos crezcan en un ambiente donde puedan desarrollar su vida social junto a ti.



Prat de la Riba, 189

Parada autobús

Parques

Centros Escolares

Centros Comerciales

Centro de Salud



metrovacesa. ahora sí

Descubre tu nueva casa en [metrovacesa.com](https://www.metrovacesa.com) | 900 55 25 25 | infopromociones@metrovacesa.com

Nota legal: Las imágenes de este folleto son orientativas y no vinculantes a nivel contractual. Promueve METROVACESA S.A.