

Residencial Cornos. ahora sí

Viviendas de 1 a 4 dormitorios
en el residencial barrio de Cornos
en Santiago de Compostela.

metrovacesa. ahora sí

Viviendas de 1 a 4 dormitorios en Cornes con doble fachada.

Metrovacesa te da la bienvenida a Residencial Cornes, un nuevo concepto de calidad residencial en el céntrico barrio de Cornes en Santiago de Compostela.

Un residencial diseñado para potenciar tu estilo de vida, con 34 viviendas de vanguardia, con un estilo arquitectónico moderno y urbano en perfecto equilibrio con su entorno.



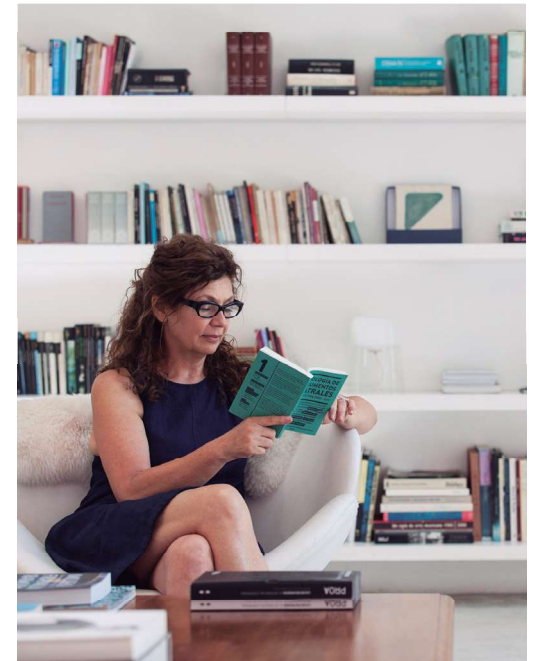
El proyecto potencia unos interiores cálidos, donde compartir es lo natural.



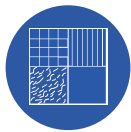
Desde antes de entrar a las viviendas se percibe la cuidada selección de materiales de las mismas.

Materiales elegantes tanto en suelos como en acabados de paredes, modernos ascensores y buzones en conjunción con la cuidada decoración. Todo en consonancia con el diseño moderno y actual de la promoción. El interior de las viviendas se ha proyectado con materiales actuales como tarima para los dormitorios y salones, pavimento de gres porcelánico en baños y gres en terrazas.

Un residencial pensado para dar calidad de vida a sus ocupantes.



Memoria de Acabados y Calidades.



Cubiertas

Acabado exterior de la cubierta en chapa de piedra con aislamiento térmico.



Fachadas

Fachada tras ventilada de piedra granítica. La hoja soporte será de fábrica de ladrillo perforado. La hoja interior será de ladrillo hueco doble y entre ambas se dejará una cámara de aire con aislamiento térmico y acústico.



Paredes

La división entre viviendas se realizará con dos hojas de fábrica de ladrillo, una con ladrillo macizo colocado a ½ pie, cámara intermedia con aislamiento y la otra de ladrillo hueco doble colocado a panderete. Las divisiones interiores de la vivienda se realizan con una hoja de fábrica de ladrillo hueco doble colocado a panderete.



Cimentación y Estructura

Tanto la cimentación como la estructura, pilares y muros son de hormigón armado. Forjado de techo de sótano en casetón.



Carpintería Exterior

Se ha previsto carpintería de aluminio con rotura de puente térmico para evitar transmisión de frío, de apertura oscilobatiente. El acristalamiento tendrá cámara de aire para una mayor protección térmica y acústica. En habitaciones se dispondrán de persianas enrollables de lamas de aluminio con aislamiento térmico interior.



Puertas de Paso

La puerta de entrada a la vivienda es blindada con cerradura de seguridad. Las puertas de paso serán lacadas en color blanco, bisagras y tiradores cromados con condensa en baños. El rodapié es lacado en el color blanco.



Armarios

Se proyectan armarios acabados en color blanco de tipo compacto modular con puertas abatibles, forrados interiormente y equipados con barra de colgar, balda maletero y cajonera (excepto en recibidor).



Sanitarios

Los aparatos sanitarios son de porcelana vitrificada en color blanco con cisterna de descarga controlada y con tapa amortiguada. Lavabos con encimera. Mamparas en las duchas. Espejos en todos los baños.

Revestimientos interiores



Baños

Pintura y gres porcelánico de primera calidad en baños y aseos. Los pavimentos serán de gres porcelánico gris claro. El acabado de techos es a base de pintura plástica lisa anti-moho.



Salón

Los pavimentos serán de tarima laminada en roble. Guarnecido y enlucido de yeso. El acabado de las paredes y techos es a base de pintura plástica lisa anti-moho. Se realizará un cortinero en la zona de ventanas del salón y foseado perimetral en salón.



Dormitorios

Los pavimentos serán de tarima laminada en roble. Guarnecido y enlucido de yeso. El acabado de las paredes y techos es a base de pintura plástica lisa anti-moho.



Instalación Eléctrica

Mecanismos eléctricos de primera calidad con líneas modernas y sencillas. Las viviendas cuentan con tomas de TV y teléfono en salón, dormitorios y cocina según reglamentación vigente.



Climatización

La producción de calefacción y agua caliente será individual a base de calderas de gas natural estancas de condensación. Mediante la incorporación de sistemas de captación, almacenaje y utilización de energía solar se cubre una parte de la demanda de agua caliente sanitaria (paneles solares). Los radiadores de aluminio inyectado cuentan con purgadores automáticos y serán de tipo toallero en baños. Salones, cocinas y dormitorios tendrán ventilación natural. Los baños y cocinas contarán con una ventilación mecánica.



Zonas Comunes

Portales con plaqueta porcelánica gran formato y paramentos en madera. Alumbrado inteligente mediante detectores de presencia. Acceso a través de llave de seguridad personalizada con acceso a la vivienda, trastero y zonas comunes con una sola llave.



Fontanería

Toda la grifería de los baños es de marcas de primera calidad con acabado cromado y con accionamiento monomando. Rociador en duchas. Cada cuarto húmedo consta de llaves de corte general para agua fría y caliente.



Garaje

La puerta de acceso será motorizada y accionada mediante mando a distancia. Pavimento monolítico de cuarzo-corindón con áridos minerales. Pre instalación para toma de carga de coche eléctrico, de acuerdo a normativa. Extracción forzada, detección de CO y red de extinción de incendios.



Seguridad

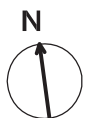
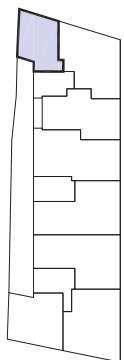
Instalación de videoportero.

Plano vivienda

Planta 1 Portal 3 Vivienda C



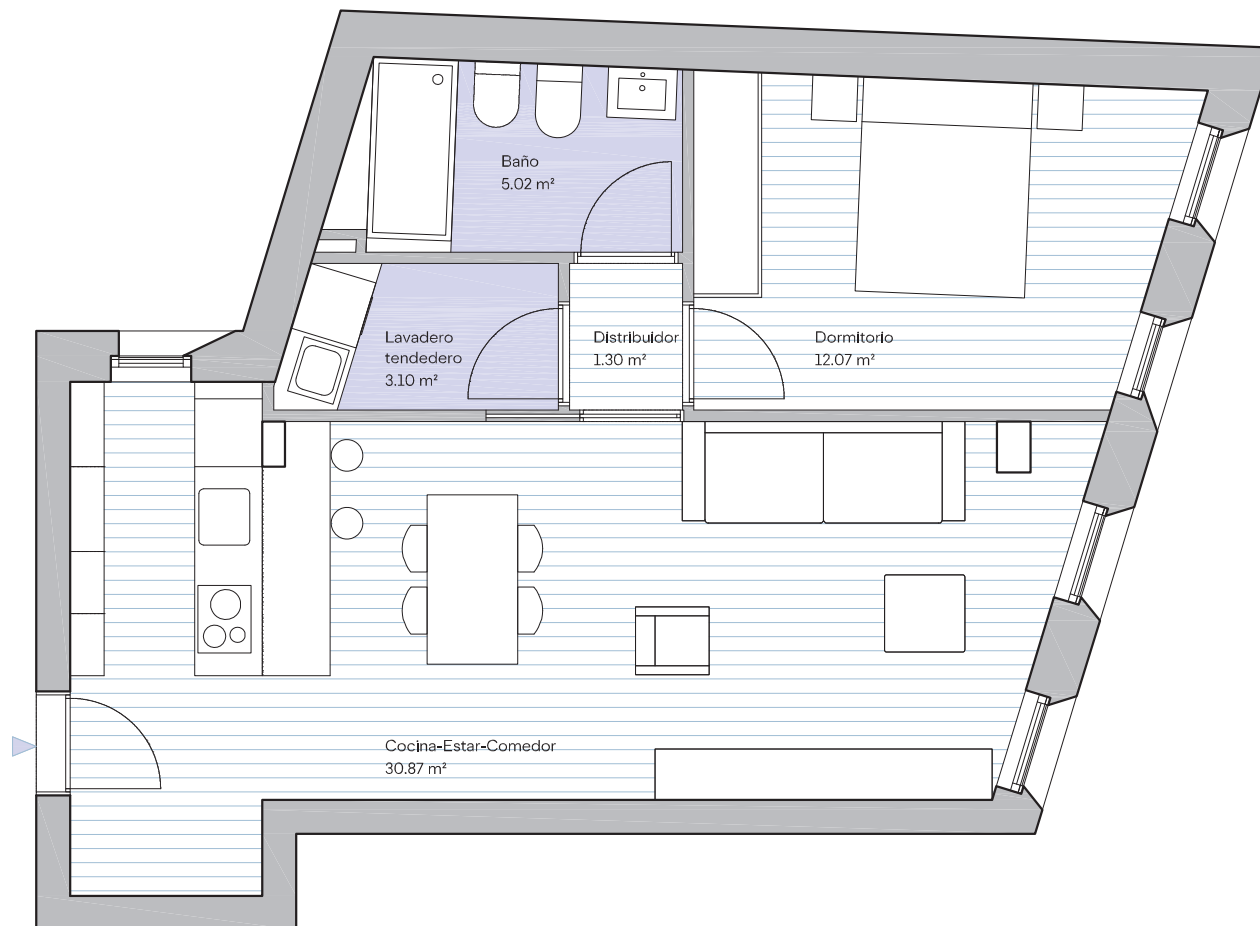
Ubicación de la vivienda



SUPERFICIE ÚTIL 52,36 m²

SUPERFICIE CONSTRUIDA 64,42 m²

El presente documento es de carácter informativo y podrá experimentar variaciones por exigencias técnicas del proyecto. Todo el mobiliario, incluido el de la cocina es meramente informativo.

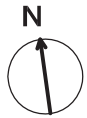
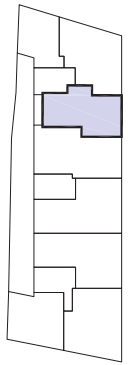


Plano vivienda

Planta 1 Portal 3 Vivienda A



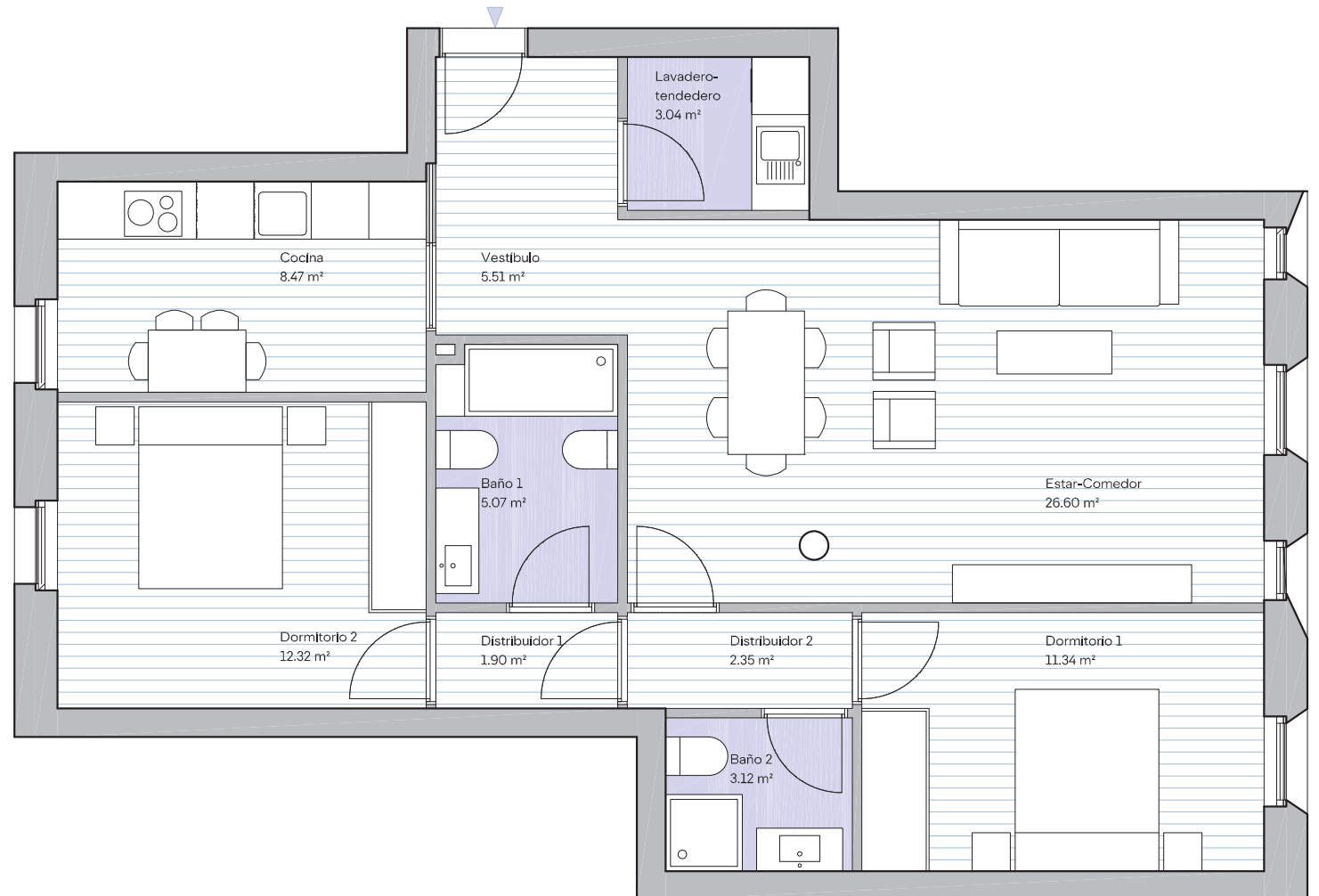
Ubicación de la vivienda



SUPERFICIE ÚTIL 79,72 m²

SUPERFICIE CONSTRUIDA 93,38 m²

El presente documento es de carácter informativo y podrá experimentar variaciones por exigencias técnicas del proyecto. Todo el mobiliario, incluido el de la cocina es meramente informativo.

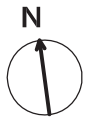
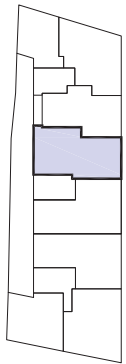


Plano vivienda

Planta 1 Portal 2 Vivienda B



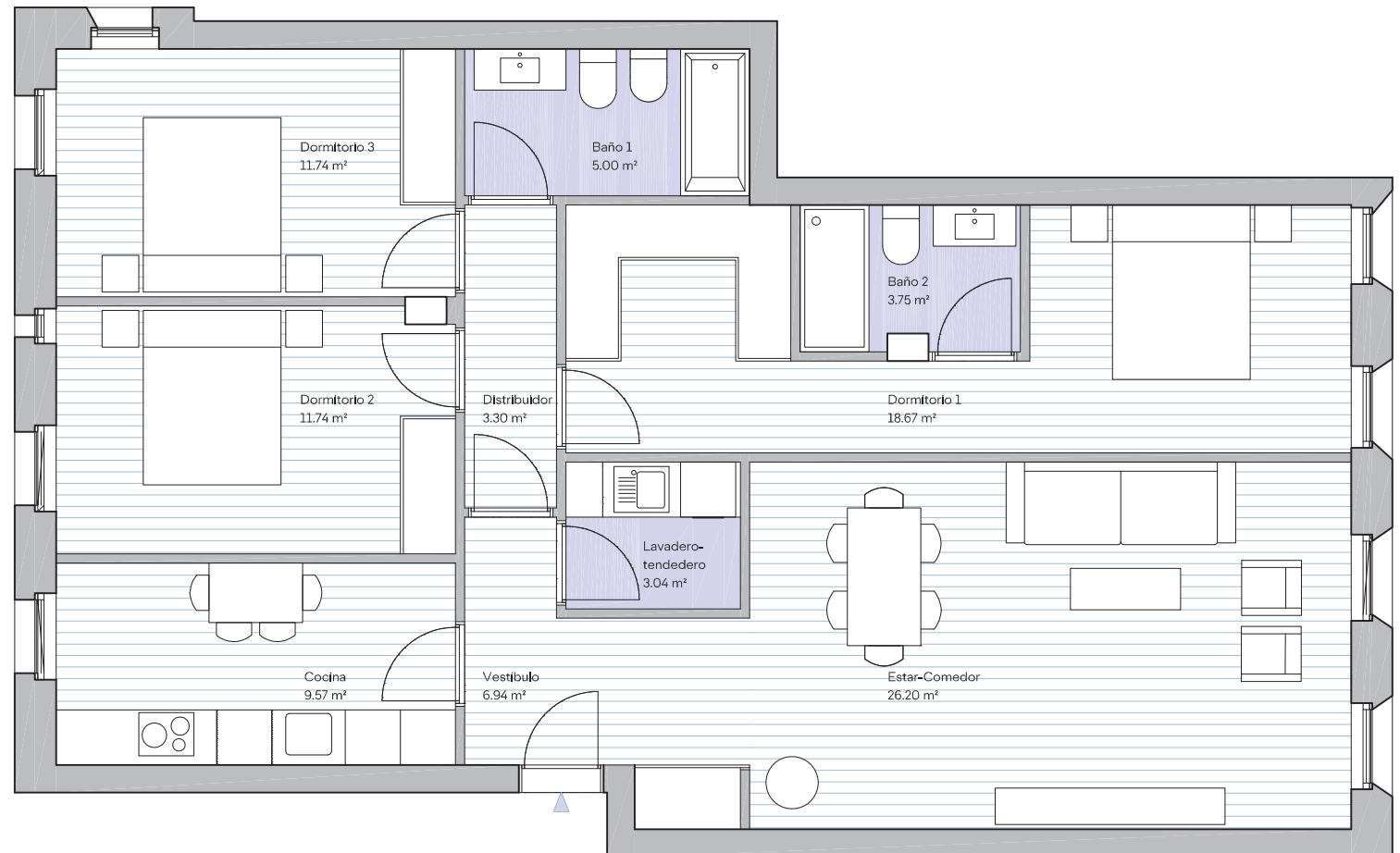
Ubicación de la vivienda



SUPERFICIE ÚTIL 99,95 m²

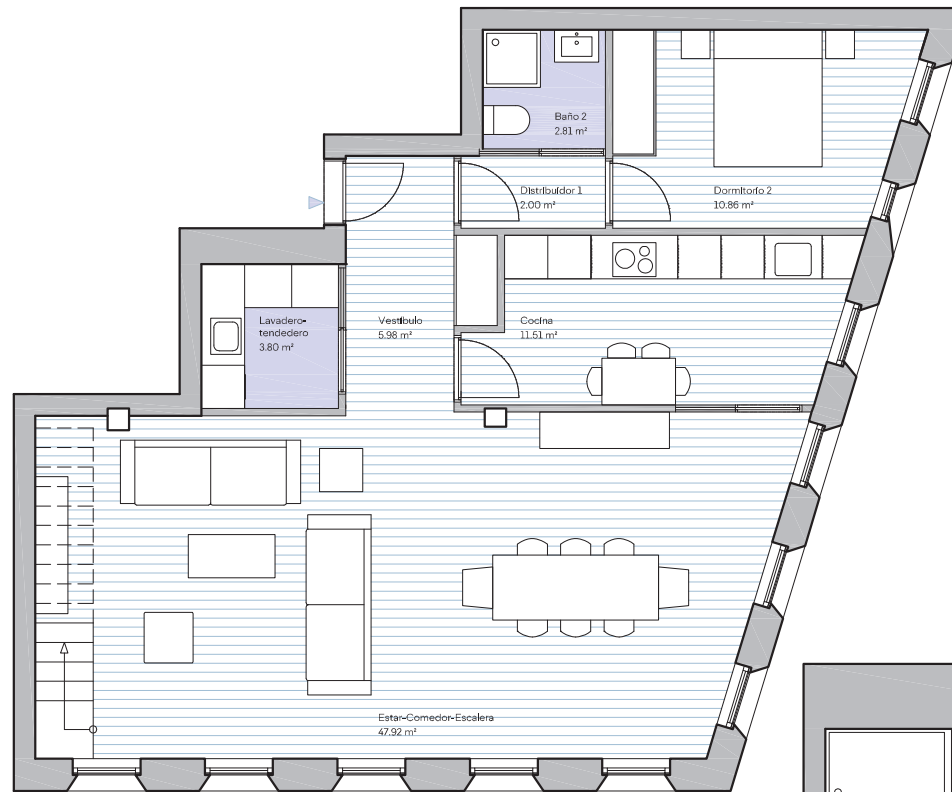
SUPERFICIE CONSTRUIDA 116,19 m²

El presente documento es de carácter informativo y podrá experimentar variaciones por exigencias técnicas del proyecto. Todo el mobiliario, incluido el de la cocina es meramente informativo.



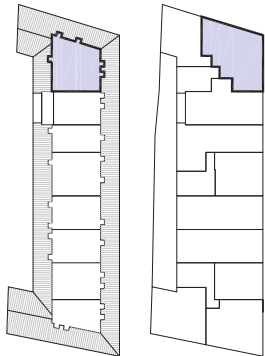
Plano vivienda

Planta 4 Portal 3 Vivienda B



Planta Baja

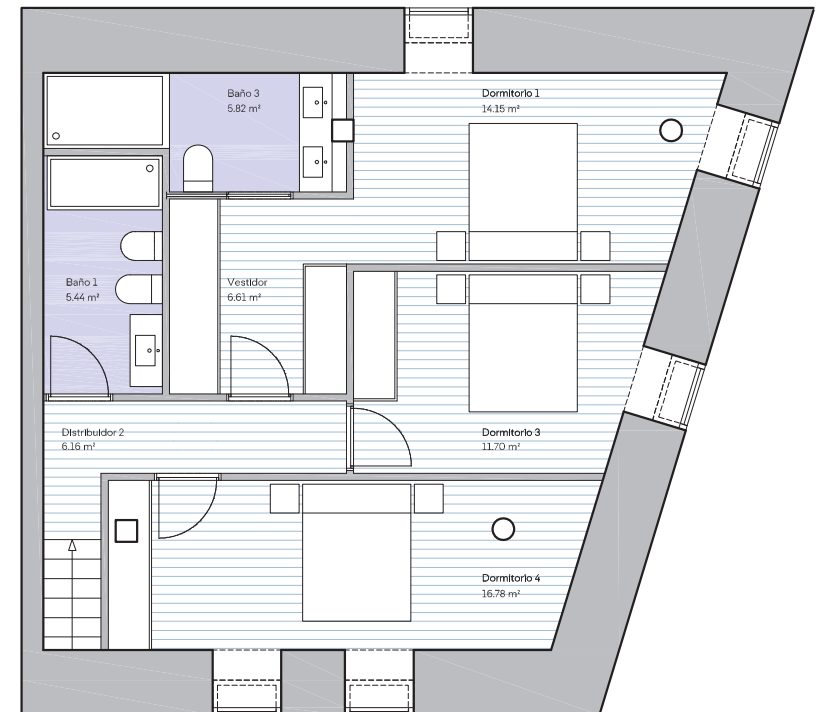
Ubicación de la vivienda



SUPERFICIE ÚTIL 151,54 m²

SUPERFICIE CONSTRUIDA 176,34 m²

El presente documento es de carácter informativo y podrá experimentar variaciones por exigencias técnicas del proyecto. Todo el mobiliario, incluido el de la cocina es meramente informativo.



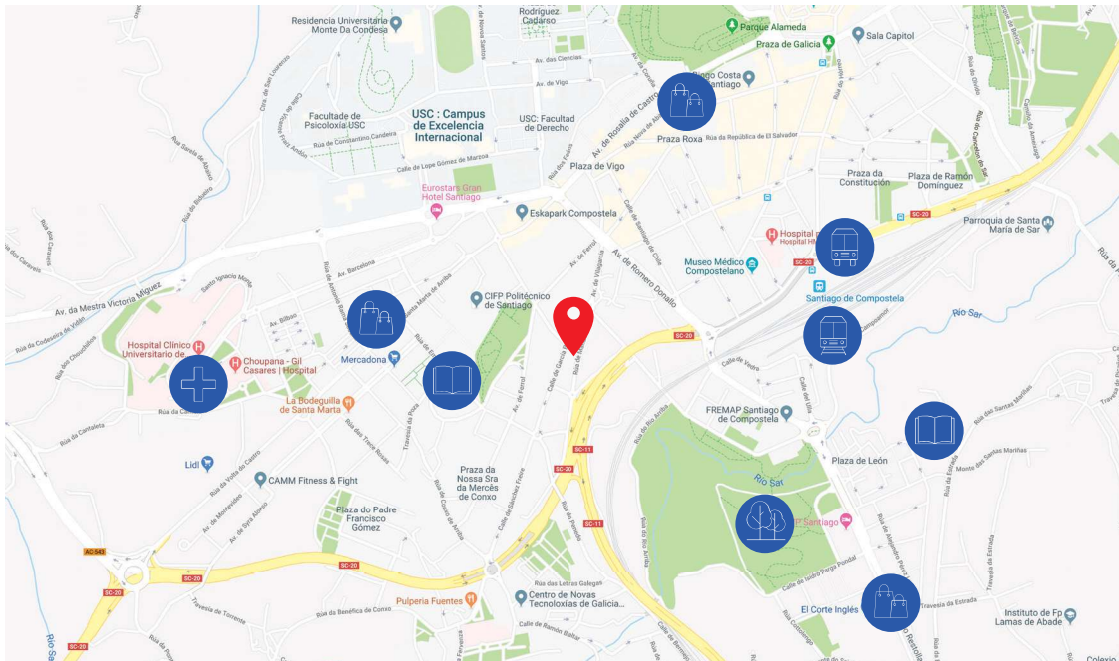
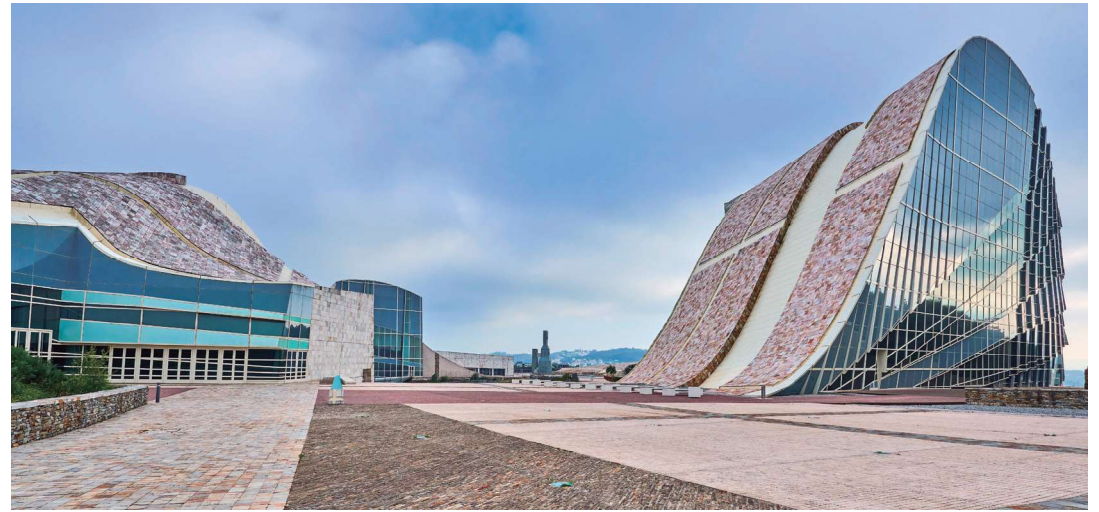
Planta Alta



Ubicación. Santiago de Compostela, ahora sí.

Residencial Cornes está ubicado en el barrio residencial de moda en Santiago. Destaca la calidad del proyecto arquitectónico realizado por los arquitectos Carbajo & Barrios que han cuidado las distribuciones consiguiendo viviendas de gran calidad.

Cornes es un moderno barrio residencial situado muy cerca del centro en un entorno de servicios asistenciales, educativos y de zonas verdes. Está especialmente bien comunicada con la radial SC20 y junto a la estación de tren y de autobuses.



Residencial Cornes

Rúa de Manuel Beiras con Rúa de Voces Ceibes

Estación de Tren de Santiago

Estación de Autobuses

Parques

Centros Escolares

Centros Comerciales

Centro de Salud

metrovacesa. ahora sí

Descubre tu nueva casa en [metrovacesa.com](https://www.metrovacesa.com) | 900 55 25 25 | infopromociones@metrovacesa.com

Nota legal: Las imágenes de este folleto son orientativas y no vinculantes a nivel contractual. Promueve METROVACESA S.A.