

La Llum de Manresa. ara sí

Habitatges de 2, 3 i 4
dormitoris a la zona
de Torre d'en Vinyes,
Manresa.

metrovacesa. ara sí

An architectural rendering of a modern, multi-story apartment building. The building features a prominent white structural frame with dark brown brickwork on the facade. Each floor has a balcony with a glass railing, some of which are furnished with outdoor seating and potted plants. People are shown on the balconies and walking on the ground floor. The ground floor has a covered entrance area supported by white columns. A dark car is parked on the street in front of the building. The scene is set against a clear blue sky with a bright sun in the upper left corner, creating a warm, sunny atmosphere.



Habitatges de 2 a 4 dormitoris amb terrasses àmplies, zones verdes i piscina.

Metrovacesa et dona la benvinguda a La Llum de Manresa, una nova promoció a la zona del parc de Torre d'en Vinyes, a la ciutat de Manresa.

El seu disseny arquitectònic, original i elegant, s'integra en dos edificis lineals. Destaquen els jardins i la piscina comunitària, així com l'espai dels seus garatges. L'orientació, les vistes panoràmiques a Montserrat i les magnífiques zones comunes dins del residencial, juntament amb l'eficiència del consum energètic dels materials seleccionats per als habitatges, fan de la promoció un exemple de sostenibilitat i disseny.



Amb espai, la teva llar es gaudeix molt més.



Sigui com sigui la teva família, a tots us agradarà viure en una casa on sempre estiguen còmodes. Per això, des que vam començar a dissenyar La Llum de Manresa, ens hem centrat en un sol objectiu: oferir-te el que necessites amb la màxima qualitat.

Terrasses amb les millors orientacions solars, perfectes per relaxar-te contemplant Montserrat, les piscines i les àmplies zones verdes.

Abans d'entrar als habitatges,
ja es percep la curada
selecció dels materials.

Materials elegants tant en
terres com en revestiments de
parets, moderns ascensors i
bústies en conjunt amb la
curada decoració.

Tot en consonància amb el
disseny modern i actual de la
promoció.



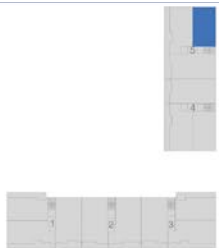
Plànol habitatge La Llum de Manresa.

2 habitatges.

Escala 5.
Planta 1^a, 2^a, 3^a, 4^a, 5^a, 6^a.
Porta A.



Ubicació de l'habitatge



Quadre de superfícies

Sup. Útil	70,55 m ²
Sup. Útil Terrassa	3,35 m ²
Sup. Construïda	84,43 m ²
Sup. Construïda Terrassa	5,17 m ²

*Totes les superfícies incloses són útils.

metrovacesa

Aquest plànol no és definitiu, ja que ha estat elaborat d'acord amb el projecte bàsic de l'Edifici i, per tant, Metrovacesa es reserva la facultat d'incloure les modificacions necessàries per exigències tècniques o jurídiques, o bé les ordenades per qualsevol administracions o organismes públics, ajustant-los, en tot cas, al Projecte d'Execució. Els elements accessoris (per exemple, el mobiliari inclòs a la zona de la cuina o elements de jardineria) són merament il·lustratius. Els girs de portes i la distribució d'aparells sanitaris no són vinculants. Les superfícies expressades són aproximades i poden experimentar modificacions per raons d'indole tècnica o legal en el desenvolupament de l'execució de les obres.

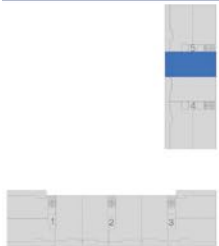
Plànol habitatge La Llum de Manresa.

3 habitatges.

Escala 5.
Planta 2ª.
Porta C.



Ubicació de l'habitatge



Quadre de superfícies

Sup. Útil	102,50 m ²
Sup. Útil Terrassa	12,55 m ²
Sup. Construïda	118,85 m ²
Sup. Construïda Terrassa	14,05 m ²

*Totes les superfícies incloses són útils.

metrovacesa

Aquest plànol no és definitiu, ja que ha estat elaborat d'acord amb el projecte bàsic de l'Edifici i, per tant, Metrovacesa es reserva la facultat d'incloure les modificacions necessàries per exigències tècniques o jurídiques, o bé les ordenades per qualsevol administracions o organismes públics, ajustant-los, en tot cas, al Projecte d'Execució. Els elements accessoris (per exemple, el mobiliari inclòs a la zona de la cuina o elements de jardineria) són merament il·lustratius. Els girs de portes i la distribució d'aparells sanitaris no són vinculants. Les superfícies expressades són aproximades i poden experimentar modificacions per raons d'índole tècnica o legal en el desenvolupament de l'execució de les obres.

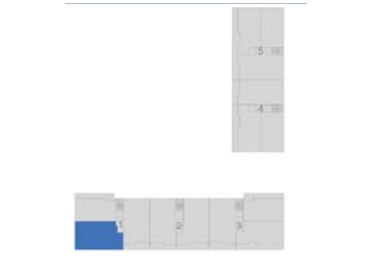
Plànol habitatge La Llum de Manresa.

3 habitatges.

Escala 1.
Planta 2^a, 3^a.
Porta B.



Ubicació de l'habitatge



Quadre de superfícies

Sup. Útil	101,20 m ²
Sup. Útil Terrassa	20,85 m ²
Sup. Construïda	118,47 m ²
Sup. Construïda Terrassa	23,78 m ²

*Totes les superfícies incloses són útils.

metrovacesa

Aquest plànol no és definitiu, ja que ha estat elaborat d'acord amb el projecte bàsic de l'Edifici i, per tant, Metrovacesa es reserva la facultat d'incloure les modificacions necessàries per exigències tècniques o jurídiques, o bé les ordenades per qualsevol administracions o organismes públics, ajustant-los, en tot cas, al Projecte d'Execució. Els elements accessoris (per exemple, el mobiliari inclòs a la zona de la cuina o elements de jardineria) són merament il·lustratius. Els girs de portes i la distribució d'aparells sanitaris no són vinculants. Les superfícies expressades són aproximades i poden experimentar modificacions per raons d'índole tècnica o legal en el desenvolupament de l'execució de les obres.

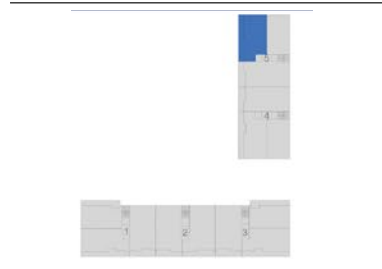
Plànol habitatge La Llum de Manresa.

3 habitatges.

Escala 5.
Planta 1.^a
Porta B.



Ubicació de l'habitatge



Quadre de superfícies

Sup. Útil	97,95 m ²
Sup. Útil Terrassa	21,00 m ²
Sup. Construïda	114,00 m ²
Sup. Construïda Terrassa	23,30 m ²

*Totes les superfícies incloses són útils.

metrovacesa

Aquest plànol no és definitiu, ja que ha estat elaborat d'acord amb el projecte bàsic de l'Edifici i, per tant, Metrovacesa es reserva la facultat d'incloure les modificacions necessàries per exigències tècniques o jurídiques, o bé les ordenades per qualsevol administracions o organismes públics, ajustant-los, en tot cas, al Projecte d'Execució. Els elements accessoris (per exemple, el mobiliari inclòs a la zona de la cuina o elements de jardineria) són merament il·lustratius. Els girs de portes i la distribució d'aparells sanitaris no són vinculants. Les superfícies expressades són aproximades i poden experimentar modificacions per raons d'indole tècnica o legal en el desenvolupament de l'execució de les obres.



Apostem per la sostenibilitat.

Totes les nostres promocions parteixen des de l'inici del seu disseny prioritant el confort, la innovació i la qualitat de les nostres construccions. Per aquesta raó, els nostres edificis incorporen tecnologies eficients.



Dissenyem edificis respectant la sostenibilitat per millorar l'entorn mediambiental de les nostres promocions i de la ciutat:

- Disseny que incorpora mesures passives.
- Implementació d'energies renovables.
- Sistemes eficients de climatització.
- Incorporació de materials i sistemes constructius ecoeficients.

A La Llum de Manresa pensem en el teu futur i en el dels teus.



Millora de les solucions constructives per optimitzar el consum energètic i garantir el confort i gaudi de l'usuari.



Ús d'equipaments d'il·luminació LED en diferents zones de l'edificació, garantint un consum, durada i eficàcia òptims.



Sistemes eficients de climatització i qualitat de l'aire, prioritant tant el resultat final del producte com el baix consum.

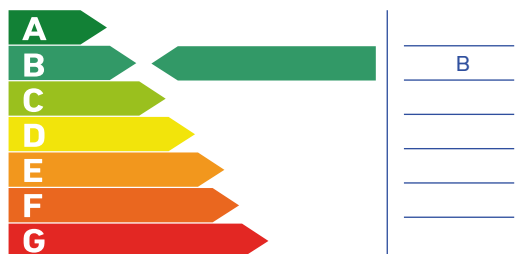


Dispositius sanitaris respectuosos amb el medi ambient. El seu baix consum suposa un estalvi significatiu en la factura, a més de contribuir a millorar el nostre entorn.



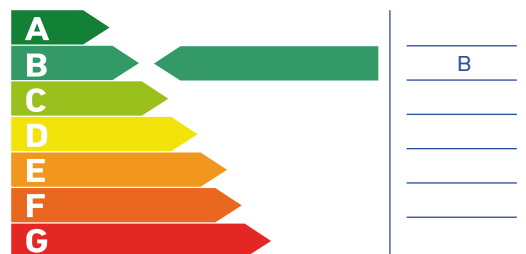
Consum d'energia primària no renovable

KWh / m² any



Emissions de diòxid de carboni

Kg CO₂ / m² any

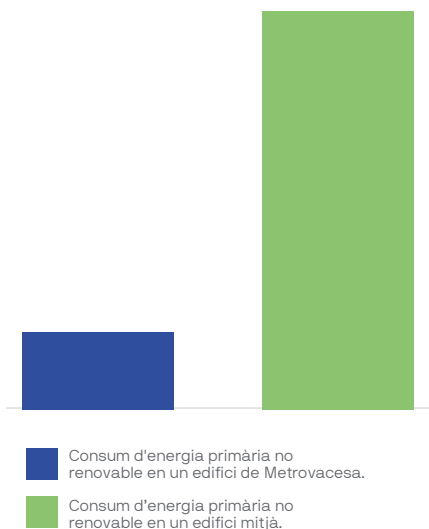


Els nostres estàndards de qualitat proporcionen uns resultats excel·lents que garantiran el confort i gaudi de l'habitatge a l'usuari.

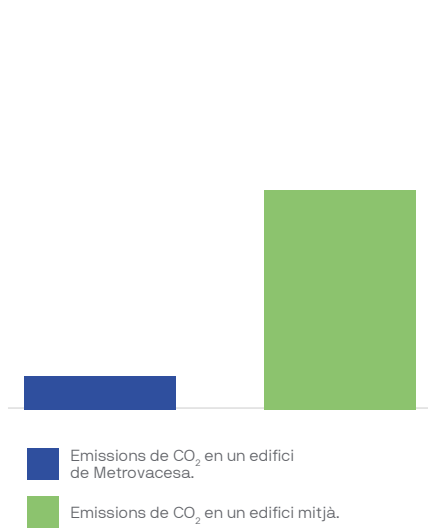
Nota: La informació, perspectiva, mesures, cotes i documentació gràfica que figuren en aquest document tenen caràcter orientatiu i no són vinculants des del punt de vista contractual. En conseqüència, estaran subjectes a possibles modificacions per exigències d'indole tècnica, jurídica o administrativa derivades de l'obtenció de les llicències i autoritzacions necessàries, així com necessitats constructives o de disseny segons el parer de la Direcció d'Obra, sense que això suposi un minvament de la qualitat. El mobiliari, la jardineria i els electrodomèstics tenen caràcter merament ornamental i, per tant, no es lliuren amb l'habitatge excepte quan estiguin expressament inclosos a la memòria de qualitats. Les cotes d'armaris es refereixen a buits d'obra de paleta. El mobiliari de cuina i la disposició dels electrodomèstics poden patir lleugeres variacions en funció del seu muntatge de definitiu. Els terres i enrajolats tenen igualment caràcter orientatiu i poden patir modificacions.

Apostar per Metrovacesa és...

Consum d'energia primària no renovable (kWh/m² any)



Emissions de CO₂ kg CO₂/m any



apostar per l'estalvi.

Per a la reducció de consum de kWh/m² per habitatge en calefacció

- Equilibri adequat entre buits, murs, terrasses i aïllament de l'envolupant de l'edifici per eliminar ponts tèrmics.
- Tancaments exteriors d'alumini o PVC amb envidrament doble amb vidres de baixa emissivitat o control solar (segons orientacions).
- Aïllament en persianes.
- Falsos sostres en tots els habitatges, aïllats en els habitatges de l'última planta sota coberta*.

Per a la reducció en el consum d'energia per a la producció d'aigua calenta sanitària (ACS)

- Aixetes amb airejadors i aixetes termostàtiques en banyeres i dutxes monocomandament*.
- Instal·lació alternativa a la producció d'ACS mitjançant panells solars i calderes de condensació.

Per a la reducció en el consum elèctric en zones comunes de cada edifici.

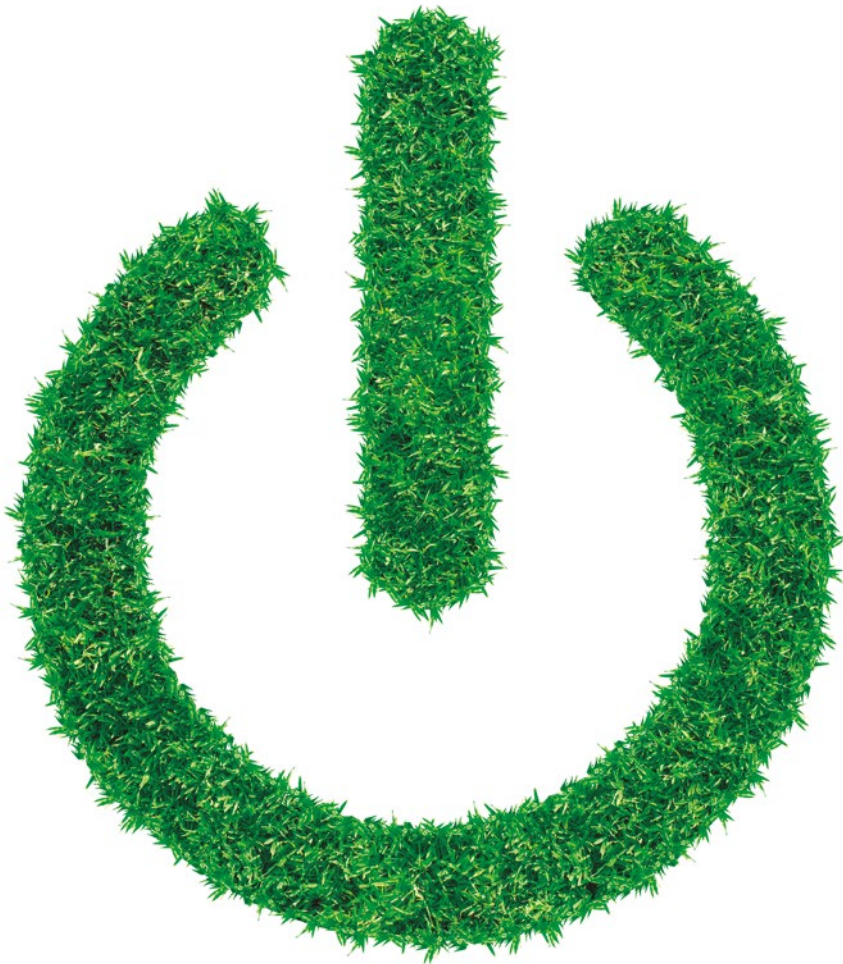
- Il·luminació LED de baix consum amb detectors de presència en portals i escales.

*Segons projecte.



Nota: La informació, perspectiva, mesures, cotes i documentació gràfica que figuren en aquest document tenen caràcter orientatiu i no són vinculants des del punt de vista contractual. En conseqüència, estaran subjectes a possibles modificacions per exigències d'indole tècnica, jurídica o administrativa derivades de l'obtenció de les llicències i autoritzacions necessàries, així com necessitats constructives o de disseny segons el parer de la Direcció d'Obra, sense que això suposi un minvament de la qualitat. El mobiliari, la jardineria i els electrodomèstics tenen caràcter merament ornamental i, per tant, no es lliuren amb l'habitatge excepte quan estiguin expressament inclosos a la memòria de qualitats. Les cotes d'armaris es refereixen a buits d'obra de paleta. El mobiliari de cuina i la disposició dels electrodomèstics poden patir lleugeres variacions en funció del seu muntatge de definitiu. Els terres i enrajolats tenen igualment caràcter orientatiu i poden patir modificacions.

T'ajudem a estalviar en les factures:



- Il·luminació LED o de baix consum.
- Polsadors temporitzats en zones comunes.



- Aixetes de baix cabal amb airejadors.
- Cisternes de doble descàrrega.
- Plaques solars.
- Urbanitzacions exteriors.



- Millora de l'aïllament acústic i tèrmic en tot l'envolupant de l'edifici.
- Vidres amb doble cambra per a un aïllament reforçat*.
- Fusteria amb trencament de pont tèrmic amb alts nivells d'estanquitat*.



- Calderes de condensació per a un menor consum de gas, reduint així les emissions de CO i CO₂*.
- Gestió eficient de residus generats en l'obra.
- Previsió per a la càrrega del cotxe elèctric.

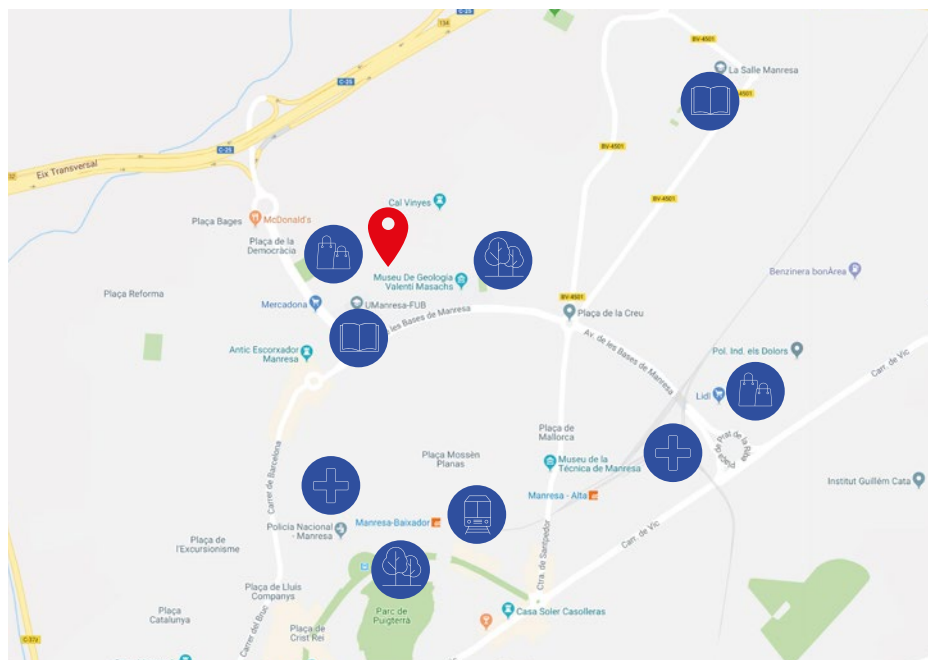
*Segons projecte.



Ubicació. Manresa, ara sí.

La Llum de Manresa, un residencial perfectament comunicat amb la resta de la ciutat mitjançant l'autobús (FP i L2), la carretera BV-4501 i la carretera de Santpedor, i a escassos 20 min caminant del centre de la ciutat, és una opció perfecta on viure.

Integrat al parc de Torre d'en Vinyes, al costat de la Universitat i prop del Pare de l'Agulla, molt ben comunicat i pròxim a tota mena de serveis



La Llum de Manresa

Carrer Concòrdia,
Manresa

Manresa Baixador

Parc

UManresa-FUB

La Salle Manresa

Supermercats

Clinica
Centre de Salut

CAP Centre d'Atenció
Primària les Bases

metrovacesa. ara sí



Descobreix la teva nova casa a [metrovacesa.com](https://www.metrovacesa.com) | 900 55 25 25 | infopromociones@metrovacesa.com

Nota legal: Les imatges d'aquest fullet són orientatives i no vinculants a nivell contractual. Promou Metrovacesa S.A.