

Aire 9. ara sí



Habitatges d' 1, 2, 3 i 4
dormitoris, al sector
Can Gambús de Sabadell.

metrovacesa. ara sí

Habitatges d'2, 3 i 4 dormitoris, plantes baixes, àtics i espais comunitaris privats.



Metrovacesa et dona la benvinguda a Aire 9, una nova zona residencial de la ciutat de Sabadell.

Dona un aire nou a la teva vida. Hem dissenyat una promoció pensada per millorar el teu estil de vida, amb 41 habitatges avantguardistes, amb un estil arquitectònic modern i urbà en perfecte equilibri amb l'entorn .



Habitatges:
41



Plantes:
8



Piscina



Zona
comunitària



Dormitoris:
1-2-3-4



Superfície:
65-114 m²

Interiors càlids, on compartir és natural.



Des d'abans d'entrar als habitatges es percep la cuidada selecció de materials d'aquests.

Materials elegants tant en paviments com en revestiments de parets, moderns ascensors i bústies en conjunció amb l'acurada decoració. Tot d'acord amb el disseny modern i actual de la promoció. A l'interior dels habitatges s'han projectat materials actuals. Tarima flotant sintètica per als dormitoris i salons, gres porcellànic en cuines, banys i terrasses.

Un residencial pensat per a la qualitat de vida dels seus ocupants.

Memòria de qualitats



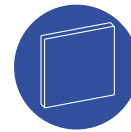
Coberta

La coberta és plana amb zones transitables i no transitables. Les zones transitables compten amb acabat en rajola antilliscant per a exteriors i les no transitables amb acabat en grava. En ambdós casos compten amb aïllament tèrmic.



Façanes i tancaments

Dissenyada amb obra vista en tonalitats càlides i amb el seu corresponent aïllament tèrmic i acabada interiorment amb extradossat amb envans secs de sobre placa tipo pladur i fusteries amb doble vidre, càmera i microventilació.



Envans

Materials proveïts per la obtenció del màxim confort tèrmic i acústic en l'habitatge, complint amb les actuals normatives. Les divisions entre les diferents habitacions es projecten amb envans secs tipus pladur. La divisió entre els habitatges es realitza amb 1/2 peu de totxo extradossat per ambdues cares amb envans tipus pladur amb aïllament.



Estructura

Fonaments i estructura de formigó armat, d'acord amb els requisits de la normativa vigent.



Fusteria exterior

S'han previst finestres i portes exteriors (Corredisses o abatibles) amb perfil·leria d'alumini amb trencament de pont tèrmic acabat lacat, amb doble vidre termoacústic. El sistema d'obertura és el més adequat en cada cas per aprofitar al màxim l'espai en cada estada. Es disposen persianes d'alumini lacat en color a la sala, cuina i dormitoris.



Fusteria Interior

L'entrada a l'habitatge s'ha de fer amb una porta blindada amb pany de seguretat amb acabat interior panelat lacat a joc amb el resta de fusteria. A l'interior, totes les portes de pas es preveuen llises lacades, amb condemes en banys.



Armaris

Es projecten armaris modulars en dormitori principal amb portes abatibles o corredisses, acabat lacat a joc amb les portes de pas. Els armaris van folrats interiorment, inclouen balda i barra de penjar.



Sanitaris

Els sanitaris són de porcellana vitrificada de color blanc amb cisterna de descàrrega controlada. Les banyeres són de placa d'acer esmaltada de color blanc i els plats de dutxa de resines.

Revestiments interiors



Cuina i bany

El revestiment de les parets dels banys està realitzat amb rajoles de gres porcellànic de primera qualitat i el paviment de banys i cuines amb gres porcellànic.



Saló

Els paràmetres verticals estan acabats amb pintura plàstica llisa. El paviment es realitza amb parquet laminat flotant de 8mm d'espessor i qualitat AC4. Els acabats dels sostres es realitzen amb pintura llisa sobre falç sostre de plaques de guix laminats tipus pladur.



Dormitoris

Paraments verticals acabats amb pintura plàstica llisa. El paviment es realitzarà amb tarima flotant. Cel ras de plaques de guix laminat o enguixat acabat amb pintura plàstica segons definició de Projecte.



Portals

Cuidada combinació de materials dels revestiments en el espai d'accés (paviment de pedra natural o gres porcellànic amb acabat polit i brillantat, pintura plàstica llisa e instal·lació de panells amb contralaminats de fusta clara). Els ascensors compten amb portes automàtiques i decoració combinada amb la dels portals.



Instal·lació Eléctrica

Es realitzarà segons el Reglament Electrotècnic de Baixa Tensió amb elements de protecció en quadre de comandaments i diversos circuits independents, segons el grau d'electrificació.



Climatització

Preinstal·lació de climatització fred-calor mitjançant sistema de conductes en fals sostre i reixetes a les estances. Caldera individual mixta de la marca Saunier Duval o similar, de gas natural, per al suport de la producció d'aigua calenta sanitària.



Aigua calenta sanitària

Caldera individual mixta de la marca Saunier Duval o similar, de gas natural, per al suport de la producció d'aigua calenta sanitària. Instal·lació de panells solars comunitaris per a la producció d'aigua calenta sanitària.



Seguretat

La planta baixa de l'edifici zones comuns està totalment tancada als vials públics. Videoporter electrònic amb receptor de trucada i imatge a color. Detectors de presència en zones comuns. L'accés de vehicles al garatge comunitari es realitzarà a través de portes automatitzades amb obertura mitjançant comandament a distància.



Telecomunicacions

L'edifici està dotat amb antena col·lectiva per a la captació de diferents canals de televisió, conforme a la normativa vigent. Es disposa de preses de televisió a la sala d'estar i dormitoris, i a més es disposa de preses de telèfon a la sala d'estar, cuina i dormitoris.



Garatge

Garatge independent amb accés de vehicles amb porta automatitzada accionable mitjançant comandament a distància. Des dels habitatges s'accedeix als garatges i trasters directament des de l'ascensor, a través de vestíbuls estancs amb portes metàl·liques de seguretat. Previsió d'instal·lació de recàrrega de vehicles elèctrics segons Normatives.



Zones Comuns

Piscina comunitària exterior amb zona de solàrium. Zones enjardinades i jocs infantils.



Equipament de Cuina

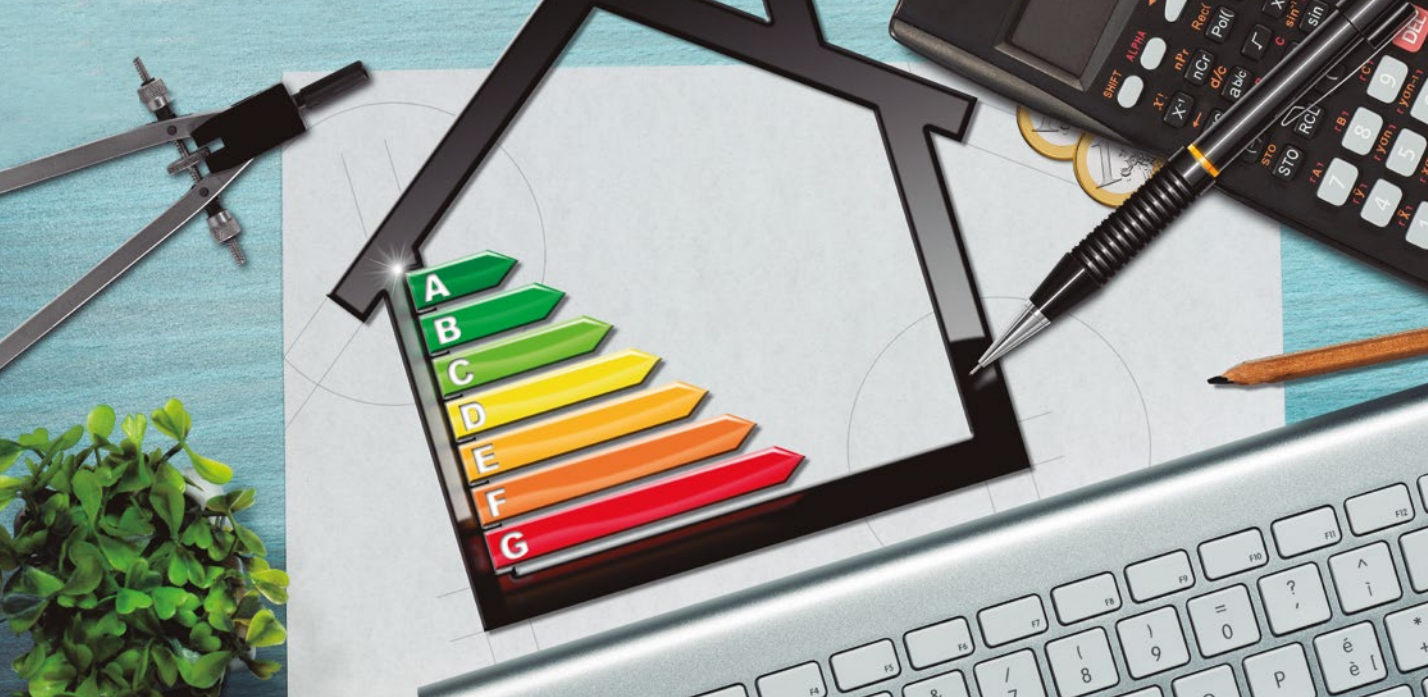
Les cuines s'entreguen equipades amb mobles alts i baixos, amb placa d'inducció de tres focs, forn encastat elèctric, microones i campana extractora. El pedrís frontal tipus Compaq d'unió amb mobles alts i baixos.

La informació no és contractual i podrà ser modificada al projecte final. Les marques i models oferts estan subjectes a la disponibilitat del mercat al moment de la contractació. Si no n'hi hagués disponibilitat, se substituiran per altres de qualitat similar contrastada.



Totes les nostres promocions sorgeixen des de l'inici del seu disseny prioritant el confort, la innovació i la qualitat de les nostres construccions. Això fa que els nostres edificis incorporin les millors tecnologies disponibles en eficiència energètica del mercat.

Apostem per la sostenibilitat.



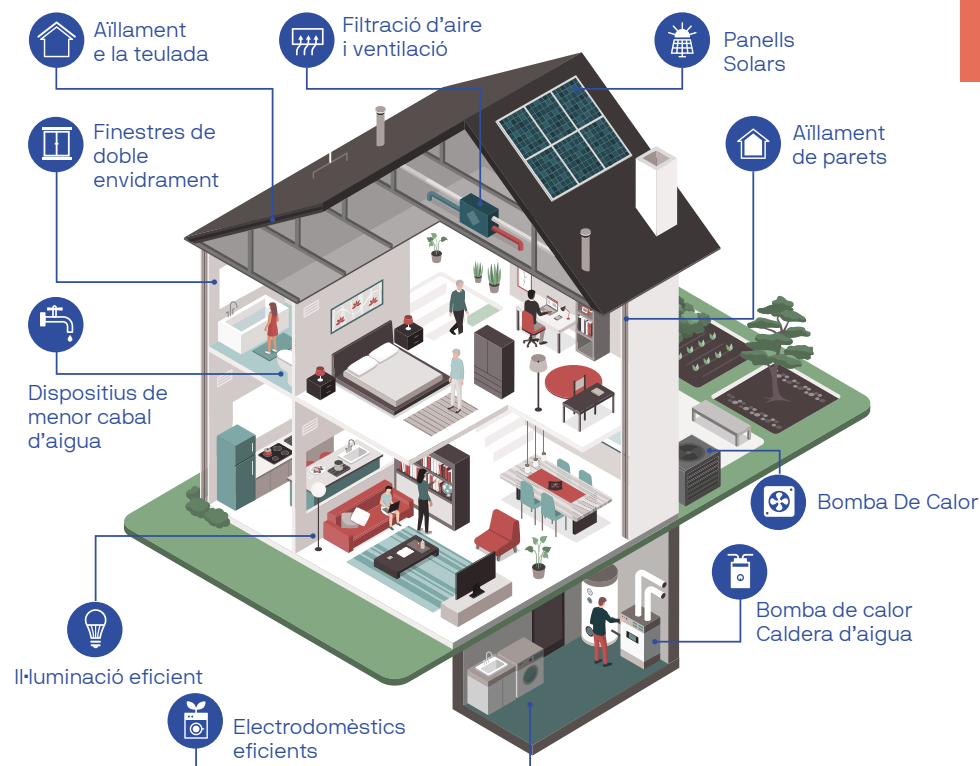
Dissenyem edificis per respectar la sostenibilitat i millorar l'entorn mediambiental de les nostres promocions i de la ciutat:

- Disseny incorporant mesures passives (ventilació creuada, orientació òptima...).
- Implementació d'energies renovables.
- Sistemes eficients de climatització.
- Incorporació de mesures de control solar.
- Incorporació de materials i sistemes constructius ecoeficients.

A Metrovacesa, el nostre objectiu és aconseguir la més alta qualificació energètica, la qual cosa es tradueix en beneficis directes per als nostres clients.

Un habitatge eficient energèticament:

- Plaques solars.
- El millor aïllament tèrmic i acústic en façana i cobertes.
- Ventilació natural i mecànica controlada.
- Sistemes de climatització d'alta eficiència.
- Disseny tenint en compte l'eficiència energètica i ús de materials ecosostenibles.



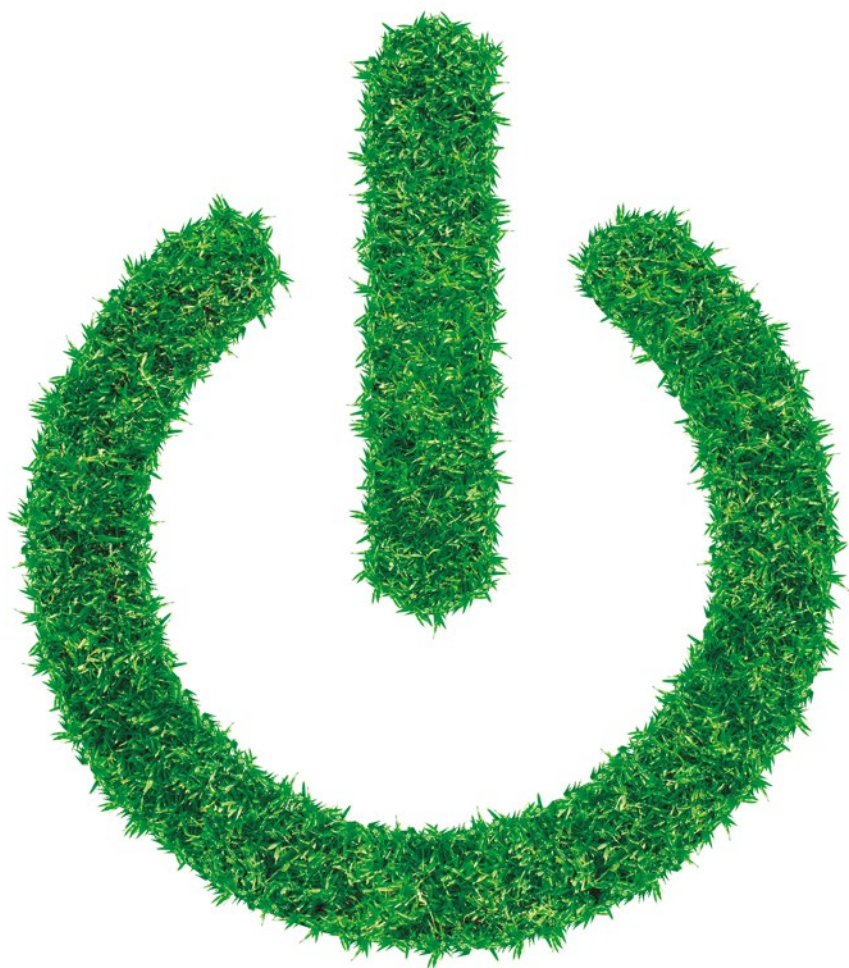
*Segons projecte.

Un habitatge no eficient energèticament:

- Absència de sistemes d'energia renovable.
- Aïllament tèrmic i acústic deficient.
- Sistemes de ventilació poc eficients.
- Dissenys sense tenir en compte l'eficiència energètica.



T'ajudem a estalviar en factures



- Lluminares LED o de baix consum.
- Polsadors temporitzats en zones comunes.
- Sistemes d'aerotèrmia*.



- Aixetes de baix cabdal amb airejadors.
- Cisternes de doble descàrrega.
- Instal·lació d'aprofitament d'aigües pluvials per al reg i neteja de zones comunes*.
- Plaques solars.
- Urbanitzacions exteriors i cobertes verdes amb vegetació autòctona*.




- Millora de l'aïllament acústic i tèrmic tant en façana i coberta com en parets mitgeres i forjats.
- Finestres de doble envidrament.
- Tancament amb trencament de pont tèrmic amb alts nivells d'estanquitat.



- Calderes de condensació per a un menor consum de gas reduint així les emissions de CO i CO₂.
- Gestió eficient de residus generats en l'obra .
- Previsió per a la càrrega del cotxe elèctric.

*Segons projecte.



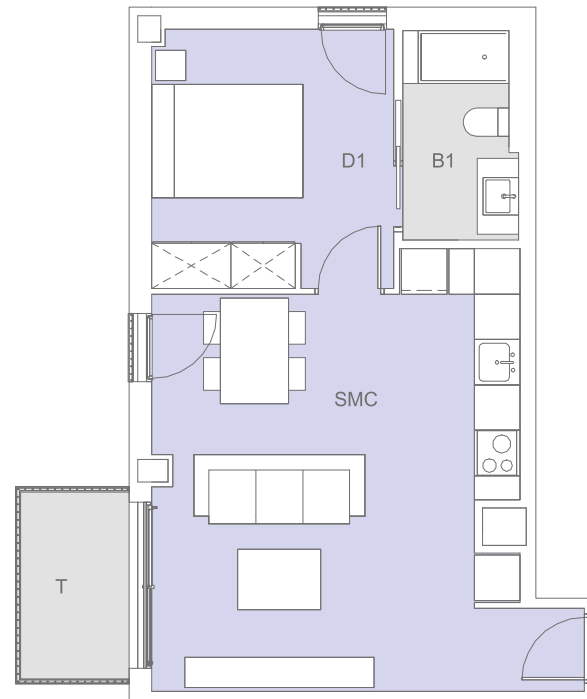
Un habitatge
eficient
és una
llar millor.



Plànol. Habitatge T1 Planta 1

0 1 2 3m
ESCALA GRÀFICA

Ubicació de l'edifici



Quadre de superfícies

Sup. Útil + Terrassa 100%	45,71 m ²
Sup. Construïda + Terrassa 100%	53,98 m ²
Superfície Construïda con p.p. zc.	66,88 m ²

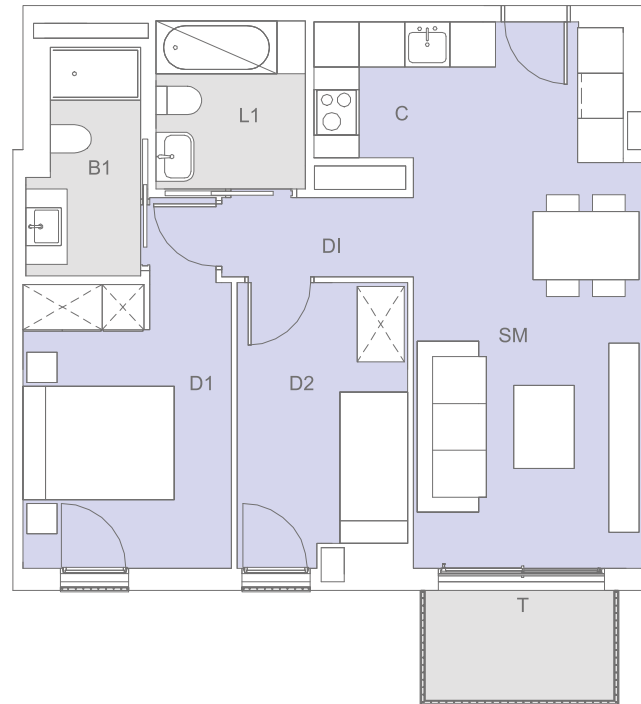
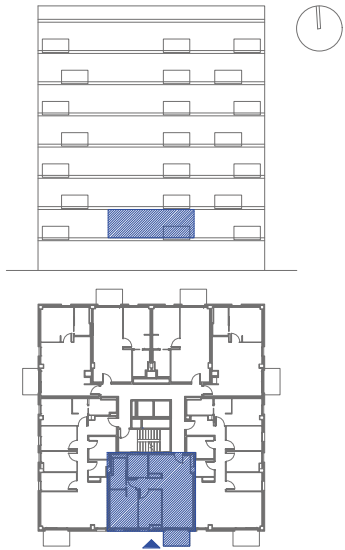
VE	Vestíbul	1,60 m ²
SMC	Saló-Menjador-Cuina	25,27 m ²
D1	Dormitori 1	10,89 m ²
B1	Bany 1	4,05 m ²
T	Terrassa	3,90 m ²

Aquesta informació no és contractual i podrà ser modificada en el projecte tècnic final.

Plànol. Habitatge T2 Plantes 1, 2, 3, 4, 5, 6 i 7

0 1 2 3m
ESCALA GRÀFICA

Ubicació de l'edifici



Quadre de superfícies

Sup. Útil + Terrassa 100%	58,19 m ²
Sup. Construïda + Terrassa 100%	69,19 m ²
Superfície Construïda con p.p. zc.	82,09 m ²

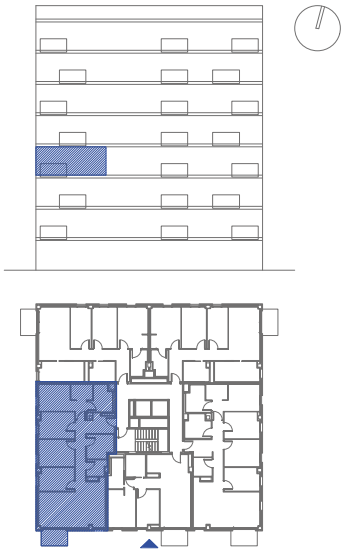
VE	Vestíbul	1,31 m ²
SM	Saló-Menjador	16,43 m ²
C	Cuina	6,01 m ²
DI	Distribuidor	2,67 m ²
D1	Dormitori 1	11,33 m ²
D2	Dormitori 2	8,12 m ²
B1	Bany 1	4,04 m ²
L1	Lavabo 1	4,38 m ²
T	Terrassa	3,90 m ²

Aquesta informació no és contractual i podrà ser modificada en el projecte tècnic final.

Plànol. Habitatge T3 Plantes 3, 5 i 7

0 1 2 3m
ESCALA GRÀFICA

Ubicació de l'edifici

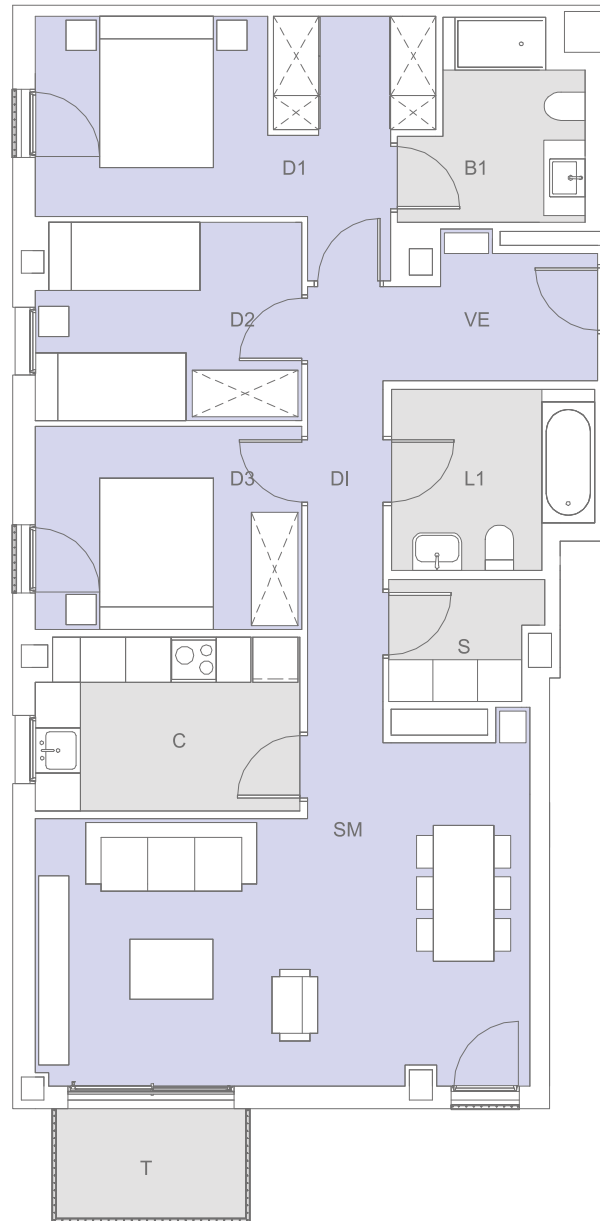


Quadre de superfícies

Sup. Útil + Terrassa 100%	95,82 m ²
Sup. Construïda + Terrassa 100%	112,11 m ²
Superfície Construïda con p.p. zc.	125,01 m ²

VE	Vestíbul	4,45 m ²
SM	Saló-Menjador	26,15 m ²
C	Cuina	7,92 m ²
DI	Distribuidor	6,26 m ²
D1	Dormitori 1	14,14 m ²
D2	Dormitori 2	9,09 m ²
D3	Dormitori 3	9,48 m ²
B1	Bany 1	5,42 m ²
L1	Lavabo 1	5,99 m ²
S	Safareig	3,02 m ²
T	Terrassa	3,90 m ²

Aquesta informació no és contractual i podrà ser modificada en el projecte tècnic final.

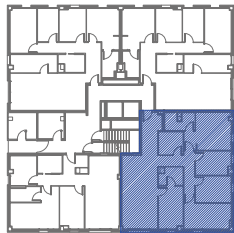
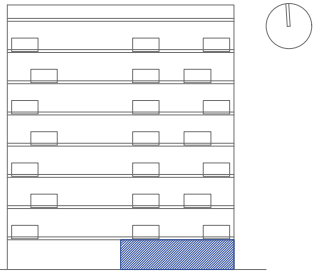


Plànol. Habitatge T4 Plantes PB

0 1 2 3m

ESCALA GRÀFICA

Ubicació de l'edifici



Quadre de superfícies

Sup. Útil + Terrassa 100%	246,62 m ²
Sup. Construïda + Terrassa 100%	267,90 m ²
Superfície Construïda con p.p. zc.	143,20 m ²

VE	Vestíbul	3,43 m ²
SM	Saló-Menjador	25,49 m ²
C	Cuina	10,00 m ²
DI	Distribuidor	11,04 m ²
D1	Dormitori 1	15,03 m ²
D2	Dormitori 2	8,13 m ²
D3	Dormitori 3	9,25 m ²
D4	Dormitori 4	12,57 m ²
B1	Bany	14,75 m ²
L1	Lavabo	15,39 m ²
S	Safareig	3,92 m ²
J	Jardí	141,45 m ²

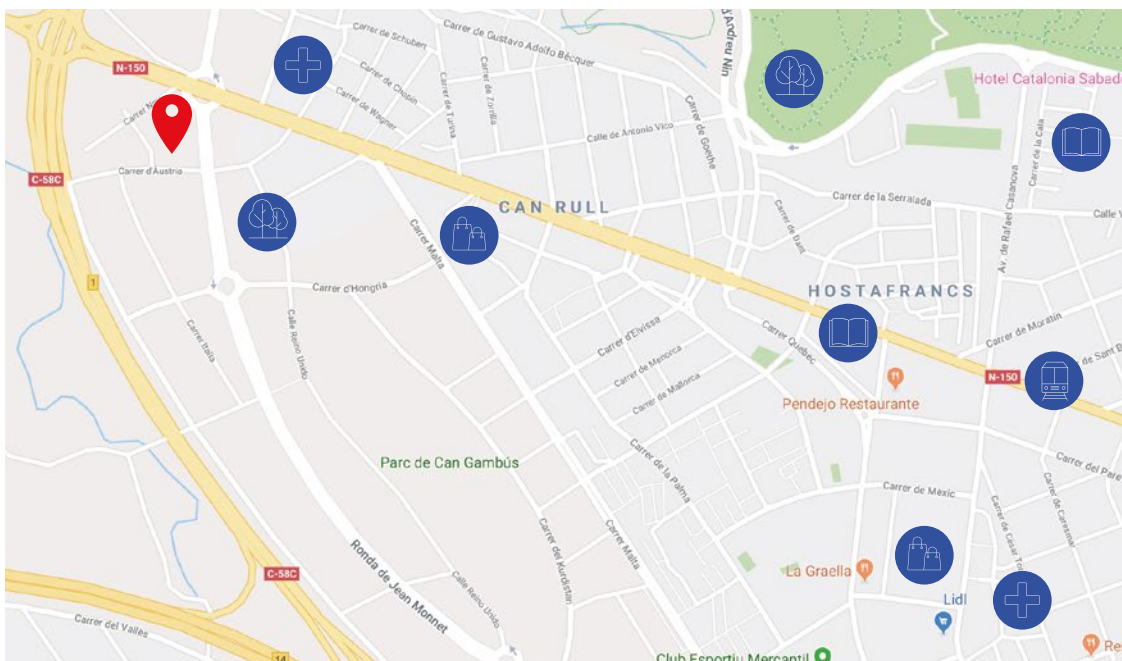
Aquesta informació no és contractual i podrà ser modificada en el projecte tècnic final.



Ubicació. Sabadell, ara sí.

Aire 9 esta situada al carrer d 'Austria, al costat del parc de Can Gambús, molt a prop de l'enllac amb la C-58, l'artèria principal que connecta Sabadell amb Barcelona.

Es una zona residencial d'expansió de Sabadell, municipi a escassos 20 km de Barcelona, amb una població superior als 200.0000 habitants amb tots els serveis al seu abast, col·legis, hospital, centres comercials, hotels, línies d'autobusos, ferrocarrils i l'aeroport de Sabadell.



Carrer Àustria -
Ronda de Jean Monnet

Estació de tren
de Sabadell

Parc de Can Gambús
Parc de Catalunya

Escola Pública

Escola Professional

Mercat
Supermercats

Cap Salut

Farmàcia

metrovacesa. ara sí



Descobreix la teva nova casa a [metrovacesa.com](https://www.metrovacesa.com) | 900 55 25 25 | infopromociones@metrovacesa.com

Nota legal: Les imatges d'aquest fullet són orientatives i no vinculants a nivell contractual. Promou Metrovacesa S.A.