

Residencial Thalassa. ahora sí

Viviendas de 2, 3 y 4 dormitorios
en la ciudad de Alicante.
Con terraza, garaje, trastero,
y piscina comunitaria con
privilegiadas vistas al mar.



metrovacesa. ahora sí



Viviendas de 2, 3 y 4 dormitorios, solárium y piscina panorámica con privilegiadas vistas al mar

Metrovacesa presenta su nueva promoción en el histórico barrio de Benalúa, en la ciudad de Alicante. Thalassa es un edificio residencial formado por 47 viviendas de obra nueva con 2, 3 y 4 habitaciones, plaza de garaje y trastero, balcones y terrazas según tipologías desde las que disfrutar de la brisa y el sol mediterráneos.

Thalassa goza de una piscina panorámica con solárium en su planta superior desde la que podrás ver el mar y disfrutar de nuestro maravilloso clima. Además, el diseño de esta promoción está especialmente estudiado para que sus viviendas ofrezcan la mejor orientación y aprovechen al máximo la luz natural, además de gozar de unas privilegiadas vistas.

Ubicada en el barrio de Benalúa, contarás con todos los servicios necesarios para tu día a día, teniendo a mano desde comercios y servicios esenciales, hasta zonas verdes y locales de restauración.



Viviendas
47



Ascensor



Piscina



Aire
Acondicionado



Trastero



Garaje



Habitaciones
2-3-4

La vivienda que llevas tiempo buscando



Las viviendas de Residencial Thalassa desprenden luz y diseño. Sus estudiadas orientaciones permiten el máximo aprovechamiento de la luz natural, las terrazas sirven como extensión de las viviendas en el exterior y protegen del calor y sus blancos y modernos diseños generan un ambiente que te hará sentir confortablemente en casa desde el primer día. Cuentan con doble orientación, lo que permite una óptima ventilación ofreciendo el máximo confort.

Sus privilegiadas zonas comunes cuentan con una piscina en la azotea del edificio, y se ubica en una urbanización totalmente nueva, lo que permite disfrutar de un entorno agradable con unas preciosas zonas ajardinadas en la plaza contigua, generando un acogedor ambiente en torno a tu futuro hogar.





Un hogar de diseño



Las viviendas de Thalassa cuentan con 2, 3 y 4 dormitorios, la mayoría de ellas con dos baños*, uno de ellos en suite en el dormitorio principal, que además cuenta con un fantástico vestidor*. Todas las viviendas cuentan con puerta de acceso acorazada, armarios empotrados y puertas lacadas en blanco, así como cocinas equipadas con vitrocerámica, campana extractora, horno empotrado y microondas. Las cocinas están abiertas al salón para ofrecer una gran amplitud y generar un espacio de reunión para toda la

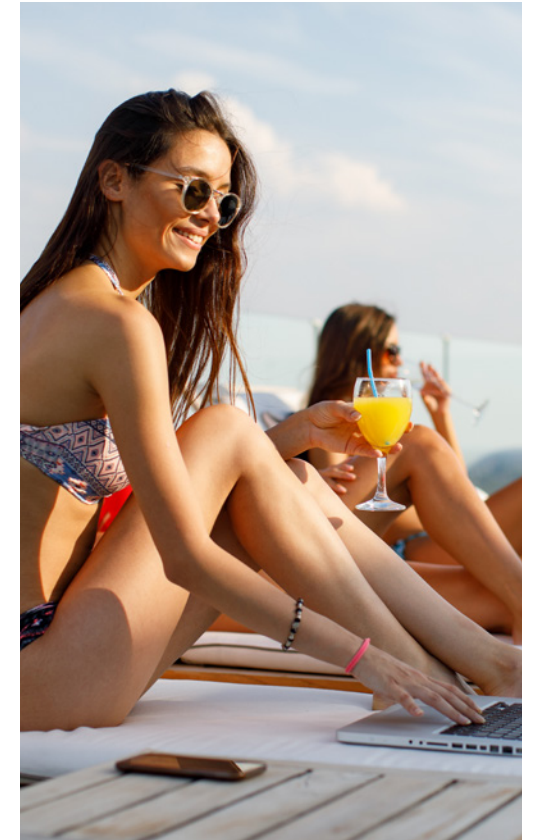
familia. Un diseño cuidado y actual, concebido bajo los criterios medioambientales de Metrovacesa.

Además, la distribución de las viviendas se ha proyectado aprovechando al máximo el espacio para generar estancias agradables, amplias, cómodas y orientadas hacia el exterior. En Residencial Thalassa, todas las viviendas cuentan con terraza desde la que disfrutar del sol y el clima de Alicante, además de unas vistas espectaculares.

*Según tipologías.



Unas zonas comunes ideales para disfrutar



Sus zonas comunes son fuera de serie, ya que Thalassa cuenta con piscina y solárium en la planta superior del edificio, desde donde aprovechar al máximo el sol y el clima mediterráneo y disfrutar de unas privilegiadas vistas al mar y a la ciudad. El edificio cuenta también con unas preciosas zonas ajardinadas en su exterior, en las que disfrutar de la

brisa y una agradable charla, mientras tus hijos juegan en un entorno controlado y seguro. Además, si eres un amante de un transporte tan sano y ecológico como la bicicleta, podrás aparcarla en el parking de bicicletas comunitario de manera segura.





Con tu toque personal

En Residencial Thalassa podrás aunar el diseño y la garantía Metrovacesa con tus preferencias gracias a las diferentes opciones de personalización que te ofrece. Podrás elegir los acabados de los muebles de cocina y de la encimera, así como los pavimentos y revestimientos en baños. Todas las opciones de personalización y materiales con los que se construirá tu vivienda, serán de primera calidad.





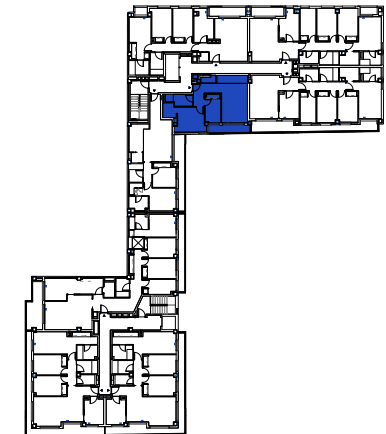
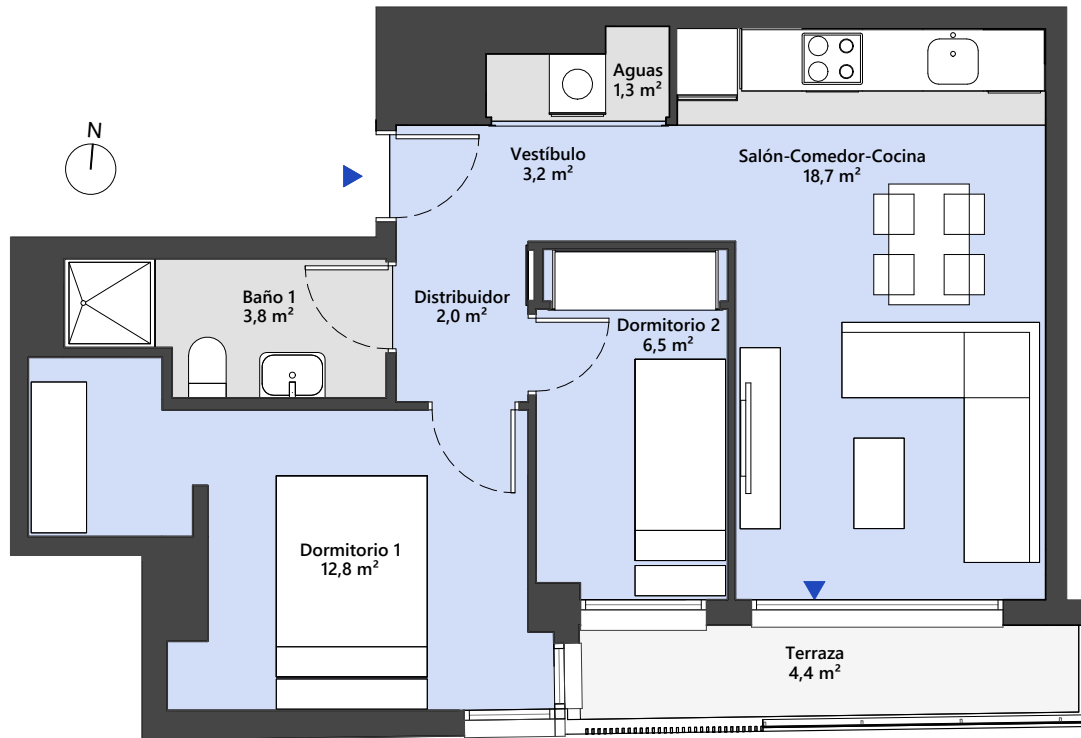
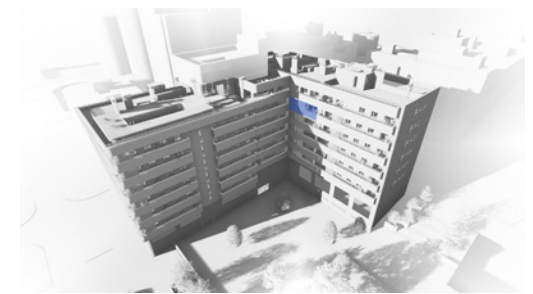


RESIDENCIAL THALASSA

Planta 5 - Escalera A Vivienda B - 2D

CUADRO DE SUPERFICIES

Sup. Útil Interior Vivienda	48,3 m ²
Sup. Útil Terraza Cubierta	4,4 m ²
Sup. Útil Total Vivienda	52,7 m²
Sup. Cons. Viv.+Terraza Cub + pp. ZZCC	75,6 m²



Planta Quinta

metrovacesa



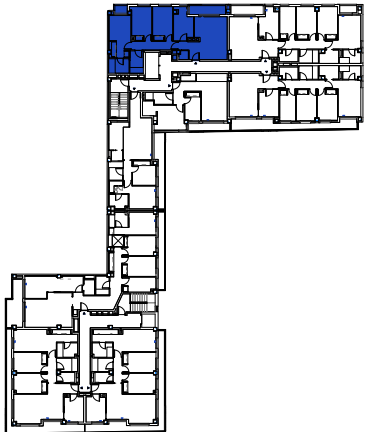
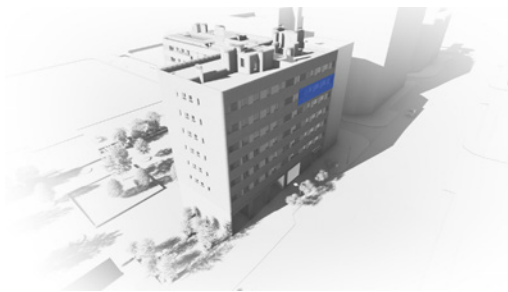
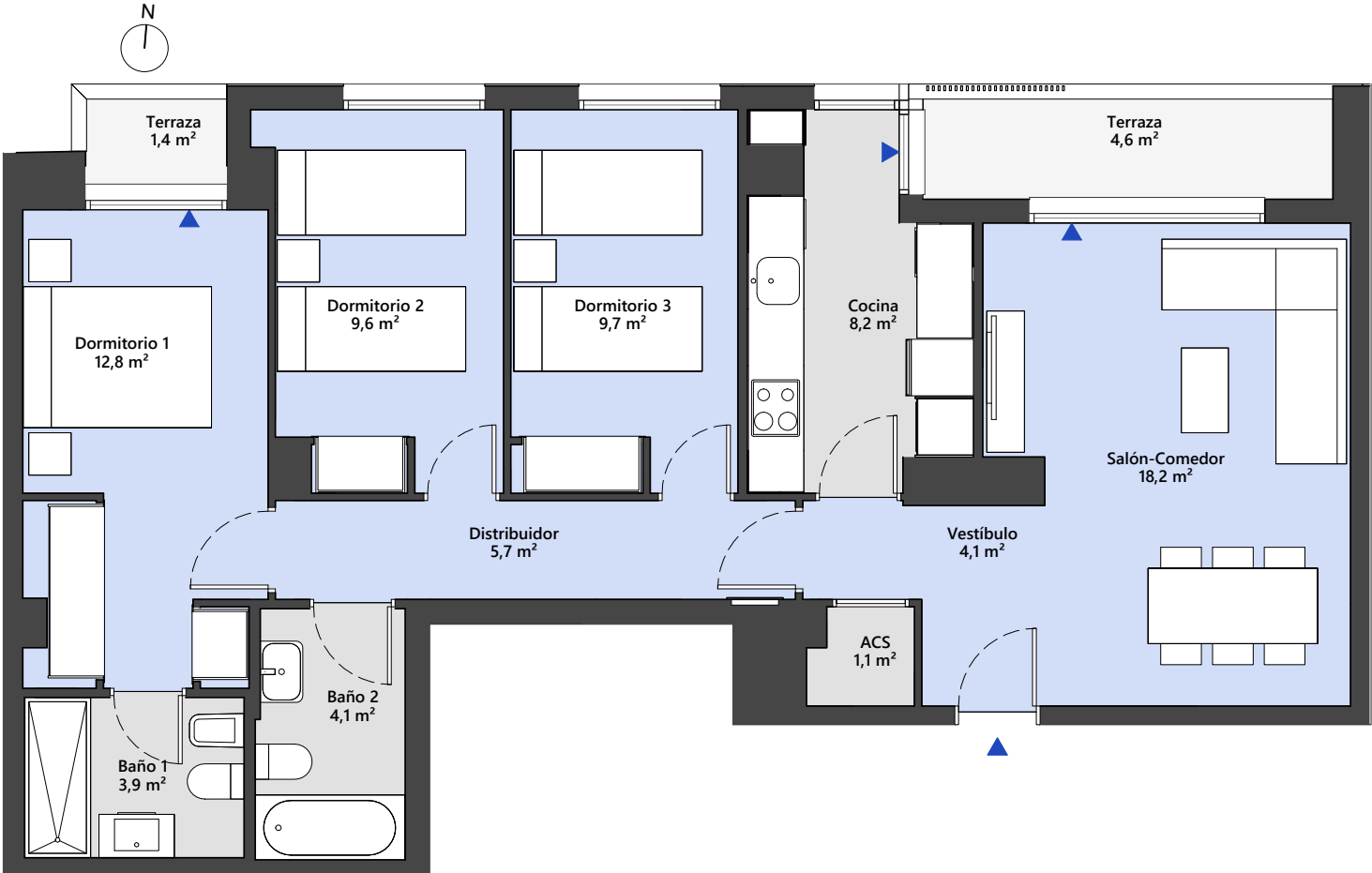
"El presente plano no es definitivo, ya que ha sido elaborado conforme al Proyecto Básico del Edificio y, por tanto, Metrovacesa se reserva la facultad de incluir las modificaciones necesarias por exigencias técnicas y/o jurídicas u ordenadas por cualesquiera administraciones u organismo públicos, ajustándolos en todo caso al Proyecto de Ejecución. Los elementos accesorios (por ejemplo, el mobiliario incluido en la zona de la cocina o elementos de jardinería) son meramente ilustrativos. Los giros de puertas y la distribución de aparatos sanitarios no son vinculantes. Las superficies expresadas son aproximadas, pudiendo experimentar modificaciones por razones de índole técnico y/o legal en el desarrollo de la ejecución de las obras."

RESIDENCIAL THALASSA

Planta 5 - Escalera A Vivienda E - 3D

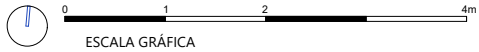
CUADRO DE SUPERFICIES

Sup. Útil Interior Vivienda	77,3 m ²
Sup. Útil Terraza Cubierta	6,0 m ²
Sup. Útil Total Vivienda	83,3 m²
Sup. Cons. Viv.+Terraza Cub + pp. ZZCC	120,4 m²



Planta Quinta

metrovacesa



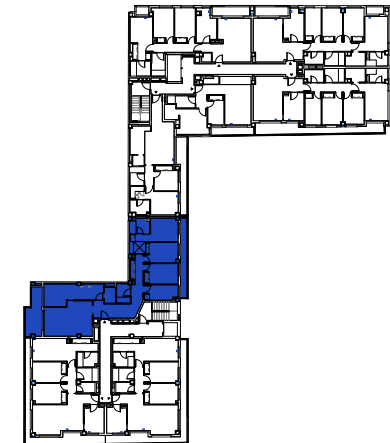
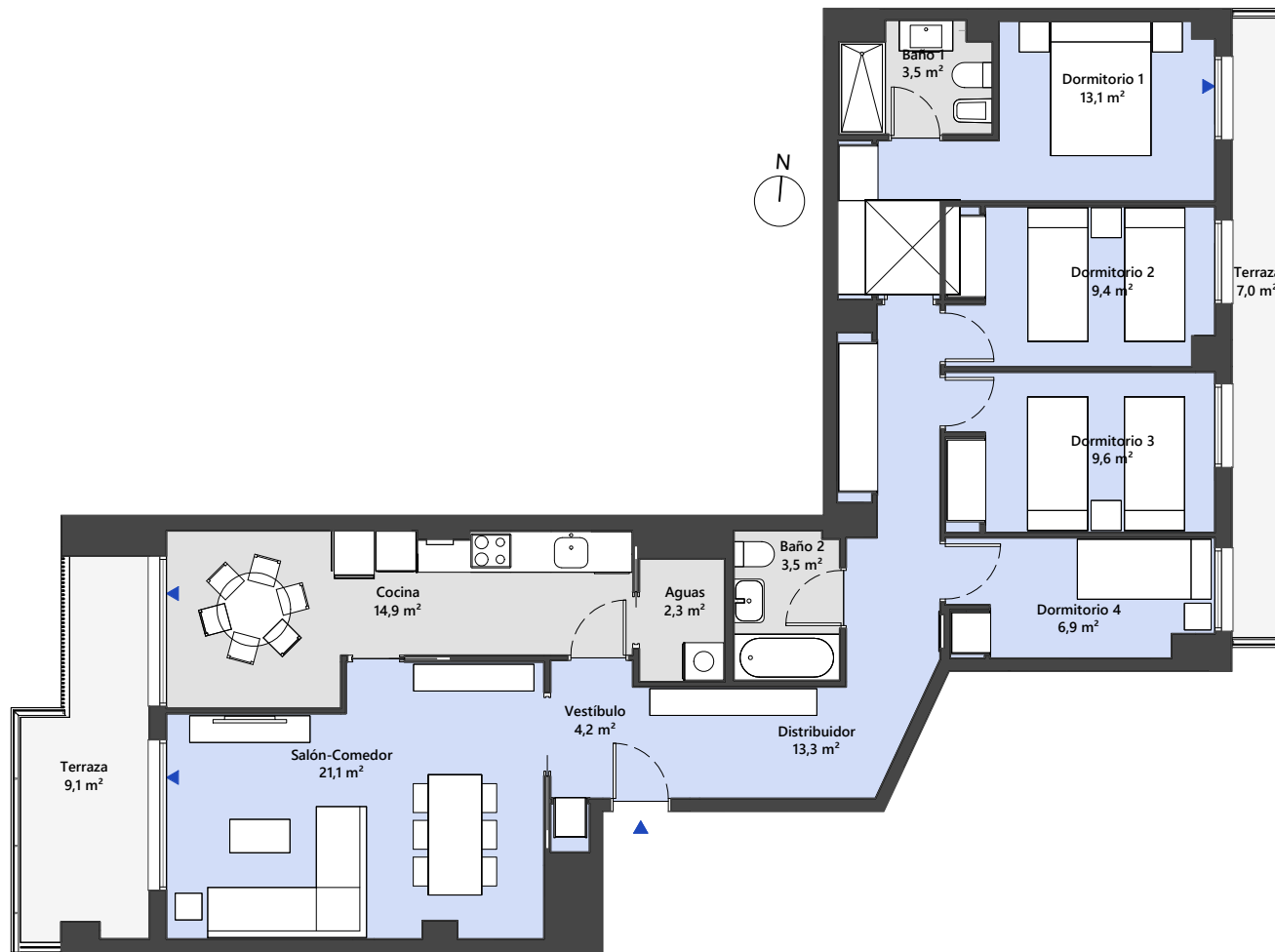
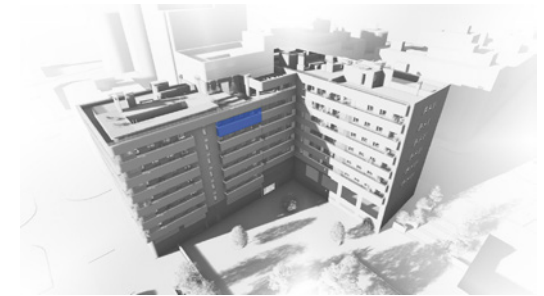
"El presente plano no es definitivo, ya que ha sido elaborado conforme al Proyecto Básico del Edificio y, por tanto, Metrovacesa se reserva la facultad de incluir las modificaciones necesarias por exigencias técnicas y/o jurídicas u ordenadas por cualesquiera administraciones u organismo públicos, ajustándolos en todo caso al Proyecto de Ejecución. Los elementos accesorios (por ejemplo, el mobiliario incluido en la zona de la cocina o elementos de jardinería) son meramente ilustrativos. Los giros de puertas y la distribución de aparatos sanitarios no son vinculantes. Las superficies expresadas son aproximadas, pudiendo experimentar modificaciones por razones de índole técnico y/o legal en el desarrollo de la ejecución de las obras."

RESIDENCIAL THALASSA

Planta 6 - Escalera B Vivienda A - 4D

CUADRO DE SUPERFICIES

Sup. Útil Interior Vivienda	101,8 m ²
Sup. Útil Terraza Cubierta	16,1 m ²
Sup. Útil Total Vivienda	117,9 m²
Sup. Cons. Viv. + Terraza Cub + pp. ZZCC	167,7 m²

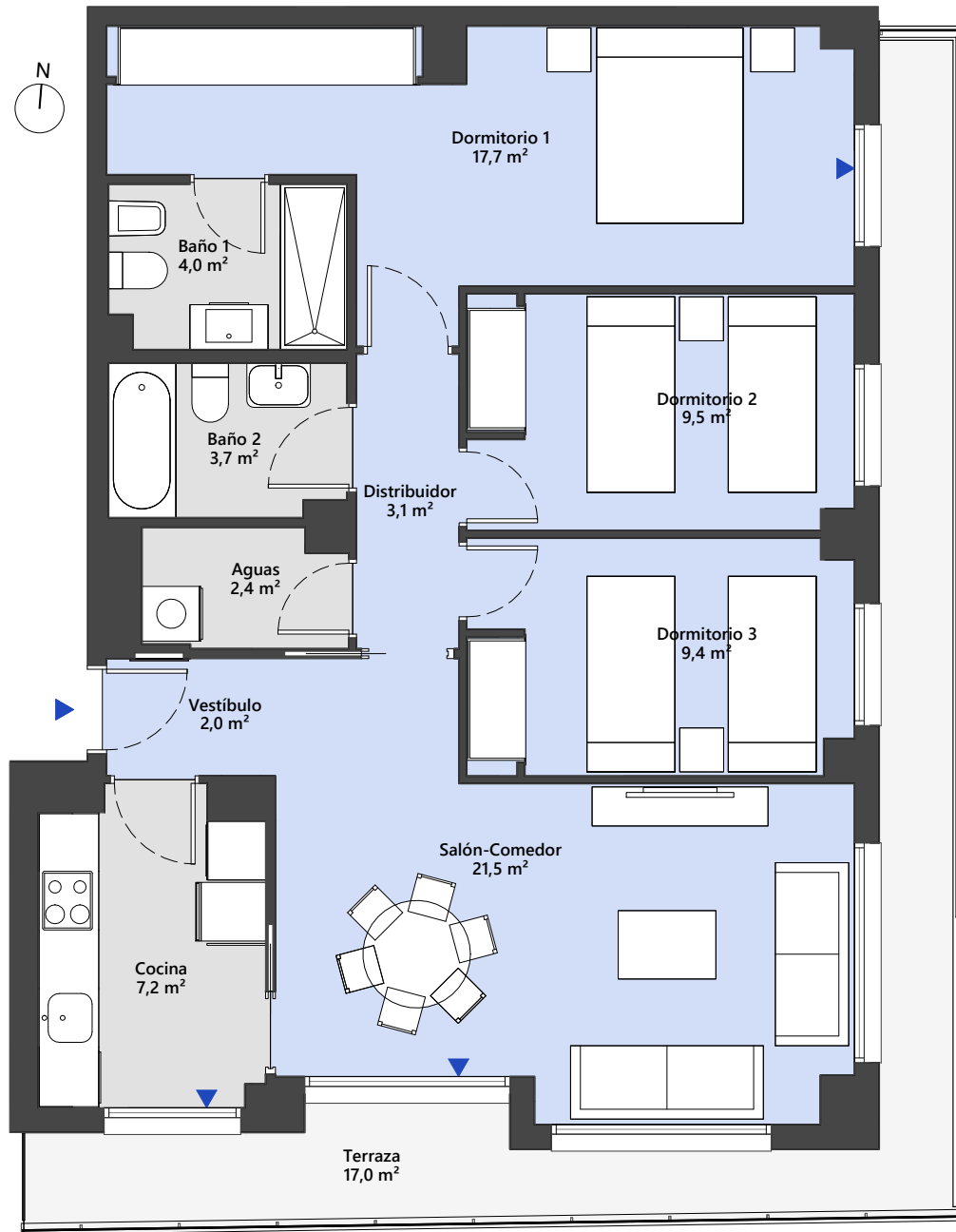


Planta Sexta

metrovacesa



"El presente plano no es definitivo, ya que ha sido elaborado conforme al Proyecto Básico del Edificio y, por tanto, Metrovacesa se reserva la facultad de incluir las modificaciones necesarias por exigencias técnicas y/o jurídicas u ordenadas por cualesquiera administraciones u organismo públicos, ajustándolos en todo caso al Proyecto de Ejecución. Los elementos accesorios (por ejemplo, el mobiliario incluido en la zona de la cocina o elementos de jardinería) son meramente ilustrativos. Los giros de puertas y la distribución de aparatos sanitarios no son vinculantes. Las superficies expresadas son aproximadas, pudiendo experimentar modificaciones por razones de índole técnico y/o legal en el desarrollo de la ejecución de las obras."

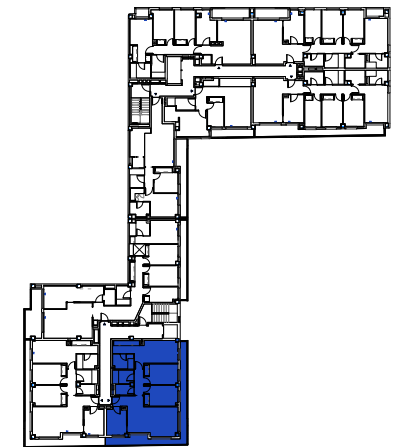
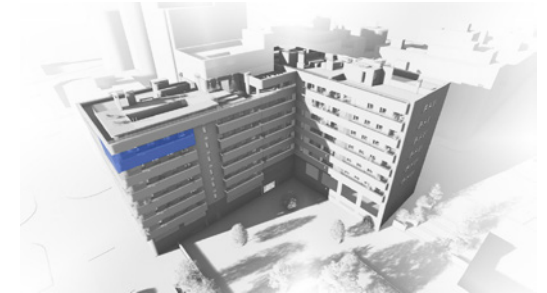


RESIDENCIAL THALASSA

Planta 6 - Escalera B-Vivienda C- 3D

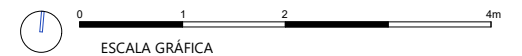
CUADRO DE SUPERFICIES

Sup. Útil Interior Vivienda	80,5 m ²
Sup. Útil Terraza Cubierta	17,0 m ²
Sup. Útil Total Vivienda	97,5 m²
Sup. Cons. Viv.+Terraza Cub + pp. ZZCC	136,6 m²



Planta Sexta

metrovacesa



"El presente plano no es definitivo, ya que ha sido elaborado conforme al Proyecto Básico del Edificio y, por tanto, Metrovacesa se reserva la facultad de incluir las modificaciones necesarias por exigencias técnicas y/o jurídicas u ordenadas por cualesquiera administraciones u organismo públicos, ajustándolos en todo caso al Proyecto de Ejecución. Los elementos accesorios (por ejemplo, el mobiliario incluido en la zona de la cocina o elementos de jardinería) son meramente ilustrativos. Los giros de puertas y la distribución de aparatos sanitarios no son vinculantes. Las superficies expresadas son aproximadas, pudiendo experimentar modificaciones por razones de índole técnico y/o legal en el desarrollo de la ejecución de las obras."

Ubicación. Benalúa, ahora sí

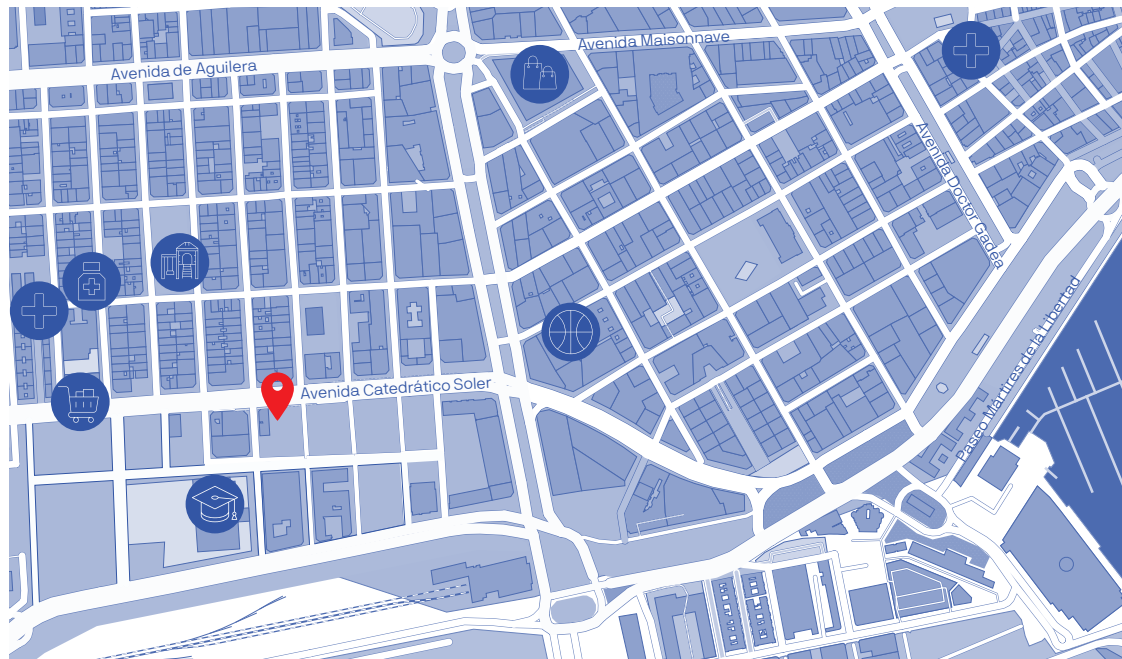
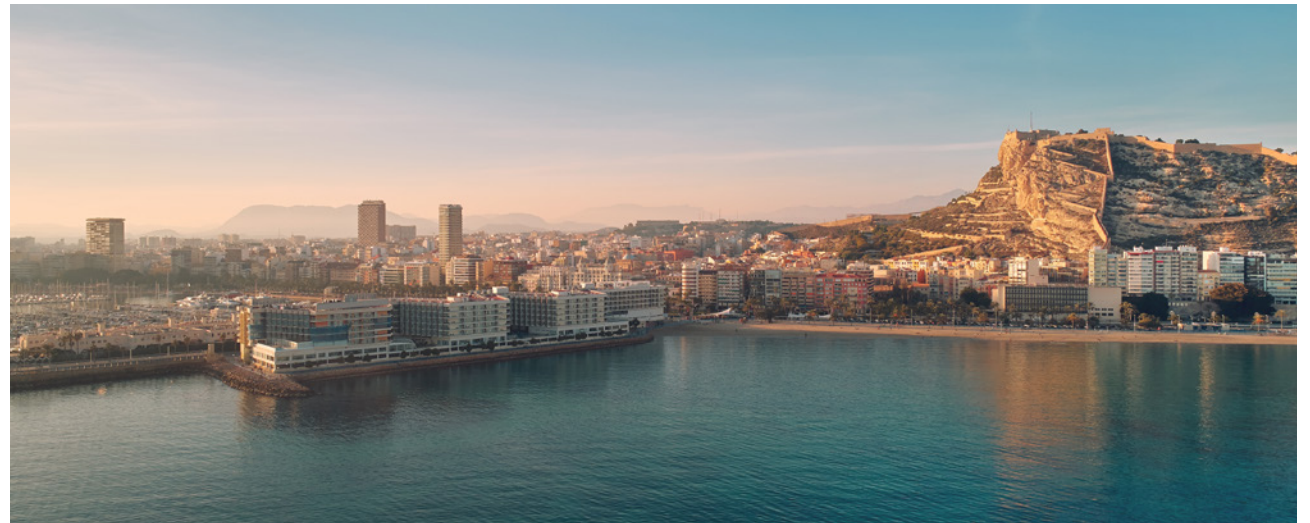
Un barrio con historia en la dinámica ciudad de Alicante, donde disfrutar de todo lo necesario en tu día a día. En este nuevo edificio vivirás rodeado de todos los servicios: distintos colegios e institutos; multitud de comercios, bares y restaurantes para tu ocio; oficinas bancarias, supermercados, etc.

En un lugar privilegiado frente al mar, Thalassa se encuentra en un punto excelente de la ciudad de Alicante, frente al Muelle de Poniente, junto a la entrada Sur de la ciudad y a un paso del casco histórico.



Servicios cercanos

La zona está perfectamente conectada con el resto de la ciudad de Alicante gracias al servicio de transporte público. La estación de autobuses está a cinco minutos andando, y el tranvía, en la avenida comercial Maisonnave, ofrece acceso directo y rápido a otras zonas de la ciudad como el Ensanche y el Parque de Canalejas, donde disfrutar con la familia de la naturaleza. Además, la estación de tren está a un paso, por lo que el edificio Thalassa cuenta con una ubicación ideal en cuanto a conexión con toda la red de transporte público.



Residencial Thalassa

Colegio Público Benalúa

Centro Deportivo Costablanca

Farmacia

Centro de salud Benalúa

Clinica UME

Supermercado

Centro Comercial
Corte Inglés

Plaza Navarro Rodrigo

metrovacesa. ahora sí



Descubre tu nueva casa en [metrovacesa.com](https://www.metrovacesa.com) 900 55 25 25 infopromociones@metrovacesa.com

Nota legal: Las imágenes de este folleto son orientativas y no vinculantes a nivel contractual. Promueve Metrovacesa S.A.