

# Jardins de Can Gambús. ahora sí

Memoria de calidades.



**metrovacesa.**  
ahora sí





**metrovacesa.**  
ahora sí



Imágenes orientativas y no reales

### Calidades y confort

La calidad de los materiales elegidos, unida a los diseños representativos que trabajamos, generan viviendas únicas.

Colaboramos con los mejores arquitectos e interioristas para que disfrutes de un hogar que realmente cambie tu vida.





# Índice

**1** Cimentación y estructura

**6** Tabiquería y aislamiento

**11** Falsos techos y pintura

**16** Garaje

**2** Fachada

**7** Pavimentos y revestimientos

**12** Instalaciones de electricidad, T.V. y telefonía

**17** Calificación energética

**3** Cubierta

**8** Baños

**13** Calefacción, climatización y agua caliente

**4** Carpintería exterior

**9** Sanitarios y grifería

**14** Sistema de ventilación y extracción

**5** Carpintería interior

**10** Cocina

**15** Acceso y zonas comunes



# 1 Cimentación y estructura

Cimentación y estructura de hormigón armado, de acuerdo a los requerimientos de la normativa vigente.

# 2 Fachada

Fachada compuesta de fábrica de ladrillo cara vista de color claro en fachada principal y la fachada interior revoco pintado. Aislamiento térmico, cámara de aire y trasdosado interior de tabiquería de yeso laminado.

# 3 Cubiertas

Cubiertas técnicas, terminadas como cubiertas planas no transitables con aislamiento térmico y protección con grava. Acogerán las placas solares y la previsión para las unidades exteriores de los equipos de aire acondicionado.

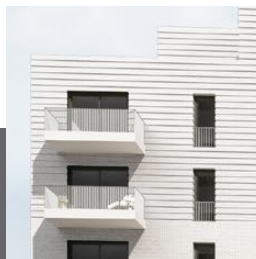
Resto de cubiertas terminadas como cubiertas planas transitables con aislamiento térmico y pavimento de gres de exteriores antideslizante.

# 4 Carpintería exterior

Carpintería de aluminio lacado con rotura de puente térmico. En las estancias definidas en proyecto, persianas de lamas de aluminio con cajón para persiana del mismo color que la carpintería en las estancias definidas en proyecto, con accionamiento manual.

Doble acristalamiento tipo Climalit con vidrios incoloros y cámara de aire, según proyecto.

Perfilería de aluminio con rotura de puente térmico y doble acristalamiento.



Aislamiento térmico,  
cámara de aire y  
trasdosado interior  
de tabiquería







## 5 Carpintería interior

Puerta de acceso a la vivienda de seguridad interior color blanco igual a las puertas interiores, cerradura de seguridad y mirilla óptica. Puertas interiores lisas con goma perimetral semi macizas en color blanco y maneta de diseño.

Armarios empotrados modulares en habitación principal, con puertas semi macizas en color blanco a juego con puertas de paso, forrado interior y equipadas con barra de cuelgue y balda interior.

## 6 Tabiquería y aislamiento

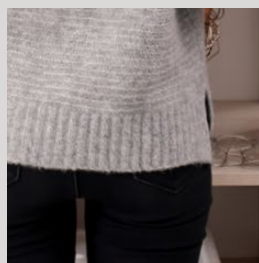
Tabiquería interior de viviendas autoportante de yeso laminado con aislamiento.

Divisorias entre viviendas y zonas comunes en tabique de ladrillo cerámico con trasdosado de yeso laminado y aislamiento, garantizando un confort térmico y acústico.

Tabique de ladrillo cerámico con trasdosado de yeso laminado y aislamiento

Armarios empotrados modulares forrados interiormente

Imágenes orientativas y no reales



Imágenes orientativas y no reales



## 7 Pavimentos y revestimientos

Pavimentos de baldosa de gres porcelánico de la casa Argenta o similar en baños y cocina. En el resto de la vivienda se colocará tarima laminada Pergo o similar de clase AC4.

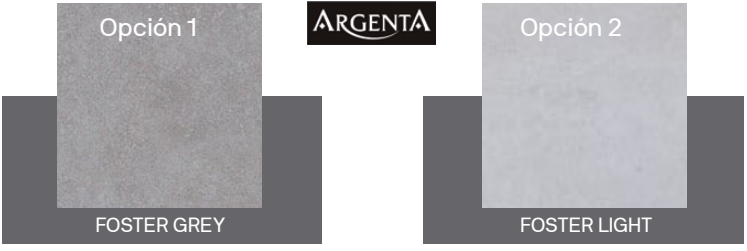
Para las elección de pavimento y revestimiento de los baños, se trata de opciones cerradas sin posibilidad de hacer diferentes combinaciones entre ellas.

En terrazas se colocará gres antideslizante de la casa Argenta o similar

SOLERÍA INTERIOR: Salón, dormitorios, recibidor y distribuidor



SOLERÍA INTERIOR: Cocina y baños.



Gres porcelánico 30x60



Gres porcelánico 30x60



## 8 Baños

• En los baños se colocarán baldosas cerámicas de la casa Argenta o similar.

### Alicatado baños



Gres pasta blanca 25x75



Gres pasta blanca 25x75



#### BAÑO PRINCIPAL, INCLUYE:

Ducha Modelo D-code  
Lavabo Modelo Vero  
Inodoro suspendido Duravit Durastyle Basic  
Grifo Lavabo Modelo Link  
Grifo Ducha Modelo Link

#### BAÑO SECUNDARIO, INCLUYE:

Bañera Modelo D-Code  
Lavabo Modelo D-Code  
Inodoro Modelo D-Code  
Grifo Lavabo Modelo Link  
Grifo Bañera Modelo Link



Imágenes orientativas y no reales



Imágenes orientativas y no reales



## 9 Sanitarios y grifería



Sanitarios de porcelana vitrificada blanca marca Duravit o similar, con grifería monomando marca Rovira o similar.

En el baño principal se colocará inodoro suspendido de la marca Duravit, lavabo de la marca Duravit sobre encimera y plato de ducha acrílico de la marca Duravit

En el baño secundario se colocará un inodoro de tanque bajo, lavabo de porcelana y bañera acrílica, de la marca Duravit o similar.

## 10 Cocinas



Las cocinas estarán previstas de muebles altos y bajos según Proyecto pudiendo elegir entre los acabados Blanco Soft o Nogal T.

Encimera de cocina tipo Compac o similar de cuarzo pudiendo elegir entre los diferentes acabados que se proponen: Blanco fiesta, Gris Toledo y Gris Concrete.

Fregadero de acero inoxidable y grifería monomando no extraíble de la marca Grohe o similar.

Electrodomésticos de la marca Bosch o similar, incluyendo campana extractora, horno, placa de inducción de 3 fuegos y microondas.



Imágenes orientativas y no reales



## 11 Falsos techos y pinturas

Los techos serán continuos de yeso laminado en las estancias definidas en Proyecto, con registros en los baños que se precise para el mantenimiento de instalaciones.

En las viviendas, paredes y techos se podrá escoger la pintura plástica lisa entre las tonalidades de Blanco RAL 9010 y Gris RAL 9002, sobre tabiquería de yeso laminado, incluso en cocinas.

## 12 Instalaciones de electricidad, T.V. y telefonía

Se realizará según el Reglamento Electrotécnico de Baja Tensión con elementos de protección en cuadro de mandos y distintos circuitos independientes, según el grado de electrificación.

Se instalará antena colectiva de TV y FM, con derivación en cada vivienda.

Se instalarán tomas de teléfono y televisión en salón comedor, cocina y aquellas estancias que determine el proyecto.

Videoportero automático.



Imágenes orientativas y no reales



Imágenes orientativas y no reales



## 13 Calefacción, climatización y agua caliente

Calefacción mediante radiadores de paneles de aluminio de la marca Baxi o similar con válvulas termostáticas en dormitorios y termostato ambiente en salón-comedor.

Pre-instalación de climatización frío-calor mediante sistema de conductos en falso techo y rejillas en estancias.

Caldera individual mixta de la marca Saunier Duval o similar, de gas natural, para el apoyo de la producción de agua caliente sanitaria.

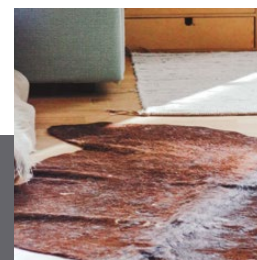
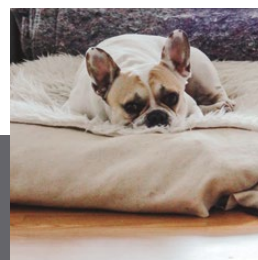
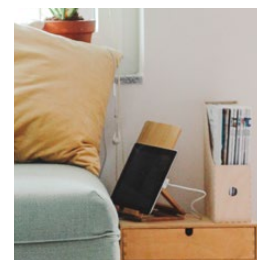
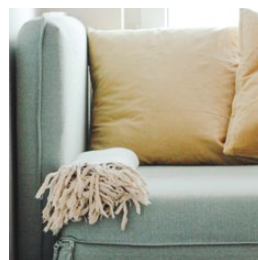
Instalación de paneles solares comunitarios para la producción de agua caliente sanitaria.



Saunier Duval

## 14 Sistema de ventilación y extracción

Instalación de sistema de ventilación mecánica según normativa vigente, permitiendo una mejor eficiencia energética de la vivienda.



Imágenes orientativas y no reales



Puerta de acceso de  
vehículos con accionamiento  
automático

## 15 Acceso y zonas comunes

Piscina comunitaria exterior con zona de solárium.

Zonas ajardinadas y juegos de niños.

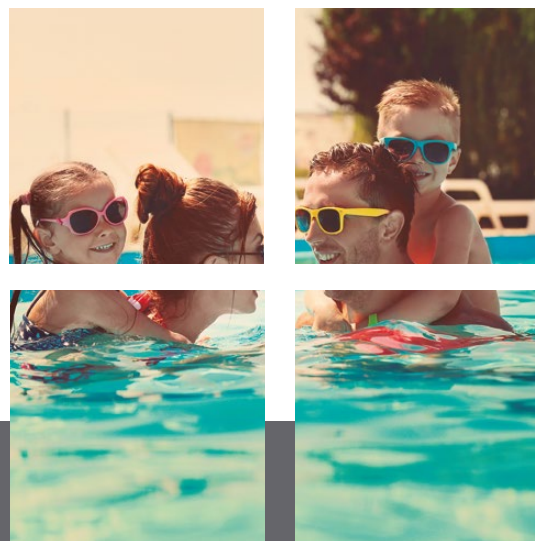
Ascensor con acabado interior de diseño, con puertas automáticas de la marca Orona o similar.



## 16 Garaje

Preinstalación en garaje para carga de coche eléctrico según normativa.

Puerta de garaje motorizada.



Imágenes orientativas y no reales





Nuestros estándares de calidad proporcionan unos resultados excelentes que garantizarán el confort y disfrute de la vivienda al usuario, disfrutando no solo de las mejores calidades del mercado, sino también de los menores consumos energéticos posibles.



## 17 Calificación energética



Mejora de las soluciones constructivas para optimizar el consumo energético y garantizar el confort y disfrute del usuario.



Uso de bombillas led en distintas zonas de la edificación, garantizando un consumo, duración y eficacia óptimas.

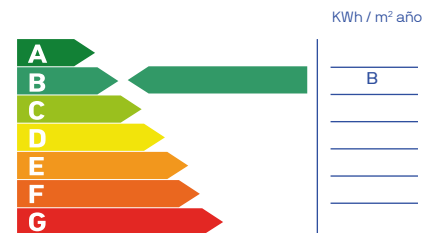


Última tecnología en sistemas de climatización y calidad del aire, priorizando tanto el resultado final del producto como el bajo consumo.

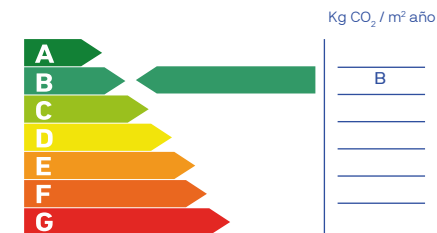


Dispositivos sanitarios respetuosos con el medio ambiente. Su bajo consumo supone un ahorro significativo en la factura además de contribuir a mejorar nuestro entorno.

### Consumo de energía primaria no renovable



### Emisiones de dióxido de carbono

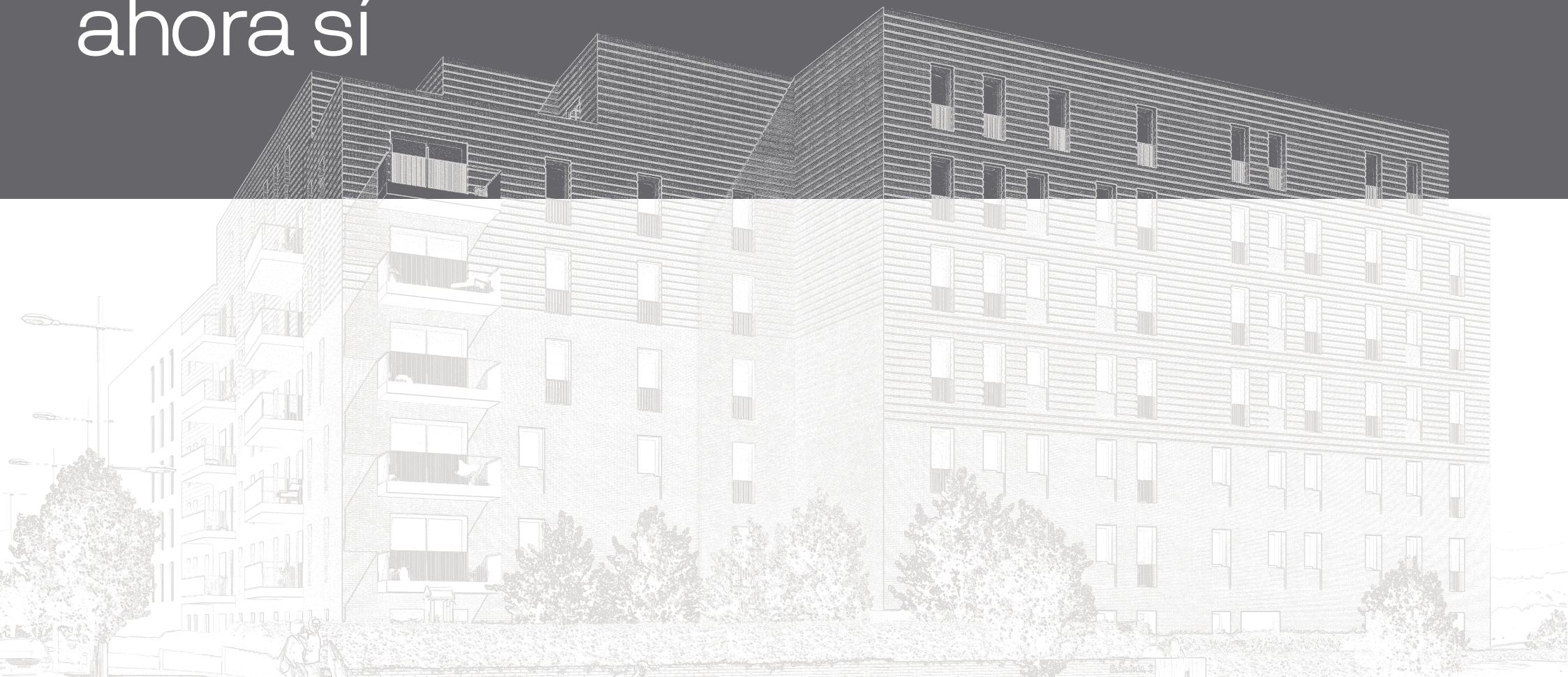


**Nota:** La presente información, perspectiva, medidas, cotas y documentación gráfica tienen carácter orientativo, no siendo vinculantes desde el punto de vista contractual. En consecuencia, estarán sujetas a posibles modificaciones por exigencias de índole técnica, jurídica o administrativa derivadas de la obtención de las licencias y autorizaciones necesarias, así como necesidades constructivas o de diseño a juicio de la Dirección de Obra, sin que ello suponga merma de calidad. El mobiliario, jardinería y electrodomésticos tienen carácter meramente ornamental y, por tanto, no se entregan con la vivienda excepto cuando estén expresamente incluidos en la memoria de calidades. Las cotas de armarios se refieren a huecos de albañilería. El mobiliario de cocina y la disposición de los electrodomésticos pueden sufrir ligeras variaciones en función de su montaje definitivo. Los solados y alicatados tienen igualmente carácter orientativo, pudiendo sufrir modificaciones.





# metrovacesa. ahora sí



Descubre tu nueva casa en [metrovacesa.com](https://www.metrovacesa.com) | 900 55 25 25 | [infopromociones@metrovacesa.com](mailto:infopromociones@metrovacesa.com)

La presente memoria de calidades constructivas es meramente orientativa, reservándose Metrovacesa, S.A., la facultad de introducir aquellas modificaciones que vengan motivadas por razones técnicas o jurídicas, que sean indicadas por el arquitecto director de la obra por ser necesarias o convenientes para la correcta finalización del edificio o que sean ordenadas por los organismos públicos competentes, en cuyo caso serán sustituidos por otros de igual o superior calidad. Las imágenes de este folleto son orientativas y no vinculantes a nivel contractual.