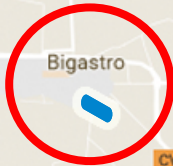


# DON BENITO

BIGASTRO RESORT





# DON BENITO

BIGASTRO RESORT



Scan Me

**AV. EUROPA 46  
03380 BIGASTRO  
COSTA BLANCA  
ALICANTE - ESPAÑA**



**BIGASTRO**



**EMBALSE DE LA PEDRERA**



**LA LAGUNA SALADA**



**VILLAMARTÍN GOLF**



**PLAYA LA ZENIA**

**SUPERMARKET 5 min.**  
**CLUB DEPORTIVO / SPORTS CLUB 5 min.**  
**HOSPITAL 10 min.**  
**PLAYAS / BEACH 25 min.**  
**ZENIA BOULEVARD / MALL 25 min.**  
**AEROPUERTO / AIRPORT 40 min.**

## LOCALIZACIÓN LOCATION



## TIPO A

Parcela/Plot 1	108,04 m <sup>2</sup>
Parcela/Plot 2	95,98 m <sup>2</sup>
Parcela/Plot 3	96,17 m <sup>2</sup>
Parcela/Plot 4	98,96 m <sup>2</sup>
Parcela/Plot 5	105,07 m <sup>2</sup>
Parcela/Plot 6	99,02 m <sup>2</sup>
Parcela/Plot 7	105,41 m <sup>2</sup>

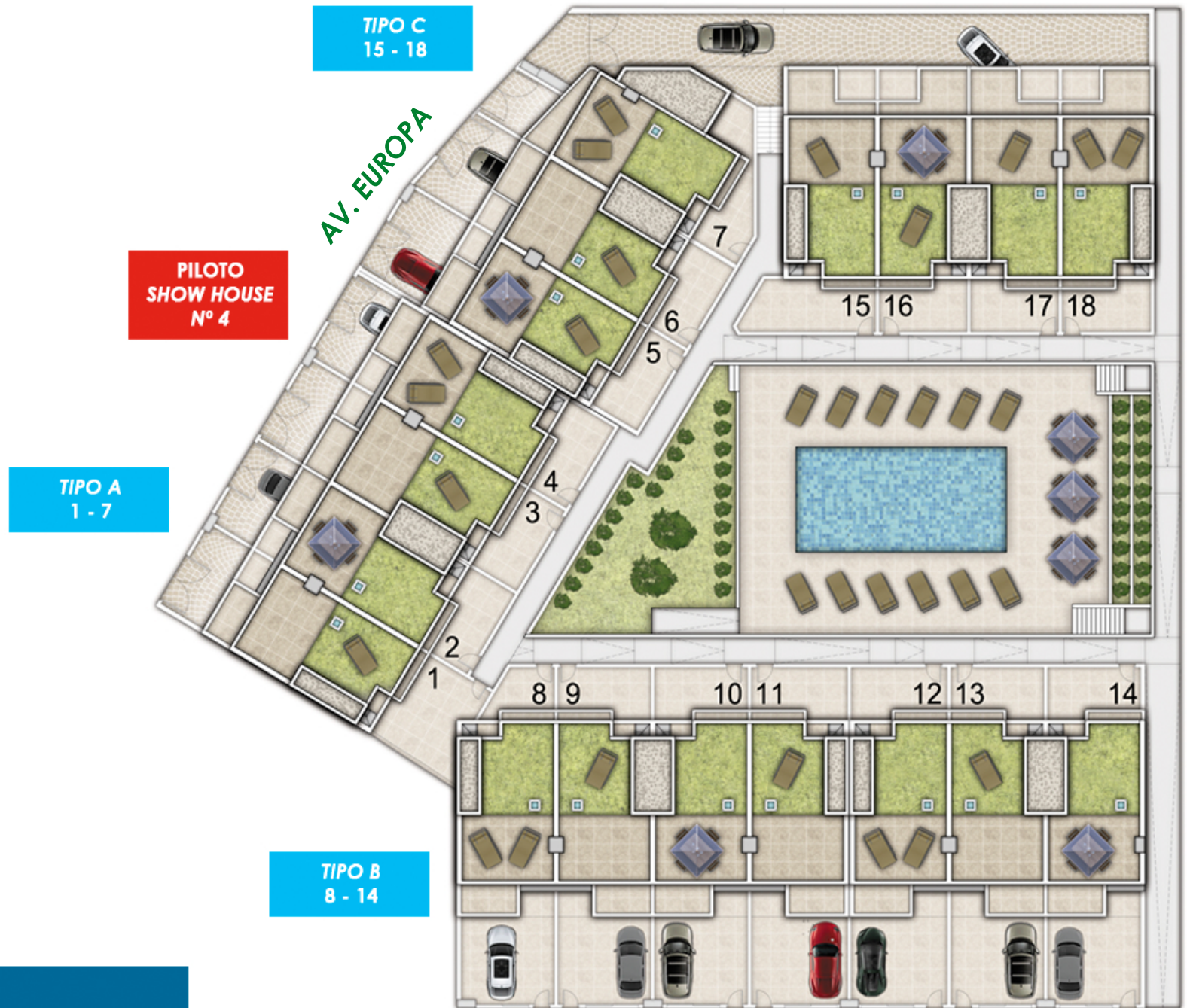
## TIPO B

Parcela/Plot 8	104,28 m <sup>2</sup>
Parcela/Plot 9	107,80 m <sup>2</sup>
Parcela/Plot 10	107,80 m <sup>2</sup>
Parcela/Plot 11	111,23 m <sup>2</sup>
Parcela/Plot 12	111,23 m <sup>2</sup>
Parcela/Plot 13	107,80 m <sup>2</sup>
Parcela/Plot 14	110,74 m <sup>2</sup>

## TIPO C

Parcela/Plot 15	89,28 m <sup>2</sup>
Parcela/Plot 16	79,71 m <sup>2</sup>
Parcela/Plot 17	79,71 m <sup>2</sup>
Parcela/Plot 18	82,01 m <sup>2</sup>

# CONJUNTO RESIDENCIAL DEVELOPMENT PLAN





PLANTA BAJA



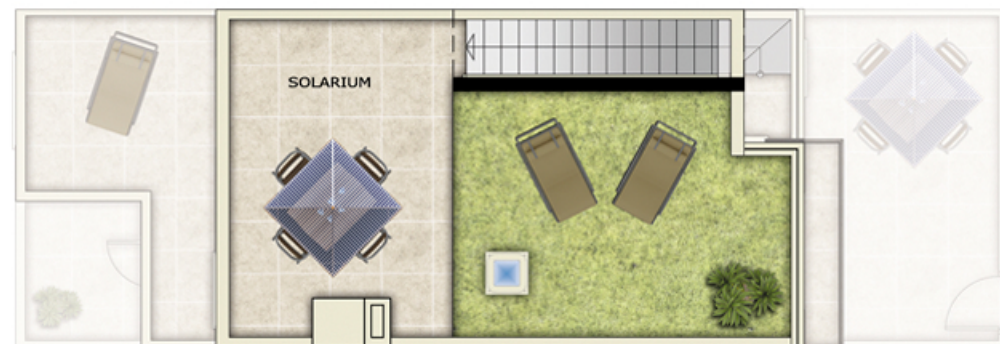
PLANTA SEMISÓTANO

SUPERFICIES PLANTA BAJA

SALÓN-COMEDOR-COCINA	35,90 m <sup>2</sup>
DORMITORIO-3	8,70 m <sup>2</sup>
BAÑO-3	3,25 m <sup>2</sup>
TERRAZA	19,68 m <sup>2</sup>
PATIO	4,34 m <sup>2</sup>

SUPERFICIES PLANTA SEMISÓTANO

GARAJE	25,00 m <sup>2</sup>
--------	----------------------



PLANTA SOLARIUM



PLANTA PRIMERA

SUPERFICIE SOLARIUM

35,95 m<sup>2</sup>

SUPERFICIES PRIMERA

DORMITORIO-1	12,74 m <sup>2</sup>
BAÑO-1	3,36 m <sup>2</sup>
DORMITORIO-2	9,25 m <sup>2</sup>
BAÑO-2	3,36 m <sup>2</sup>
TERRAZA 1	1,89 m <sup>2</sup>
TERRAZA 2	11,58 m <sup>2</sup>
DISTRIBUIDOR	3,20 m <sup>2</sup>
ACCESO SOLARIUM	7,69 m <sup>2</sup>

**TIPO C - SEMISÓTANO / SEMI BASEMENT**

**3 DORMITORIOS + 3 BAÑOS**  
**3 BEDROOMS + 3 BATHROOMS**



## ESTRUCTURA, CERRAMIENTOS Y FACHADA

Estructura reforzada de hormigón armado cumpliendo con la normativa vigente y la aplicación antisísmica.

Cerramientos ejecutados con doble tabique, cámara de aire y aislante termoacústico para el máximo confort, ahorro energético, independencia y aislamiento.

Fachada mortero monocapa blanco acabado fino, y aplacado de gres porcelánico acabado natural.

## ACABADOS DE SUELOS Y PAREDES

Pavimento porcelánico de gran calidad en toda la vivienda. Pavimento porcelánico antideslizante en porche y terrazas.

Pintura lisa en toda la vivienda con elementos decorativos de azulejo en salón.

## CAPINTERÍA EXTERIOR E INTERIOR

Carpintería exterior de PVC. Acristalamiento doble con doble función: aislamiento térmico y acústico.

Puerta de acceso a la vivienda acorazada con cerradura de seguridad y mirilla panorámica. Carpintería interior con puertas de paso lacadas en blanco.

Armarios empotrados acabados en lacada blanco, forrados interiormente en todos los dormitorios. En dormitorio principal con cajoneras.

## COCINA

Cocina equipada con armarios altos y bajos acabados en formica alto brillo, bancada en compacto de cuarzo, fregadero bajo encimera de acero inoxidable y **CAMPANA DECORATIVA** de humos.

Instalación de las tomas de horno y lavavajillas. Instalación de las tomas de lavadora y secadora en Tipo B.

## INSTALACIONES SANITARIAS

Instalación de agua caliente sanitaria a través de Aerotermo.

Platos de ducha de resina extraplano.

Columna de hidromasaje en Baño 1.

Llaves de corte de fontanería en todos los cuartos húmedos.

## INSTALACIONES ELÉCTRICAS

Teléfono, internet y punto de TV en todos los dormitorios y salón. **Portero electrónico**.

Instalación eléctrica en vivienda de alta seguridad adaptable en función de sus necesidades específicas.

## INSTALACIONES ESPECIALES

**PERSIANAS AUTOMATIZADAS** en salón y dormitorios.

**SUELO RADIANTE** en todos los baños.

Preinstalación de **AIRE ACONDICIONADO** (montaje de conductos por falso techo), con rejillas de salida en todas las estancias. Ventilación forzada en baños y cocina.

## ZONA EXTERIOR

Cerramiento de parcela con vallado metálico.

Porche exterior con porcelánico antideslizante.

Acceso a piscina comunitaria.

## SOLARIUM

Cubierta perfectamente impermeabilizada con aislamiento térmico y acústico, acabada con pavimento antideslizante y césped artificial.

Barandilla de cristal perimetral. Punto de luz y de agua. Preinstalación de antena parabólica.

## SEMISOTANO Tipo A

Semisótano totalmente acabado con pavimento gres de primera calidad, enlucido de yeso y pintado. Puerta de acceso seccional en pvc con control remoto. Instalación de Aerotermo. Instalación de grifo en el exterior.

## GARANTÍA

Todas las viviendas se entregan con su correspondiente Libro del Edificio, Certificado de Eficiencia Energética categoría C y una Póliza o **SEGURO DECENAL**, que cubrirá durante 10 años los daños materiales causados por vicios o defectos que afecten a la cimentación u otros elementos estructurales.

# MEMORIA DE CALIDADES

## STRUCTURE, FIXTURES AND FAÇADE

Reinforced concrete structure complying with current regulations and applying seismic measures.

Double-bricked partition walls with air chamber, thermal and acoustic insulation to enjoy the top comfort, energetic saving, independence and insulation.

White mortar monolayer façade implemented finely brushed finish, and porcelain stoneware natural finished.

## FLOORING AND PAINTING FINISHINGS

High quality porcelain floor tiles throughout the property. Non-slip ceramic floor tiles at porch and terraces.

Smooth painting throughout the property with decorative tiling in living room.

## EXTERIOR AND INTERIOR WOODWORK

External windows in PVC. Double glazed windows with dual function: thermal and acoustic insulation.

Main entrance armored door with security lock and panoramic spyhole. White lacquered internal woodwork.

Fitted built-in lined wardrobes white lacquered, with drawers in the main bedroom.

## KITCHEN

Kitchen equipped with both high and low cupboard space formica high gloss finish, plus a compact quartz worktop, stainless steel sink and **DECORATIVE EXTRACTOR HOOD**.

Installation of electric spots for the oven and dishwasher. Installation of electric spots for the washing machine and dryer in Tipo B.

## BATHROOM FACILITIES

Production of hot water by Aerothermia.

Extra-flat resin shower trays.

Hydromassage column in Bathroom 1.

Plumbing cutters in all wet rooms.

## ELECTRICITY

Pre-installed TV, telephone and internet spots in all the bedrooms and living-room. **INTERCOM**.

High security electric installation adaptable according to your specific needs.

## SPECIAL INSTALLATIONS

**AUTOMATED BLINDS** in the living room and bedrooms.

**UNDER-FLOOR HEATING SYSTEM** in all the bathrooms.

Ducted **AIR-CONDITIONING** preinstallation with fake ceiling exits in all the rooms.

Forced ventilation in bathrooms and kitchen.

## GARDEN AREA

Enclosure plot with metal fence.

Exterior non-slip ceramic floor tiles in porch.

Access to community pool.

## SOLARIUM

Waterproof roofing with thermal and acoustic insulation, finished with non-slip ceramic floor tiles and artificial turf.

Perimeter glass railing. Light and water spots. Pre-installation of satellite dish.

## SEMI BASEMENT Tipo A

Completely finished semi basement with first quality tiles, plastered and painted walls. Car access sectional door in pvc with remote control. Installation of Aerothermia. Outdoor tap installation.

## WARRANTY

Each property will be handled over with its Building Book, an Energy Performance Certificate C-class and a Home-Warranty Insurance with full cover for a period of 10 years, covering damages caused by defects which affect either the foundations or other structural elements..

# BUILDING SPECIFICATIONS